



1

Beschäftigung und Arbeitsmarkt

2

SGB II und SGB XII

3

Bautätigkeit

4

Gebäude- und Wohnungsbestand

5

Jahreszahlen

6

Jahresgrafiken



Impressum

Herausgeber:	Landeshauptstadt Saarbrücken Amt für Entwicklungsplanung, Statistik und Wahlen
Verantwortlich:	Rainer Waespi-Oeß
Redaktion Statistikteil:	Brigitte-Holderbaum-Türknetz, Marina Bauer, Sonja Speicher, Joachim Hell, Rainer Brand
Grafik und Layout:	Joachim Hell
Druck:	Stadt Saarbrücken, Hauptamt
Postbezug:	Landeshauptstadt Saarbrücken Amt für Entwicklungsplanung, Statistik und Wahlen 66104 Saarbrücken
Direktbezug:	Landeshauptstadt Saarbrücken Amt für Entwicklungsplanung, Statistik und Wahlen Kohlwaagstraße/ Haus Berlin Tel.: 0681/905 - 3440 Fax: 0681/905 - 3266
E-Mail:	statistik@saarbruecken.de
Preis:	5,- EURO
Ausgegeben am:	15.09.2011

Zeichenerklärung

0 = mehr als nichts, aber weniger als die Hälfte der kleinsten in der Tabelle nachgewiesenen Einheit

- = nichts vorhanden

. = Zahlenwert unbekannt oder geheim zu halten

x = Tabellenfach gesperrt, weil Aussage nicht sinnvoll

... = Angabe fällt später an

p = vorläufiges Ergebnis

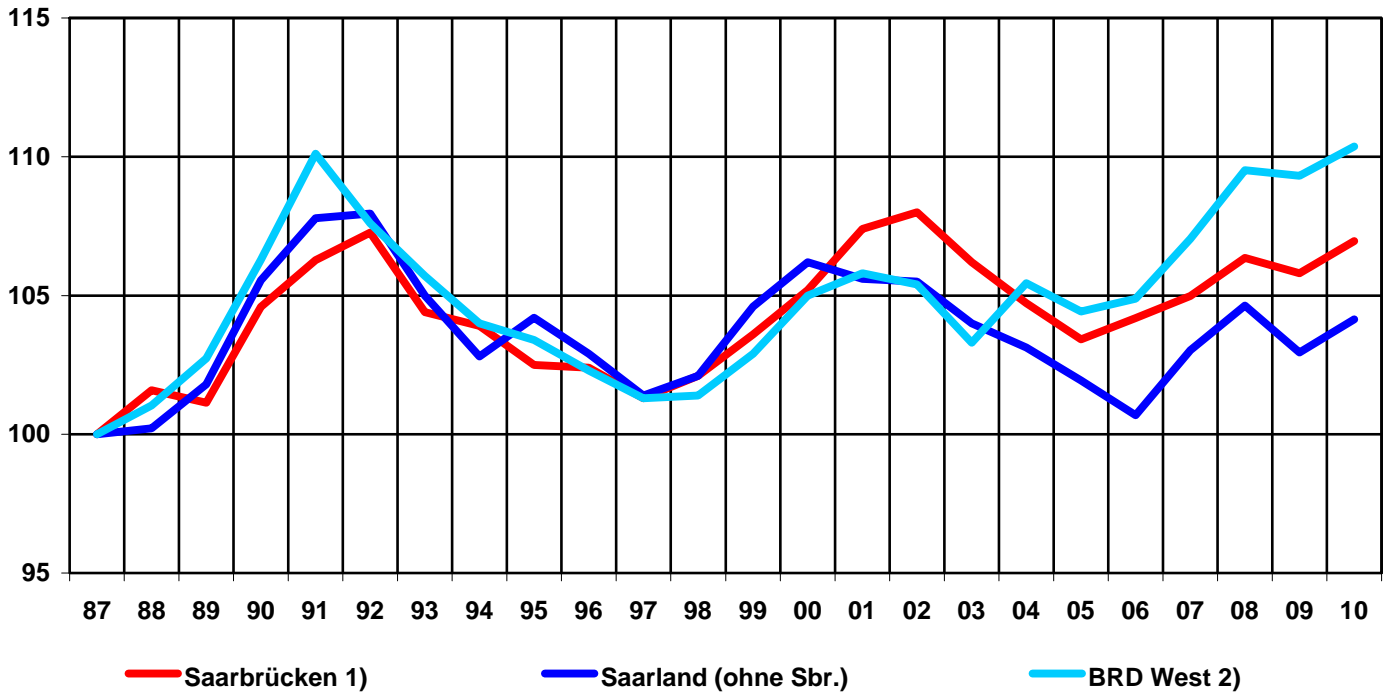
r = berichtigtes Ergebnis

Abweichungen in den Summen durch Runden der Zahlen möglich

Abb. 1

Sozialversicherungspflichtig Beschäftigte am Arbeitsort 1987 - 2010 (jeweils 30.6. d. J.) ¹⁾

- Saarbrücken, Saarland (ohne Sbr.), BRD/West -
 - Index: 1987 = 100 -



Quelle: Statistik der Bundesagentur für Arbeit

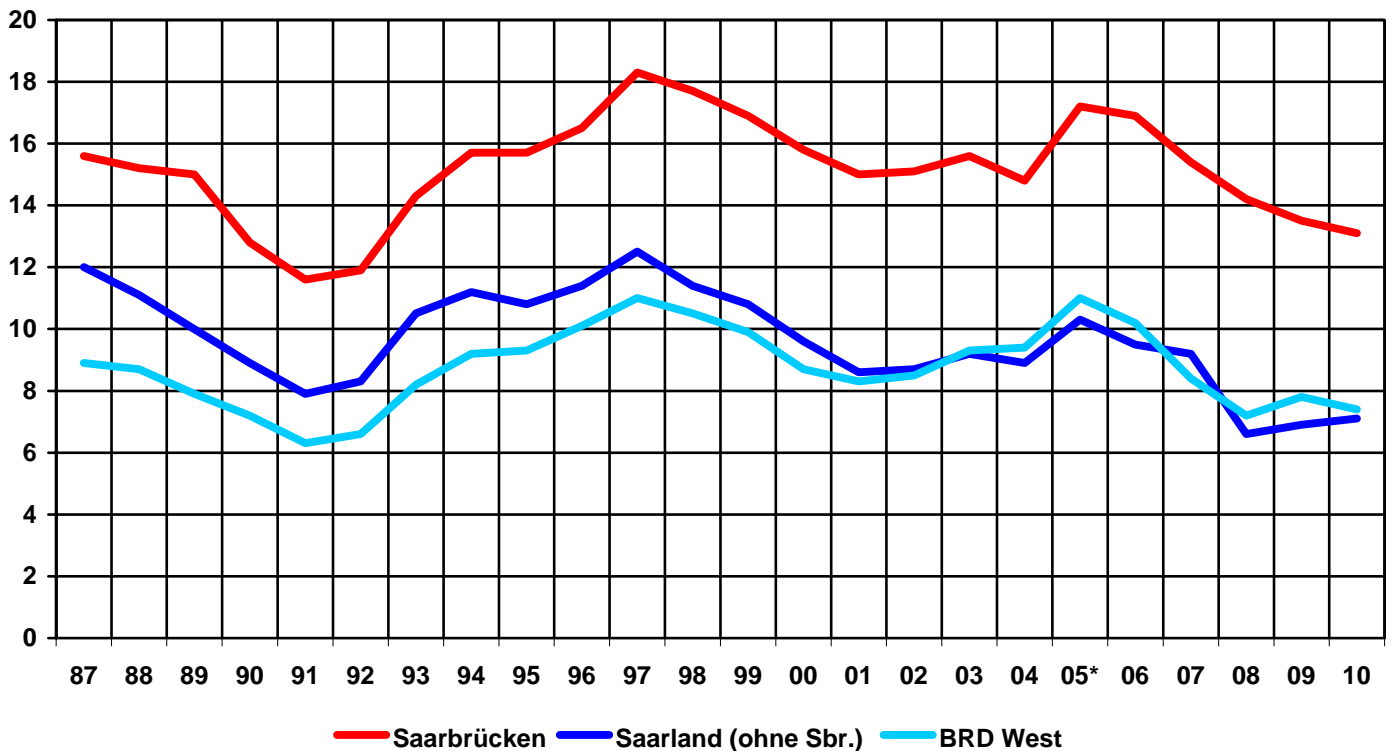
1) Daten der Bundesagentur für Arbeit; ab 1993 bereinigt um Beschäftigte ausländischer Verleiher

2) bis 1991 altes Bundesgebiet, ab 1992 BRD West ohne Berlin

Abb. 2

Arbeitslosenquoten ¹⁾ 1987 - 2010 (Jahresdurchschnittswerte)

- Saarbrücken, Saarland (ohne Sbr.), BRD/West -



Quelle: Statistik der Bundesagentur für Arbeit, eigene Berechnungen

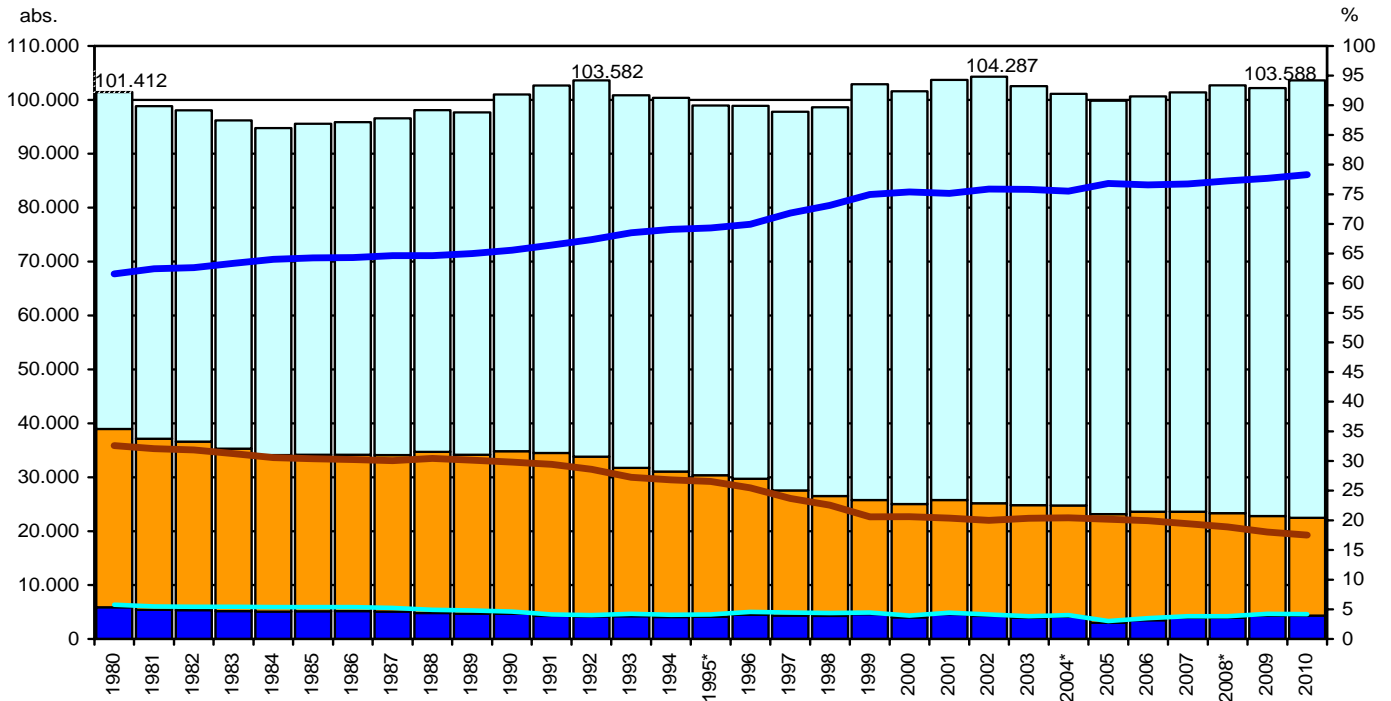
1) Bezogen auf die abhängigen zivilen Erwerbspersonen, Saarbrücken (Hauptamtsbezirk)

*) ab 1.1.2005 Zusammenlegung von arbeitsfähigen SozialhilfeempfängerInnen und Arbeitslosen mit Leistungsanspruch - Hartz IV

Abb. 3

Entwicklung der Sozialversicherungspflichtig Beschäftigten am Arbeitsort in Saarbrücken 1980-2010 nach Wirtschaftssectoren

- 30.6. des jew. Jahres -



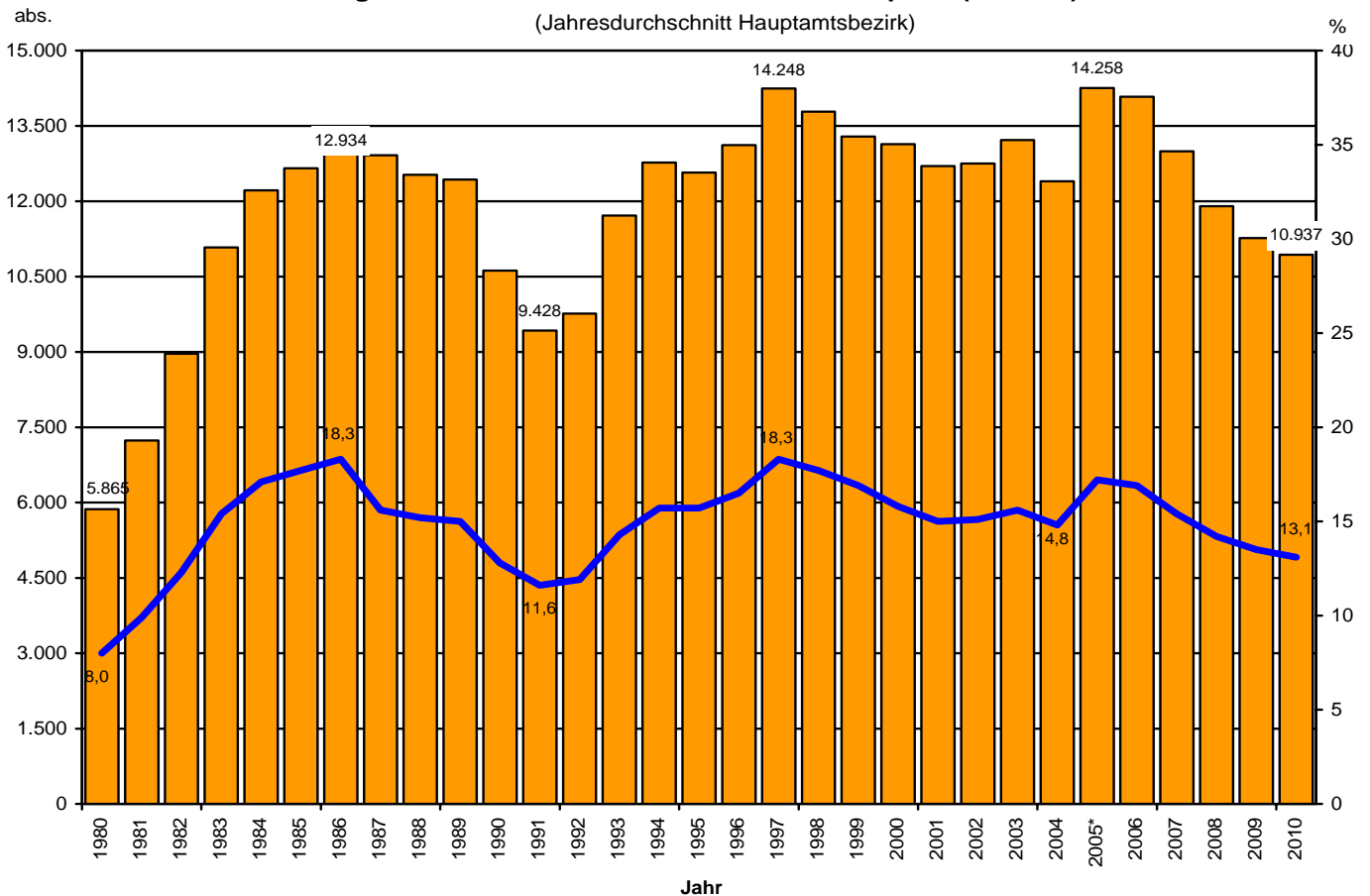
* 1995, 2004 und 2008 Wechsel der Wirtschaftssystematik

Beschäftigte absolut: ■ Primärer Sektor ■ Sekundärer Sektor ■ Tertiärer Sektor
 in %: — Primärer Sektor — Sekundärer Sektor — Tertiärer Sektor

Abb. 4

Entwicklung der Arbeitslosen und der Arbeitslosenquote (abh. EP) 1980 - 2010

(Jahresdurchschnitt Hauptamtsbezirk)

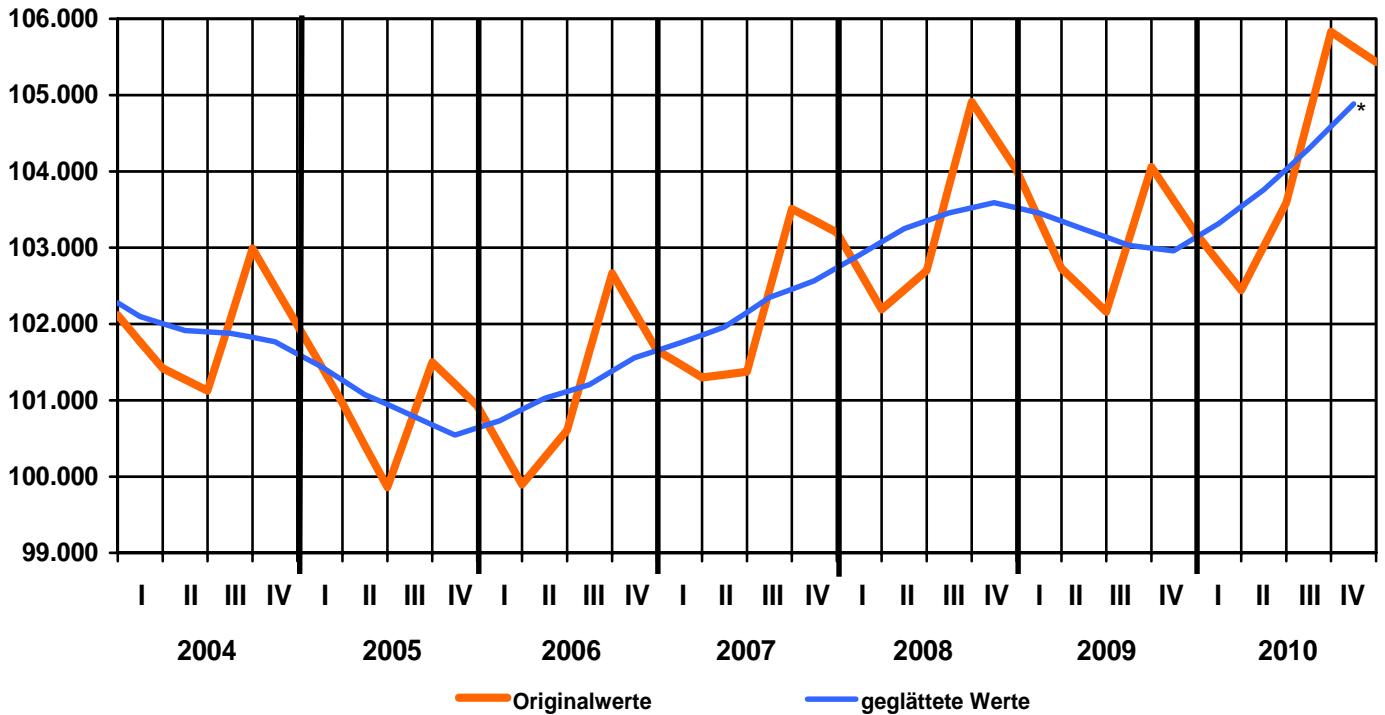


Quelle: Statistik der Bundesagentur für Arbeit

* ab 1.1.2005 Zusammenlegung von arbeitsfähigen SozialhilfeempfängerInnen und Arbeitslosen mit Leistungsanspruch - Hartz IV

Sozialversicherungspflichtig Beschäftigte am Arbeitsort ¹⁾ - aktuelle Entwicklung

- Originalwerte (am Quartalsende) und geglättete Werte ²⁾ -



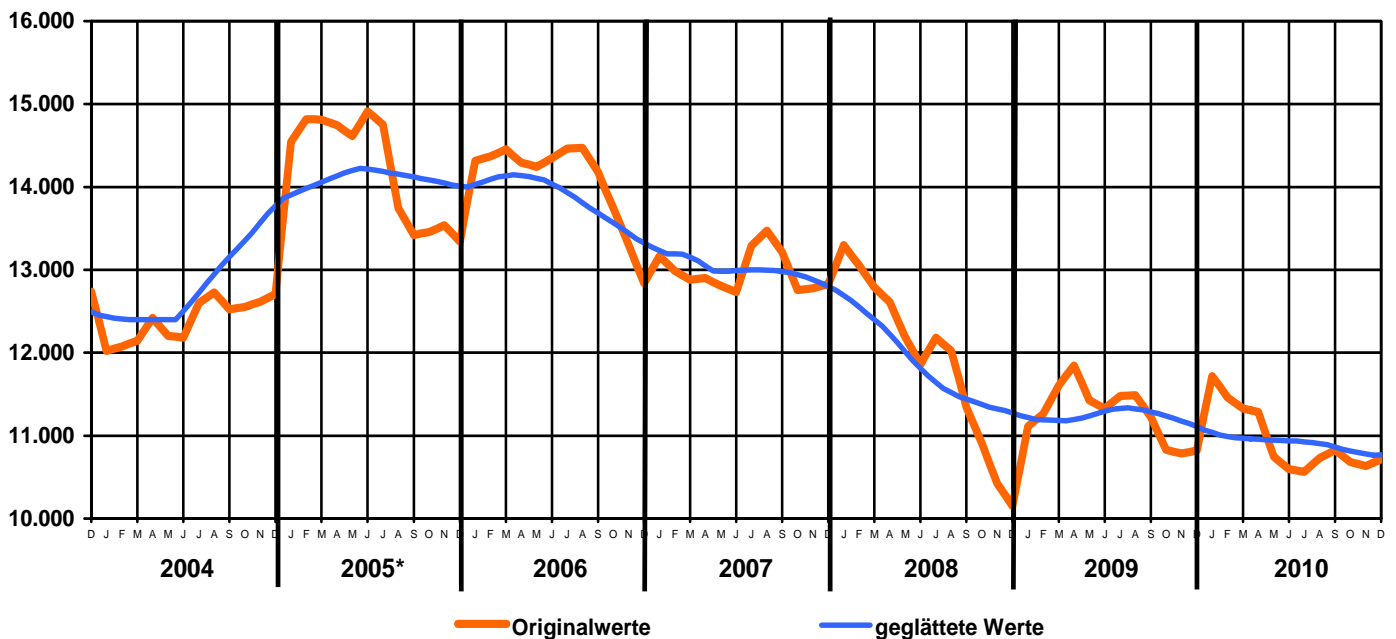
*) Wert geschätzt

1) Daten der Bundesagentur für Arbeit, bereinigt um die Beschäftigten ausländischer Verleiher.

2) Glättung durch gleitende 4-Quartalsmittelwerte.

Arbeitslose in Saarbrücken ¹⁾ - aktuelle Entwicklung

- Originalwerte (am Monatsende) und geglättete Werte ²⁾ -



* ab 1.1.2005 Zusammenlegung von arbeitsfähigen SozialhilfeempfängerInnen und Arbeitslosen mit Leistungsanspruch - Hartz IV, August 2005 Registerbereinigung

1) Hauptamt Saarbrücken (Saarbrücken und Kleinblittersdorf)

2) Glättung durch gleitende 12-Monatsmittelwerte.

Beschäftigung und Arbeitslosigkeit in Saarbrücken 2001 - 2010 (am 30.6. d. J.)

Bestand		2001	2002	2003	2004	2005	2006	2007	2008	2009	2010	Veränderung 2009-2010	
Veränderung geg. Vorjahr												abs.	in %
Beschäftigung (in Saarbrücken) ¹⁾													
- Beschäftigte insg.	B	103.704	104.287	102.566	101.127	99.860	100.609	101.373	102.703	102.162	103.588	1.426	1,4
	V	2.112	583	-1.721	-1.439	-1.267	749	764	1.330	-541	1.426	X	X
- davon Saarbrücker Bürger	B	37.573	37.346	36.437	35.479	34.415	34.107	34.494	34.856	34.651	34.905	254	0,7
	V	138	106	-909	-958	-1.064	-308	387	362	-205		X	X
- davon Einpendler	B	66.131	66.941	66.129	65.648	65.445	66.502	66.879	67.847	67.511	68.683	1.172	1,7
	V	2.303	586	-812	-481	-203	1.057	377	968	-336	1.172	X	X
- dar. aus Frankreich	B	9.240	9.692	9.697	9.477	9.673	9.506	9.409	9.220	8.901	8.684	-217	-2,5
	V	560	452	5	-220	196	-167	-97	-189	-319	-217	X	X
- dar. Deutsche	B	2.913	3.155	3.291	3.375	3.462	3.336	3.276	3.243	3.256	3.245	-11	-0,3
	V	270	242	136	84	87	-126	-60	-33	13	-11	X	X
- dar. aus dem Saarland	B	49.710	49.727	49.111	48.569	47.728	48.619	49.223	50.043	49.938	50.393	455	0,9
	V	1.579	17	-616	-542	-841	891	604	820	-105	455	X	X
Arbeitsplatznachfrage (aus Sbr.)													
- Arbeitsplatznachfragepotential ²⁾	B	120.476	118.696	118.154	117.450	116.259	115.729	115.831	116.430	115.166	115.390	224	0,2
	V	-734	-1.780	-542	-704	-1.191	-530	102	599	-1.264	224	X	X
- Effektive Arbeitsplatznachfrage ³⁾	B	65.031	64.826	64.320	62.059	63.691	63.583	62.884	62.955	61.995	62.737	742	1,2
	V	-8	-137	-506	-2.261	1.632	-108	-699	71	-960	742	X	X
- davon Beschäftigte	B	52.965	52.745	51.523	50.373	49.243	49.237	50.505	51.422	51.005	52.142	1.137	2,2
	V	456	-220	-1.222	-1.150	-1.130	-6	1.268	917	-417	1.137	X	X
- dar. Auspendler	B	15.797	15.471	15.186	14.968	14.828	15.130	16.011	16.566	16.354	17.237	883	5,1
	V	318	-326	-285	-218	-140	302	881	555	-212	883	X	X
- davon Arbeitslose	B	12.066	12.081	12.797	11.686	14.448	14.346	12.379	11.533	10.990	10.595	-395	-3,7
	V	-519	15	716	-1.111	-2.762	-102	-1.967	-846	-543	-395	X	X
Arbeitslosenquote ⁴⁾	B	15,0	15,0	15,8	14,5	18,1	17,1	15,1	14,2	13,5	12,7	-0,8	-6,3

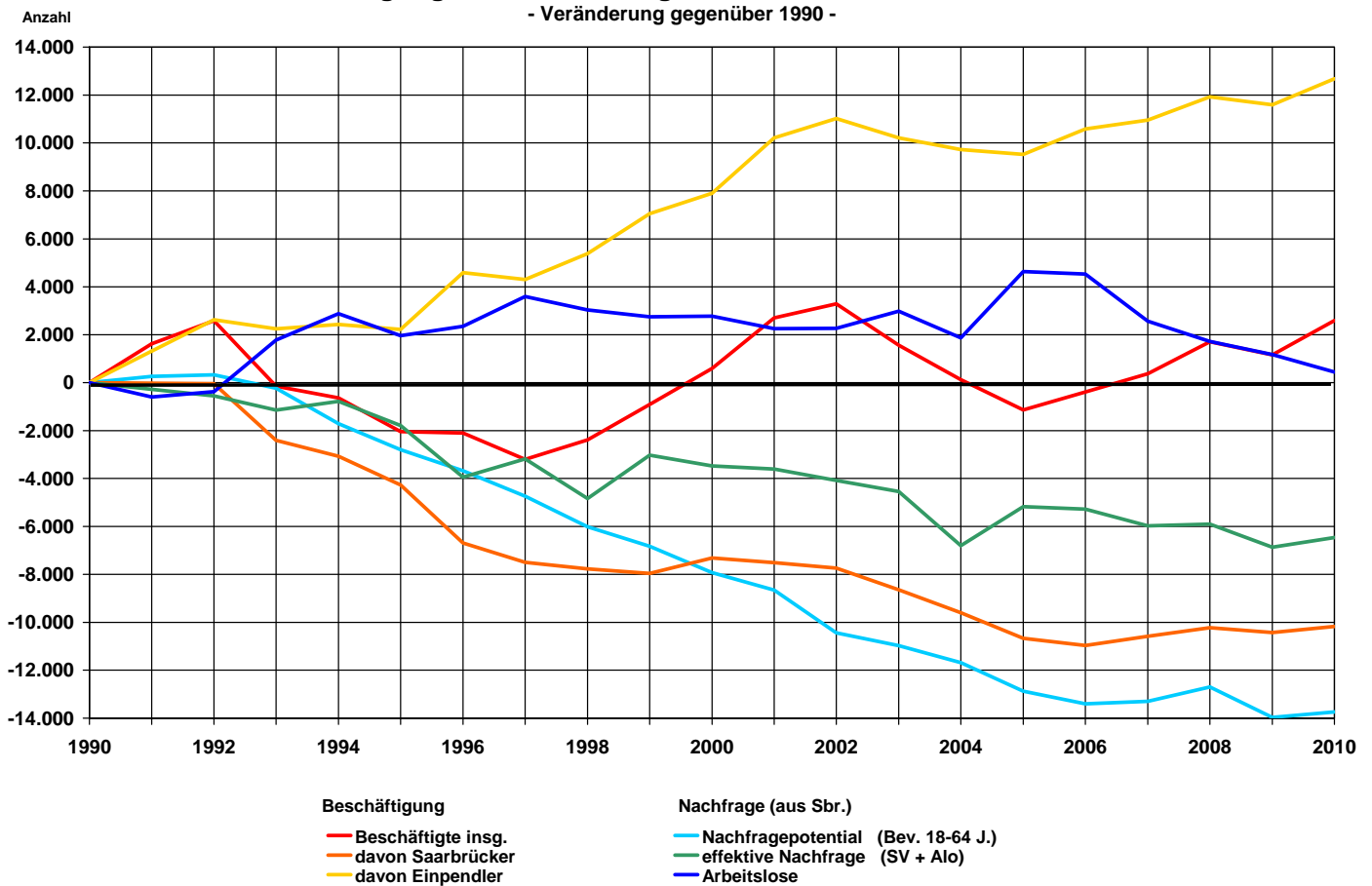
Quelle: Statistik der Bundesagentur für Arbeit, Melderegister

- 1) Sozialversicherungspflichtig beschäftigte Arbeitnehmer, vor 2002 bereinigt um Beschäftigte ausländischer Verleiher.
- 2) Bevölkerung im Alter von 18-64 Jahren
- 3) Beschäftigte Saarbrücker und Arbeitslose
- 4) Bezogen auf die abhängigen zivilen Erwerbspersonen, Hauptamt Saarbrücken

Abb. 7

Beschäftigung und Arbeitslosigkeit in Saarbrücken 1990 - 2010 ¹⁾

- Veränderung gegenüber 1990 -



- 1) Erläuterungen:
 - Definitionen: siehe Tab. 1
 - fehlende Werte sind linear interpoliert.

Sozialversicherungspflichtig Beschäftigte am Arbeitsort in Saarbrücken 2009 - 2010
nach Wirtschaftsabschnitten und ausgewählten -abteilungen
 - 30.6. des jew. Jahres -

Wirtschaftssystematik (WZ 2008) Abschnitt / Abteilung		2009	2010	Veränderung 2009-2010	
		abs.		abs.	in %
A	Land- und Forstwirtschaft, Fischerei	79	82	3	3,8
B	Bergbau und Gewinnung von Steinen und Erden	912	821	-91	-10,0
C	Verarbeitendes Gewerbe	15.261	14.986	-275	-1,8
10	Herstellung von Nahrungs- und Futtermitteln	1.215	1.219	4	0,3
24	Metallerzeugung und -bearbeitung	2.858	2.607	-251	-8,8
25	Herstellung von Metallerzeugnissen	1.599	1.325	-274	-17,1
28	Maschinenbau	1.010	1.110	100	9,9
29	Herstellung von Kraftwagen und Kraftwagenteilen	5.022	5.302	280	5,6
D	Energieversorgung	2.324	2.370	46	2,0
E	Wasserversorgung; Abwasser- und Abfall-entsorgung und Beseitigung von Umweltverschmutzungen	1.027	1.041	14	1,4
F	Baugewerbe	3.177	3.177	0	0,0
G	Handel; Instandhaltung und Reparatur von Kraftfahrzeugen	13.223	12.730	-493	-3,7
45	Handel mit Kraftfahrzeugen; Instandhaltung und Reparatur von Kraftfahrzeugen	2.532	2.342	-190	-7,5
47	Einzelhandel (ohne Handel mit Kraftfahrzeugen)	6.337	5.974	-363	-5,7
H	Verkehr und Lagerei	4.986	5.141	155	3,1
I	Gastgewerbe	2.265	2.341	76	3,4
J	Information und Kommunikation	6.055	5.902	-153	-2,5
62	Erbringung von Dienstleistungen der Informationstechnologie	3.734	3.735	1	0,0
K	Erbringung von sonstigen wirtschaftlichen Dienstleistungen	6.437	6.501	64	1,0
L	Grundstücks- und Wohnungswesen	971	747	-224	-23,1
M	Erbringung von freiberuflichen, wissenschaftlichen und technischen Dienstleistungen	6.108	6.121	13	0,2
N	Erbringung von sonstigen wirtschaftlichen Dienstleistungen	9.747	10.858	1.111	11,4
78	Vermittlung und Überlassung von Arbeitskräften	3.871	4.335	464	12,0
81	Gebäudebetreuung; Garten- und Landschaftsbau	3.858	4.469	611	15,8
O	Öffentliche Verwaltung, Verteidigung; Sozialversicherung	8.922	9.698	776	8,7
P	Erziehung und Unterricht	4.909	5.232	323	6,6
Q	Gesundheits- und Sozialwesen	10.392	10.597	205	2,0
R	Kunst, Unterhaltung und Erholung	1.534	1.582	48	3,1
S	Erbringung von sonstigen Dienstleistungen	3.733	3.542	-191	-5,1
T	Private Haushalte mit Hauspersonal; Herstellung von Waren und Erbringung von Dienstleistungen durch private Haushalte für den Eigenbedarf ohne ausgeprägten Schwerpunkt	90	108	18	20,0
U	Exteritoriale Organisationen und Körperschaften	3	3	-	-
	keine Zuordnung	7	8	1	14,3
	insgesamt	102.162	103.588	1.426	1,4

Quelle: Statistik der Bundesagentur für Arbeit

Sozialversicherungspflichtige Pendler 2001 - 2010 ¹⁾

Herkunfts-/Zielgebiet	2001	2002	2003	2004	2005	2006	2007	2008	2009	2010		Veränderung	
										abs.	in % v. insg.	2009 - 2010	
												abs.	%

Einpendler nach Saarbrücken

Saarland	49.710	49.727	49.111	48.569	47.728	48.619	49.223	50.043	49.938	50.393	73,5	455	0,7
- Regionalverb. Sbr.	18.812	18.633	18.339	18.051	17.728	17.901	18.112	18.332	18.333	18.257	26,6	-76	-0,4
- restl. Saarland	30.898	31.094	30.772	30.518	29.995	30.718	31.111	31.711	31.605	32.136	46,8	531	1,7
Rheinland-Pfalz	3.739	3.837	3.926	4.021	4.181	4.279	4.172	4.036	4.126	4.760	6,9	634	15,4
Frankreich	9.246	9.697	9.702	9.477	9.673	9.506	9.409	9.220	8.901	8.684	12,7	-217	-2,4
- Deutsche	3.044	3.155	3.291	3.375	3.462	3.336	3.276	3.243	3.256	3.245	4,7	-11	-0,3
- Nicht-Deutsche	6.202	6.542	6.411	6.102	6.211	6.170	6.305	5.977	5.645	5.436	7,9	-209	-3,7
Sonstige Gebiete	3.496	3.551	3.413	3.581	3.834	4.030	4.036	4.510	4.505	4.747	6,9	242	5,4
unbekannt	345	95	77	74	29	68	39	38	41	19	0,0	-22	-53,7
insgesamt	66.536	67.060	66.229	65.722	65.445	66.502	66.879	67.847	67.511	68.603	100,0	1.092	1,6

Auspendler aus Saarbrücken

Saarland	12.028	12.033	11.925	11.689	11.560	11.682	12.389	12.778	12.594	13.172	76,4	578	4,6
- Regionalverb. Sbr.	4.931	4.878	4.687	4.536	4.277	3.971	4.197	4.412	4.384	4.585	26,6	201	4,6
- restl. Saarland	7.097	7.155	7.238	7.153	7.265	7.711	8.192	8.366	8.210	8.587	49,8	377	4,6
Rheinland-Pfalz	1.168	1.127	1.055	1.053	1.045	1.051	1.143	1.182	1.214	1.280	7,4	66	5,4
Frankreich ²⁾													
Sonstige Gebiete	2.601	2.311	2.206	2.219	2.220	2.397	2.473	-1.815	2.538	2.785	16,2	247	9,7
unbekannt	-	-	-	7	3	-	6	9	8	-	-	-	-
insgesamt	15.797	15.471	15.186	14.968	14.828	15.130	16.011	16.566	16.354	17.237	100,0	883	5,4

Saldo (Einpendler-/Auspendlerüberschuss)

Saarland	37.682	37.694	37.186	36.880	36.168	36.937	36.834	37.265	37.344	37.221	72,5	-123	-0,3
- Regionalverb. Sbr.	13.881	13.755	13.652	13.515	13.451	13.930	13.915	13.920	13.949	13.672	26,6	-277	-2,0
- restl. Saarland	23.801	23.939	23.534	23.365	22.730	23.007	22.919	23.345	23.395	23.549	45,8	154	0,7
Rheinland-Pfalz	2.571	2.710	2.871	2.968	3.136	3.228	3.029	2.854	2.912	3.480	6,8	568	19,5
Frankreich ²⁾	9.246	9.697	9.702	9.477	9.673	9.506	9.409	9.220	8.901	8.684	16,9	-217	-2,4
Sonstige Gebiete	443	1.240	1.207	1.362	1.614	1.633	1.563	6.325	1.967	1.962	3,8	-5	-0,3
unbekannt	345	95	77	67	26	68	33	29	32	19	0,0	-13	-40,6
insgesamt ²⁾	50.739	51.589	51.043	50.754	50.617	51.372	50.868	51.281	51.157	51.366	100,0	209	0,4

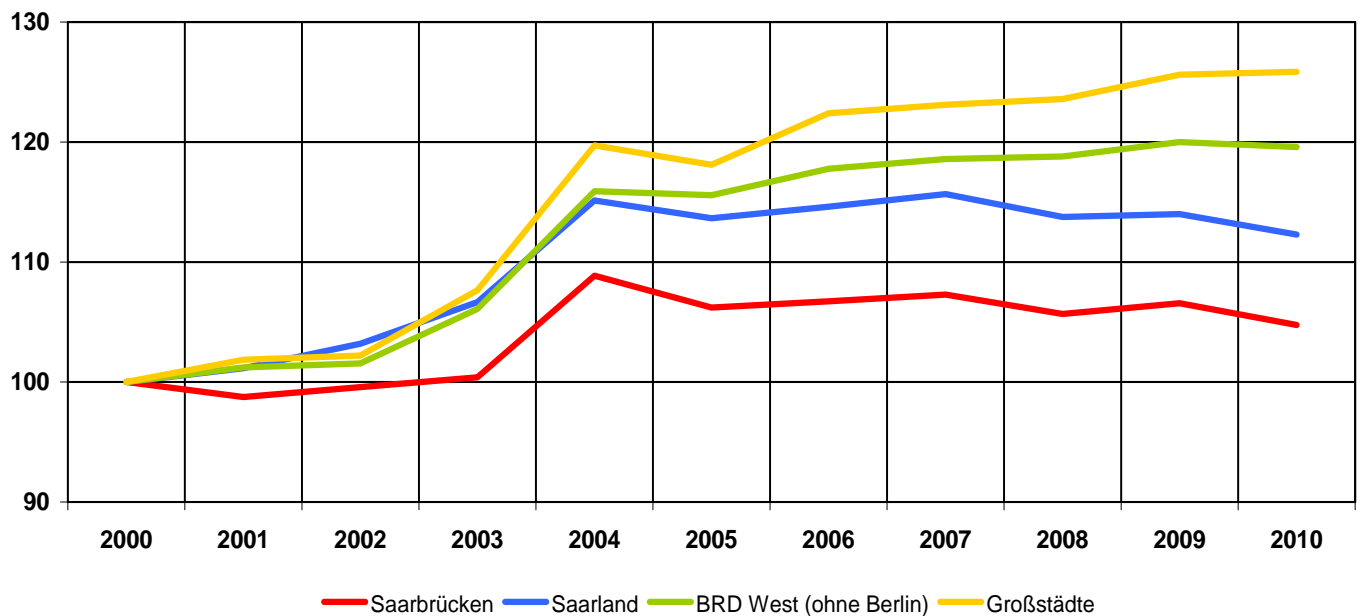
Quelle: Statistik der Bundesagentur für Arbeit, eigene Berechnungen

1) Daten der Bundesanstalt für Arbeit, am 30.6. d. J. bereinigt um Einpendler ausländischer Verleiher (bis 2002).

2) Auspendler nach Frankreich sind gemäß der gewählten Definition "sozialversicherungspflichtig Beschäftigte" (nach inländischem Recht) nicht definierbar und somit im Saldo tabellarisch nicht berücksichtigt; das analog deutschem Recht vorliegende Volumen der Auspendler dürfte maximal in einer Größenordnung von 1.000 liegen und ist damit für den Pendlersaldo relativ unmaßgeblich.

Entwicklung der ausschließlich geringfügig Beschäftigten am Arbeitsort 2000 - 2010

Stand: jeweils 30.6. des Jahres
- Index: 2000 = 100 -



Quelle: Statistik der Bundesagentur für Arbeit; eigene Berechnungen.

Tab. 4

Geringfügig Beschäftigte 2000 - 2010

- jeweils 30.6. des Jahres -

Jahr	Arbeitsort Saarbrücken			Wohnort Saarbrücken		
	insgesamt ¹⁾	dar. ausschließlich geringfügig Beschäftigte	in % von insg.	insgesamt ¹⁾	dar. ausschließlich geringfügig Beschäftigte	in % von insg.
2000		17.823			9.454	
2001		17.602			9.656	
2002		17.750			9.776	
2003	21.597	17.892	82,8	12.421	10.109	81,4
2004	25.252	19.402	76,8	15.080	11.560	76,7
2005	24.919	18.927	76,0	15.107	11.506	76,2
2006	25.432	19.023	74,8	15.503	11.659	75,2
2007	26.001	19.123	73,5	15.970	11.726	73,4
2008	26.081	18.834	72,2	16.046	11.609	72,3
2009	26.909	18.993	70,6	16.349	11.609	71,0
2010	27.053	18.671	69,0	16.419	11.513	70,1

Quelle: Informationsangebot der Statistik der Bundesagentur für Arbeit (BA), eigene Zusammenstellung

1) bis 2002 wurden nur die ausschließlich geringfügig Beschäftigten nachgewiesen

Tab. 5

Geringfügig Beschäftigte am 30.6.2010 nach Wirtschaftsbereichen (Arbeitsort)

Wirtschaftszweige (WZ 2008)	insgesamt					davon		
	abs.	in %	Veränderung zum Vorjahr		Anteil an den sozialversicherungs-pflichtig Beschäftigten in %	ausschließlich geringfügig Beschäftigte		im Nebenjob geringfügig Beschäftigte abs.
			abs.	in %		abs.	in % v. insg.	
A Land- und Forstwirtschaft, Fischerei	15	0,1	5	33,3	18,3	13	86,7	*
B Bergbau und Gewinnung von Steinen und Erden	29	0,1	4	13,8	3,5	22	75,9	7
C Verarbeitendes Gewerbe	1.031	3,8	-27	-2,6	6,9	719	69,7	312
D Energieversorgung	23	0,1	1	4,3	1,0	18	78,3	5
E Wasserversorgung; Abwasser- und Abfallentsorgung und Beseitigung von Umweltverschmutzungen	79	0,3	-5	-6,3	7,5	52	65,8	27
F Baugewerbe	577	2,1	4	0,7	18,2	415	71,9	162
G Handel; Instandhaltung und Reparatur von Kraftfahrzeugen	4.987	18,4	-443	-8,9	39,2	3.719	74,6	1.268
H Verkehr und Lagerei	2.052	7,6	-26	-1,3	39,9	1.401	68,3	651
I Gastgewerbe	2.683	9,9	91	3,4	114,6	1.907	71,1	776
J Information und Kommunikation	619	2,3	-103	-16,6	10,5	368	59,5	251
K Erbringung von Finanz- und Versicherungsdienstleistungen	240	0,9	-63	-26,3	3,7	153	63,8	87
L Grundstücks- und Wohnungswesen	930	3,4	-22	-2,4	124,5	593	63,8	337
M Erbringung von freiberuflichen, wissenschaftlichen und technischen Dienstleistungen	1.476	5,5	89	6,0	24,1	950	64,4	526
N Erbringung von sonstigen wirtschaftlichen Dienstleistungen	5.277	19,5	307	5,8	48,6	3.640	69,0	1.637
O Öffentliche Verwaltung, Verteidigung; Sozialversicherung	224	0,8	47	21,0	2,3	157	70,1	67
P Erziehung und Unterricht	1.692	6,3	42	2,5	32,3	1.138	67,3	554
Q Gesundheits- und Sozialwesen	2.249	8,3	129	5,7	21,2	1.487	66,1	762
R Kunst, Unterhaltung und Erholung	958	3,5	95	9,9	60,6	587	61,3	371
S Erbringung von sonstigen Dienstleistungen	1.273	4,7	-47	-3,7	35,9	813	63,9	460
T Private Haushalte mit Hauspersonal; Herstellung von Waren und Erbringung von Dienstleistungen durch private Haushalte für den Eigenbedarf ohne ausgeprägten Schwerpunkt	632	2,3	64	10,1	585,2	518	82,0	114
U Exterritoriale Organisationen und Körperschaften	-	-	-	-	-	-	-	-
unbekannt	5	0,0	0	0,0	62,5	*	-	*
insgesamt	27.053	100,0	144	0,5	26,1	18.671	69,0	8.382

Quelle: Statistik der Bundesagentur für Arbeit, eigene Zusammenstellung

Sozialversicherungspflichtig Beschäftigte am Wohnort

Stand: Juni 2010

Distrikt bzw. STADTTEIL bzw. B E Z I R K	Insgesamt				Männer		Frauen		Deutsche		Ausländer		unter 25 Jahre	
	abs.	Veränderung gegen. Vorjahr		in % ¹⁾ der Bev.	abs.	in % ¹⁾ der Bev.	abs.	in % ¹⁾ der Bev.	abs.	in % ¹⁾ der Bev.	abs.	in % ¹⁾ der Bev.	abs.	in % ²⁾ der Bev.
		abs.	%											
111 Schloßplatz	751	20	2,7	37,2	420	39,0	331	35,2	618	43,5	133	22,3	63	17,7
112 Reppersberg	555	9	1,6	45,8	256	43,9	299	47,5	522	47,7	33	28,0	27	16,9
113 Malstatter Straße	1.158	22	1,9	40,8	606	42,3	552	39,3	972	44,7	186	28,0	159	30,0
114 Triller	843	25	3,1	41,8	412	39,4	431	44,3	786	43,3	57	27,9	47	18,9
115 Glockenwald	439	-9	-2,0	35,0	267	42,2	172	27,7	407	37,0	32	20,9	64	27,1
116 Bellevue	1.593	34	2,2	43,1	792	43,4	801	42,9	1.453	46,6	140	24,1	145	23,1
11 ALT-SAARBRÜCKEN	5.339	101	1,9	41,0	2.753	41,7	2.586	40,2	4.758	44,4	581	25,1	505	23,4
121 Rußhütte	691	0	0,0	41,9	397	47,0	294	36,6	630	47,4	61	19,2	73	24,9
122 Rodenhof	2.021	55	2,8	47,8	1.030	50,7	991	45,2	1.898	49,7	123	30,1	187	29,8
123 Unteres Malstatt	1.352	61	4,7	34,2	831	40,5	521	27,5	1.058	39,6	294	23,0	212	26,2
124 Leipziger Straße	1.054	49	4,9	36,5	575	39,3	479	33,7	886	39,3	168	26,7	159	27,5
125 Jenneweg	1.076	39	3,8	39,3	641	45,7	435	32,6	960	42,5	116	24,3	132	28,5
126 Rastpfuhl	1.458	32	2,2	47,8	780	51,0	678	44,5	1.353	49,5	105	33,2	148	30,5
12 MALSTATT	7.652	236	3,2	41,4	4.254	45,6	3.398	37,0	6.785	45,0	867	25,3	911	28,0
131 Hauptbahnhof	759	45	6,3	35,4	443	38,7	316	31,6	579	43,4	180	22,2	90	17,9
132 Nauwieser Viertel	1.849	79	4,5	40,5	945	40,7	904	40,2	1.600	45,3	249	24,0	186	22,0
133 St. Johanner Markt	692	-9	-1,3	38,1	364	35,3	328	41,7	591	45,7	101	19,3	55	18,3
134 Am Staden	1.567	93	6,3	43,9	825	46,3	742	41,4	1.429	47,1	138	25,5	110	18,1
135 Kaninchenberg	518	8	1,6	42,6	272	41,5	246	43,8	463	47,3	55	23,0	46	24,6
136 Rotenbühl/ 139 Universität	1.948	105	5,7	37,0	973	38,8	975	35,3	1.758	43,9	190	15,0	118	11,3
137 Am Homburg	1.083	25	2,4	41,4	607	44,5	476	38,1	977	45,0	106	23,9	73	17,8
138 Bruchwiese	669	-70	-9,5	42,6	351	47,3	318	38,4	573	45,5	96	30,9	51	23,1
13 ST. JOHANN	9.085	276	3,1	39,9	4.780	41,4	4.305	38,3	7.970	45,3	1.115	21,6	729	17,7
14 ESCHBERG	1.566	-17	-1,1	45,5	806	49,4	760	42,0	1.426	47,5	140	31,7	106	21,9
161 Wackenbergr	1.184	21	1,8	44,4	629	47,0	555	41,7	1.085	46,3	99	30,4	141	31,8
162 Winterberg	1.575	35	2,3	44,6	759	44,8	816	44,5	1.471	46,5	104	28,1	117	23,8
16 ST. ARNUAL	2.759	56	2,1	44,5	1.388	45,7	1.371	43,3	2.556	46,4	203	29,2	258	27,6
1 M I T T E	26.401	652	2,5	41,3	13.981	43,5	12.420	39,0	23.495	45,3	2.906	24,1	2.509	22,9
211 Gersweiler-Mitte	965	58	6,4	48,9	519	53,5	446	44,4	897	54,1	68	21,5	136	37,3
212 Ottenhausen	724	-1	-0,1	48,5	416	55,1	308	41,7	696	49,6	28	31,1	89	34,0
213 Neu-Aschbach	318	2	0,6	46,4	170	50,1	148	42,8	307	47,5	11	28,2	35	32,7
21 GERSWEILER	2.007	59	3,0	48,3	1.105	53,5	902	43,2	1.900	51,3	107	24,0	260	35,4
221 Klarenthal	1.335	26	2,0	50,9	759	58,9	576	43,2	1.247	52,8	88	34,0	163	38,7
222 Krughütte	406	7	1,8	48,6	227	55,2	179	42,1	387	49,4	19	36,5	46	31,1
22 KLARENTHAL	1.741	33	1,9	50,4	986	58,0	755	42,9	1.634	51,9	107	34,4	209	36,7
231 Altenkessel	1.542	30	2,0	51,5	894	59,0	648	43,8	1.477	53,1	65	31,1	231	41,6
232 Rockershausen	315	-5	-1,6	50,3	172	55,3	143	45,4	290	52,3	25	35,2	48	40,3
23 ALTENKESSEL	1.857	25	1,4	51,3	1.066	58,4	791	44,1	1.767	52,9	90	32,1	279	41,4
241 Hochstraße	1.142	29	2,6	30,2	708	36,0	434	24,0	934	34,3	208	19,8	152	20,0
242 Ottstraße	1.160	2	0,2	45,0	679	54,0	481	36,4	1.068	47,5	92	27,8	146	30,7
243 Füllengarten/ 244 Von-der-Heydt	1.219	86	7,6	37,6	746	43,8	473	30,7	1.074	39,9	145	26,2	182	30,0
24 BURBACH	3.521	117	3,4	36,7	2.133	43,3	1.388	29,7	3.076	40,2	445	23,0	480	26,0
2 W E S T	9.126	234	2,6	43,8	5.290	50,3	3.836	37,2	8.377	46,9	749	25,2	1.228	32,1
311 Dudweiler-Nord	877	52	6,3	46,8	499	50,5	378	42,6	829	49,1	48	25,5	104	35,5
312 Dudweiler-Mitte	641	29	4,7	35,8	375	38,5	266	32,5	555	41,5	86	18,9	92	24,3
313 Flitsch	417	-7	-1,7	45,8	236	51,1	181	40,3	391	47,3	26	30,6	42	30,2
314 Kitten	237	-8	-3,3	42,5	140	47,6	97	36,9	222	46,0	15	20,3	28	28,6
315 Pfaffenkopf	943	-6	-0,6	48,5	505	51,7	438	45,3	894	50,9	49	26,3	86	29,7
316 Geisenkopf	674	31	4,8	46,5	322	47,8	352	45,4	623	49,7	51	26,0	86	35,7
317 Dudweiler-Süd	1.361	9	0,7	39,3	745	43,7	616	35,0	1.223	45,2	138	18,2	146	21,3
318 Wilhelmshöhe-Fröhn	591	30	5,3	48,5	322	54,4	269	42,9	550	50,1	41	33,6	83	36,2
31 DUDWEILER	5.741	130	2,3	43,4	3.144	47,2	2.597	39,7	5.287	47,4	454	22,0	667	28,3
32 JÄGERSFREUDE	608	34	5,9	48,3	352	55,1	256	41,2	582	50,0	26	26,8	71	32,0
33 HERRENSOHR	709	11	1,6	49,1	388	54,3	321	43,9	674	50,2	35	34,3	101	39,8
341 Scheidt	1.006	19	1,9	46,5	538	48,4	468	44,5	951	49,2	55	24,0	113	31,8
342 Scheidterberg	215	0	0,0	45,4	94	41,6	121	48,8	210	47,9	5	13,9	15	27,8
34 SCHEIDT	1.221	19	1,6	46,3	632	47,3	589	45,3	1.161	49,0	60	22,6	128	31,3
3 D U D W E I L E R	8.279	194	2,4	44,6	4.516	48,3	3.763	40,9	7.704	48,1	575	22,7	967	29,8
42 SCHAFBRÜCKE	893	4	0,4	45,9	484	48,0	409	43,7	815	50,0	78	24,9	94	27,6
43 BISCHMISHEIM	1.303	36	2,8	51,7	709	57,4	594	46,2	1.254	52,8	49	32,9	115	31,7
44 ENSHEIM	1.231	-15	-1,2	53,5	687	60,1	544	47,0	1.173	54,8	58	35,8	141	38,0
451 Brebach	164	-18	-9,9	36,7	89	37,4	75	35,9	137	43,9	27	20,0	20	24,4
452 Neufechingen	691	-9	-1,3	44,7	408	52,7	283	36,7	575	47,2	116	35,3	84	28,6
453 Fechingen	886	13	1,5	50,2	454	53,2	432	47,3	829	51,2	57	38,5	82	30,7
45 BREBACH-FECHINGEN	1.741	-14	-0,8	46,3	951	51,0	790	41,7	1.541	49,0	200	32,7	186	28,9
46 ESCHRINGEN	450	11	2,5	54,3	257	62,4	193	46,4	432	55,7	18	34,6	46	35,4
471 Alt-Güdingen	969	-16	-1,6	46,9	511	50,3	458	43,7	911	49,4	58	26,5	109	32,2
472 Schönbach	566	10	1,8	47,7	286	48,7	280	46,7	532	50,1	34	27,4	49	29,2
47 GÜDINGEN	1.535	-6	-0,4	47,2	797	49,7	738	44,8	1.443	49,6	92	26,8	158	31,2
48 BÜBINGEN	1.009	50	5,2	48,0	518	51,2	491	45,1	954	49,6	55	31,3	72	25,3
4 H A L B E R G	8.162	66	0,8	48,9	4.403	53,2	3.759	44,6	7.612	51,1	550	30,4	812	30,8
ohne Zuordnung	174	-9	-4,9		107		67		158		16		18	
S A A R B R Ü C K E N	52.142	1.137	2,2	43,4	28.297	46,9	23.845	39,9	47.346	47,0	4.796	24,8	5.534	26,8

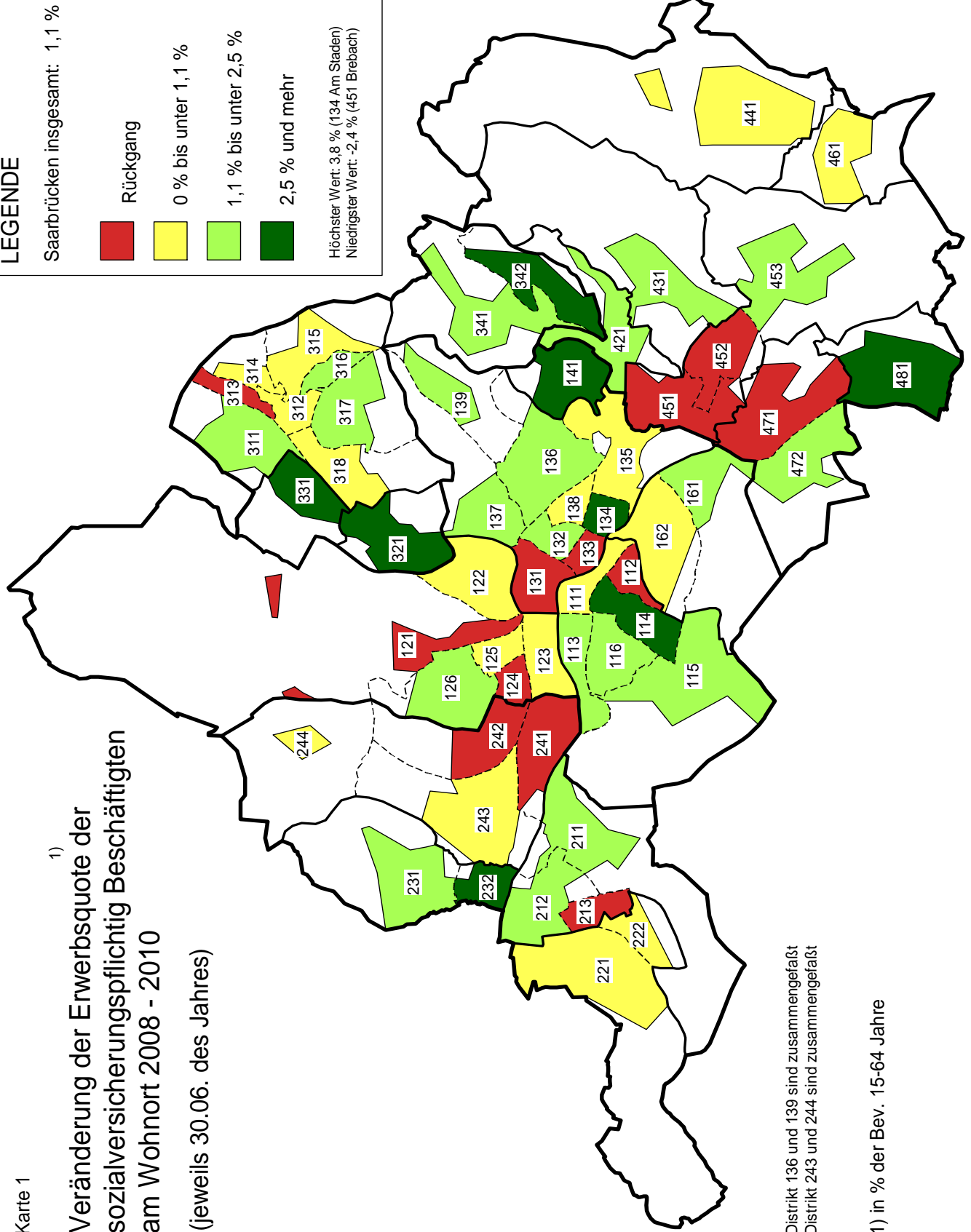
Quelle: Statistik der Bundesagentur für Arbeit, Melderegister, eigene Berechnungen

1) 15 - 64 Jahre

2) 15 - 24 Jahre

Karte 1

1)
**Veränderung der Erwerbsquote der
 sozialversicherungspflichtig Beschäftigten
 am Wohnort 2008 - 2010**
 (jeweils 30.06. des Jahres)



Distrikt 136 und 139 sind zusammengefaßt
 Distrikt 243 und 244 sind zusammengefaßt

1) in % der Bev. 15-64 Jahre

LEGENDE

Saarbrücken insgesamt: 1,1 %

■ Rückgang

■ 0 % bis unter 1,1 %

■ 1,1 % bis unter 2,5 %

■ 2,5 % und mehr

Höchster Wert: 3,8 % (134 Am Staden)
 Niedrigster Wert: -2,4 % (451 Brebach)

Distrikte

- 111 Schloßplatz
- 112 Reppersberg
- 113 Malsatter Straße
- 114 Triller
- 115 Glockenwald
- 116 Bellevue
- 121 Rußhütte
- 122 Rodenhof
- 123 Unteres Malstatt
- 124 Leipziger Straße
- 125 Jennaweg
- 126 Raspfuhl
- 131 Hauptbahnhof
- 132 Nauwieser Viertel
- 133 St. Johanner Markt
- 134 Am Staden
- 135 Kaninchenberg
- 136 Rotenbühl
- 137 Am Hornburg
- 138 Bruchwiese
- 139 Universität
- 141 Eschberg
- 161 Wackenberg
- 162 Winterberg
- 211 Gersweiler-Mitte
- 212 Ottenhausen
- 213 Neu-Aschbach
- 221 Klarenthal
- 222 Krughütte
- 231 Altenkessel
- 232 Rockershausen
- 241 Hochstraße
- 242 Ortsstraße
- 243 Füllengarten
- 244 Von-der-Heydt
- 311 Dudweiler-Nord
- 312 Dudweiler-Mitte
- 313 Flitsch
- 314 Kitten
- 315 Pfaffenkopf
- 316 Geisenkopf
- 317 Dudweiler-Süd
- 318 Wilhelmshöhe-Fröhn
- 321 Jägersfreude
- 331 Herrensohr
- 341 Scheldt
- 342 Scheiterberg
- 421 Schafbrücke
- 431 Bischmisheim
- 441 Ernsheim
- 451 Brebach
- 452 Neufechingen
- 453 Fechingen
- 461 Eschringen
- 471 Alt-Güdingen
- 472 Schönbach
- 481 Bübingen

Arbeitslose 2010 (Jahresdurchschnitt)

Distrikt bzw. STADTTEIL bzw. B E Z I R K	Insgesamt		Männer		Frauen		Deutsche		Ausländer		unter 25 Jahre		55 Jahre und älter	
	abs.	in % d. Bev. 18-64 Jahre	abs.	in % d. jew. Bev. 18-64 Jahre	abs.	in % d. jew. Bev. 18-64 Jahre	abs.	in % d. jew. Bev. 18-64 Jahre	abs.	in % d. jew. Bev. 18-64 Jahre	abs.	in % d. jew. Bev. 16-24 Jahre	abs.	in % d. jew. Bev. 55-64 Jahre
111 Schloßplatz	158	7,9	94	8,8	64	6,9	107	7,6	50	8,5	15	4,1	26	7,5
112 Reppersberg	44	3,7	23	4,1	21	3,4	40	3,8	3	3,0	.	.	7	3,5
113 Malstatter Straße	333	12,0	180	12,9	153	11,1	249	11,7	84	12,8	31	6,0	45	9,5
114 Triller	110	5,7	70	6,9	40	4,4	92	5,3	17	8,7	.	.	19	4,4
115 Glockenwald	218	18,2	120	19,9	98	16,5	187	17,8	31	20,5	19	8,4	33	13,0
116 Bellevue	333	9,4	193	11,1	140	7,8	268	9,0	65	11,5	25	4,2	49	7,4
11 ALT-SAARBRÜCKEN	1.195	9,5	680	10,6	515	8,3	944	9,1	250	11,0	97	4,7	178	7,6
121 Rußhütte	174	11,1	97	12,0	76	10,1	128	10,0	44	15,4	13	4,8	18	5,9
122 Rodenhof	281	6,9	148	7,5	133	6,3	232	6,2	50	12,9	25	4,2	41	4,3
123 Unteres Malstatt	641	16,8	360	18,2	280	15,3	422	16,4	214	17,1	64	8,3	82	12,7
124 Leipziger Straße	481	17,7	266	19,3	215	16,0	366	17,1	115	19,4	43	8,1	58	10,9
125 Jenneweg	452	17,0	244	18,0	208	16,0	367	16,8	85	18,1	41	9,5	59	11,1
126 Rastpfuhl	175	6,0	105	7,2	69	4,8	151	5,8	24	7,6	19	4,2	29	4,1
12 MALSTATT	2.203	12,4	1.222	13,7	981	11,1	1.665	11,5	531	16,1	205	6,7	286	7,8
131 Hauptbahnhof	148	7,0	87	7,7	61	6,4	97	7,4	50	6,4	21	4,1	12	7,8
132 Nauwieser Viertel	358	8,0	223	9,8	136	6,1	272	7,9	86	8,4	25	3,1	46	9,4
133 St. Johanner Markt	140	7,8	97	9,8	43	5,4	113	8,7	26	5,2	10	3,2	20	12,1
134 Am Staden	204	5,9	116	6,7	88	5,0	161	5,5	43	8,2	15	2,5	27	6,4
135 Kaninchenberg	92	7,7	65	9,8	27	5,0	73	7,6	19	7,9	6	3,6	10	4,7
136 Rotenbühl/ 139 Universität	141	2,7	77	3,2	64	2,3	115	3,0	26	2,0	6	0,5	29	3,2
137 Am Homburg	141	5,5	87	6,5	54	4,5	125	6,0	16	3,5	17	4,1	25	5,5
138 Bruchwiese	113	7,2	59	7,9	54	6,6	89	7,1	24	7,7	7	3,1	16	5,1
13 ST. JOHANN	1.337	6,0	810	7,2	526	4,8	1.045	6,1	290	5,7	105	2,6	186	5,9
14 ESCHBERG	252	7,5	137	8,5	115	6,5	200	6,9	52	10,8	15	3,3	44	5,8
161 Wackenberg	308	12,0	170	13,3	139	10,7	262	11,7	46	14,4	25	6,0	38	7,6
162 Winterberg	164	4,8	83	5,1	81	4,6	128	4,2	36	9,8	14	3,2	24	3,6
16 ST. ARNUAL	472	7,9	252	8,7	219	7,2	390	7,4	82	12,0	39	4,5	62	5,3
1 MITTE	5.458	8,8	3.101	10,0	2.357	7,6	4.243	8,5	1.204	10,2	460	4,4	756	6,8
211 Gersweiler-Mitte	136	7,3	71	7,7	64	6,8	106	6,7	29	10,2	16	4,9	23	6,0
212 Ottenhausen	83	5,9	49	6,8	34	4,9	80	6,0	4	4,0	7	3,0	14	4,1
213 Neu-Aschbach	28	4,3	14	4,3	14	4,3	25	4,1	3	7,6	4	4,0	7	4,4
21 GERSWEILER	247	6,3	134	6,9	113	5,7	211	6,0	36	8,6	27	4,1	44	5,0
221 Klarenthal	137	5,5	67	5,4	70	5,5	119	5,2	18	7,5	11	2,7	27	4,7
222 Krughütte	47	5,9	23	5,8	24	6,0	44	5,9	4	6,4	4	2,8	6	3,6
22 KLARENTHAL	184	5,6	90	5,5	94	5,6	163	5,4	21	7,2	14	2,7	32	4,5
231 Altenkessel	208	7,3	118	8,1	89	6,4	183	6,9	25	12,4	24	4,8	31	4,9
232 Rockershausen	62	10,4	32	10,8	30	9,9	52	9,9	10	14,6	6	6,0	6	5,6
23 ALTENKESEL	270	7,8	150	8,6	120	7,0	235	7,4	35	12,9	30	5,0	37	5,0
241 Hochstraße	769	21,4	433	23,1	336	19,5	580	22,4	187	18,4	80	11,2	76	12,1
242 Ottstraße	329	13,4	166	14,0	163	12,9	275	12,9	55	17,2	36	8,1	52	10,1
243 Füllengarten/ 244 Von-der-Heydt	561	18,2	311	19,3	250	17,0	464	18,2	95	17,6	50	9,0	74	11,2
24 BURBACH	1.659	18,1	910	19,4	749	16,8	1.318	18,1	336	17,9	166	9,7	202	11,2
2 WEST	2.360	11,9	1.284	12,8	1.075	11,0	1.927	11,3	428	15,0	237	6,8	315	7,6
311 Dudweiler-Nord	183	10,1	107	11,4	76	8,8	168	10,3	16	8,5	12	4,2	28	6,8
312 Dudweiler-Mitte	250	14,4	153	16,3	97	12,2	207	16,0	43	9,5	20	5,5	31	10,5
313 Flitsch	75	8,6	46	10,4	29	6,7	65	8,3	10	11,4	7	5,0	8	4,1
314 Kitten	44	8,4	32	11,5	12	5,0	39	8,5	5	7,6	3	3,2	3	3,4
315 Pfaffenkopf	117	6,3	71	7,6	46	4,9	107	6,3	10	5,6	8	3,2	23	4,9
316 Geisenkopf	94	6,7	52	7,8	43	5,7	86	7,1	9	4,4	5	2,3	16	4,8
317 Dudweiler-Süd	195	5,8	116	6,9	80	4,6	176	6,7	19	2,4	19	3,0	36	5,5
318 Wilhelmshöhe-Fröhn	80	6,9	45	8,0	35	5,9	75	7,2	5	4,6	9	4,1	15	5,4
31 DUDWEILER	1.038	8,2	621	9,6	417	6,6	921	8,6	116	5,7	82	3,7	159	5,9
32 JÄGERSFREUDE	101	8,4	51	8,4	50	8,5	89	8,1	12	12,5	9	4,6	11	4,3
33 HERRENSOHR	96	7,0	55	8,1	41	5,9	85	6,7	11	10,7	7	3,2	14	4,8
341 Scheidt	147	7,1	83	7,8	64	6,3	137	7,4
342 Scheidterberg	10	2,1	4	1,8	6	2,4	9	2,1
34 SCHEIDT	157	6,2	87	6,8	70	5,5	146	6,4	11	4,1	10	2,6	21	4,0
3 DUDWEILER	1.391	7,8	814	9,0	578	6,5	1.241	8,1	149	6,0	108	3,6	205	5,4
42 SCHAFFBRÜCKE	148	7,9	81	8,3	67	7,4	117	7,4	31	9,8	15	4,6	24	6,6
43 BISCHMISHEIM	125	5,2	61	5,1	65	5,3	110	4,8	15	10,5	11	3,2	20	3,5
44 ENSHEIM	104	4,7	56	5,1	48	4,3	93	4,5	11	6,9	13	3,8	15	2,9
451 Brebach	58	13,5	34	14,7	24	12,0	43	14,2	15	11,5	6	8,6	6	6,6
452 Neufechingen	156	10,7	83	11,4	73	10,1	127	11,1	29	9,3	11	4,0	28	10,1
453 Fechingen	104	6,2	57	7,0	47	5,4	91	5,9	13	9,2	11	4,4	19	4,6
45 BREBACH-FECHINGEN	317	8,9	173	9,8	144	8,1	260	8,7	57	9,7	28	4,8	53	6,8
46 ESCHRINGEN	33	4,2	18	4,6	15	3,7	29	3,9	4	7,9	4	3,6	7	3,5
471 Alt-Güdingen	118	6,0	69	7,1	49	4,9	99	5,6	20	9,3	13	4,1	26	5,4
472 Schönbach	110	9,6	58	10,3	52	8,9	94	9,2	16	13,1	7	4,8	23	8,1
47 GÜDINGEN	229	7,3	127	8,3	102	6,4	193	6,9	36	10,7	20	4,3	49	6,4
48 BÜBINGEN	91	4,5	48	4,9	44	4,2	79	4,2	13	7,3	5	1,8	16	3,3
4 HALBERG	1.047	6,6	564	7,1	484	6,0	881	6,2	166	9,5	95	3,9	182	5,0
ohne Zuordnung	267		155		112		246		22		46		47	
S A A R B R Ü C K E N	10.524	9,1	5.918	10,2	4.606	8,0	8.538	8,8	1.968	10,4	947	4,9	1.506	6,6

Quelle: Statistik der Bundesagentur für Arbeit, Melderegister, eigene Berechnungen, Summenabweichungen sind rundungsbedingt

EmpfängerInnen von Leistungen nach SGB II am 31.12.2010

Distrikt bzw. STADTTEIL bzw. BEZIRK	Personen													
	insg.		darunter										Arbeitslose ²⁾ mit ALG2	
			Erwerbsfähige Hilfebedürftige (EHB)											
	abs.	in % ¹⁾ der Bev.	insg.		Ausländer		Frauen		Alleinerziehend		unter 25 Jahre		abs.	in % ³⁾ der Bev.
abs.			in % insg.	abs.	in % EHB	abs.	in % EHB	abs.	in % EHB	abs.	in % EHB			
111 Schloßplatz	408	17,8	322	78,9	115	35,7	148	46,0	21	6,5	48	14,9	134	6,6
112 Reppersberg	62	4,3	56	90,3	9	16,1	22	39,3	4	7,1	4	7,1	27	2,3
113 Malstatter Straße	959	28,9	703	73,3	217	30,9	355	50,5	105	14,9	109	15,5	303	10,9
114 Triller	198	8,4	169	85,4	32	18,9	69	40,8	17	10,1	16	9,5	69	3,5
115 Glockenwald	809	50,0	557	68,9	99	17,8	295	53,0	84	15,1	105	18,9	197	16,4
116 Bellevue	982	22,1	699	71,2	178	25,5	368	52,6	106	15,2	113	16,2	308	8,7
11 ALT-SAARBRÜCKEN	3.418	22,1	2.506	73,3	650	25,9	1.257	50,2	337	13,4	395	15,8	1.038	8,2
121 Rußhütte	461	23,6	323	70,1	98	30,3	149	46,1	40	12,4	65	20,1	135	8,6
122 Rodenhof	818	16,8	597	73,0	136	22,8	324	54,3	84	14,1	84	14,1	228	5,6
123 Unteres Malstatt	2.065	41,9	1.447	70,1	545	37,7	745	51,5	189	13,1	250	17,3	618	16,1
124 Leipziger Straße	1.484	43,0	1.058	71,3	291	27,5	533	50,4	133	12,6	193	18,2	452	16,6
125 Jenneweg	1.360	40,5	989	72,7	213	21,5	521	52,7	154	15,6	145	14,7	414	15,6
126 Rastpfuhl	392	11,1	292	74,5	53	18,2	142	48,6	44	15,1	36	12,3	111	3,8
12 MALSTATT	6.580	29,8	4.706	71,5	1.336	28,4	2.414	51,3	644	13,7	773	16,4	1.958	11,0
131 Hauptbahnhof	454	19,0	345	76,0	160	46,4	166	48,1	26	7,5	95	27,5	116	5,5
132 Nauwieser Viertel	841	16,7	697	82,9	191	27,4	293	42,0	54	7,7	100	14,3	326	7,2
133 St. Johanner Markt	245	12,6	207	84,5	50	24,2	71	34,3	17	8,2	22	10,6	108	6,0
134 Am Staden	460	11,1	372	80,9	113	30,4	170	45,7	35	9,4	55	14,8	154	4,4
135 Kaninchenberg	189	13,8	160	84,7	49	30,6	61	38,1	5	3,1	21	13,1	71	5,8
136 Rotenbühl/ 139 Universität	224	3,7	176	78,6	42	23,9	79	44,9	17	9,7	15	8,5	83	1,6
137 Am Homburg	263	8,7	234	89,0	48	20,5	112	47,9	23	9,8	37	15,8	112	4,4
138 Bruchwiese	308	17,2	225	73,1	67	29,8	118	52,4	34	15,1	28	12,4	79	5,0
13 ST. JOHANN	2.984	11,6	2.416	81,0	720	29,8	1.070	44,3	211	8,7	373	15,4	1.049	4,7
14 ESCHBERG	811	19,2	540	66,6	137	25,4	297	55,0	81	15,0	66	12,2	206	6,1
161 Wackenberg	780	24,1	571	73,2	101	17,7	285	49,9	81	14,2	80	14,0	255	9,9
162 Winterberg	367	8,8	278	75,7	69	24,8	144	51,8	32	11,5	43	15,5	123	3,6
16 ST. ARNUAL	1.147	15,5	849	74,0	170	20,0	429	50,5	113	13,3	123	14,5	378	6,3
1 MITTE	14.940	19,9	11.017	73,7	3.013	27,3	5.467	49,6	1.386	12,6	1.730	15,7	4.629	7,4
211 Gersweiler-Mitte	292	12,8	219	75,0	50	22,8	125	57,1	25	11,4	39	17,8	90	4,8
212 Ottenhausen	166	9,6	125	75,3	.	.	69	55,2	19	15,2	.	.	49	3,5
213 Neu-Aschbach	39	4,8	30	76,9	.	.	18	60,0	6	20,0	.	.	15	2,3
21 GERSWEILER	497	10,3	374	75,3	57	15,2	212	56,7	50	13,4	77	20,6	154	3,9
221 Klarenthal	283	9,1	207	73,1	.	.	118	57,0	34	16,4	37	17,9	86	3,4
222 Krughütte	81	8,2	62	76,5	.	.	29	46,8	8	12,9	6	9,7	33	4,1
22 KLARENTHAL	364	8,9	269	73,9	36	13,4	147	54,6	42	15,6	43	16,0	119	3,6
231 Altenkessel	496	14,1	354	71,4	46	13,0	172	48,6	62	17,5	68	19,2	174	6,1
232 Rockershausen	166	20,7	107	64,5	18	16,8	63	58,9	22	20,6	21	19,6	50	8,4
23 ALTENKESSEL	662	15,3	461	69,6	64	13,9	235	51,0	84	18,2	89	19,3	224	6,5
241 Hochstraße	2.248	46,7	1.626	72,3	453	27,9	806	49,6	199	12,2	337	20,7	701	19,3
242 Ottstraße	986	31,0	657	66,6	141	21,5	371	56,5	120	18,3	131	19,9	290	11,8
243 Füllengarten/ 244 Von-der-Heydt	1.407	35,3	996	70,8	187	18,8	492	49,4	120	12,0	164	16,5	502	16,3
24 BURBACH	4.641	38,7	3.279	70,7	781	23,8	1.669	50,9	439	13,4	632	19,3	1.493	16,3
2 WEST	6.164	24,4	4.383	71,1	938	21,4	2.263	51,6	615	14,0	841	19,2	1.990	10,0
311 Dudweiler-Nord	354	16,0	274	77,4	38	13,9	132	48,2	39	14,2	42	15,3	146	8,0
312 Dudweiler-Mitte	650	29,8	487	74,9	104	21,4	234	48,0	54	11,1	101	20,7	226	12,9
313 Flitsch	133	12,5	107	80,5	11	10,3	48	44,9	9	8,4	22	20,6	52	6,0
314 Kitten	71	10,9	64	90,1	10	15,6	23	35,9	6	9,4	15	23,4	35	6,7
315 Pfaffenkopf	214	9,5	173	80,8	23	13,3	81	46,8	23	13,3	26	15,0	85	4,6
316 Geisenkopf	147	9,1	129	87,8	19	14,7	62	48,1	10	7,8	20	15,5	60	4,2
317 Dudweiler-Süd	357	8,8	279	78,2	43	15,4	144	51,6	35	12,5	42	15,1	141	4,1
318 Wilhelmshöhe-Fröhn	131	9,8	112	85,5	18	16,1	63	56,3	10	8,9	21	18,8	57	5,0
31 DUDWEILER	2.057	13,4	1.625	79,0	266	16,4	787	48,4	186	11,4	289	17,8	802	6,3
32 JÄGERSFREUDE	218	14,7	173	79,4	33	19,1	89	51,4	27	15,6	37	21,4	79	6,6
33 HERRENISOHR	165	9,8	135	81,8	15	11,1	73	54,1	19	14,1	19	14,1	65	4,8
341 Scheidt	233	9,2	194	83,3	24	12,4	26	13,4	.	.
342 Scheidterberg	6	1,1	6	100,0	-	-	-	-	.	.
34 SCHEIDT	239	7,7	200	83,7	27	13,5	92	46,0	24	12,0	26	13,0	107	4,2
3 DUDWEILER	2.679	12,4	2.133	79,6	341	16,0	1.041	48,8	256	12,0	371	17,4	1.053	5,9
42 SCHAFBRÜCKE	277	12,2	222	80,1	60	27,0	107	48,2	24	10,8	31	14,0	105	5,6
43 BISCHMISHEIM	249	8,4	186	74,7	34	18,3	94	50,5	29	15,6	38	20,4	74	3,1
44 ENSHEIM	202	7,5	146	72,3	16	11,0	79	54,1	27	18,5	33	22,6	64	2,9
451 Brebach	157	30,6	125	79,6	34	27,2	56	44,8	11	8,8	25	20,0	47	11,1
452 Neufechingen	410	21,9	298	72,7	79	26,5	151	50,7	47	15,8	57	19,1	114	7,9
453 Fechingen	234	11,4	177	75,6	28	15,8	89	50,3	28	15,8	39	22,0	54	3,2
45 BREBACH-FECHINGEN	801	18,0	600	74,9	141	23,5	296	49,3	86	14,3	121	20,2	215	6,1
46 ESCHRINGEN	55	5,7	38	69,1	5	13,2	19	50,0	7	18,4	10	26,3	20	2,5
471 Alt-Güdingen	255	10,4	198	77,6	43	21,7	94	47,5	25	12,6	34	17,2	86	4,4
472 Schönbach	228	17,0	183	80,3	34	18,6	90	49,2	21	11,5	21	11,5	73	6,4
47 GÜDINGEN	483	12,8	381	78,9	77	20,2	184	48,3	46	12,1	55	14,4	159	5,1
48 BÜBINGEN	174	6,9	119	68,4	21	17,6	60	50,4	20	16,8	19	16,0	64	3,2
4 HALBERG	2.241	11,4	1.692	75,5	354	20,9	839	49,6	239	14,1	307	18,1	701	4,4
ohne Zuordnung	115	X	80	69,6	31	38,8	45	56,3	14	17,5	13	16,3	26	X
SAARBRÜCKEN	26.139	18,5	19.305	73,9	4.677	24,2	9.655	50,0	2.510	13,0	3.262	16,9	8.399	7,2

Quelle: Statistik Bundesagentur für Arbeit, Melderegister, eigene Berechnungen

1) 0 - 64 Jahre 2) gemäß Arbeitslosenstatistik

3) 18 - 64 Jahre

Bedarfsgemeinschaften (BG) mit Leistungen nach SGB II am 31.12.2010

Distrikt bzw. STADTTEIL bzw. BEZIRK	Bedarfsgemeinschaften (BG)									
	insg.		darunter							
	abs.	durchschnittl. BG-größe	mit 1 Pers.		mit Kindern insg.		BG mit 2 und mehr Kindern		BG mit 2 und mehr erwerbs- fähigen Hilfebedürftigen	
			abs.	in %	abs.	in %	abs.	in %	abs.	in %
111 Schloßplatz	266	1,5	199	74,8	47	17,7	22	8,3	44	16,5
112 Reppersberg	47	1,3	36	76,6	5	10,6	.	.	8	17,0
113 Malstatter Straße	539	1,8	313	58,1	176	32,7	71	13,2	135	25,0
114 Triller	143	1,4	106	74,1	23	16,1	.	.	25	17,5
115 Glockenwald	397	2,0	195	49,1	157	39,5	83	20,9	142	35,8
116 Bellevue	544	1,8	318	58,5	179	32,9	83	15,3	136	25,0
11 ALT-SAARBRÜCKEN	1.936	1,8	1.167	60,3	587	30,3	267	13,8	490	25,3
121 Rußhütte	249	1,9	155	62,2	77	30,9	44	17,7	57	22,9
122 Rodenhof	458	1,8	274	59,8	137	29,9	65	14,2	108	23,6
123 Unteres Malstatt	1.073	1,9	586	54,6	369	34,4	181	16,9	313	29,2
124 Leipziger Straße	782	1,9	441	56,4	256	32,7	120	15,3	228	29,2
125 Jenneweg	769	1,8	451	58,6	237	30,8	108	14,0	183	23,8
126 Rastpfuhl	242	1,6	155	64,0	66	27,3	28	11,6	46	19,0
12 MALSTATT	3.573	1,8	2.062	57,7	1.142	32,0	546	15,3	935	26,2
131 Hauptbahnhof	249	1,8	155	62,2	71	28,5	32	12,9	71	28,5
132 Nauwieser Viertel	575	1,5	431	75,0	103	17,9	44	7,7	101	17,6
133 St. Johanner Markt	191	1,3	160	83,8	26	13,6	7	3,7	14	7,3
134 Am Staden	293	1,6	207	70,6	66	22,5	24	8,2	55	18,8
135 Kaninchenberg	136	1,4	109	80,1	17	12,5	9	6,6	23	16,9
136 Rotenbühl/ 139 Universität	145	1,5	101	69,7	28	19,3	16	11,0	25	17,2
137 Am Homburg	209	1,3	167	79,9	26	12,4	4	1,9	22	10,5
138 Bruchwiese	178	1,7	107	60,1	56	31,5	25	14,0	43	24,2
13 ST. JOHANN	1.976	1,5	1.437	72,7	393	19,9	161	8,1	354	17,9
14 ESCHBERG	388	2,1	192	49,5	157	40,5	89	22,9	128	33,0
161 Wackenberg	448	1,7	274	61,2	137	30,6	58	12,9	111	24,8
162 Winterberg	225	1,6	154	68,4	54	24,0	27	12,0	42	18,7
16 ST. ARNUAL	673	1,7	428	63,6	191	28,4	85	12,6	153	22,7
1 MITTE	8.546	1,7	5.286	61,9	2.470	28,9	1.148	13,4	2.060	24,1
211 Gersweiler-Mitte	161	1,8	96	59,6	51	31,7	22	13,7	46	28,6
212 Ottenhausen	81	2,0	35	43,2	32	39,5	.	.	34	42,0
213 Neu-Aschbach	23	1,7	12	52,2	8	34,8	.	.	5	21,7
21 GERSWEILER	265	1,9	143	54,0	91	34,3	36	13,6	85	32,1
221 Klarenthal	157	1,8	88	56,1	54	34,4	21	13,4	42	26,8
222 Krughütte	50	1,6	33	66,0	14	28,0	7	14,0	12	24,0
22 KLARENTHAL	207	1,8	121	58,5	68	32,9	28	13,5	54	26,1
231 Altenkessel	268	1,9	146	54,5	97	36,2	39	14,6	74	27,6
232 Rockershausen	83	2,0	44	53,0	35	42,2	17	20,5	21	25,3
23 ALTENKESSEL	351	1,9	190	54,1	132	37,6	56	16,0	95	27,1
241 Hochstraße	1.224	1,8	716	58,5	378	30,9	184	15,0	344	28,1
242 Ottstraße	467	2,1	200	42,8	210	45,0	98	21,0	164	35,1
243 Füllengarten/ 244 Von-der-Heydt	748	1,9	430	57,5	238	31,8	115	15,4	211	28,2
24 BURBACH	2.439	1,9	1.346	55,2	826	33,9	397	16,3	719	29,5
2 WEST	3.262	1,9	1.800	55,2	1.117	34,2	517	15,8	953	29,2
311 Dudweiler-Nord	218	1,6	155	71,1	46	21,1	21	9,6	45	20,6
312 Dudweiler-Mitte	349	1,9	203	58,2	105	30,1	49	14,0	111	31,8
313 Flitsch	79	1,7	49	62,0	21	26,6	9	11,4	23	29,1
314 Kitten	43	1,7	29	67,4	10	23,3	.	.	13	30,2
315 Pfaffenkopf	127	1,7	75	59,1	27	21,3	10	7,9	39	30,7
316 Geisenkopf	104	1,4	79	76,0	17	16,3	.	.	18	17,3
317 Dudweiler-Süd	219	1,6	149	68,0	50	22,8	22	10,0	51	23,3
318 Wilhelmshöhe-Fröhn	89	1,5	67	75,3	11	12,4	8	9,0	20	22,5
31 DUDWEILER	1.228	1,7	806	65,6	287	23,4	127	10,3	320	26,1
32 JÄGERSFREUDE	124	1,8	72	58,1	33	26,6	17	13,7	39	31,5
33 HERRENSOHR	100	1,7	65	65,0	22	22,0	10	10,0	28	28,0
341 Scheidt	160	1,5	121	75,6	27	16,9	12	7,5	.	.
342 Scheidterberg	5	1,2	4	80,0	-	-	-	-	.	.
34 SCHEIDT	165	1,4	125	75,8	27	16,4	12	7,3	31	18,8
3 DUDWEILER	1.617	1,7	1.068	66,0	369	22,8	166	10,3	418	25,9
42 SCHAFBRÜCKE	177	1,6	115	65,0	48	27,1	10	5,6	38	21,5
43 BISCHMISHEIM	145	1,7	92	63,4	43	29,7	21	14,5	30	20,7
44 ENSHEIM	109	1,9	61	56,0	42	38,5	18	16,5	28	25,7
451 Brebach	105	1,5	78	74,3	20	19,0	9	8,6	14	13,3
452 Neufechingen	226	1,8	128	56,6	76	33,6	36	15,9	61	27,0
453 Fechingen	124	1,9	66	53,2	44	35,5	17	13,7	42	33,9
45 BREBACH-FECHINGEN	455	1,8	272	59,8	140	30,8	62	13,6	117	25,7
46 ESCHRINGEN	27	2,0	11	40,7	14	51,9	.	.	10	37,0
471 Alt-Güdingen	151	1,7	88	58,3	44	29,1	15	9,9	39	25,8
472 Schönbach	159	1,4	114	71,7	28	17,6	11	6,9	22	13,8
47 GÜDINGEN	310	1,6	202	65,2	72	23,2	26	8,4	61	19,7
48 BÜBINGEN	92	1,9	49	53,3	34	37,0	.	.	25	27,2
4 HALBERG	1.315	1,7	802	61,0	393	29,9	154	11,7	309	23,5
ohne Zuordnung	60	1,9	30	50,0	21	35,0	12	20,0	16	26,7
SAARBRÜCKEN	14.800	1,8	8.986	60,7	4.370	29,5	1.997	13,5	3.756	25,4

Quelle: Statistik Bundesagentur für Arbeit, Melderegister, eigene Berechnungen

Veränderung Empfänger und Bedarfsgemeinschaften (BG) mit SGB II 2009-2010¹⁾

Distrikt bzw. STADTTEIL bzw. BEZIRK	Empfänger									Bedarfsgemeinschaften			
	insgesamt			dar. erwerbsfähige Hilfebedürftige						insgesamt		dar. mit Kindern	
	abs.	in %	in %-Pkt.	insgesamt		Ausländer		Arbeitslose ²⁾		abs.	in %	abs.	in %
				abs.	in %	abs.	in %	abs.	in %				
111 Schloßplatz	-20	-4,7	-1,5	-7	-2,1	-22	-16,1	-4	-2,9	7	2,7	-8	-14,5
112 Reppersberg	3	5,1	0,1	4	7,7	2	28,6	-1	-3,6	3	6,8	-2	-28,6
113 Malstatter Straße	31	3,3	1,0	3	0,4	-16	-6,9	22	7,8	6	1,1	12	7,3
114 Triller	-31	-13,5	-1,4	-22	-11,5	-1	-3,0	-13	-15,9	-12	-7,7	-10	-30,3
115 Glockenwald	11	1,4	1,0	13	2,4	-1	-1,0	21	11,9	18	4,7	0	0,0
116 Bellevue	64	7,0	1,4	14	2,0	1	0,6	38	14,1	24	4,6	23	14,7
11 ALT-SAARBRÜCKEN	58	1,7	0,2	5	0,2	-37	-5,4	63	6,5	46	2,4	15	2,6
121 Rußhütte	10	2,2	0,6	-17	-5,0	-15	-13,3	-19	-12,3	-5	-2,0	0	0,0
122 Rodenhof	15	1,9	0,1	3	0,5	10	7,9	24	11,8	3	0,7	2	1,5
123 Unteres Malstatt	75	3,8	0,5	21	1,5	3	0,6	52	9,2	25	2,4	19	5,4
124 Leipziger Straße	8	0,5	0,7	-14	-1,3	-15	-4,9	42	10,2	3	0,4	-4	-1,5
125 Jenneweg	-54	-3,8	-1,1	-43	-4,2	-19	-8,2	12	3,0	-19	-2,4	-17	-6,7
126 Rastpfuhl	-34	-8,0	-1,0	-40	-12,0	-15	-22,1	-19	-14,6	-20	-7,6	3	4,8
12 MALSTATT	20	0,3	-0,1	-90	-1,9	-51	-3,7	92	4,9	-13	-0,4	3	0,3
131 Hauptbahnhof	-29	-6,0	-1,4	-13	-3,6	0	0,0	-6	-4,9	-4	-1,6	-2	-2,7
132 Nauwieser Viertel	19	2,3	0,2	10	1,5	-10	-5,0	56	20,7	8	1,4	-4	-3,7
133 St. Johanner Markt	-27	-9,9	-1,3	-33	-13,8	-2	-3,8	-13	-10,7	-35	-15,5	3	13,0
134 Am Staden	-64	-12,2	-1,7	-31	-7,7	-17	-13,1	0	0,0	-12	-3,9	-15	-18,5
135 Kaninchenberg	2	1,1	0,2	3	1,9	3	6,5	1	1,4	8	6,3	-3	-15,0
136 Rotenbühl/ 139 Universität	-11	-4,7	-0,2	-16	-8,3	-8	-16,0	-9	-9,8	-14	-8,8	-1	-3,4
137 Am Homburg	9	3,5	0,1	8	3,5	3	6,7	6	5,7	13	6,6	0	0,0
138 Bruchwiese	-20	-6,1	-0,9	-21	-8,5	-9	-11,8	-24	-23,3	-19	-9,6	1	1,8
13 ST. JOHANN	-121	-3,9	-0,6	-93	-3,7	-40	-5,3	11	1,1	-55	-2,7	-21	-5,1
14 ESCHBERG	27	3,4	0,8	8	1,5	-2	-1,4	24	13,2	2	0,5	-1	-0,6
161 Wackenberg	-10	-1,3	-0,2	-6	-1,0	-6	-5,6	-6	-2,3	1	0,2	3	2,2
162 Winterberg	-20	-5,2	-0,4	-13	-4,5	-2	-2,8	20	19,4	-10	-4,3	-8	-12,9
16 ST. ARNUAL	-30	-2,5	-0,3	-19	-2,2	-8	-4,5	14	3,8	-9	-1,3	-5	-2,6
1 MITTE	-46	-0,3	-0,2	-189	-1,7	-138	-4,4	204	4,6	-29	-0,3	-9	-0,4
211 Gersweiler-Mitte	-28	-8,8	-1,4	-16	-6,8	-4	-7,4	-15	-14,3	-3	-1,8	-4	-7,3
212 Ottenhausen	-27	-14,0	-1,4	-21	-14,4	.	.	-14	-22,2	-13	-13,8	-4	-11,1
213 Neu-Aschbach	-5	-11,4	-0,5	-3	-9,1	.	.	-2	-11,8	-3	-11,5	-1	-11,1
21 GERSWEILER	-60	-10,8	-1,2	-40	-9,7	-7	-10,9	-31	-16,8	-19	-6,7	-9	-9,0
221 Klarenthal	-20	-6,6	-0,5	-13	-5,9	.	.	-1	-1,1	-8	-4,8	-7	-11,5
222 Krughütte	0	0,0	-0,1	1	1,6	.	.	6	22,2	2	4,2	-1	-6,7
22 KLARENTHAL	-20	-5,2	-0,4	-12	-4,3	3	9,1	5	4,4	-6	-2,8	-8	-10,5
231 Altenkessel	6	1,2	0,3	9	2,6	-5	-9,8	21	13,7	16	6,3	3	3,2
232 Rockershausen	-4	-2,4	0,2	-7	-6,1	2	12,5	-3	-5,7	-6	-6,7	-5	-12,5
23 ALTENKESSEL	2	0,3	0,3	2	0,4	-3	-4,5	18	8,7	10	2,9	-2	-1,5
241 Hochstraße	100	4,7	0,8	57	3,6	44	10,8	-8	-1,1	32	2,7	28	8,0
242 Ottstraße	6	0,6	0,4	-13	-1,9	9	6,8	20	7,4	0	0,0	11	5,5
243 Füllengarten/ 244 Von-der-Heydt	-37	-2,6	-0,9	-30	-2,9	-38	-16,9	42	9,1	2	0,3	-12	-4,8
24 BURBACH	69	1,5	0,2	14	0,4	15	2,0	54	3,8	34	1,4	27	3,4
2 WEST	-9	-0,1	0,0	-36	-0,8	8	0,9	46	2,4	19	0,6	8	0,7
311 Dudweiler-Nord	-15	-4,1	-0,9	-18	-6,2	0	0,0	-7	-4,6	-21	-8,8	-3	-6,1
312 Dudweiler-Mitte	6	0,9	-0,6	-12	-2,4	-2	-1,9	12	5,6	-8	-2,2	3	2,9
313 Flitsch	-9	-6,3	-0,7	1	0,9	-1	-8,3	2	4,0	-3	-3,7	-4	-16,0
314 Kitten	-21	-22,8	-2,9	-17	-21,0	-8	-44,4	2	6,1	-7	-14,0	-3	-23,1
315 Pfaffenkopf	-14	-6,1	-0,5	-12	-6,5	1	4,5	-10	-10,5	-8	-5,9	-1	-3,6
316 Geisenkopf	-25	-14,5	-1,6	-20	-13,4	0	0,0	-5	-7,7	-13	-11,1	-5	-22,7
317 Dudweiler-Süd	-41	-10,3	-1,2	-29	-9,4	-7	-14,0	1	0,7	-13	-5,6	-10	-16,7
318 Wilhelmshöhe-Fröhn	-9	-6,4	-0,5	-1	-0,9	-1	-5,3	2	3,6	0	0,0	-10	-47,6
31 DUDWEILER	-128	-5,9	-0,9	-108	-6,2	-18	-6,3	-3	-0,4	-73	-5,6	-33	-10,3
32 JÄGERSFREUDE	-36	-14,2	-2,0	-20	-10,4	5	17,9	-1	-1,3	-9	-6,8	-13	-28,3
33 HERRENSOHR	-48	-22,5	-2,7	-28	-17,2	-4	-21,1	-8	-11,0	-19	-16,0	-12	-35,3
341 Scheidt	-4	-1,7	-0,2	0	0,0	-2	-1,2	.	.
342 Scheidterberg	0	0,0	0,0	0	0,0	1	25,0	.	.
34 SCHEIDT	-4	-1,6	-0,1	0	0,0	1	3,8	4	3,9	-1	-0,6	.	.
3 DUDWEILER	-216	-7,5	-1,0	-156	-6,8	-16	-4,5	-8	-0,8	-102	-5,9	-58	-13,6
42 SCHAFFBRÜCKE	-27	-8,9	-1,0	-21	-8,6	0	0,0	-8	-7,1	-14	-7,3	-3	-5,9
43 BISCHMISHEIM	-8	-3,1	-0,2	-4	-2,1	4	13,3	6	8,8	-3	-2,0	-1	-2,3
44 ENSHEIM	-5	-2,4	-0,1	-7	-4,6	-8	-33,3	-5	-7,2	-6	-5,2	4	10,5
451 Brebach	9	6,1	2,0	5	4,2	-1	-2,9	2	4,4	7	7,1	2	11,1
452 Neufechingen	-2	-0,5	0,1	0	0,0	3	3,9	-15	-11,6	-7	-3,0	2	2,7
453 Fechingen	7	3,1	0,4	-3	-1,7	-3	-9,7	-28	-34,1	-5	-3,9	9	25,7
45 BREBACH-FECHINGEN	14	1,8	0,4	2	0,3	-1	-0,7	-41	-16,0	-5	-1,1	13	10,2
46 ESCHRINGEN	-11	-16,7	-1,1	-16	-29,6	-8	-61,5	-2	-9,1	-12	-30,8	3	27,3
471 Alt-Güdingen	14	5,8	0,6	9	4,8	3	7,5	7	8,9	16	11,9	2	4,8
472 Schönbach	-19	-7,7	-1,4	-18	-9,0	1	3,0	-1	-1,4	-7	-4,2	-4	-12,5
47 GÜDINGEN	-5	-1,0	-0,1	-9	-2,3	4	5,5	6	3,9	9	3,0	-2	-2,7
48 BÜBINGEN	10	6,1	0,3	-1	-0,8	4	23,5	10	18,5	-1	-1,1	5	17,2
4 HALBERG	-32	-1,4	-0,1	-56	-3,2	-5	-1,4	-34	-4,6	-32	-2,4	19	5,1
ohne Zuordnung	-2	-1,7	X	0	0,0	5	19,2	2	8,3	2	3,4	3	16,7
SAARBRÜCKEN	-305	-1,2	-0,3	-437	-2,2	-146	-3,0	210	2,6	-142	-1,0	-37	-0,8

Quelle: Statistik der Bundesagentur für Arbeit, eigene Berechnungen

1) jew. 31.12. des Jahres

2) gemäß Arbeitslosenstatistik

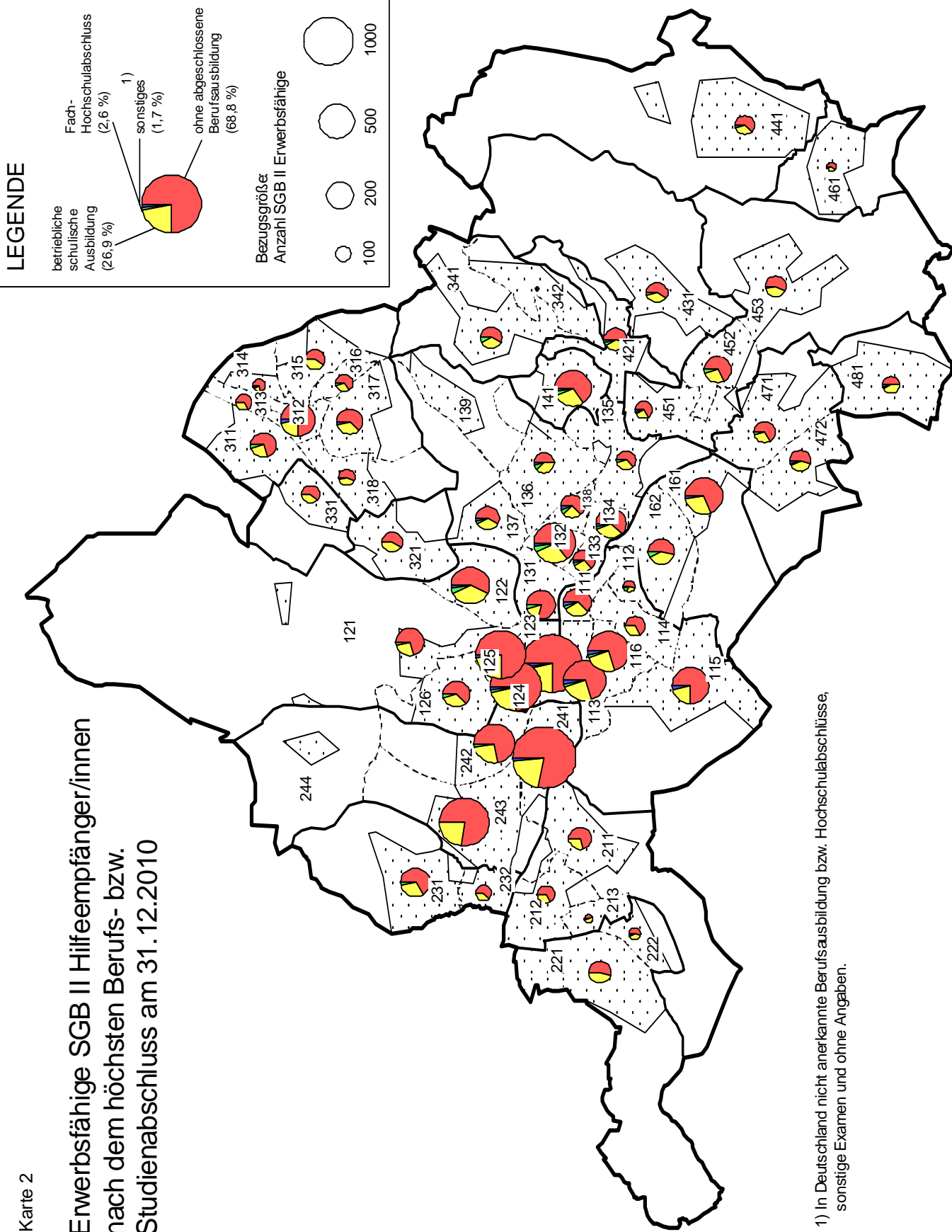
Bedarfsgemeinschaften (BG) mit SGB II nach der durchschnittlich erhaltenen Leistung am 31.12.2010

Distrikt bzw. STADTEIL bzw. BEZIRK	Art der Leistung							
	SGB II insg.		Sozialgeld		zum Lebensunterhalt		Leistung für Unterkunft	
	BG insg	durchschn. Leistungen je BG	BG insg	durchschn. Leistungen je BG	BG insg	durchschn. Leistungen je BG	BG insg	durchschn. Leistungen je BG
	abs.	Euro	abs.	Euro	abs.	Euro	abs.	Euro
111 Schloßplatz	266	865,31	30	109,68	245	355,22	255	369,69
112 Reppersberg	47	894,04	.	.	45	380,74	47	350,77
113 Malstatter Straße	539	906,30	82	90,90	503	376,58	532	372,74
114 Triller	143	847,44	.	.	130	355,42	140	357,92
115 Glockenwald	397	1007,70	73	86,06	367	402,88	396	435,57
116 Bellevue	544	906,12	94	82,45	495	380,89	536	380,53
11 ALT-SAARBRÜCKEN	1.936	916,77	295	88,38	1.785	378,81	1.906	385,95
121 Rußhütte	249	906,21	45	99,81	228	377,75	242	376,23
122 Rodenhof	458	872,43	59	87,98	411	370,23	441	382,23
123 Unteres Malstatt	1.073	934,94	179	103,59	997	396,90	1.035	381,89
124 Leipziger Straße	782	921,95	117	91,74	724	385,22	774	384,94
125 Jenneweg	769	888,28	127	82,28	699	381,96	759	361,15
126 Rastpfuhl	242	843,59	29	102,35	221	363,98	235	343,27
12 MALSTATT	3.573	905,85	556	94,20	3.280	384,25	3.486	375,10
131 Hauptbahnhof	249	840,14	34	69,05	230	355,25	222	396,92
132 Nauwieser Viertel	575	796,86	41	101,00	517	344,57	516	349,45
133 St. Johanner Markt	191	834,77	13	77,93	176	338,97	190	348,15
134 Am Staden	293	837,07	33	78,33	270	352,30	287	345,58
135 Kaninchenberg	136	833,93	7	67,65	132	332,81	132	357,46
136 Rotenbühl/ 139 Universität	145	807,36	9	10524,33	131	344,73	141	335,03
137 Am Homburg	209	800,89	11	73,92	187	345,52	200	318,84
138 Bruchwiese	178	869,09	27	86,27	158	375,95	176	366,43
13 ST. JOHANN	1.976	822,19	175	83,71	1.801	348,55	1.864	352,17
14 ESCHBERG	388	966,20	83	93,98	356	383,48	377	437,83
161 Wackenberg	448	890,27	76	95,49	410	379,67	438	361,23
162 Winterberg	225	856,89	26	89,52	206	364,03	222	352,04
16 ST. ARNUAL	673	879,11	102	93,97	616	374,44	660	358,14
1 MITTE	8.546	889,62	1.211	91,23	7.838	374,00	8.293	373,94
211 Gersweiler-Mitte	161	855,68	23	62,29	150	364,72	151	369,74
212 Ottenhausen	81	853,94	.	.	73	391,91	76	338,27
213 Neu-Aschbach	23	880,56	.	.	23	391,41	21	345,92
21 GERSWEILER	265	857,31	35	63,72	246	375,29	248	358,08
221 Klarenthal	157	824,38	20	82,02	137	355,39	151	356,25
222 Krughütte	50	763,19	6	116,47	44	354,10	42	339,21
22 KLARENTHAL	207	809,60	26	89,97	181	355,08	193	352,54
231 Altenkessel	268	823,81	45	90,39	239	365,42	254	331,41
232 Rockershausen	83	844,81	13	73,33	74	379,71	79	341,05
23 ALTENKESSEL	351	828,78	58	86,57	313	368,80	333	333,69
241 Hochstraße	1.224	944,23	189	90,53	1.142	387,39	1.198	392,72
242 Ottstraße	467	956,84	99	88,85	429	397,25	450	412,73
243 Füllengarten/ 244 Von-der-Hey	748	941,87	135	91,37	706	396,55	727	372,27
24 BURBACH	2.439	945,92	423	90,40	2.277	392,09	2.375	390,25
2 WEST	3.262	917,47	542	88,25	3.017	386,08	3.149	379,42
311 Dudweiler-Nord	218	890,89	34	82,68	196	388,84	215	355,83
312 Dudweiler-Mitte	349	903,36	60	90,22	313	391,53	344	353,72
313 Flitsch	79	810,80	11	62,68	69	392,01	71	324,79
314 Kitten	43	957,86	.	.	42	403,67	41	375,87
315 Pfaffenkopf	127	842,26	13	95,07	112	379,24	126	332,48
316 Geisenkopf	104	797,88	9	41,23	99	355,72	100	304,34
317 Dudweiler-Süd	219	836,20	25	82,44	201	380,75	214	316,42
318 Wilhelmshöhe-Fröhn	89	769,55	.	.	83	318,86	88	299,14
31 DUDWEILER	1.228	860,17	162	81,49	1.115	379,78	1.199	336,13
32 JÄGERSFREUDE	124	812,27	14	60,70	112	356,88	123	334,35
33 HERRENSOHR	100	814,57	11	83,02	87	382,31	95	311,69
341 Scheidt	160	808,76	10	83,75	144	365,01	154	312,45
342 Scheidterberg	5	823,56	.	.	5	397,08	4	313,63
34 SCHEIDT	165	809,21	10	83,75	149	366,09	158	312,48
3 DUDWEILER	1.617	848,48	197	80,21	1.463	376,78	1.575	332,14
42 SCHAFBRÜCKE	177	851,24	16	82,12	168	355,14	172	349,31
43 BISCHMISHEIM	145	862,77	18	70,75	137	357,60	143	357,62
44 ENSHEIM	109	851,00	17	69,82	90	396,21	103	375,70
451 Brebach	105	846,68	8	90,95	98	357,13	104	326,48
452 Neufechingen	226	879,91	30	97,96	203	377,39	221	364,99
453 Fechingen	124	855,31	18	72,48	110	380,23	120	352,92
45 BREBACH-FECHINGEN	455	865,54	56	88,77	411	373,32	445	352,73
46 ESCHRINGEN	27	893,78	6	34,83	25	414,56	27	299,64
471 Alt-Güdingen	151	870,31	17	63,28	140	383,13	145	349,86
472 Schönbach	159	829,11	10	168,56	146	348,87	153	350,41
47 GÜDINGEN	310	849,18	27	102,27	286	365,64	298	350,14
48 BÜBINGEN	92	846,20	16	96,24	81	370,38	89	351,39
4 HALBERG	1.315	857,47	156	84,97	1.198	369,52	1.277	352,85
ohne Zuordnung	60	867,56	11	91,52	56	402,49	52	350,56
SAARBRÜCKEN	14.800	888,31	2.117	88,98	13.572	376,71	14.346	368,59

Quelle: Statistik der Bundesagentur für Arbeit, Melderegister, eigene Berechnungen

Karte 2

Erwerbsfähige SGB II Hilfeempfänger/innen nach dem höchsten Berufs- bzw. Studienabschluss am 31.12.2010



1) In Deutschland nicht anerkannte Berufsausbildung bzw. Hochschulabschlüsse, sonstige Examen und ohne Angaben.

Distrikte

- 111 Schloßplatz
- 112 Reppersberg
- 113 Malsatter Straße
- 114 Triller
- 115 Glockenwald
- 116 Bellevue
- 121 Rußhütte
- 122 Rodenhof
- 123 Unteres Malstatt
- 124 Leipziger Straße
- 125 Jenneweg
- 126 Raspfuhl
- 131 Hauptbahnhof
- 132 Nauwieser Viertel
- 133 St. Johanner Markt
- 134 Am Staden
- 135 Kaninchenberg
- 136 Rotenbühl
- 137 Am Homburg
- 138 Bruchwiese
- 139 Universität
- 141 Eschberg
- 161 Wackenberg
- 162 Winterberg
- 211 Gersweiler-Mitte
- 212 Ottenhausen
- 213 Neu-Aschbach
- 221 Klarenthal
- 222 Krughütte
- 231 Altkessel
- 232 Rockershausen
- 241 Hochstraße
- 242 Ortstraße
- 243 Füllengarten
- 244 Von-der-Heydt
- 311 Dudweiler-Nord
- 312 Dudweiler-Mitte
- 313 Flitsch
- 314 Kitten
- 315 Pfaffenkopf
- 316 Geisenkopf
- 317 Dudweiler-Süd
- 318 Wilhelmshöhe-Fröhn
- 321 Jägersfreude
- 331 Herrnsöhr
- 341 Scheidt
- 342 Scheidterberg
- 421 Schafbrücke
- 431 Bischmishelm
- 331 Ensheim
- 451 Brebach
- 452 Neufechingen
- 453 Fechingen
- 461 Eschringen
- 471 Alt-Güdingen
- 472 Schönbach
- 481 Bübingen

LEGENDE

betriebliche Ausbildung (26,9 %)
 Fach-Hochschulabschluss (2,6 %)
 sonstiges (1,7 %)
 ohne abgeschlossene Berufsausbildung (68,8 %)

Bezugsgröße: Anzahl SGB II Erwerbsfähige
 100 200 500 1000

J.H./ERWSGBII_FARBE.PII

EmpfängerInnen mit Hilfe zum Lebensunterhalt (SGB XII Kap. 3) am 31.12.2010

- außerhalb von Einrichtungen -

STADTTEIL bzw. BEZIRK	insgesamt							unter 18 Jahre		18-44 Jahre		45-64 Jahre		65 Jahre und älter		
	Veränderung zum Vorjahr			darunter												
	abs.	abs.		abs.	Frauen		Ausländer		abs.	in % v. insg.	abs.	in % v. insg.	abs.	in % v. insg.	abs.	in % v. insg.
		abs.	in %		in % v. insg.	abs.	in % v. insg.									
11 ALT-SAARBRÜCKEN	43	-16	-27,1	16	37,2	4	9,3	5	11,6	.	.	22	51,2	.	.	
12 MALSTATT	65	-5	-7,1	31	47,7	12	18,5	.	.	16	24,6	39	60,0	.	.	
13 ST. JOHANN	49	-9	-15,5	20	40,8	13	26,5	12	24,5	.	.	23	46,9	.	.	
14 ESCHBERG	7	-4	-36,4	6	85,7	-	-	-	-	
16 ST. ARNUAL	19	-2	-9,5	9	47,4	-	-	-	-	
1 MITTE	183	-36	-16,4	82	44,8	29	15,8	27	14,8	51	27,9	97	53,0	8	4,4	
21 GERSWEILER	-	-	-	-	
22 KLARENTHAL	-	-	-	-	
23 ALTENKESSEL	4	-	-	-	-	
24 BURBACH	49	4	8,9	24	49,0	9	18,4	9	18,4	7	14,3	25	51,0	8	16,3	
2 WEST	59	1	1,7	30	50,8	.	.	12	20,3	13	22,0	26	44,1	8	13,6	
31 DUDWEILER	24	4	20,0	12	50,0	.	.	4	16,7	.	.	17	70,8	.	.	
32 JÄGERSFREUDE	-	-	.	.	-	-	-	-	-	-	
33 HERRENSOHR	-	-	.	.	-	-	-	-	-	-	
34 SCHEIDT	4	-	-	-	-	
3 DUDWEILER	32	6	23,1	17	53,1	.	.	10	31,3	.	.	18	56,3	.	.	
42 SCHAFBRÜCKE	4	-1	-20,0	-	-	-	-	
43 BISCHMISHEIM	4	-2	-33,3	.	.	-	-	-	-	
44 ENSHEIM	6	.	.	5	83,3	.	.	4	66,7	-	-	
45 BREBACH-FECHINGEN	17	1	6,3	7	41,2	4	23,5	.	.	4	23,5	8	47,1	.	.	
46 ESCHRINGEN	-	-	-	-	-	-	-	-	-	-	-	-	-	-	-	
47 GÜDINGEN	9	3	50,0	7	77,8	-	-	
48 BÜBINGEN	-	-	.	.	-	-	.	.	-	-	
4 HALBERG	43	2	4,9	20	46,5	7	16,3	10	23,3	.	.	22	51,2	.	.	
SAARBRÜCKEN	317	-27	-7,8	149	47,0	48	15,1	59	18,6	75	23,7	163	51,4	20	6,3	

nachrichtlich innerhalb von Saarbrücker Einrichtungen

SAARBRÜCKEN	276	-	-	162	58,7	23	8,3	36	13,0	237	85,9
--------------------	------------	----------	----------	------------	-------------	-----------	------------	----------	----------	----------	----------	-----------	-------------	------------	-------------

Quelle: Regionalverband Saarbrücken - Fachdienst 50, eigene Zusammenstellung

EmpfängerInnen von Grundsicherung (SGB XII, Kap. 4) am 31.12.2010

- außerhalb von Einrichtungen -

Distrikt bzw. STADTEIL bzw. BEZIRK	insg.												
	abs.	Veränderung zum Vorjahr		darunter									
				Frauen		unter 65 Jahre		65 Jahre u.ält.		Deutsche			Ausländer
		abs.	in %	in % v. insg.	abs.	in %	abs.	in %	abs.	in %	abs.	unter 65 Jahre	65 Jahre u. ä.
111 Schloßplatz	60	1	1,7	51,7	20	35,0	40	60,0	38	16	22	22	36,7
112 Reppersberg	27	4	17,4	63,0	5	40,0	22	68,2
113 Malstatter Straße	107	4	3,9	57,0	35	34,3	72	68,1	81	30	51	26	24,3
114 Triller	17	3	21,4	58,8	4	50,0	13	61,5	13	4	9	.	.
115 Glockenwald	137	5	3,8	68,6	26	73,1	111	67,6	76	21	55	61	44,5
116 Bellevue	112	4	3,7	56,3	30	56,7	82	56,1	84	26	58	28	25,0
11 ALT-SAARBRÜCKEN	460	21	4,8	60,0	120	49,2	340	63,8	318	102	216	142	30,9
121 Rußhütte	53	-1	-1,9	50,9	24	41,7	29	58,6	36	19	17	17	32,1
122 Rodenhof	110	0	0,0	68,2	33	57,6	77	72,7	96	32	64	14	12,7
123 Unteres Malstatt	192	2	1,1	62,0	41	65,9	151	60,9	128	36	92	64	33,3
124 Leipziger Straße	152	5	3,4	60,5	58	48,3	94	68,1	116	50	66	36	23,7
125 Jenneweg	152	4	2,7	61,8	47	55,3	105	64,8	119	39	80	33	21,7
126 Rastpfuhl	76	-5	-6,2	64,5	30	50,0	46	73,9	67	29	38	9	11,8
12 MALSTATT	735	5	0,7	62,0	233	53,6	502	65,9	562	205	357	173	23,5
131 Hauptbahnhof	59	0	0,0	52,5	14	28,6	45	60,0	33	13	20	26	44,1
132 Nauwieser Viertel	121	-10	-7,6	48,8	37	37,8	84	53,6	80	30	50	41	33,9
133 St. Johanner Markt	50	-4	-7,4	52,0	16	31,3	34	61,8	35	12	23	15	30,0
134 Am Staden	60	4	7,1	58,3	15	60,0	45	57,8	39	13	26	21	35,0
135 Kaninchenberg	19	2	11,8	52,6	9	55,6	10	50,0
136 Rotenbühl/ 139 Universität	38	-2	-5,0	65,8	12	50,0	26	73,1
137 Am Homburg	40	2	5,3	57,5	17	47,1	23	65,2	32	14	18	8	20,0
138 Bruchwiese	87	6	7,4	52,9	30	33,3	57	63,2	61	26	35	26	29,9
13 ST. JOHANN	474	-2	-0,4	53,8	150	40,7	324	59,9	329	127	202	145	30,6
14 ESCHBERG	131	13	11,0	67,9	26	61,5	105	69,5	85	24	61	46	35,1
161 Wackenberg	103	3	3,0	55,3	39	35,9	64	67,2	81	36	45	22	21,4
162 Winterberg	34	5	17,2	50,0	9	55,6	25	48,0	27	9	18	7	20,6
16 ST. ARNUAL	137	8	6,2	54,0	48	39,6	89	61,8	108	45	63	29	21,2
1 MITTE	1.937	45	2,4	59,4	577	48,5	1.360	64,0	1.402	503	899	535	27,6
211 Gersweiler-Mitte	29	4	16,0	62,1	10	60,0	19	63,2
212 Ottenhausen	8	-2	-20,0	75,0
213 Neu-Aschbach	13	-1	-7,1	69,2
21 GERSWEILER	50	1	2,0	66,0	13	53,8	37	70,3	43	13	30	7	14,0
221 Klarenthal	25	2	8,7	68,0	14	64,3	11	72,7
222 Krughütte	13	1	8,3	61,5	5	40,0	8	75,0
22 KLARENTHAL	38	3	8,6	65,8	19	57,9	19	73,7	30	15	15	8	21,1
231 Altenkessel	28	7	33,3	42,9	13	23,1	15	60,0
232 Rockershausen	16	-1	-5,9	68,8	5	40,0	11	81,8
23 ALTENKESSEL	44	6	15,8	52,3	18	27,8	26	69,2	40	18	22	4	9,1
241 Hochstraße	165	13	8,6	54,5	68	50,0	97	57,7	109	53	56	56	33,9
242 Ottstraße	66	1	1,5	65,2	20	50,0	46	71,7	50	20	30	16	24,2
243 Füllengarten/	101	2	2,0	49,5	33	36,4	68	55,9	73	26	47	28	27,7
244 Von-der-Heydt	101	2	2,0	49,5	33	36,4	68	55,9	73	26	47	28	27,7
24 BURBACH	332	16	5,1	55,1	121	46,3	211	60,2	232	99	133	100	30,1
2 WEST	464	26	5,9	56,9	171	46,2	293	63,1	345	145	200	119	25,6
311 Dudweiler-Nord	47	3	6,8	59,6	19	47,4	28	67,9	38	18	20	9	19,1
312 Dudweiler-Mitte	56	-2	-3,4	67,9	21	52,4	35	77,1	48	18	30	8	14,3
313 Flitsch	11	-2	-15,4	63,6	6	50,0	5	80,0
314 Kitten	13	0	0,0	61,5	.	.	7	71,4
315 Pfaffenkopf	17	0	0,0	70,6	6	66,7	11	72,7
316 Geisenkopf	29	1	3,6	79,3	13	84,6	16	75,0
317 Dudweiler-Süd	43	2	4,9	60,5	17	58,8	26	61,5	38	16	22	5	11,6
318 Wilhelmshöhe-Fröhn	20	-3	-13,0	65,0	.	.	17	70,6	15	.	.	5	25,0
31 DUDWEILER	236	-1	-0,4	65,7	91	57,1	145	71,0	200	84	116	36	15,3
32 JÄGERSFREUDE	18	1	5,9	66,7	7	71,4	11	63,6
33 HERRENISOHR	13	-3	-18,8	69,2	4	25,0	9	88,9	13	4	9	.	.
341 Scheidt	.	.	.	44,0	5	20,0
342 Scheidterberg	.	.	.	33,3
34 SCHEIDT	28	-2	-6,7	42,9	10	30,0	18	50,0	23	7	16	5	17,9
3 DUDWEILER	295	-5	-1,7	63,7	112	54,5	183	69,4	251	101	150	44	14,9
42 SCHAFFBRÜCKE	50	1	2,0	64,0	13	46,2	37	70,3	41	12	29	9	18,0
43 BISCHMISHEIM	24	4	20,0	54,2	11	45,5	13	61,5
44 ENSHEIM	17	0	0,0	76,5
451 Brebach	13	2	18,2	46,2	4	50,0	9	44,4
452 Neufechingen	44	-3	-6,4	68,2	11	45,5	33	75,8	32	8	24	12	27,3
453 Fechingen	18	-1	-5,3	55,6	10	50,0	8	62,5
45 BREBACH-FECHINGEN	75	-2	-2,6	61,3	25	48,0	50	68,0	56	21	35	19	25,3
46 ESCHRINGEN	5	-1	-16,7	60,0	5
471 Alt-Güdingen	29	3	11,5	65,5	6	50,0	23	69,6	24	4	20	5	17,2
472 Schönbach	47	0	0,0	53,2	12	50,0	35	54,3	30	11	19	17	36,2
47 GÜDINGEN	76	3	4,1	57,9	18	50,0	58	60,3	54	15	39	22	28,9
48 BÜBINGEN	29	2	7,4	65,5	17	52,9	12	83,3	24	14	10	5	17,2
4 HALBERG	276	7	2,6	61,6	94	48,9	182	68,1	219	83	136	57	20,7
SAARBRÜCKEN	2.972	73	2,5	59,6	954	48,8	2.018	64,7	2.217	832	1.385	755	25,4

Quelle: Regionalverband Saarbrücken - Fachdienst 50, eigene Zusammenstellung

Anteil der EmpfängerInnen von Grundsicherung (SGB XII, Kap. 4) an der jeweiligen Bevölkerung am 31.12.2010

- außerhalb von Einrichtungen -

Distrikt bzw. STADTTEIL bzw. BEZIRK	Empfänger insgesamt					dav. Deutsche				dav. Ausländer			
	abs.	insg.		Männer	Frauen	insg.	18 - 64 J. insg.	65 Jahre u. ä.		insg.	18 - 64 J. insg.	65 Jahre u. ä.	
		in % d. Bev. 18 J. u.ä.	Veränd. geg. Vorjahr in %-P. ¹⁾					insg.	Frauen			insg.	Frauen
		in % der jew. Bev. 18 J. u.ä.						in % der jeweiligen Bevölkerung				in % der jeweiligen Bevölkerung	
111 Schloßplatz	60	2,4	0,0	2,3	2,5	1,8	1,1	5,4	5,5	3,1	0,7	34,6	40,9
112 Reppersberg	27	1,6	0,2	1,3	1,8
113 Malstatter Straße	107	3,2	0,1	2,8	3,5	2,6	1,4	9,5	10,8	3,2	0,7	42,9	57,1
114 Triller	17	0,6	0,1	0,5	0,7	0,5	0,2	1,3	1,3	1,6	0,0	12,5	15,8
115 Glockenwald	137	8,5	0,4	5,7	11,0	4,3	2,0	16,4	19,9	22,9	3,3	80,0	82,5
116 Bellevue	112	2,5	0,1	2,3	2,7	1,8	0,9	7,1	7,0	3,9	0,7	50,0	54,5
11 ALT-SAARBRÜCKEN	460	2,8	0,1	2,4	3,3	2,0	1,0	6,7	7,3	4,9	0,8	44,6	49,0
121 Rußhütte	53	2,7	-0,1	2,6	2,7	1,8	1,5	4,1	4,5	4,4	1,8	60,0	75,0
122 Rodenhof	110	1,9	0,0	1,4	2,4	1,6	0,9	4,1	5,2	2,9	0,3	34,2	40,0
123 Unteres Malstatt	192	4,2	0,0	3,2	5,2	3,2	1,4	15,7	17,7	4,0	0,4	52,7	51,8
124 Leipziger Straße	152	4,6	0,2	3,7	5,4	3,6	2,4	12,0	13,1	4,5	1,3	57,1	71,4
125 Jenneweg	152	4,5	0,2	3,6	5,4	3,5	1,8	12,8	13,5	5,0	1,7	34,2	42,9
126 Rastpfuhl	76	1,8	-0,1	1,4	2,2	1,5	1,1	3,1	3,4	2,2	0,3	22,2	33,3
12 MALSTATT	735	3,2	0,0	2,5	3,8	2,4	1,4	7,2	8,0	4,0	0,8	44,2	50,9
131 Hauptbahnhof	59	2,5	0,0	2,3	2,8	2,0	1,0	12,8	14,4	2,9	0,1	64,1	68,4
132 Nauwieser Viertel	121	2,4	-0,2	2,4	2,3	1,8	0,9	9,6	8,7	3,4	0,7	36,6	46,3
133 St. Johanner Markt	50	2,3	-0,2	2,2	2,5	2,0	0,9	6,8	6,3	2,8	0,8	34,4	42,9
134 Am Staden	60	1,5	0,1	1,3	1,7	1,0	0,4	5,6	5,5	3,2	0,4	34,5	39,3
135 Kaninchenberg	19	1,3	0,1	1,1	1,5
136 Rotenbühl/ 139 Universität	38	0,6	0,0	0,4	0,7
137 Am Homburg	40	1,2	0,0	1,0	1,4	1,0	0,7	2,5	2,9	1,6	0,7	17,2	15,4
138 Bruchwiese	87	3,9	0,3	4,2	3,6	2,9	2,1	5,5	5,7	6,8	1,3	56,4	60,0
13 ST. JOHANN	474	1,7	0,0	1,6	1,8	1,3	0,7	4,4	4,5	2,4	0,4	34,6	40,4
14 ESCHBERG	131	2,4	0,3	1,7	2,9	1,5	0,8	3,1	4,3	6,7	0,4	50,0	45,7
161 Wackenbergl	103	3,1	0,1	2,9	3,3	2,3	1,6	6,4	6,9	5,4	0,9	39,6	71,4
162 Winterberg	34	0,8	0,1	0,8	0,7	0,6	0,3	1,8	1,5	1,5	0,0	10,6	8,3
16 ST. ARNUAL	137	1,8	0,1	1,7	1,8	1,3	0,9	3,7	3,7	3,3	0,4	22,8	31,6
1 MITTE	1.937	2,4	0,0	2,1	2,8	1,8	1,0	5,5	6,0	3,6	0,6	39,7	45,0
211 Gersweiler-Mitte	29	1,1	0,1	0,9	1,3
212 Ottenhausen	8	0,4	-0,1	0,2	0,6
213 Neu-Aschbach	13	1,4	-0,1	0,9	1,8
21 GERSWEILER	50	0,9	0,0	0,6	1,1	0,7	0,4	1,9	2,6	1,4	0,0	13,2	8,7
221 Klarenthal	25	0,7	0,1	0,5	0,9
222 Krughütte	13	1,2	0,1	0,9	1,4
22 KLARENTHAL	38	0,8	0,1	0,6	1,0	0,6	0,5	1,2	1,5	2,2	1,3	12,1	18,8
231 Altenkessel	28	0,7	0,2	0,8	0,6
232 Rockershausen	16	2,0	-0,1	1,3	2,6
23 ALTENKESSEL	44	0,9	0,1	0,9	0,9	0,8	0,6	1,8	2,1	1,2	0,0	10,3	16,7
241 Hochstraße	165	3,8	0,2	3,5	4,2	2,6	2,0	9,9	10,2	4,1	1,4	38,0	40,0
242 Ottstraße	66	2,0	0,0	1,5	2,5	1,4	0,9	4,0	5,7	3,6	0,0	21,9	26,7
243 Füllengarten/	101	2,5	0,0	2,5	2,5	1,7	1,0	5,4	5,0	3,8	1,3	31,8	48,0
244 Von-der-Heydt	332	2,9	0,1	2,6	3,1	2,0	1,4	6,1	6,6	3,9	1,2	31,6	38,1
24 BURBACH	332	2,9	0,1	2,6	3,1	2,0	1,4	6,1	6,6	3,9	1,2	31,6	38,1
2 WEST	464	1,8	0,1	1,6	1,9	1,2	0,9	3,2	3,7	3,2	0,9	25,0	29,6
311 Dudweiler-Nord	47	1,9	0,1	1,6	2,3	1,5	1,1	3,5	4,2	3,7	0,5	29,6	45,5
312 Dudweiler-Mitte	56	2,5	-0,2	1,6	3,5	2,3	1,4	7,2	9,1	1,5	0,7	16,7	20,0
313 Flitsch	11	1,0	-0,2	0,7	1,2
314 Kitten	13	1,7	0,0	1,3	2,1
315 Pfaffenkopf	17	0,6	0,0	0,4	0,9
316 Geisenkopf	29	1,5	0,0	0,7	2,1
317 Dudweiler-Süd	43	1,0	0,0	0,8	1,1	0,9	0,6	2,1	2,5	0,6	0,1	11,4	6,7
318 Wilhelmshöhe-Fröhn	20	1,3	-0,2	1,0	1,6	1,0	0,3	3,5	4,5	3,5	0,0	41,7	60,0
31 DUDWEILER	236	1,4	0,0	1,0	1,7	1,2	0,8	2,8	3,5	1,5	0,3	18,7	23,2
32 JÄGERSFREUDE	18	1,1	0,1	0,7	1,5	0,8	0,5	2,1	2,6	2,2	1,1	10,5	11,1
33 HERRENSOHR	13	0,7	-0,2	0,5	0,9	0,6	0,3	1,9	2,9	0,0	0,0	0,0	0,0
341 Scheidt	1,8	1,3	9,5	7,1
342 Scheidterberg
34 SCHEIDT	28	0,8	-0,1	0,9	0,7	0,6	0,3	1,7	1,6	1,6	1,1	6,7	5,0
3 DUDWEILER	295	1,2	0,0	0,9	1,5	1,0	0,7	2,5	3,1	1,5	0,4	15,7	18,0
42 SCHAFBRÜCKE	50	2,0	0,0	1,5	2,5	1,6	0,8	4,8	6,2	2,4	0,3	26,7	36,4
43 BISCHMISHEIM	24	0,7	0,1	0,7	0,7
44 ENSHEIM	17	0,6	0,0	0,3	0,8
451 Brebach	13	2,4	0,4	2,4	2,4
452 Neufechingen	44	2,2	-0,1	1,5	2,9	1,6	0,7	5,0	6,0	2,9	1,0	16,4	30,8
453 Fechingen	18	0,8	0,0	0,7	0,8
45 BREBACH-FECHINGEN	75	1,5	0,0	1,2	1,8	1,1	0,7	2,8	3,2	2,5	0,7	14,6	26,2
46 ESCHRINGEN	5	0,4	-0,1	0,4	0,5	0,4	0,3	1,0	1,1	0,0	0,0	0,0	0,0
471 Alt-Güdingen	29	1,0	0,1	0,7	1,3	0,8	0,2	2,5	3,3	1,8	1,0	7,7	8,3
472 Schönbach	47	3,0	0,0	3,0	3,1	1,9	1,1	5,1	4,9	10,2	0,8	55,2	56,3
47 GÜDINGEN	76	1,7	0,1	1,5	1,9	1,2	0,5	3,4	3,8	5,0	0,9	27,9	35,7
48 BÜBINGEN	29	1,0	0,1	0,7	1,3	0,8	0,8	1,2	2,0	2,4	1,8	10,5	14,3
4 HALBERG	276	1,2	0,0	1,0	1,5	0,9	0,6	2,3	2,8	2,5	0,6	17,0	24,3
SAARBRÜCKEN	2.972	1,9	0,0	1,6	2,2	1,4	0,9	4,0	4,6	3,2	0,6	31,4	37,1

Quelle: Regionalverband Saarbrücken - Fachdienst 50, eigene Zusammenstellung

Bautätigkeit 2004 - 2010

		Neubau: N Umbau: U	2004	2005	2006	2007	2008	2009	2010	Veränderung 2009 - 2010	
										absolut	in %
A.	GENEHMIGUNGEN										
1.	WOHNBAU										
1.1	WOHNGEBÄUDE (ohne Wohnheime)										
	Gebäude	N	68	82	117	68	81	41	36	-5	-12,2
	dar. mit 1 Wohnung	N	50	66	109	57	64	26	25	-1	-3,8
	dar. mit 2 Wohnungen	N	8	5	3	7	7	8	5	-3	-37,5
	Wohnungen	N + U	264	272	347	194	392	389	270	-119	-30,6
1.2	WOHNHEIME										
	Gebäude	N	-	1	-	-	-	-	5	5	400,0
	Wohnungen	N + U	-	29	-	-	2	-	58	58	5.800,0
2.	NICHTWOHNBAU (nur Gebäude mit Wohnraum)										
	Gebäude	N	2	-	-	2	3	-	-	-	-
	Wohnungen	N + U	4	19	4	4	14	26	12	-14	-53,8
1. u. 2.	WOHN- und NICHTWOHNBAU (mit Wohnraum)										
	Gebäude	N + U	131	134	156	113	192	144	112	-32	-22,2
	Wohnungen	N + U	268	320	347	198	408	415	340	-75	-18,1
	im Neubau	N	143	170	159	92	133	89	138	49	55,1
	Zugänge d. Um-, An- und Ausbau	U	125	150	188	106	275	326	202	-124	-38,0
	Veranschlagte Kosten in Mio. Euro	N + U	14,2	35,3	27,7	23,8	37,3	29,5	35,2	6	19,5
3.	NICHTWOHNBAU (ohne Wohnraum)										
	Gebäude	N	14	19	15	31	48	37	22	-15	-40,5
	Umbauten	U	15	22	17	30	46	47	58	11	23,4
	Veranschlagte Kosten in Mio. Euro	N + U	21,1	18,4	19,0	66,1	59,7	69,1	128,6	60	86,1
	Umbauter Raum in 1.000 m³	N	131,5	133,4	50,1	261,0	187,1	172,6	402,5	230	133,2
B.	FERTIGSTELLUNGEN										
1.	WOHNBAU										
1.1	WOHNGEBÄUDE (ohne Wohnheime)										
	Gebäude	N	83	42	141	90	44	50	19	-31	-62,0
	nach Zahl der Wohnungen										
	mit 1 Wohnung	N	57	31	125	75	37	41	17	-24	-58,5
	mit 2 Wohnungen	N	17	4	10	6	4	3	2	-1	-33,3
	mit 3 und mehr Wohnungen	N	9	7	6	9	3	6	-	-6	-100,0
	nach vorwiegender Heizenergie										
	Öl	N	5	3	4	1	2	1	-	-1	-100,0
	Gas	N	70	38	127	80	36	38	16	-22	-57,9
	Fernwärme	N	7	1	3	1	-	4	-	-4	-100,0
	sonstiges	N	1	-	7	8	6	7	3	-4	-57,1
	durchschn. Zahl der Vollgeschosse	N	1,8	1,9	2,2	2,3	2,2	2,2	1,7	-0,5	-23,1
	Wohnungen										
	im Neubau	N	157	106	236	141	60	104	21	-83	-79,8
	Zugänge d. Um-, An- und Ausbau	U	195	67	218	121	188	130	130	0	0,0
	nach Zahl der Räume (einschl. Küchen)										
	mit 1 u. 2 Räumen	N	5	-	70	7	2	5	1	-4	-80,0
	mit 3 Räumen	N	27	15	15	24	7	32	-	-32	-100,0
	mit 4 Räumen	N	23	33	22	22	9	16	1	-15	-93,8
	mit 5 u. mehr Räumen	N	102	58	129	88	42	51	19	-32	-62,7
	durchschn. Wohnfläche je Wohnung in m²	N	115,9	108,1	113,2	132,0	141,0	115,3	152,5	37,2	32,3
	Veranschlagte Kosten in Mio. Euro	N + U	30,4	13,9	40,4	26,0	13,9	19,9	9,0	-10,9	-54,8
1.2	WOHNHEIME										
	Gebäude	N	-	1	-	-	-	-	-	-	-
	Wohnungen	N + U	-	29	-	-	-	-	-	-	-
2.	NICHTWOHNBAU (nur Gebäude mit Wohnraum)										
	Gebäude	N	1	-	-	2	2	1	1	0	0,0
	Wohnungen	N + U	11	10	4	2	7	11	3	-8	-72,7
	Veranschlagte Kosten in Mio. Euro	N + U	0,5	0,8	0,1	0,3	4,4	0,4	4,8	4,4	1.100,0
1. u. 2.	WOHN- und NICHTWOHNBAU (mit Wohnraum)										
	Gebäude	N + U	160	79	200	147	93	105	69	-36	-34,3
	Wohnungen										
	im Neubau	N	158	134	236	143	64	106	22	-84	-79,2
	Zugänge d. Um-, An- und Ausbau	U	205	78	222	121	191	139	132	-7	-5,0
	private Bauherren	N	74	38	81	82	38	43	18	-25	-58,1
	Veranschlagte Kosten in Mio. Euro	N + U	30,9	16,7	40,5	26,3	18,3	20,3	13,8	-6,5	-32,0
3.	NICHTWOHNBAU (ohne Wohnraum)										
	Gebäude	N	23	18	19	18	21	33	20	-13	-39,4
	Umbauten	U	26	14	23	21	26	27	29	2	7,4
	Veranschlagte Kosten in Mio. Euro	N + U	41,5	19,7	28,3	20,0	16,6	57,9	75,3	17,4	30,1
	Umbauter Raum in 1.000 m³	N	170,9	120,1	116,9	127,4	92,6	162,4	58,4	-104,0	-64,0
1. bis 3.	WOHN- und NICHTWOHNBAU insgesamt										
	Gebäude	N	107	61	160	110	67	84	40	-44	-52,4
	Veranschlagte Kosten in Mio. Euro	N + U	72,4	36,4	68,8	46,3	35,0	78,3	89,1	11	13,8
	Umbauter Raum in 1.000 m³	N	269,7	192,2	254,6	221,0	177,2	228,1	89,8	-138	-60,6
C.	ABRISSE / ABGÄNGE (durch Umbau)										
1.	Gebäude mit Wohnraum durch Abriss										
	darin Wohnungen										
			3	1	-	5	5	3	5	2	66,7
			8	1	-	11	9	6	66	60	1.000,0
2.	Gebäude mit Wohnraum durch Umbau										
	darin Wohnungen										
			76	35	58	54	50	52	49	-3	-5,8
			169	70	197	102	170	115	125	10	8,7

Bautätigkeit 2010 (nach Distrikten)

Distrikt bzw. STADTTEIL bzw. BEZIRK	Genehmigungen				Fertigstellungen				Wohnungs- bestand am Jahres- ende	Veränderung Anzahl der Wohnungen zum Vorjahr
	Wohn- gebäude	darunter Wohngebäude mit 1-2 Woh- nungen	Zugänge Wohnungen		Wohn- gebäude (nur Neubau)	darunter Wohngebäude mit 1-2 Woh- nungen	Zugänge Wohnungen			
			nur Neubau	insg.			nur Neubau	insg.		
	1	2	3	4	5	6	7	8		
111 Schloßplatz	-	-	-	8	-	-	-	1	1.658	-1
112 Reppersberg	1	-	17	17	-	-	-	-	1.049	-
113 Malstatter Str.	-	-	-	18	-	-	-	-	2.391	-
114 Triller	-	-	-	2	1	1	1	1	1.661	1
115 Glockenwald	-	-	-	-	-	-	-	-	1.158	-
116 Bellevue	-	-	3	6	-	-	-	8	3.038	5
11 ALT-SAARBRÜCKEN	1	-	20	51	1	1	1	10	10.955	5
121 Rußhütte	1	1	1	1	-	-	-	1	1.359	-
122 Rodenhof	-	-	-	32	-	-	-	37	3.906	-
123 Unteres Malstatt	-	-	-	-	-	-	-	-	3.120	-
124 Leipziger Straße	-	-	-	-	3	3	3	3	2.379	3
125 Jenneweg	-	-	-	-	-	-	-	4	2.683	-
126 Rastpfuhl	5	5	5	8	1	1	1	9	2.481	1
12 MALSTATT	6	6	6	41	4	4	4	54	15.928	4
131 Hauptbahnhof	-	-	52	52	-	-	-	-	1.444	-
132 Nauwieser Viertel	-	-	-	41	1	1	1	14	3.264	1
133 St.Johanner Markt	-	-	-	6	-	-	-	-	1.380	-
134 Am Staden	-	-	-	3	-	-	-	3	2.668	-
135 Kaninchenberg	-	-	-	-	-	-	-	-	1.139	-3
136 Rotenbühl	-	-	-	14	-	-	-	5	4.012	-
137 Am Homburg	-	-	-	10	-	-	-	6	2.413	-
138 Bruchwiese	-	-	-	-	-	-	-	-	1.602	-
139 Universität	-	-	-	-	-	-	-	-	562	-
13 ST. JOHANN	-	-	52	126	1	1	1	28	18.484	-2
14 ESCHBERG	-	-	-	-	-	-	-	-	3.568	-
161 Wackenbergr	5	2	17	18	1	1	2	3	2.310	2
162 Winterberg	1	-	3	7	-	-	-	14	3.169	-56
16 ST. ARNUAL	6	2	20	25	1	1	2	17	5.479	-54
1 MITTE	13	8	98	243	7	7	8	109	54.414	-47
211 Gersweiler-Mitte	-	-	-	2	1	1	1	1	1.576	1
212 Ottenhausen	1	1	1	3	-	-	-	-	1.307	-
213 Neu-Aschbach	4	4	6	8	3	3	3	5	511	3
21 GERSWEILER	5	5	7	13	4	4	4	6	3.394	4
221 Klarenthal	2	2	2	11	-	-	-	1	2.111	-
222 Krughütte	1	1	1	1	-	-	-	-	616	-
22 KLARENTHAL	3	3	3	12	-	-	-	1	2.727	-
231 Altenkessel	3	2	13	13	-	-	-	-	2.370	-1
232 Rockershausen	-	-	-	-	-	-	-	-	538	-3
23 ALTENKESSEL	3	2	13	13	-	-	-	-	2.908	-4
241 Hochstraße	-	-	-	-	-	-	-	-	3.098	-
242 Ottstraße	-	-	-	-	-	-	-	-	2.138	-
243 Füllengarten	-	-	-	2	1	1	1	2	2.596	1
244 Von-der-Heydt	-	-	-	-	-	-	-	-	34	-
24 BURBACH	-	-	-	2	1	1	1	2	7.866	1
2 WEST	11	10	23	40	5	5	5	9	16.895	1
311 Dudweiler-Nord	2	2	2	2	-	-	-	-	1.665	-
312 Dudweiler-Mitte	-	-	-	-	-	-	-	-	1.446	-
313 Flitsch	-	-	-	3	-	-	-	-	726	-
314 Kitten	-	-	-	-	-	-	-	-	499	-
315 Pfaffenkopf	-	-	-	1	-	-	-	-	1.777	-
316 Geisenkopf	-	-	-	2	-	-	-	-	1.460	-
317 Dudweiler-Süd	2	2	2	4	2	2	2	12	2.920	1
318 Wilhelmshöhe-Fröhn	-	-	-	-	-	-	-	-	882	-
31 DUDWEILER	4	4	4	12	2	2	2	12	11.375	1
32 JÄGERSFREUDE	-	-	-	3	-	-	-	1	1.006	-
33 HERRENISOHR	-	-	-	-	-	-	-	3	1.169	-
341 Scheidt	1	1	2	2	-	-	-	-	2.008	-
342 Scheidterberg	-	-	-	2	-	-	-	1	424	-
34 SCHEIDT	1	1	2	4	-	-	-	1	2.432	-
3 DUDWEILER	5	5	6	19	2	2	2	17	15.982	1
42 SCHAFBRÜCKE	-	-	-	4	-	-	1	3	1.821	1
43 BISCHMISHEIM	-	-	3	13	2	2	2	5	2.045	2
44 ENSHEIM	2	2	3	4	-	-	-	1	1.699	-
451 Brebach	-	-	-	-	-	-	-	-	409	-
452 Neufechingen	-	-	-	-	-	-	-	-	1.302	-
453 Fechingen	1	1	1	7	-	-	-	4	1.513	1
45 BREBACH-FECHINGEN	1	1	1	7	-	-	-	4	3.224	1
46 ESCHRINGEN	-	-	-	-	-	-	-	-	614	-1
471 Alt-Güdingen	3	3	3	7	3	3	4	6	1.693	5
472 Schönbach	-	-	-	1	-	-	-	-	1.109	-
47 GÜDINGEN	3	3	3	8	3	3	4	6	2.802	5
48 BÜBINGEN	1	1	1	2	-	-	-	-	1.669	-
4 HALBERG	7	7	11	38	5	5	7	19	13.874	8
SAARBRÜCKEN	36	30	138	340	19	19	22	154	101.165	-37

Bestand an Gebäuden mit Wohnraum und Wohnungen am 31.12.2010

Distrikt bzw. STADTTEIL bzw. BEZIRK	Gebäude mit Wohnraum insgesamt (einschließlich Wohnheime)					Wohngebäude ¹⁾						
	ins- gesamt	Veränd. ²⁾ seit 1990	Wohnungen			ins- gesamt	davon mit ... Wohnungen					
			ins- gesamt	dar. Veränderung seit 1990			1-2	3-9		10 und mehr		
				insg.	dar. durch Umbau			abs.	in %	abs.	in %	abs.
abs.	abs.	abs.	abs.	abs.	abs.	abs.	in %	abs.	in %	abs.	in %	
111 Schloßplatz	265	-5	1.658	0	2	219	50	22,8	134	61,2	35	16,0
112 Reppersberg	390	15	1.049	30	4	382	226	59,2	146	38,2	10	2,6
113 Malstatter Straße	389	14	2.391	155	37	384	35	9,1	301	78,4	48	12,5
114 Triller	726	41	1.661	130	13	717	525	73,2	180	25,1	12	1,7
115 Glockenwald	165	8	1.158	10	3	151	101	66,9	15	9,9	35	23,2
116 Bellevue	987	174	3.038	516	45	972	623	64,1	316	32,5	33	3,4
11 ALT-SAARBRÜCKEN	2.922	247	10.955	841	104	2.825	1.560	55,2	1.092	38,7	173	6,1
121 Rußhütte	523	14	1.359	84	26	518	368	71,0	134	25,9	16	3,1
122 Rodenhof	1.008	8	3.906	90	7	998	454	45,5	496	49,7	48	4,8
123 Unteres Malstatt	561	15	3.120	283	16	545	121	22,2	368	67,5	56	10,3
124 Leipziger Straße	443	23	2.379	115	24	438	106	24,2	290	66,2	42	9,6
125 Jenneweg	494	5	2.683	113	-9	493	89	18,1	373	75,7	31	6,3
126 Rastpfuhl	1.109	81	2.481	348	32	1.096	885	80,7	194	17,7	16	1,5
12 MALSTATT	4.138	146	15.928	1.033	96	4.088	2.023	49,5	1.855	45,4	209	5,1
131 Hauptbahnhof	276	6	1.444	251	8	135	17	12,6	90	66,7	27	20,0
132 Nauwieser Viertel	493	4	3.264	238	161	471	41	8,7	352	74,7	78	16,6
133 St. Johanner Markt	293	-3	1.380	9	10	251	73	29,1	155	61,8	23	9,2
134 Am Staden	432	12	2.668	140	70	413	73	17,7	276	66,8	64	15,5
135 Kaninchenberg	254	47	1.139	284	10	210	156	74,3	28	13,3	26	12,4
136 Rotenbühl	1.427	71	4.012	390	32	1.412	886	62,7	487	34,5	39	2,8
137 Am Homburg	764	38	2.413	423	8	759	520	68,5	211	27,8	28	3,7
138 Bruchwiese	136	4	1.602	297	0	131	18	13,7	51	38,9	62	47,3
139 Universität	28	1	562	120	48	11	4	36,4	4	36,4	3	27,3
13 ST. JOHANN	4.103	180	18.484	2.152	347	3.793	1.788	47,1	1.654	43,6	350	9,2
14 ESCHBERG	859	20	3.568	150	10	847	642	75,8	84	9,9	121	14,3
161 Wackenberg	733	59	2.310	266	18	709	423	59,7	267	37,7	19	2,7
162 Winterberg	945	116	3.169	318	63	935	550	58,8	342	36,6	43	4,6
16 ST. ARNUAL	1.678	175	5.479	584	81	1.644	973	59,2	609	37,0	62	3,8
1 MITTE	13.700	768	54.414	4.760	638	13.197	6.986	52,9	5.294	40,1	915	6,9
211 Gersweiler-Mitte	899	62	1.576	121	12	889	752	84,6	134	15,1	3	0,3
212 Ottenhausen	804	18	1.307	37	14	797	715	89,7	81	10,2	1	0,1
213 Neu-Aschbach	386	40	511	59	13	382	374	97,9	8	2,1	-	-
21 GERSWEILER	2.089	120	3.394	217	39	2.068	1.841	89,0	223	10,8	4	0,2
221 Klarenthal	1.258	85	2.111	201	21	1.253	1.093	87,2	157	12,5	3	0,2
222 Krughütte	395	75	616	127	17	393	353	89,8	39	9,9	1	0,3
22 KLARENTHAL	1.653	160	2.727	328	38	1.646	1.446	87,8	196	11,9	4	0,2
231 Altenkessel	1.436	33	2.370	90	25	1.431	1.269	88,7	159	11,1	3	0,2
232 Rockershausen	254	3	538	20	8	255	196	76,9	59	23,1	-	-
23 ALTENKESSEL	1.690	36	2.908	110	33	1.686	1.465	86,9	218	12,9	3	0,2
241 Hochstraße	624	19	3.098	262	38	618	149	24,1	420	68,0	48	7,8
242 Ottstraße	704	36	2.138	369	7	694	415	59,8	261	37,6	18	2,6
243 Füllgarten	956	32	2.596	92	23	950	572	60,2	357	37,6	21	2,2
244 Von-der-Heydt	24	1	34	3	3	23	22	95,7	1	4,3	-	-
24 BURBACH	2.308	88	7.866	726	71	2.285	1.158	50,7	1.039	45,5	87	3,8
2 WEST	7.740	404	16.895	1.381	181	7.685	5.910	76,9	1.676	21,8	98	1,3
311 Dudweiler-Nord	564	61	1.665	138	10	558	479	85,8	61	10,9	18	3,2
312 Dudweiler-Mitte	582	18	1.446	144	31	554	402	72,6	141	25,5	11	2,0
313 Flitsch	398	6	726	-1	7	396	342	86,4	50	12,6	4	1,0
314 Kitten	292	0	499	-27	2	292	264	90,4	28	9,6	-	-
315 Pfaffenkopf	890	27	1.777	41	9	890	770	86,5	110	12,4	9	1,0
316 Geisenkopf	388	13	1.460	63	1	384	287	74,7	63	16,4	34	8,9
317 Dudweiler-Süd	1.253	68	2.920	209	25	1.242	1.017	81,9	206	16,6	18	1,4
318 Wilhelmshöhe-Fröhn	513	37	882	76	12	509	422	82,9	86	16,9	1	0,2
31 DUDWEILER	4.880	230	11.375	643	97	4.825	3.983	82,5	745	15,4	95	2,0
32 JÄGERSFREUDE	591	7	1.006	20	11	589	504	85,6	83	14,1	2	0,3
33 HERRENDOHR	723	19	1.169	54	20	721	646	89,6	73	10,1	2	0,3
341 Scheidt	872	49	2.008	375	8	864	723	83,7	126	14,6	15	1,7
342 Scheidterberg	295	32	424	57	3	294	282	95,9	12	4,1	-	-
34 SCHEIDT	1.167	81	2.432	432	11	1.158	1.005	86,8	138	11,9	15	1,3
3 DUDWEILER	7.361	337	15.982	1.149	139	7.293	6.138	84,2	1.039	14,2	114	1,6
42 SCHAFFBRÜCKE	756	31	1.821	275	10	745	588	78,9	140	18,8	16	2,1
43 BISCHMISHEIM	1.238	69	2.045	140	25	1.230	1.081	87,9	148	12,0	1	0,1
44 ENSHEIM	1.161	143	1.699	228	30	1.147	1.087	94,8	59	5,1	1	0,1
451 Brebach	129	-3	409	33	48	122	86	70,5	30	24,6	6	4,9
452 Neufechingen	573	17	1.302	33	4	566	370	65,4	195	34,5	1	0,2
453 Fechingen	809	62	1.513	172	8	805	687	85,3	110	13,7	8	1,0
45 BREBACH-FECHINGEN	1.511	76	3.224	238	60	1.493	1.143	76,6	335	22,4	15	1,0
46 ESCHRINGEN	418	27	614	55	15	413	390	94,4	22	5,3	1	0,2
471 Alt-Güdingen	941	111	1.693	209	27	927	780	84,1	145	15,6	2	0,2
472 Schönbach	430	36	1.109	88	-1	419	352	84,0	54	12,9	13	3,1
47 GÜDINGEN	1.371	147	2.802	297	26	1.346	1.132	84,1	199	14,8	15	1,1
48 BÜBINGEN	1.088	142	1.669	260	19	1.074	967	90,0	107	10,0	-	-
4 HALBERG	7.543	635	13.874	1.493	185	7.448	6.388	85,8	1.010	13,6	49	0,7
SAARBRÜCKEN	36.344	2.144	101.165	8.783	1.143	35.623	25.422	71,4	9.019	25,3	1.176	3,3

Quelle: GWZ 1987, eigene Fortschreibung

1) Gebäude mit 50 % und mehr für Wohnnutzung

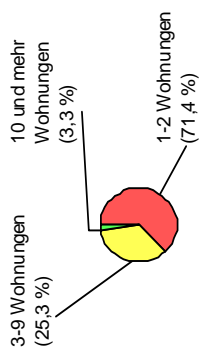
2) Neubau - Abriss +/- Umnutzung

Karte 3

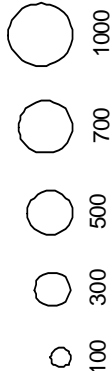
Wohngebäude nach der Anzahl der Wohnungen am 31.12.2010

LEGENDE

Saarbrücken insg.: 35.623 Wohngebäude

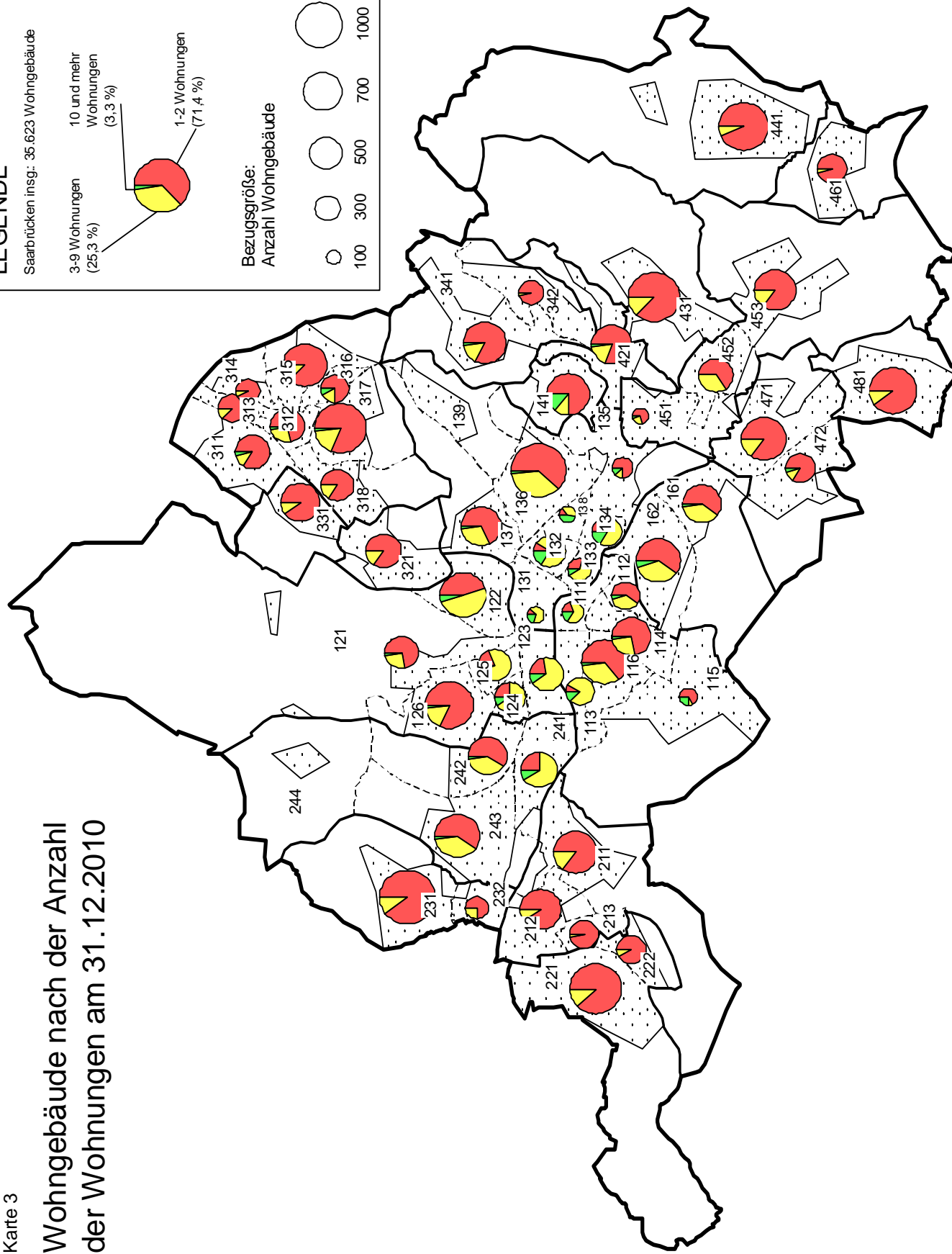


Bezugsgröße:
Anzahl Wohngebäude



Distrikte

- 111 Schloßplatz
- 112 Reppersberg
- 113 Malstatter Straße
- 114 Tiller
- 115 Glockenwald
- 116 Bellevue
- 121 Rußhütte
- 122 Rodenhof
- 123 Unteres Malstatt
- 124 Leipziger Straße
- 125 Jenneweg
- 126 Raspfuhl
- 131 Hauptbahnhof
- 132 Nauwieser Viertel
- 133 St. Johanner Markt
- 134 Am Staden
- 135 Kaninchenberg
- 136 Rotenbühl
- 137 Am Hornburg
- 138 Bruchwiese
- 139 Universitäts
- 141 Eschberg
- 161 Wackenberg
- 162 Winterberg
- 211 Gersweiler-Mitte
- 212 Ottenhausen
- 213 Neu-Aschbach
- 221 Klarenthal
- 222 Krughütte
- 231 Altenkessel
- 232 Rockershausen
- 241 Hochstraße
- 242 Otstraße
- 243 Füllengarten
- 244 Von-der-Heidt
- 311 Dudweiler-Nord
- 312 Dudweiler-Mitte
- 313 Flitsch
- 314 Kitten
- 315 Pfaffenkopf
- 316 Geisenkopf
- 317 Dudweiler-Süd
- 318 Wilhelmshöhe-Fröhn
- 321 Jägerstreu
- 331 Herrensohr
- 341 Scheldt
- 342 Scheidterberg
- 421 Schafbrücke
- 431 Bischmisheim
- 331 Ensheim
- 451 Brebach
- 452 Neufechingen
- 453 Fechingen
- 461 Eschringen
- 471 Alt-Güdingen
- 472 Schönbach
- 481 Bübingen



J.H./GEBWOHN2010_FARB.E.PII

Bestand Wohnungen nach der Anzahl der Räume sowie ausgewählte Wohnungskennzahlen am 31.12.2010

Distrikt bzw. STADTEIL bzw. BEZIRK	Wohn- ungen insg.	davon mit ... Wohnräumen einschließlich Küche						Räume in Whg. insg.	durchschn. Anz. Räume je Whg.	durchschn. qm-Zahl je Raum	Wohn- fläche insg.	durchschn. qm-Zahl je Wohnung	Beleg- ungs- dichte
		1 und 2	3	4	5	6	7 und mehr						
		abs.	abs.	abs.	abs.	abs.	abs.						
111 Schloßplatz	1.658	559	421	432	176	39	31	5.174	3,1	20,2	104.541	63,1	1,7
112 Reppersberg	1.049	127	262	274	188	86	112	4.446	4,2	22,7	100.990	96,3	1,8
113 Malstatter Straße	2.391	440	679	828	380	46	18	8.320	3,5	18,9	157.347	65,8	1,6
114 Triller	1.661	143	336	509	348	136	189	7.349	4,4	21,0	154.345	92,9	1,8
115 Glockenwald	1.158	185	273	458	156	45	41	4.371	3,8	18,9	82.638	71,4	1,7
116 Bellevue	3.038	459	781	951	478	198	171	11.904	3,9	19,3	230.033	75,7	1,8
11 ALT-SAARBRÜCKEN	10.955	1.913	2.752	3.452	1.726	550	562	41.564	3,8	20,0	829.894	75,8	1,7
121 Rußhütte	1.359	179	350	431	221	93	85	5.399	4,0	19,4	104.605	77,0	1,8
122 Rodenhof	3.906	297	1.236	1.397	653	183	140	15.258	3,9	18,9	288.846	73,9	1,6
123 Unteres Malstatt	3.120	625	1.066	966	345	81	37	10.667	3,4	19,1	203.436	65,2	1,8
124 Leipziger Straße	2.379	363	860	763	275	69	49	8.460	3,6	18,4	155.970	65,6	1,7
125 Jenneweg	2.683	343	1.138	798	306	67	31	9.399	3,5	17,7	166.740	62,1	1,5
126 Rastpfuhl	2.481	186	622	695	494	264	220	10.671	4,3	19,4	207.033	83,4	1,9
12 MALSTATT	15.928	1.993	5.272	5.050	2.294	757	562	59.854	3,8	18,8	1.126.630	70,7	1,7
131 Hauptbahnhof	1.444	480	326	338	218	50	32	4.635	3,2	20,2	93.632	64,8	1,8
132 Nauwieser Viertel	3.264	696	883	978	524	133	50	11.405	3,5	19,6	222.991	68,3	1,7
133 St. Johanner Markt	1.380	287	446	335	224	54	34	4.829	3,5	19,2	92.760	67,2	1,7
134 Am Staden	2.668	398	646	825	520	171	108	10.323	3,9	20,7	213.859	80,2	1,7
135 Kaninchenberg	1.139	411	224	219	145	72	68	3.766	3,3	23,4	88.257	77,5	1,4
136 Rotenbühl	4.012	611	683	1.096	820	394	408	16.996	4,2	22,3	378.310	94,3	1,6
137 Am Homburg	2.413	666	456	599	330	185	177	8.746	3,6	20,3	177.491	73,6	1,6
138 Bruchwiese	1.602	314	440	525	262	40	21	5.560	3,5	20,3	112.632	70,3	1,5
139 Universität	562	512	10	10	16	2	12	907	1,6	19,2	17.390	30,9	2,0
13 ST. JOHANN	18.484	4.375	4.114	4.925	3.059	1.101	910	67.167	3,6	20,8	1.397.322	75,6	1,7
14 ESCHBERG	3.568	295	912	1.135	761	292	173	14.634	4,1	20,1	293.905	82,4	1,8
161 Wackenberg	2.310	246	668	756	376	131	133	9.150	4,0	18,9	172.769	74,8	1,7
162 Winterberg	3.169	501	642	926	583	186	331	13.113	4,1	21,6	282.698	89,2	1,7
16 ST. ARNUAL	5.479	747	1.310	1.682	959	317	464	22.263	4,1	20,5	455.467	83,1	1,7
1 MITTE	54.414	9.323	14.360	16.244	8.799	3.017	2.671	205.482	3,8	20,0	4.103.218	75,4	1,7
211 Gersweiler-Mitte	1.576	63	288	559	321	185	160	7.166	4,5	19,7	141.280	89,6	1,9
212 Ottenhausen	1.307	97	193	391	335	156	135	5.971	4,6	19,4	115.681	88,5	1,8
213 Neu-Aschbach	511	17	76	119	138	101	60	2.493	4,9	20,2	50.338	98,5	2,1
21 GERSWEILER	3.394	177	557	1.069	794	442	355	15.630	4,6	19,7	307.299	90,5	1,9
221 Klarenthal	2.111	59	333	673	506	274	266	9.985	4,7	20,1	200.486	95,0	2,0
222 Krughütte	616	27	91	167	144	105	82	2.936	4,8	20,1	58.950	95,7	2,1
22 KLARENTHAL	2.727	86	424	840	650	379	348	12.921	4,7	20,1	259.436	95,1	2,0
231 Altenkessel	2.370	118	413	736	514	296	293	11.015	4,6	19,2	211.924	89,4	1,9
232 Rockershausen	538	36	135	187	80	54	46	2.251	4,2	19,5	43.818	81,4	1,9
23 ALTENKESSEL	2.908	154	548	923	594	350	339	13.266	4,6	19,3	255.742	87,9	1,9
241 Hochstraße	3.098	523	1.088	1.010	361	81	35	10.767	3,5	18,8	202.583	65,4	1,8
242 Ottstraße	2.138	149	528	803	439	135	84	8.724	4,1	18,3	159.540	74,6	1,9
243 Füllengarten	2.596	284	808	865	379	161	99	10.018	3,9	18,6	186.391	71,8	1,9
244 Von-der-Heydt	34	0	4	7	12	3	8	181	5,3	19,5	3.530	103,8	2,5
24 BURBACH	7.866	956	2.428	2.685	1.191	380	226	29.690	3,8	18,6	552.044	70,2	1,8
2 WEST	16.895	1.373	3.957	5.517	3.229	1.551	1.268	71.507	4,2	19,2	1.374.521	81,4	1,9
311 Dudweiler-Nord	1.665	262	440	357	353	136	117	6.645	4,0	19,3	128.392	77,1	1,7
312 Dudweiler-Mitte	1.446	343	375	358	218	77	75	5.195	3,6	19,5	101.272	70,0	1,8
313 Flitsch	726	58	170	205	139	88	66	3.156	4,3	18,8	59.196	81,5	1,8
314 Kitten	499	59	116	151	87	54	32	2.050	4,1	18,4	37.710	75,6	1,8
315 Pfaffenkopf	1.777	198	332	411	473	186	177	7.772	4,4	18,9	147.003	82,7	1,7
316 Geisenkopf	1.460	324	406	343	234	70	83	5.288	3,6	19,9	105.413	72,2	1,5
317 Dudweiler-Süd	2.920	540	679	717	475	276	233	11.475	3,9	19,6	225.101	77,1	1,8
318 Wilhelmshöhe-Fröhn	882	85	184	254	178	102	79	3.818	4,3	19,4	73.978	83,9	1,9
31 DUDWEILER	11.375	1.869	2.702	2.796	2.157	989	862	45.399	4,0	19,3	878.065	77,2	1,7
32 JÄGERSFREUDE	1.006	58	206	348	231	88	75	4.372	4,3	18,9	82.696	82,2	1,9
33 HERRENISOHR	1.169	67	258	337	229	144	134	5.251	4,5	18,4	96.554	82,6	1,9
341 Scheidt	2.008	435	391	462	316	194	210	8.005	4,0	20,0	160.112	79,7	1,6
342 Scheidterberg	424	19	45	96	88	84	92	2.209	5,2	23,1	51.104	120,5	1,9
34 SCHEIDT	2.432	454	436	558	404	278	302	10.214	4,2	20,7	211.216	86,8	1,7
3 DUDWEILER	15.982	2.448	3.602	4.039	3.021	1.499	1.373	65.236	4,1	19,4	1.268.531	79,4	1,7
42 SCHAFBRÜCKE	1.821	344	351	503	295	158	170	7.328	4,0	20,7	151.653	83,3	1,6
43 BISCHMISHEIM	2.045	86	354	607	473	256	269	9.573	4,7	19,9	190.043	92,9	1,9
44 ENSHEIM	1.699	53	269	387	425	281	284	8.521	5,0	20,0	170.649	100,4	2,1
451 Brebach	409	145	71	107	51	9	26	1.337	3,3	21,1	68.240	69,0	1,5
452 Neufechingen	1.302	92	270	512	224	113	91	5.522	4,2	19,3	106.538	81,8	1,8
453 Fechingen	1.513	65	303	440	278	211	216	7.096	4,7	20,7	146.772	97,0	1,8
45 BREBACH-FECHINGEN	3.224	302	644	1.059	553	333	333	13.955	4,3	20,2	281.550	87,3	1,8
46 ESCHRINGEN	614	19	69	171	149	111	95	3.084	5,0	20,7	63.818	103,9	2,1
471 Alt-Güdingen	1.693	71	274	537	339	235	237	8.076	4,8	20,6	166.417	98,3	1,9
472 Schönbach	1.109	193	312	315	152	64	73	4.242	3,8	19,9	84.590	76,3	1,6
47 GÜDINGEN	2.802	264	586	852	491	299	310	12.318	4,4	20,4	251.007	89,6	1,8
48 BÜBINGEN	1.669	63	259	440	386	241	280	8.221	4,9	21,7	178.587	107,0	2,0
4 HALBERG	13.874	1.131	2.532	4.019	2.772	1.679	1.741	63.000	4,5	20,4	1.287.307	92,8	1,9
SAARBRÜCKEN	101.165	14.275	24.451	29.819	17.821	7.746	7.053	405.225	4,0	19,8	8.033.577	79,4	1,8

Quelle: GWZ 1987, eigene Fortschreibung

SAARBRÜCKER JAHRESZAHLEN	E M D S	Ein- heit	2006	2007	2008	2009	2010	Veränderung von 2009 auf 2010	
								absolut	in % bzw. in %-Pkt.
BEVÖLKERUNG AM ORT DER HAUPTWOHNUNG (Melderegister) ¹⁾									
Bevölkerung insgesamt	E	Anz.	180.515	179.891	179.315	178.362	178.194	-168	-0,1
darunter weiblich	E	Anz.	93.191	92.933	92.569	91.996	91.785	-211	-0,2
darunter Ausländer	E	Anz.	23.990	23.878	23.815	23.467	23.736	269	1,1
Lebendgeborene	S	Anz.	1.405	1.448	1.396	1.388	1.467	79	5,7
Gestorbene	S	Anz.	2.190	2.186	2.163	2.136	2.114	-22	-1,0
Geborenen- bzw. Gestorbenenüberschuß	S	Anz.	-785	-738	-767	-748	-647	101	-13,5
Zugezogene	S	Anz.	10.072	10.024	11.473	10.890	10.709	-181	-1,7
Fortgezogene	S	Anz.	9.812	9.911	11.346	11.191	10.244	-947	-8,5
Wanderungssaldo	S	Anz.	260	113	127	-301	465	766	-254,5
WIRTSCHAFT									
Beschäftigung ²⁾									
Beschäftigte am Arbeitsort	S	Anz.	100.609	101.373	102.703	102.162	103.588	1.426	1,4
Beschäftigte am Wohnort	S	Anz.	49.237	50.505	51.422	51.005	52.142	1.137	2,2
Arbeitslosigkeit ³⁾									
Arbeitslosenquote: je 100 abhäng. Erwerbspers.	D	%	16,9	15,4	14,2	13,5	13,1	X	-0,4
je 100 Erwerbspers. insg.	D	%	15,0	13,9	12,9	12,3	12,1	X	-0,2
Arbeitslose	D	Anz.	14.082	12.994	11.905	11.267	10.937	-330	-2,9
darunter weiblich	D	Anz.	6.435	6.144	5.555	4.883	4.798	-85	-1,7
Offene Stellen	D	Anz.	2.238	3.072	2.336	2.027	1.460	-567	-28,0
Langzeitarbeitslose	D	Anz.	5.281	5.566	5.312	3.401	3.452	51	1,5
Gewerbebetriebe									
Bestand	E	Anz.	14.841	15.191	15.333	15.672	15.961	289	1,8
Anmeldungen	S	Anz.	2.198	2.121	2.002	2.073	2.033	-40	-1,9
Abmeldungen	S	Anz.	1.801	1.771	1.860	1.734	1.744	10	0,6
Verarbeitendes Gewerbe ab 2007									
Betriebe mit 50 und mehr tätigen Personen									
Betriebe	D	Anz.	79	49	43	42	41	-1	-2,4
Beschäftigte	D	Anz.	17.524	16.528	16.431	15.260	14.687	-573	-3,8
geleistete Arbeitsstunden (1000)	D	Anz.	7.061	6.361	6.080	4.994	5.537	543	10,9
Bruttolohn- und Gehaltssumme									
Entgelte (1.000 Euro)	D	Anz.	172.317	175.619	166.794	139.581	152.952	13.371	9,6
Gesamtumsatz (1.000 EURO)									
darunter Auslandsumsatz (1.000 EURO)	D	Anz.	878.168	923.094	929.996	697.540	829.444	131.904	18,9
Umsatz aus eigenen Erzeugnissen (1.000 EURO)	D	Anz.	277.763	311.017	328.017	250.096	289.283	39.187	15,7
	D	Anz.	803.870	843.090	849.493	-	-	X	X
Insolvenzen									
Insgesamt (einschl. Verbraucherinsolvenzen)	S	Anz.	493	520	491	536	501	-35	-6,5
dar. Unternehmen	S	Anz.	85	94	82	111	102	-9	-8,1
Beschäftigte	S	Anz.	330	359	549	2.876	351	-2.525	-87,8
VERBRAUCHERPREISINDEX ⁴⁾									
(Veränderung gegenüber Vorjahr)									
Deutschland: Lebenshaltung insgesamt	D	%	1,9	2,4	2,7	0,4	1,1	X	X
Saarland: Lebenshaltung insgesamt	D	%	2,0	2,3	3,0	0,2	0,7	X	X
" dar. Nahrungs- u. Genußmittel	D	%	1,5	3,9	6,5	-1,3	1,5	X	X
" dar. Wohnungsmieten u. Energie	D	%	2,9	1,4	3,7	0,2	0,5	X	X
VERKEHR									
Beförderte Pers. im öff. Nahverkehr pro Werktag	D	Anz.	144.563	142.944	144.237	141.767	141.157	-610	-0,4
darunter Saarbahn (seit Okt. 1997) pro Werktag	D	Anz.	39.783	39.307	39.667	38.990	38.823	-167	-0,4
Zugelassene Kraftfahrzeuge	M	Anz.	126.276	126.874	111.334 6)	113.425	113.135	-15.540	-12,2
darunter PKW und Kombifahrzeuge	E	Anz.	101.366	102.069	88.106 6)	90.150	89.428	-13.963	-13,7
Polizeilich erfaßte Straßenverkehrsunfälle	S	Anz.	1.208	1.264	1.277	1.166	1.131	-35	-3,0
darunter mit Personenschaden	S	Anz.	910	915	900	833	803	-30	-3,6
dabei verunglückte Personen	S	Anz.	1.193	1.145	1.165	1.075	1.040	-35	-3,3
darunter getötete Personen	S	Anz.	3	8	8	3	4	-	33,3
Flughafen Ensheim (incl. Transitverkehr)									
Starts und Landungen	S	Anz.	10.980	11.057	14.656	12.598	13.758	1.160	9,2
Fluggäste	S	Anz.	420.221	349.827	517.921	469.865	491.249	21.384	4,6
NATURVERHÄLTNISSE ⁵⁾									
Mittlere Lufttemperatur	D	oC	11,3	11,5	10,8	10,9	9,7	-1,2	-11,0
Abweichung vom Monatsmittel d.J. 1961 - 1990	D	oC	2,4	2,6	1,9	2,0	0,8	-1,2	-60,0
Niederschlagsmenge	S	mm	596	686	643	617	787	170	27,5
in Prozent vom Monatsmittel d.J. 1961 - 1990	S	%	69,1	79,5	74,5	71,4	91,1	-5,0	27,6

E = Jahresende M = Jahresmitte D = Durchschnitt S = Summe r = berichtigte Zahl

1) Bestands- und Bewegungsdaten.

2) Sozialversicherungspflichtig Beschäftigte am 30.6 (Statistik der Bundesagentur für Arbeit)

3) Gebiet des Hauptamtes Saarbrücken (Stadt Saarbrücken zuzüglich Gemeinde Kleinblittersdorf)

4) Preisindex für die Lebenshaltung ab 2000 ersetzt durch Verbraucherpreisindex aller privaten Haushalte (Basis 2005 = 100)

5) Meßstation Standort Innenstadt

6) ab März 2007 nur noch angemeldete KFZ (ohne vorübergehende Stilllegungen/ Außerbetriebsetzungen) und nicht mehr Standort des KFZ, sondern Wohnort des Halters

