

Fête de la
MUSIQUE
21 JUNI

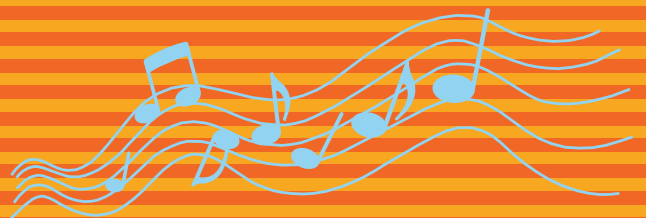
fÊTE
de la
MUSIQUE

21. Juni 2010

LANDESHAUPTSTADT
SAARBRÜCKEN
unglaublich vielfältig

Nähere Infos unter Tel. (0681) 905-4902

www.saarbruecken.de
www.fetedelamusique.culture.fr



Fête de la Musique 21. Juni 2010 in Saarbrücken

St. Johanner Markt:

16.00 – 16.15 Uhr	Barde Bernd	Oper
16.30 – 17.15 Uhr	Gemischter Chor „Frohsinn“	Pop, Oldies, Gospel
17.30 – 19.15 Uhr	Marx Rootschild Tillermann	Blues, Jazz, Folk
20.15 – 22.00 Uhr	Marcel Adam mit Band und Freunden	Chansons, Mundart

Bahnhofstraße vor Thalia:

14.00 – 16.30 Uhr	Duo Querbeet	Weltmusik
17.00 – 17.30 Uhr	Schulband der ERS Güdingen	Rock, Pop
18.00 – 19.00 Uhr	Jenny inc.	Klassik, Pop
19.30 – 20.30 Uhr	Chorioses	Rock, Pop, Gospel
21.00 – 22.00 Uhr	Vocalensemble 5th Avenue	Jazz, Rock, Pop

Bahnhofstraße/Ecke Gerberstraße:

14.00 – 16.30 Uhr	Herby Live mit Musik aus aller Welt	Weltmusik
16.30 – 17.00 Uhr	Malstatter Werkstatt	Percussion auf Alltagsgegenständen
17.00 – 18.00 Uhr	Bausch und Bogen	Unterhaltungsmusik
18.00 – 18.15 Uhr	Bellevue-Allstars	Hip Hop
18.15 – 19.15 Uhr	Monkstation	Jazz
19.15 – 20.15 Uhr	Itchi Inchi Bitchi Boo	Rap, Hip Hop
20.15 – 21.15 Uhr	Fahrgeschäft	Jazz

Ulanen Pavillon am Staden:

16.00 – 17.30 Uhr	Blue Alert	Jazz, Folk, Blues
18.00 – 19.00 Uhr	Chicken Relish	Country, Folk
19.30 – 20.30 Uhr	City Jam	Pop, Rock

Kulturbiergarten St. Annual, Kossmannstraße / Saarwiesen:

15.00 – 15.45 Uhr	The Millers Singing Sax	Unterhaltungsmusik
16.00 – 16.45 Uhr	Downfall Of Chicken Musikschule Saar	Rock
18.00 – 18.45 Uhr	Joël Bolan	Rock, Pop Français
19.00 – 19.45 Uhr	Flares	Instrumental Rock
20.00 – 20.45 Uhr	The Barcodes	Blues, Rock'n'Roll
21.00 – 22.00 Uhr	Tatanka Rock	Rock Français

Rondell im Bürgerpark:

16.00 – 16.30 Uhr	MGV Euphonia Constantia	Chormusik
18.00 – 18.45 Uhr	Chor-Ensemble „Simha“	Deutsche, russische und jüdische Lieder
19.00 – 20.00 Uhr	Sängerchor SB-Bischmisheim e.V.	Chormusik
20.15 – 21.00 Uhr	Karin Maria Zimmer	Klangperformance
21.15 – 22.00 Uhr	Laquira – Richard Pfeifer	Klanginstallation

Deutsch-französischer Garten:

16.00 – 16.30 Uhr	Harlekinis	Musical
18.30 – 19.30 Uhr	Stadtkapelle	Unterhaltungsmusik
20.00 – 21.30 Uhr	Orchestre Symphonique SaarLorraine	Klassik

Rathaus Festsaal:

20.00 – 21.00 Uhr	Musikschule der Landeshauptstadt Saarbrücken	»Preisträgerkonzert« Klassik, Pop
-------------------	---	--------------------------------------

Kultur- und Bürgerzentrum Breite 63:

19.00 – 20.00 Uhr	Groupe vocal de Betting	Gemischter Chor
20.00 – 21.00 Uhr	Vocalensemble d'accord	Vokalmusik

Cafés und Gaststätten:

Café Journal, Saarstraße 9:		
16.30	Barde Bernd	Oldies, Klassik, Schlager
Auf dem Ludwigsplatz, vor Fürst Ludwig:		
18.00 – 21.00 Uhr	Savoy Truffle	Pop, Rock