

**GIU**



## **Frankreich Forum Saarbrücken**

### **Standortinvestitionen für Ihren Erfolg in Deutschland**

**24.03.2010**

**Q** **quartier**  
Eurobahnhof

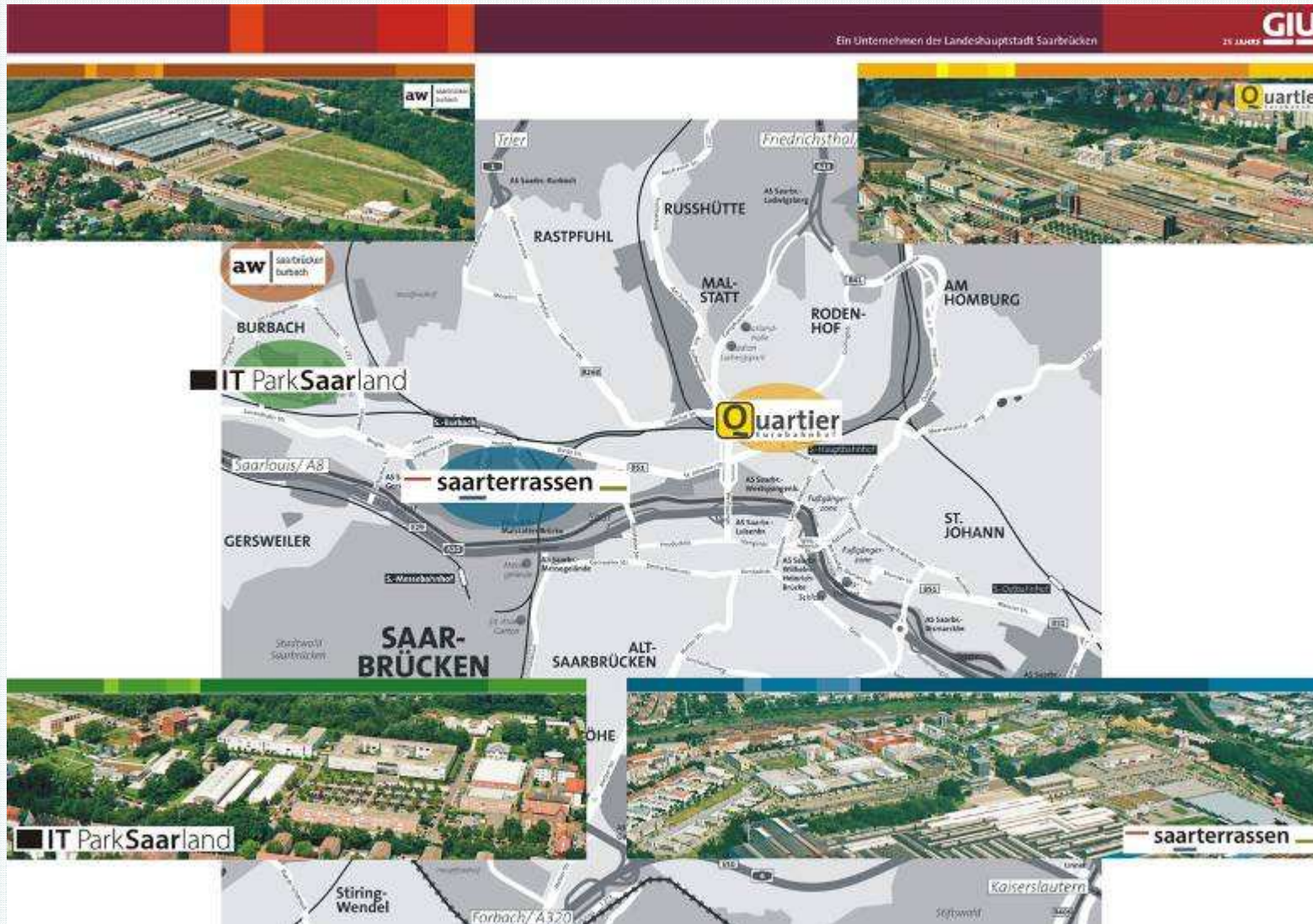
# Aufgaben der GIU

## Gesellschaft für Innovation und Unternehmensförderung

- Die GIU ist Wirtschaftsförderungs- und Projektentwicklungsgesellschaft der Landeshauptstadt Saarbrücken
- Existenzgründungs- und Unternehmensförderung  
(in Zusammenarbeit mit dem Amt für Wirtschaftsförderung)
- Betrieb von Technologie- und Gründerzentren  
(IT Park Saarland, MEDIENZENTRUM)
- Stadtentwicklung  
(Stärkung innerstädtischer Strukturen zur Verbesserung der urbanen Rahmenbedingungen für Wohnen, Handel und Dienstleistung)
- Dienstleister in der Projektentwicklung im Saarland und in Rheinland Pfalz

# Investir à Sarrebruck

## Investieren in der Landeshauptstadt Saarbrücken

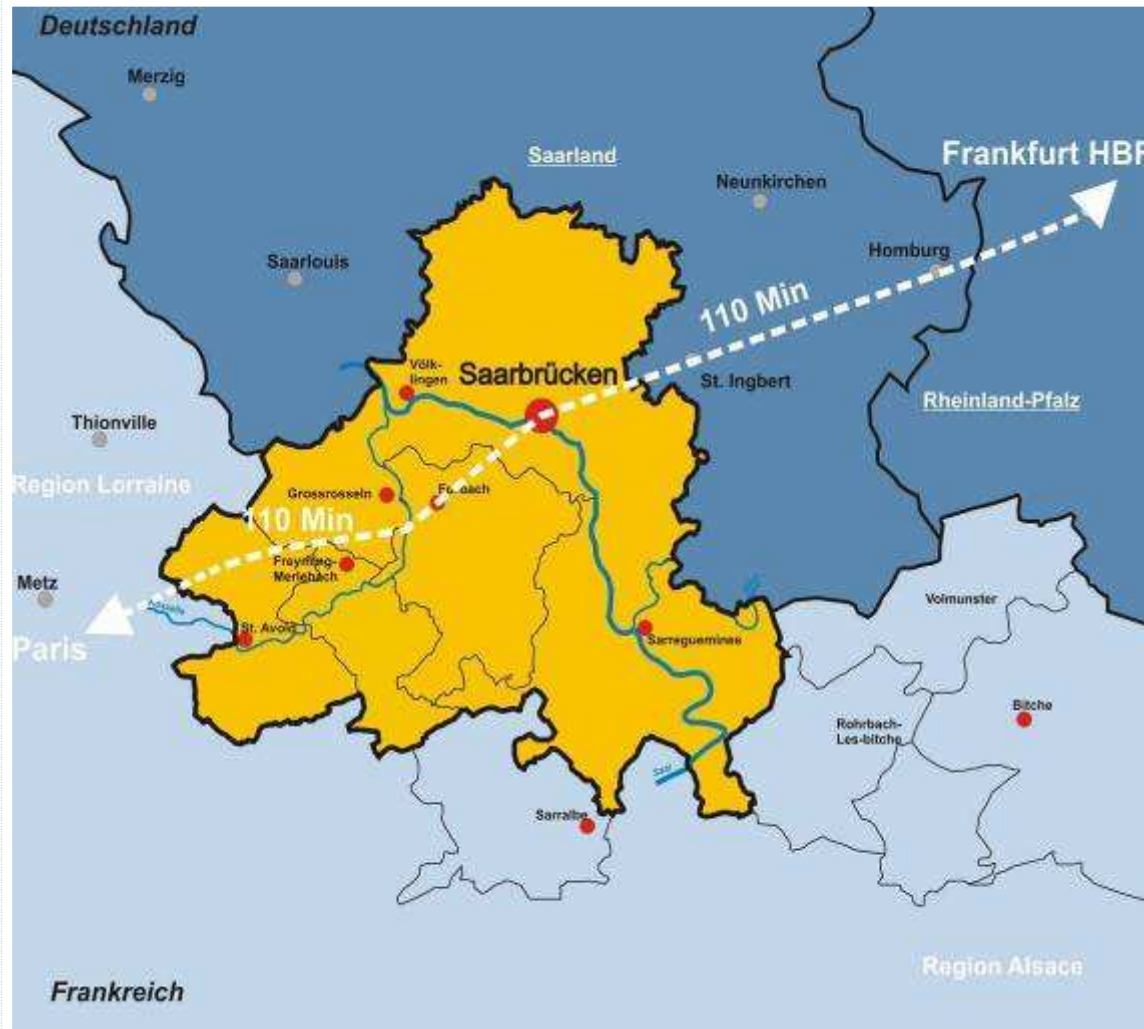


# Eurogare Saarbrück: de Paris et Francfort à Saarbrück en 110 min

## Eurobahnhof Saarbrücken: von Paris + Frankfurt nach Saarbrücken in 110 Min



**110**Min

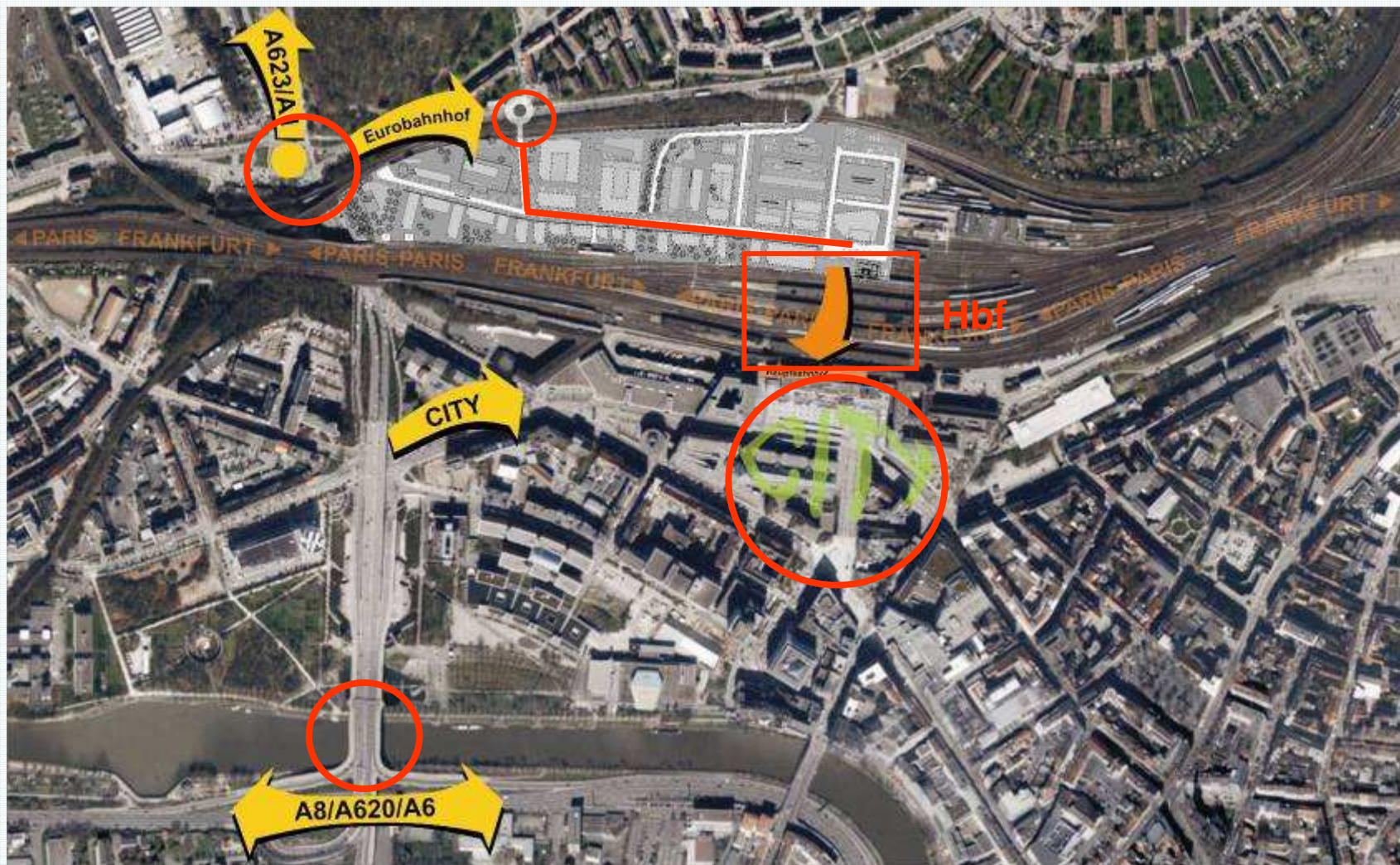


# Eurogare Sarrebruck - Une gare renovée et un quartier nouveau

## Eurobahnhof Saarbrücken - Ein modernisierter Bahnhof und ein neues Stadtviertel

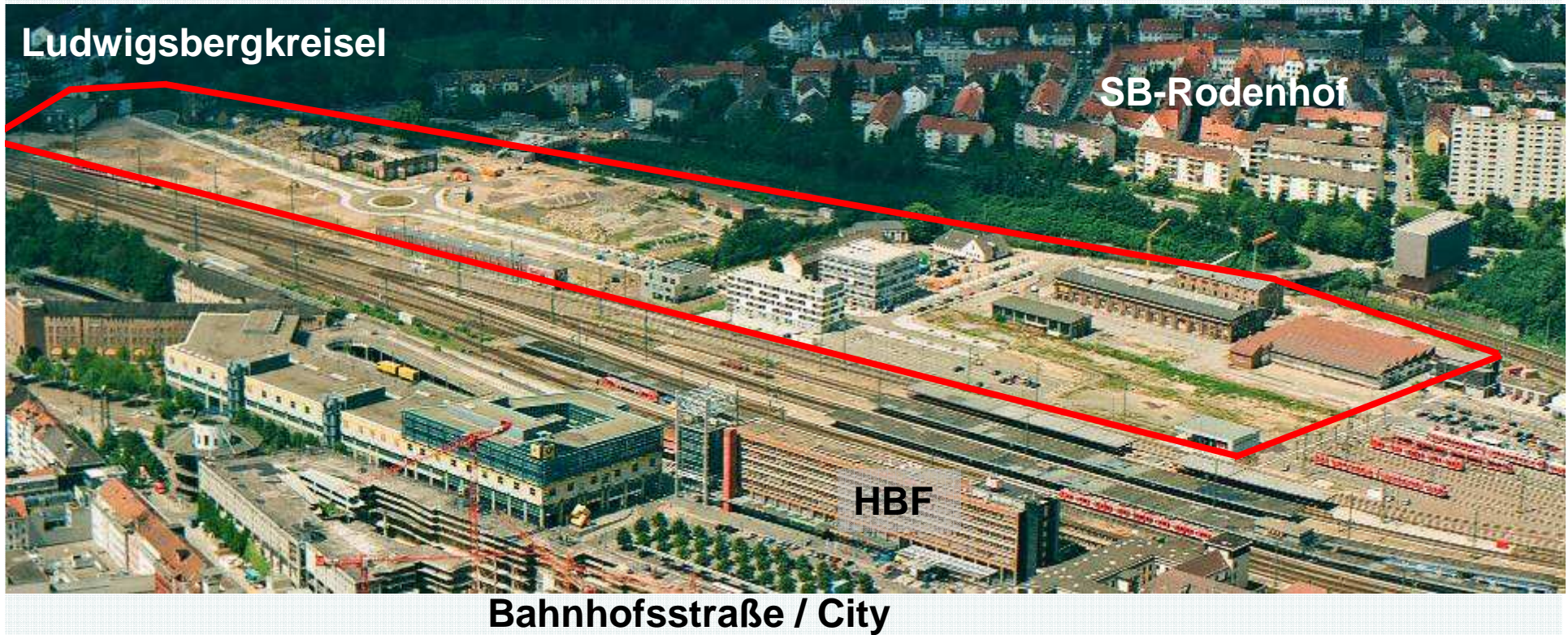


# Une gare ICE avec accès direct aux autoroutes Ein ICE-Bahnhof mit Autobahnanschluss



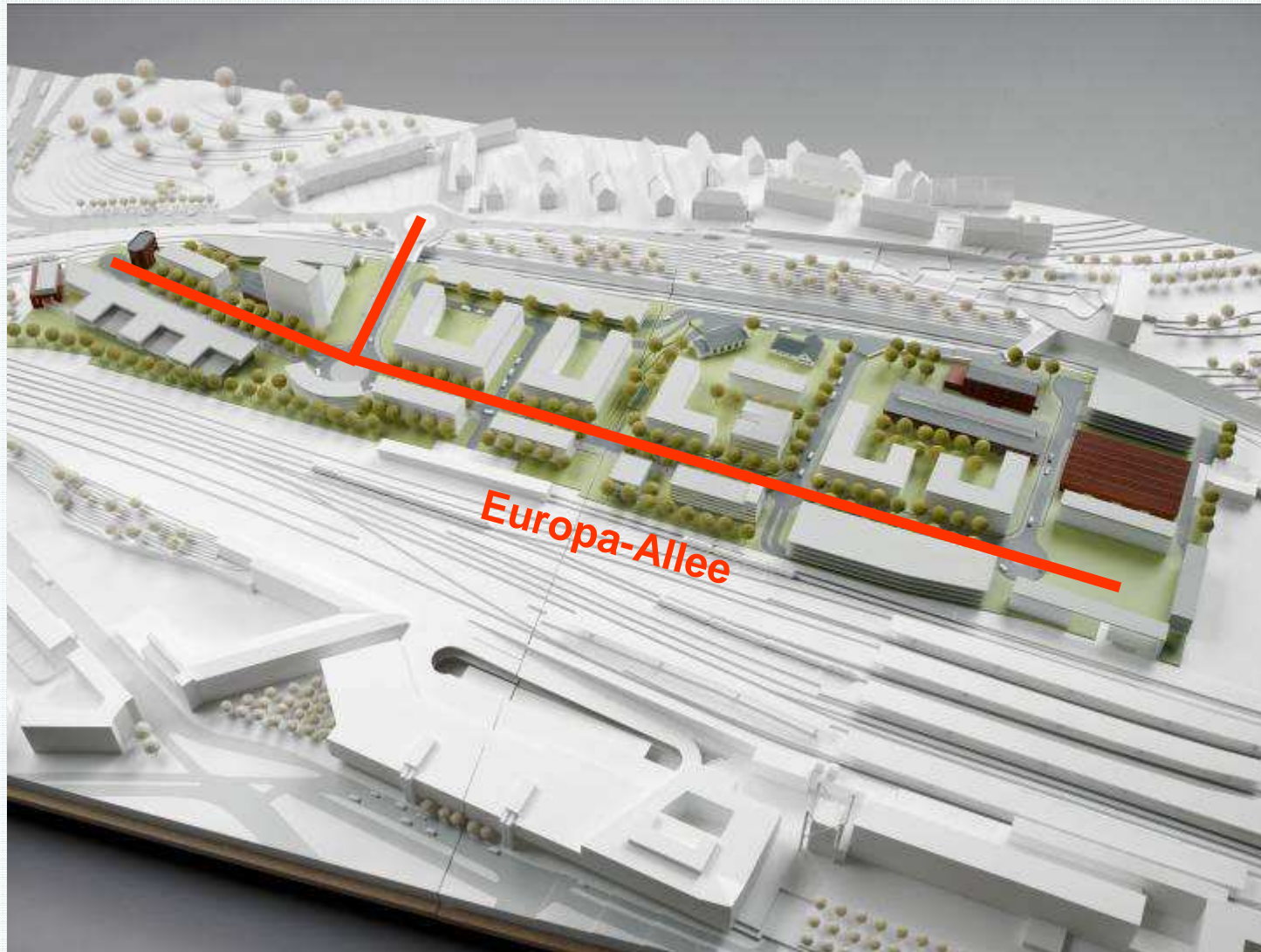
# 10 ha de surface de développement au centre ville

10 ha Entwicklungsfläche in der Innenstadt



# Quartier de l'Éurogare Sarrebruck

## Quartier Eurobahnhof Saarbrücken



# Ein multifunktionales Stadtquartier

## Réhabilitation / Sanierung im Bestand



**Kunst- und Atelierhaus  
am Eurobahnhof**



# Ein multifunktionales Stadtquartier Réhabilitation / Sanierung im Bestand



# Ein multifunktionales Stadtquartier Réhabilitation / Sanierung im Bestand

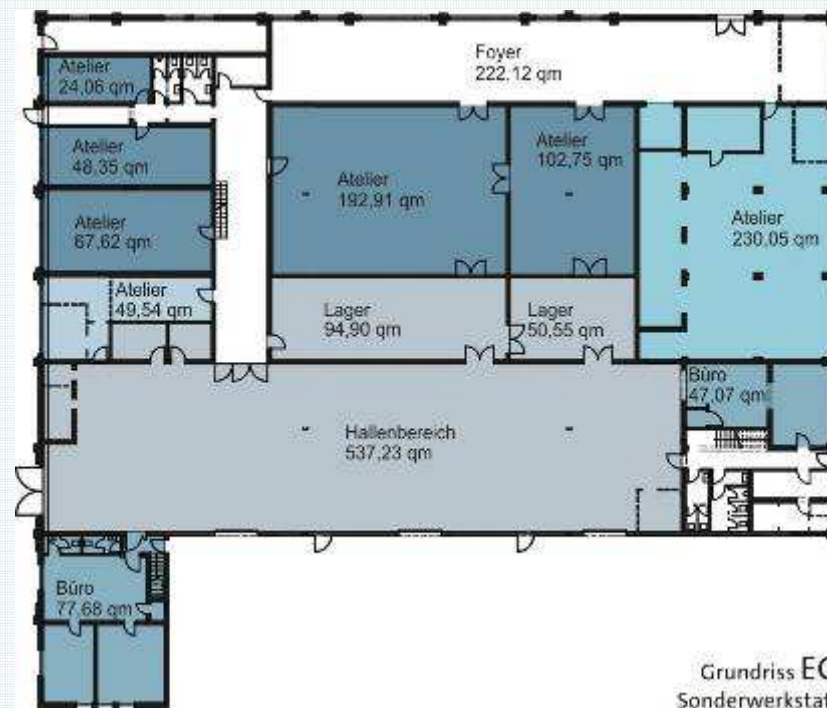


## Projektbüro UHRENGEBÄUDE

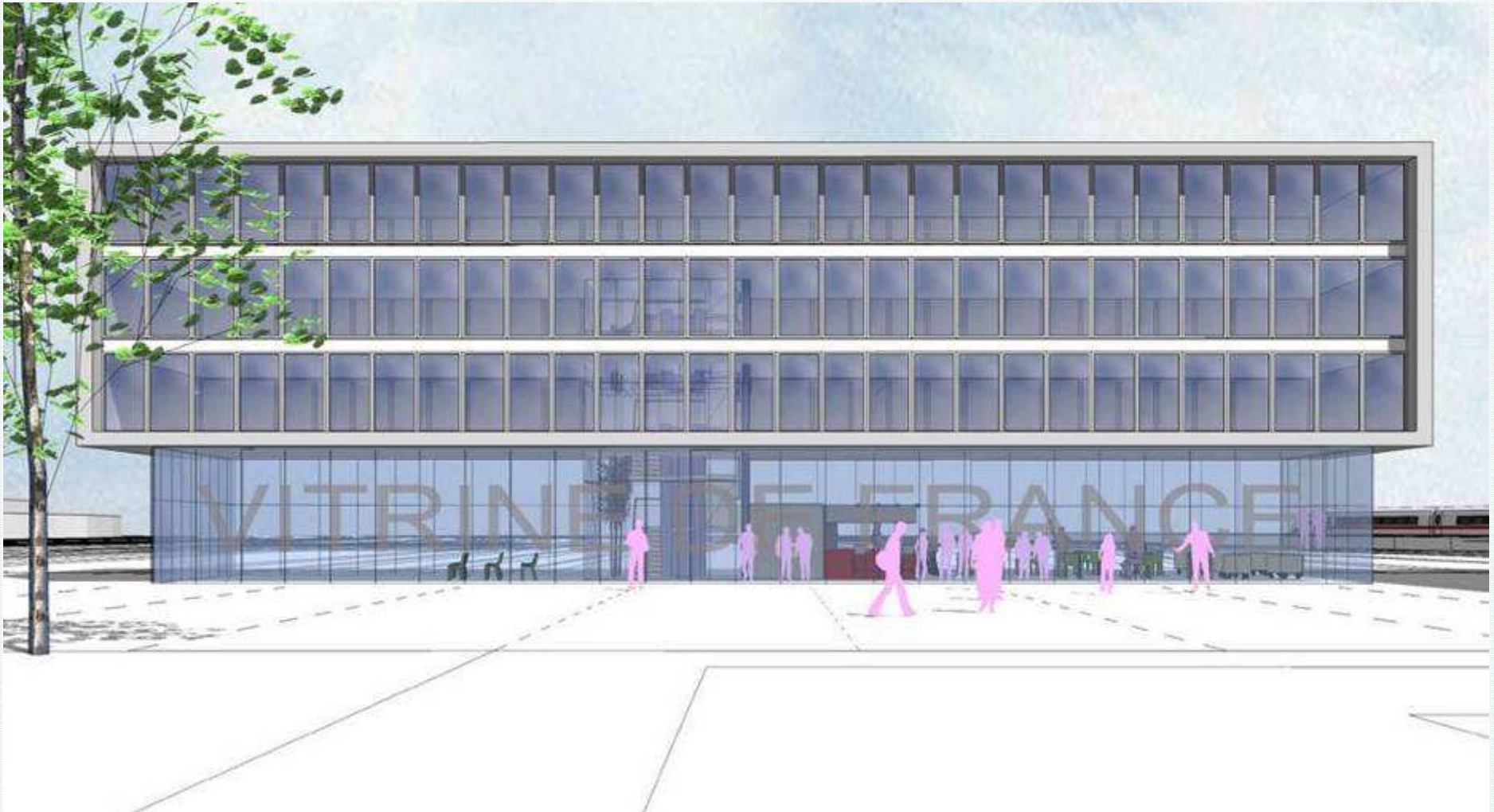


# Ein multifunktionales Stadtquartier

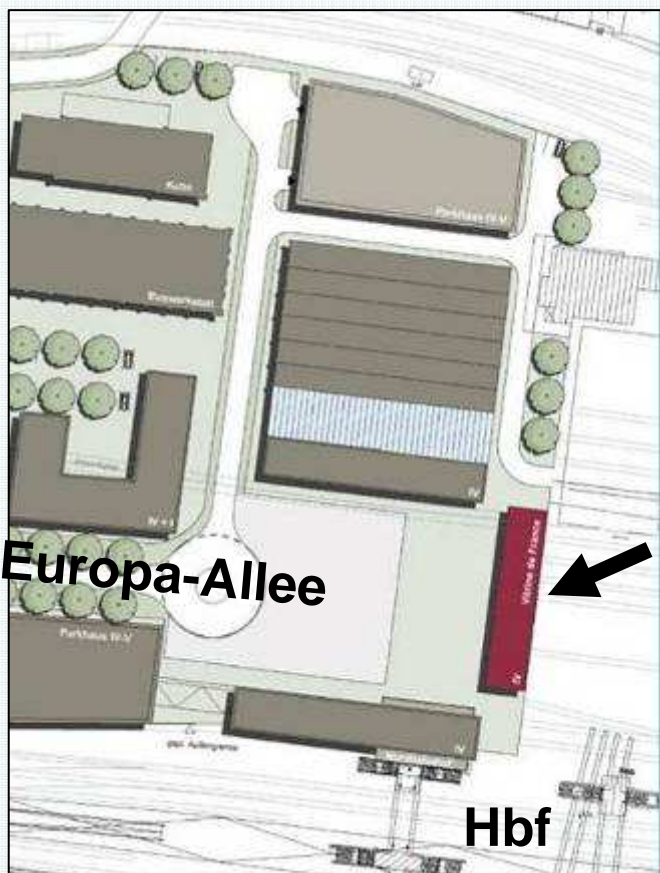
## Réhabilitation / Sanierung im Bestand



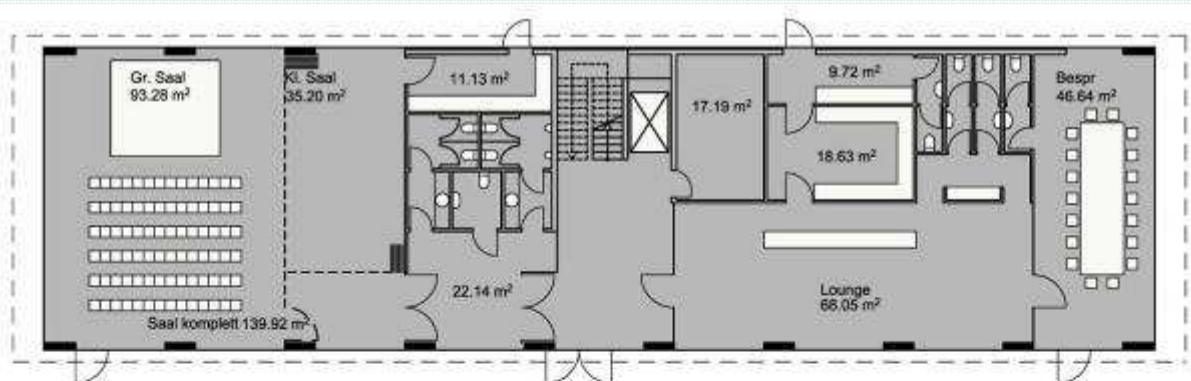
## Vitrine de France



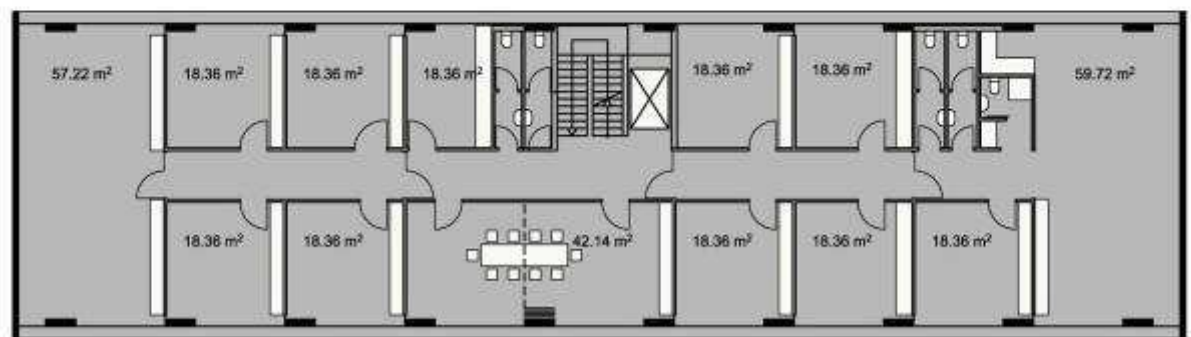
# Vitrine de France



Lageplan



Grundriss EG



Grundriss 1.OG

## Investissements privés – private Investitionen



# Investissements privés – private Investitionen

## ERGOSIGN



Fotos: André Mailänder

# Investissements privés – private Investitionen

## MEDIZEUM



# Investissements privés – private Investitionen

## Réhabilitation / Sanierung im Bestand



### LUMINANZ



## Projets d'investissements privés – private Investitionsvorhaben



## Projets d'investissements privés – private Investitionsvorhaben



## Projets d'investissements privés – private Investitionsvorhaben



## Schlüsseldaten Quartier Eurobahnhof (Stand 2009)

- **Gesamtvermarktungsfläche:** ca. 7 ha
- **Neuschaffung von Arbeitsplätzen:** ca. 150
- **Anzahl der Unternehmen:** 10
- **GIU Invest Altlastensanierung & Erschließung:** ca. 14 Mio. €
- **Landeshauptstadt Saarbrücken Invest Europaallee & Bahnhofsvorplatz:** ca. 7 Mio. €
- **Privatinvestitionen:** ca. 7 Mio. €

**Vielen Dank für Ihre Aufmerksamkeit !**

Jürgen Schäfer  
Geschäftsführer GIU

GIU



**Q** **quartier**  
Eurobahnhof