



1

**Repräsentative Wahlstatistik
zur Wahl des Europäischen Parlaments
vom 7. Juni 2009**

2

**Stichwahl zum
Regionalverbandsdirektor
am 21. Juni 2009**



Impressum

Herausgeber:	Landeshauptstadt Saarbrücken Amt für Entwicklungsplanung, Statistik und Wahlen
Verantwortlich:	Rainer Waespi-Oeß
Redaktion Statistikteil:	Rainer Brand, Sonja Speicher, Joachim Hell, Rainer Waespi-Oeß
Grafik und Layout:	Joachim Hell
Druck:	Stadt Saarbrücken, Hauptamt
Postbezug:	Landeshauptstadt Saarbrücken Amt für Entwicklungsplanung, Statistik und Wahlen 66104 Saarbrücken
Direktbezug:	Landeshauptstadt Saarbrücken Amt für Entwicklungsplanung, Statistik und Wahlen Kohlwaagstraße/Haus Berlin Tel.: 0681/905 - 3440 Fax: 0681/905 - 3266
E-Mail:	LHS-12@saarbruecken.de
Preis:	5,- EURO
Ausgegeben am:	22.06.2009

**Repräsentative Wahlstatistik
zur Wahl des Europäischen Parlaments
vom 7. Juni 2009**

Einleitung

Nach dem die ersten Ergebnisse am Wahlabend verkündet sind, beginnt bei allen Parteien die Frage nach den Ursachen für das gute oder schlechte Abschneiden bei der Wahl. Eine wichtige Datenquelle hierfür ist die repräsentative Wahlstatistik. Denn mit ihr wird die Wahlbeteiligung und Stimmabgabe nach Alter und Geschlecht ermittelt. Zwar ist die repräsentative Wahlstatistik nur für die Europawahl zugelassen worden, dennoch lassen sich die Ergebnisse bis zu einem gewissen Grade auch auf die anderen stattgefundenen Wahlen übertragen, wohl wissend, dass jede Wahlgattung ihre eigenen Implikationen hat. Noch schwieriger ist die Übertragbarkeit der Ergebnisse auf die stattgefundenen Direktwahl. Denn hier stehen eigent-

lich die Kandidaten und nicht die Parteien im Vordergrund.

Die repräsentative Wahlstatistik wurde nur für die EU-Wahl ausgezählt. Damit sollten eher europäische Themen die Stimmabgabe beeinflussen haben. Nichts desto trotz gibt es nationale Besonderheiten, die sich auch auf die EU-Wahl auswirken können. Für Deutschland und insbesondere in den westlichen Bundesländern wäre vor allem das Antreten der Partei „DIE LINKEN“ zu nennen, die sich im Herbst 2007 mit dem Zusammenschluss der PDS (Partei des demokratischen Sozialismus) und der WASG (Arbeit und soziale Gerechtigkeit – Die Wahlalternative) gründete. Zudem war mit 31 Stimmmöglichkeiten der diesjährige Stimmzettel so umfangreich wie nie zuvor.

Wahlberechtigte

(Tab. 1 u. 3, Abb. 1)

Wahlberechtigt waren 132.759 Personen 69.832 Frauen (52,6 %) und 62.927 Männer (47,4 %). Nach dem Alter differenziert sind 51,8 % der Wahlberechtigten 50 Jahre und älter; jeder 5. Wahlberechtigte ist 70 Jahre und älter. Gegenüber 2004 ist die Zahl der Wahlberechtigten um 1.012 Personen (-0,8 %) zurückgegangen. Aufgeschlüsselt nach den einzelnen Altersklassen ergeben sich jedoch ganz unterschiedliche Veränderungen. So ist bei den Wahlberechtigten im Alter von 18-29 Jahren eine Zunahme zu verzeichnen. Nicht so sehr der demografische Wandel spielt dabei eine Rolle, sondern es dürften eher administrative Faktoren wie die Einführung der Zweitwohnsitzsteuer, die Zunahme von Deutschen mit Migrationshintergrund oder die Erweiterung der EU um die Länder Rumänien und Bulgarien eine Rolle gespielt haben. Ab der Altersklasse 30-34 Jahre ist dann ein Rückgang der Wahlberechtigten festzustellen. Mit -30,4 % ist er in

der Altersklasse 35-39 Jahre anteilmäßig am stärksten. Dieser und der Rückgang in der nächst folgenden Altersklasse 40-44 Jahre sind vor allem demografisch bedingt. D. h., die Jahrgänge der geburtenstarken Jahrgänge sind in die nächsten Altersklassen gealtert, so dass hier die Zahl der Wahlberechtigten angestiegen ist. Auffällig ist noch der anteilmäßig etwas stärkere Rückgang (-14,7 %) in der Altersklasse 60-69 Jahre. Auch hier spielen demografische Alterungen eine Rolle. In dieser Altersklasse befinden sich jetzt die geburtenschwachen Jahrgänge nach dem Ende des 2. Weltkrieges. Zugenommen (9,8 %) hat durch die steigende Lebenserwartung auch die Zahl der Wahlberechtigten ab dem 70. Lebensjahr. Deutlich wird in dieser Altersklasse auch die höhere Lebenserwartung der Frauen. So sind nur 7,6 % aller wahlberechtigten Männer 70 Jahre und älter, aber 12,5 % der wahlberechtigten Frauen.

Wahlbeteiligung

(Tab. 2, Abb. 2 u. 3)

Mit 46,9 % war die Wahlbeteiligung 2009 um 0,3 %-Punkte geringer als 2004.

Die geringste Wahlbeteiligung ist mit 38,5 % bei den Erstwählerinnen EU-Wahl (18-20 Jahre) festzustellen. Die Wahlbeteiligung bei den Frauen nimmt dann von Altersklasse zu Altersklasse fast kontinuierlich zu und hat ihren Höhepunkt in der Altersklasse 60-69 Jahre mit

54,2 % und sinkt bei den 70 Jährigen und älteren auf 45,7 %.

Bei den Männern hingegen ist die Wahlbeteiligung in ihrem Verlauf uneinheitlicher. Bei den männlichen Erstwählern (18-20 Jahre) ist sie im Vergleich zu den Frauen mit 43,7 % relativ hoch. Dann sinkt aber die Wahlbeteiligung auf 35,5 % in der Altersklasse 25-29 Jahre. Nach einem starken Anstieg auf 46,4 % bei den 30 -

34 Jährigen Männern ist dann wieder ein Rückgang auf 40,2 % in der nächsten Altersklasse 35-39 Jahre auf 40,2 % festzustellen. Danach ist auch bei den Männern ein kontinuierlicher Anstieg der Wahlbeteiligung bis auf 54,1 % zu verzeichnen. Der Rückgang der Wahlbeteiligung bei den 70 Jährigen und älteren Männern auf 53,3 % fällt weniger stark aus als bei den Frauen.

Die größten Veränderungen in der Wahlbeteiligung gegenüber der Europawahl 2004 gab es bei den Erstwählern (18-20 Jahre). Bei den Männern in diesem Alter ging die Wahlbeteiligung um -6,3 %-Punkte zurück und bei den Frauen sogar um -12,6 %-Punkte. Auffallend ist dagegen der Anstieg der Wahlbeteiligung der Frauen gegenüber 2004 in der nächsten Al-

Nichtwähler

(Tab. 3 u. 4)

Auch bei dieser Wahl ging die Wahlbeteiligung um 0,3 %-Punkte auf 46,9 % zurück. Damit sind die Nichtwähler die größte „Partei“. Der Anteil der NichtwählerInnen an den Wahlberechtigten schwankt bei den Frauen zwischen 62 % bei den 18-24 jährigen und 45 % bei den 45-59 Jährigen und bei den Männern zwischen 59 % bei den 25-44 Jährigen und 48 % bei den 45-59 Jährigen. Für den Rückgang der Wahlbeteiligung sind vor allem die WählerInnen ab

WählerInnen der Parteien nach Alter

(Tab. 3 u. 5)

Da die Altersjahrgänge der Bevölkerung unterschiedlich stark besetzt sind, entscheidet das Alter und die entsprechenden Wahlentscheidung der WählerInnen bzw. NichtwählerInnen mit darüber, ob die Partei zu den Gewinnern oder Verlierern gehört, allein auf Grund der möglichen absoluten Stimmen

Fast jeder/e 2. (48 %) WählerIn der CDU ist 60 Jahre und älter. Vor diesem Hintergrund ist der starke Rückgang in der Wahlbeteiligung der 60 Jährigen und älteren von besonderer Bedeutung. Gut 10 %-Punkte geringer ist der Anteil dieser Altersgruppe bei der SPD (37 %). Für

tersklasse 21-24 Jahre um 9,3 %-Punkte (Männer -1,8 %-Punkte). Größere Veränderungen gab es noch in der Altersklasse 45-49 Jahre. So stieg die Wahlbeteiligung der Männer um 6,4 %-Punkte, während bei den Frauen ein Rückgang um 4,6 %-Punkte zu verzeichnen ist. In der darauffolgenden Altersklasse 50-59 Jahre ist dagegen ein Rückgang bei den Männern von 4,3 %-Punkten und eine Zunahme bei den Frauen von 3,8 %-Punkten festzustellen.

Wieder rückläufig war die Wahlbeteiligung der 60 Jährigen und älteren. Am stärksten mit -5,1 %-Punkten bei den Frauen ab 70 Jahre (Männer -1,7 %-Pkt.).

Seit der Europawahl 1994 ist damit bei den 60-Jährigen und älteren kontinuierlich die Wahlbeteiligung von ca. 80 % 1989 auf jetzt 50,6 % zurückgegangen.

60 Jahre verantwortlich. Gegenüber der Wahl 2004 stieg bei den Männern in diesem Alter der Anteil der Nichtwähler um 3 %-Punkte und bei den Frauen sogar um 9 %-Punkte. In absoluten Zahlen ausgedrückt bedeutet dies ca. 200 männliche und 2.000 weibliche Nichtwähler in diesem Alter mehr gegenüber der EU-Wahl 2004. In fast allen anderen Altersklassen ist dagegen eine leichte Zunahme der Wahlbeteiligung festzustellen.

beide Parteien gilt, dass mit zunehmendem Alter der Anteil ihrer WählerInnen steigt.

Der gleiche Trend ist bei der FDP festzustellen. Sie bekommt ihre Stimmen zunehmend von älteren WählerInnen. Für DIE LINKE gilt dies bis zu der Altersklasse 45-59 Jahre. 39 % aller WählerInnen der Partei DIE LINKEN sind in diesem Alter und 30 % sind über 60 Jahre alt.

Die GRÜNEN WählerInnen sind überwiegend zwischen 25-59 Jahre alt.

Gewählt wurden die rechten Parteien überwiegend von Personen im Alter zwischen 25-34 Jahre und den 60 Jährigen und älteren. Jeder 3. der sonstigen Parteien ist zwischen 45 und 59 Jahre alt.

Stimmabgabe nach Alter

(Tab. 3 u. 6, Abb. 4-7)

Ein ganz eindeutiges Voting für eine Partei gibt es bei den 60 Jährigen und älteren. Von ihnen wurde ganz klar die CDU präferiert. Bei den anderen Altersklassen ist dies nicht so ausgeprägt. CDU, SPD und auch die GRÜNEN wurden oft zu fast gleichen Teilen der jeweiligen Altersklasse gewählt, wobei in der jüngsten Altersklasse die SPD und bei den 25-34 Jährigen die GRÜNEN die Nase vorne hatten. Bei den 35-44 Jährigen lagen SPD und GRÜNE gleichauf, dicht gefolgt von der CDU. Zusammen mit der FDP wurde die LINKE die viertstärkste Partei bei den Wählern bis 44 Jahren. In der Altersklasse 45-59 Jahre steigt der Anteil der Partei DIE LINKE (22 %) bei den Männern auf Höhe der Anteile von CDU (23 %) und SPD (23 %). Diesen Erfolg hat sie bei den Frauen in diesem Alter nicht. Größere Abweichungen zwischen Männern und Frauen gab es in der Altersklasse 25-34 Jahren bei den GRÜNEN. 27 % der Frauen dieser Altersklasse gaben den GRÜNEN ihre Stimmen, die damit die stärkste Partei in dieser Altersklasse bei den Frauen waren. Bei den Männern im Alter von 25-34 Jahre kamen die GRÜNEN dagegen nur auf 22 %, waren aber zusammen mit der CDU auch hier die stärkste Partei. In der Altersklasse 35-44 Jahre votierten die Männer klar für die SPD (26 %-Pkt.), die Frauen aber für die CDU (25 %).

Umgekehrt war es in der nächsten Altersgruppe der 45-59 Jährigen. Hier gaben der SPD 26 % der Frauen ihre Stimme, während es bei den Männern nur 23 % waren. Genauso groß war bei den Männern der Stimmenanteil der CDU. In dieser Altersklasse bekamen DIE LINKE von den Männern 22 % und damit nur 1 %-Punkt weniger als CDU und SPD, während die Frauen dieser Altersklassen der Partei Die Linke nur 15 % ihrer Stimmen gaben, genauso viel wie den GRÜNEN.

Die beiden großen Parteien CDU und SPD verloren gegenüber der Europawahl 2004 fast in allen Altersklassen Stimmen. Besonders

groß waren die Verluste für die CDU bei den Männern. So ging der Stimmanteil bei den 45-59 jährigen Männern um 15 %-Punkte, bei den 18-24 jährigen Männern um 13 %-Punkte und immerhin noch um 10 %-Punkte bei den über 60 Jährigen zurück. Nicht ganz so stark waren die Verluste bei den Frauen für die CDU. Mit -10 %-Punkten war der Rückgang bei ihnen in der Altersklasse 45-59 Jahre am stärksten.

Die SPD büßte bei den älteren Wählerinnen (60 Jahre und älter) -6 %-Punkte und Wählern (45-59 Jahre) -6 %-Punkte überdurchschnittlich Stimmenanteile ein. Mit -5 %-Punkten war ebenfalls der Rückgang bei den jüngsten Wählern für die SPD groß. Im Gegensatz zur CDU konnte sie aber auch Gewinne verbuchen. So stieg der Stimmenanteil der SPD bei den 25-34 jährigen Männern um 6 %-Punkte und bei den Frauen in dieser Altersklasse um 5 %-Punkte.

Auch die GRÜNEN hatten in den jüngeren Altersklassen Stimmenverluste. -7 %-Punkte betrug er bei den 18-24 jährigen Frauen und mit -5 (-4) %-Punkten war er bei den 25-34 (35-44) jährigen Männern am größten. Große Gewinne in den anderen Altersklassen sind für die GRÜNEN nicht festzustellen.

FDP (bis auf eine Altersklasse) und DIE LINKE (in allen Altersklassen) konnten dagegen Stimmanteilzuwächse verzeichnen. Bei der FDP ist dies am stärksten bei den 35-44 jährigen Männern (+ 8 %-Punkte) und bei den 45-59 Jährigen Frauen (+ 6 %-Punkte). DIE LINKE verbuchte kräftige Gewinne sowohl bei den 45-59 jährigen Männern (+18 %-Punkte) als auch bei den Frauen in diesem Alter (+ 13 %-Punkte). Mit +12 %-Punkten Zuwachs ist der Gewinn bei den jüngsten Wählerinnen und Wählern am zweitstärksten.

Auffällig ist noch der starke Zuwachs der Stimmanteile bei den sonstigen Parteien von +12 %-Punkten bei den 25-34 jährigen Männern. Die rechten Parteien verloren überdurchschnittlich bei den jüngeren Wählern.

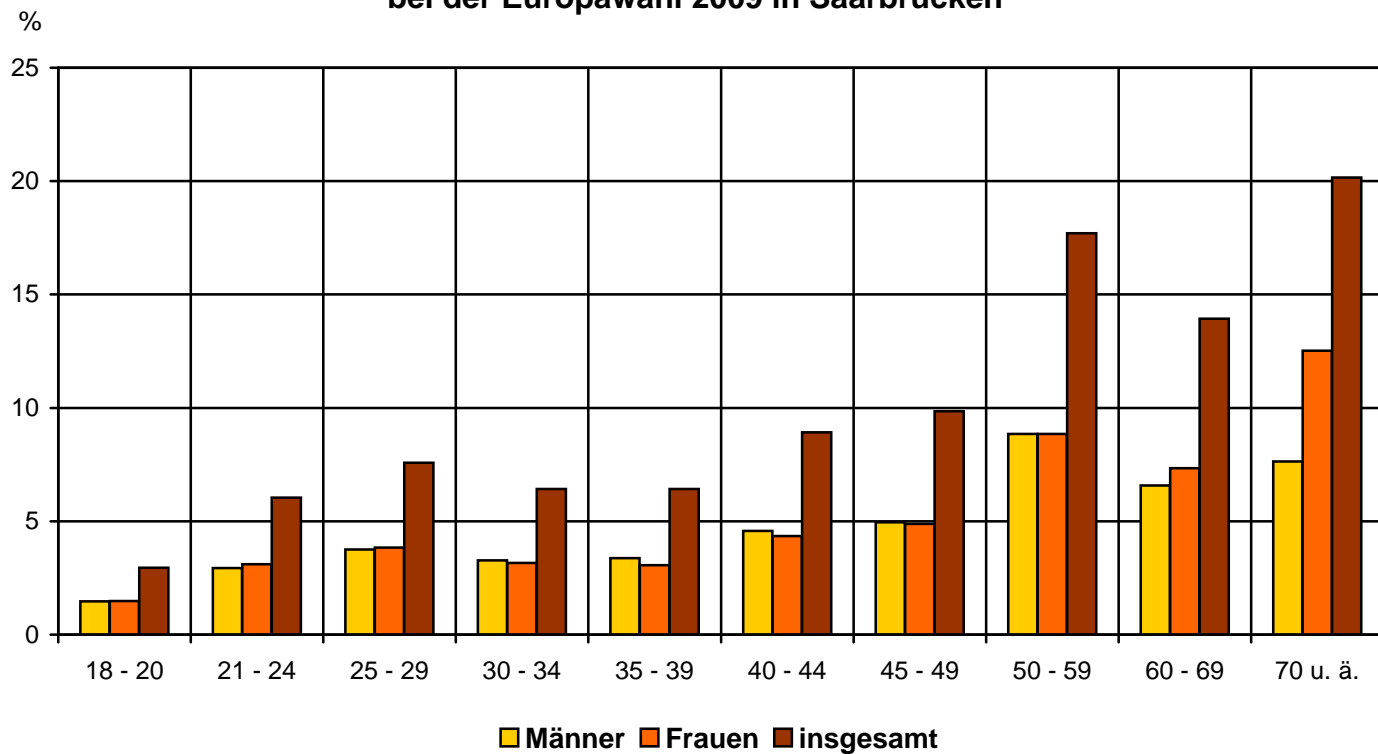
Tab. 1

Wahlberechtigte ¹⁾ nach Alter und Geschlecht bei der Europawahl 2009 in Saarbrücken

Alters- klassen	absolut			Veränderung gegenüber 2004 (in%)	in %		
	Männer	Frauen	insgesamt		Männer	Frauen	insgesamt
18 - 20	1.954	1.969	3.923	6,2	1,5	1,5	3,0
21 - 24	3.893	4.122	8.015	10,9	2,9	3,1	6,0
25 - 29	4.980	5.093	10.073	16,1	3,8	3,8	7,6
30 - 34	4.340	4.191	8.531	-5,5	3,3	3,2	6,4
35 - 39	4.473	4.058	8.531	-30,4	3,4	3,1	6,4
40 - 44	6.074	5.779	11.853	-10,7	4,6	4,4	8,9
45 - 49	6.586	6.493	13.079	3,6	5,0	4,9	9,9
50 - 59	11.750	11.754	23.504	12,5	8,9	8,9	17,7
60 - 69	8.741	9.754	18.495	-14,7	6,6	7,3	13,9
70 u. ä.	10.136	16.619	26.755	9,6	7,6	12,5	20,2
Insgesamt	62.927	69.832	132.759	-0,8	47,4	52,6	100

Abb. 1

Wahlberechtigte ¹⁾ nach Alter und Geschlecht (in %) bei der Europawahl 2009 in Saarbrücken



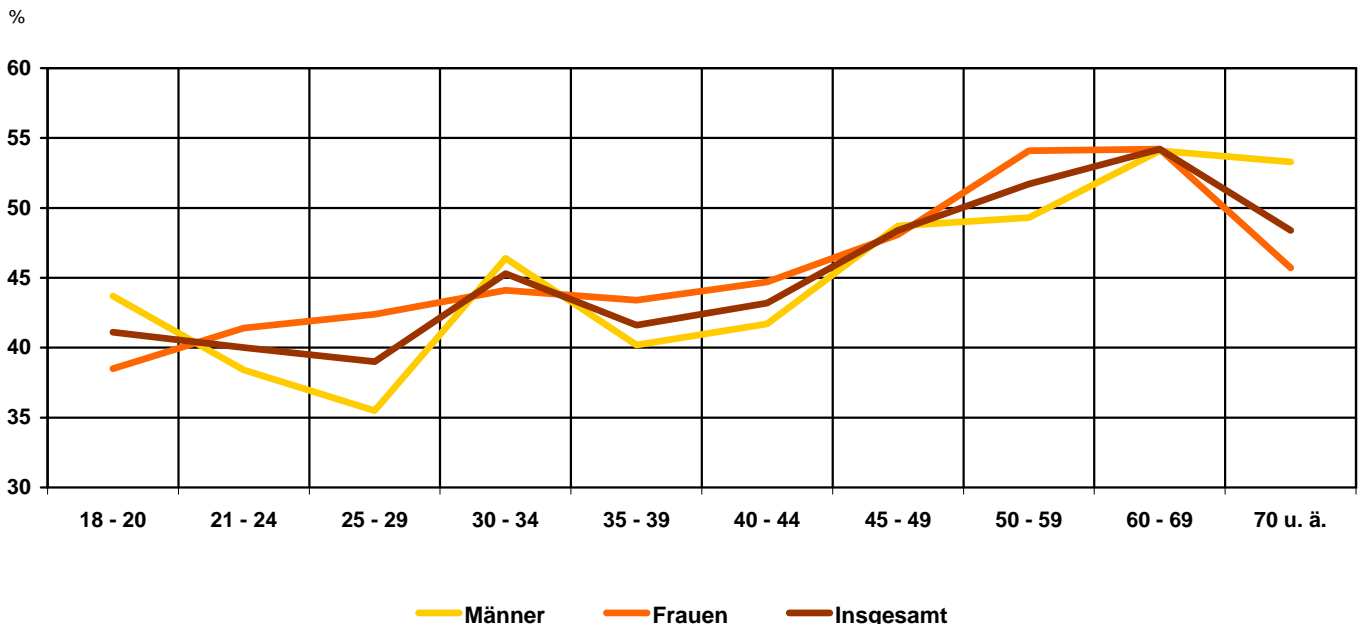
1) gemäß Wählerverzeichnis

Wahlbeteiligung ¹⁾ nach Alter und Geschlecht (in %) und deren Veränderung (in %-Punkten) bei den Europawahlen 1989, 2004 und 2009 in Saarbrücken

Altersklassen	2009			Veränderung gegenüber jeweiliger Vorwahl											
				2009 - 2004			2004 - 1999			1999 - 1994			1994 - 1989		
	Männer	Frauen	insg.	Männer	Frauen	insg.	Männer	Frauen	insg.	Männer	Frauen	insg.	Männer	Frauen	insg.
18 - 20	43,7	38,5	41,1	-6,3	-12,6	-9,4	15,6	16,0	15,7
21 - 24	38,4	41,4	40,0	-1,8	9,3	4,1	5,8	-0,6	2,4
18 - 24	40,0	40,6	40,3	-3,5	1,4	-0,9	9,1	5,6	7,2	-32,4	-30,1	-31,2	6,5	3,2	4,8
25 - 29	35,5	42,4	39,0	-3,5	-0,5	-1,9	5,6	10,2	7,8
30 - 34	46,4	44,1	45,3	-0,7	-4,4	-2,5	11,9	5,2	8,7
25 - 34	40,2	43,1	41,7	-1,8	-1,6	-1,6	7,5	5,9	6,8	-22,5	-18,1	-20,4	-6,4	-4,6	-5,6
35 - 39	40,2	43,4	41,6	-3,4	-0,8	-2,3	1,7	2,1	1,9
40 - 44	41,7	44,7	43,2	-0,8	-4,4	-3,3	3,5	2,9	4,0
35 - 44	41,0	44,2	42,5	-2,0	-1,9	-2,0	2,5	2,0	2,3	-25,0	-19,8	-22,6	-1,5	-5,7	-3,6
45 - 49	48,7	48,1	48,4	6,4	-4,6	0,7	-2,2	3,6	1,0
50 - 59	49,3	54,1	51,7	-4,3	3,8	-0,5	0,4	-5,6	-2,4
45 - 59	49,1	52,0	50,5	-1,4	1,3	-0,1	0,4	-2,8	-1,2	-16,5	-17,3	-17,0	-9,0	0,4	-6,0
60 - 69	54,1	54,2	54,2	-1,4	-2,0	-1,7	-6,0	-5,8	-5,9
70 u. ä.	53,3	45,7	48,4	-1,7	-5,1	-4,0	-12,5	-9,3	-10,1
60 u. ä.	53,7	48,5	50,6	-1,5	-5,2	-3,7	-9,1	-7,2	-7,9	-11,7	-13,8	-13,0	-7,0	-4,4	-5,3
Insg.	46,7	47,2	47,0	-2,3	-2,4	-2,3	0,9	-1,5	-0,4	-18,4	-17,0	-17,7	-4,8	-3,4	-4,0
dagegen: Amtliches Endergebnis	.	.	46,9	.	.	-0,3	.	.	-1,8	.	.	-16,1	.	.	-5,0

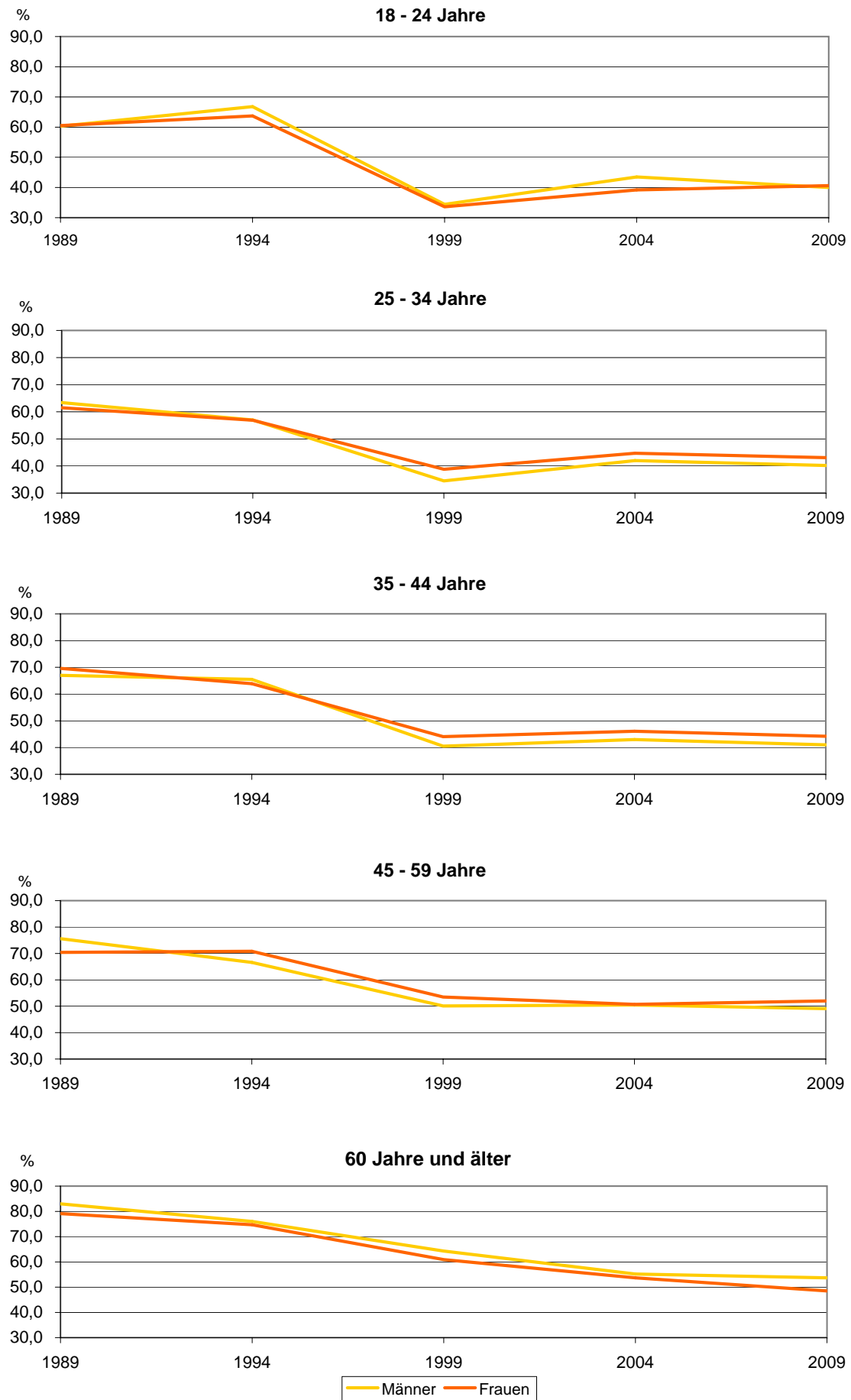
Abb. 2

Wahlbeteiligung ¹⁾ nach Alter und Geschlecht (in %) bei der Europawahl 2009 in Saarbrücken



1) Urnenwähler + Wahrscheinhaber in % der Wahlberechtigten; hierbei muß verfahrensbedingt unterstellt werden, daß alle Wahrscheinhaber Wähler sind.
Quelle: Repräsentative Wahlstatistik

Veränderung der Wahlbeteiligung nach Alter und Geschlecht 1989 - 2009 (in %-Punkten) 1)



1) Urnenwähler + Wahrscheinhaber in % der Wahlberechtigten; hierbei muß verfahrensbedingt unterstellt werden, daß alle Wahrscheinhaber Wähler sind.
 Quelle: Repräsentative Wahlstatistik

Tab. 3

Wahlverhalten nach Alter und Geschlecht hochgerechnet absolut (gerundete Werte) ¹⁾
bei der Europawahl 2009 in Saarbrücken und Veränderung gegenüber 2004

Alters- klassen	2009										Veränderung gegenüber 2004 <small>(Rückgänge sind grau hinterlegt)</small>									
	Wahlbe- rechtigte	Nicht- wähler	Wähler	Stimmabgabe für Parteien							Wahlbe- rechtigte	Nicht- wähler	Wähler	Stimmabgabe für Parteien						
				CDU	SPD	GRÜNE	FDP	DIE LINKE 2)	REP und DVU	Sonst.				CDU	SPD	GRÜNE	FDP	DIE LINKE 2)	REP und DVU 3)	Sonst.
Männer																				
18 - 24	5.900	3.400	2.500	500	700	400	300	300	100	200	500	300	300	-200	0	100	200	300	0	0
25 - 34	10.300	6.100	4.200	900	800	900	400	500	100	500	1.200	600	500	-100	300	0	-100	400	-200	500
35 - 44	10.400	6.100	4.300	700	1.100	900	600	600	0	400	-2.700	-1.600	-1.100	-500	-200	-300	300	200	-200	0
45 - 59	17.000	8.200	8.800	2.000	2.000	1.100	900	1.900	100	700	200	-400	600	-1.000	-300	100	400	1.600	-300	200
60 u. ä.	18.200	8.900	9.300	3.500	2.300	500	700	1.400	100	400	-400	200	-700	-1.100	-500	100	300	900	-300	-100
Insg.	61.800	32.800	29.000	7.700	6.800	3.800	2.800	4.700	500	2.200	-1.100	-600	-400	-2.800	-800	0	900	3.400	-900	600
Frauen																				
18 - 24	6.600	4.100	2.500	500	700	500	300	300	0	200	1.000	600	400	100	100	0	100	300	-100	0
25 - 34	10.200	5.700	4.500	1.000	900	1.200	300	500	0	500	1.600	800	800	200	400	300	0	400	-300	100
35 - 44	9.600	4.800	4.800	1.200	1.000	1.000	400	600	100	500	-2.900	-2.200	-700	-500	-300	-300	100	500	-100	-200
45 - 59	17.200	7.700	9.500	2.300	2.400	1.400	700	1.400	0	1.000	400	-900	1.300	-500	200	-100	500	1.200	-100	-100
60 u. ä.	27.300	15.300	12.000	4.900	3.300	500	1.000	1.200	0	600	-200	2.000	-2.300	-1.100	-1.600	-200	400	900	-400	-500
Insg.	70.900	37.600	33.300	9.800	8.200	4.700	2.700	4.100	200	2.700	0	400	-500	-1.800	-1.200	-200	1.200	3.400	-900	-900
Männer und Frauen																				
18 - 24	12.600	7.600	5.000	1.000	1.300	900	500	600	100	400	1.700	1.000	700	-200	-100	100	200	600	-100	100
25 - 34	20.500	11.800	8.700	1.900	1.700	2.100	700	1.000	200	1.000	2.800	1.400	1.300	100	700	300	-200	800	-400	500
35 - 44	19.900	10.800	9.100	1.900	2.000	2.000	900	1.200	100	800	-5.600	-3.900	-1.800	-900	-600	-500	300	700	-300	-300
45 - 59	34.200	15.900	18.300	4.300	4.400	2.500	1.600	3.400	100	1.600	700	-1.400	1.900	-1.500	0	0	1.000	2.900	-500	0
60 u. ä.	45.500	24.200	21.300	8.400	5.600	1.000	1.700	2.600	200	1.000	-600	2.200	-2.900	-2.100	-2.100	-100	800	1.800	-600	-700
Insg.	132.800	70.500	62.300	17.500	15.000	8.500	5.500	8.700	700	4.900	-1.000	-100	-900	-4.600	-2.000	-100	2.100	6.700	-1.800	-200

Quelle: Repräsentative Wahlstatistik (hochgerechnet)

1) Inkonsistenzen in den Zeilen- und Spaltensummen sind rundungsbedingt

2) Vergleich 2004 mit der PDS

3) Vergleich 2004 mit REP und NPD

Tab. 4

Wahlverhalten nach Alter und Geschlecht (in % der Wahlberechtigten) ¹⁾
bei der Europawahl 2009 in Saarbrücken und Veränderung gegenüber 2004

Alters- klassen	2009 (in %)									Veränderung gegenüber 2004 (in %-Punkten)							
	Nicht- wähler	Stimmabgabe für Parteien								Nicht- wähler	Stimmabgabe für Parteien						
		CDU	SPD	GRÜNE	FDP	DIE LINKE 2)	REP und DVU 3)	Sonst.	insg.		CDU	SPD	GRÜNE	FDP	DIE LINKE 2)	REP und DVU 3)	Sonst.
Männer																	
18 - 24	58	8	12	7	5	5	2	3	100	-1	-5	-1	1	2	5	0	0
25 - 34	59	9	8	9	4	5	1	5	100	-3	-1	3	-1	-2	4	-2	5
35 - 44	59	7	11	9	6	6	0	4	100	2	-3	1	-2	3	3	-2	1
45 - 59	48	12	12	6	5	11	1	4	100	-2	-6	-1	0	2	9	-2	1
60 u. ä.	49	19	13	3	4	8	1	2	100	3	-6	-2	0	1	5	-1	0
Insg.	53	12	11	6	5	8	1	4	100	0	-4	-1	0	1	6	-1	1
Frauen																	
18 - 24	62	8	11	8	5	5	0	3	100	-2	0	0	-2	1	5	-1	-1
25 - 34	56	10	9	12	3	5	0	5	100	-4	1	3	1	0	4	-3	0
35 - 44	50	13	10	10	4	6	1	5	100	-4	-1	1	-1	2	5	-1	0
45 - 59	45	13	14	8	4	8	0	6	100	-7	-3	2	-1	3	7	-1	-1
60 u. ä.	56	18	12	2	4	4	0	2	100	9	-4	-5	-1	1	3	-2	-2
Insg.	53	14	12	7	4	6	0	4	100	1	-2	-2	0	2	5	-1	-1
Männer und Frauen																	
18 - 24	60	8	10	7	4	5	1	3	100	-1	-2	-1	-1	1	5	-1	0
25 - 34	58	9	8	10	3	5	1	5	100	-3	0	3	0	-1	4	-2	2
35 - 44	54	10	10	10	5	6	1	4	100	-1	-2	0	0	2	4	-1	0
45 - 59	46	13	13	7	5	10	0	5	100	-4	-5	1	-1	3	8	-1	0
60 u. ä.	53	18	12	2	4	6	0	2	100	7	-5	-4	-1	1	4	-1	-1
Insg.	53	13	11	6	4	7	1	4	100	0	-3	-1	0	2	5	-1	0

Quelle: Repräsentative Wahlstatistik (hochgerechnet)

1) Inkonsistenzen in den Zeilen- und Spaltensummen sind rundungsbedingt

2) Vergleich 2004 mit der PDS

3) Vergleich 2004 mit REP und NPD

Tab. 5

**Wahlverhalten nach Alter und Geschlecht (Anteil der Gruppen in %)
bei der Europawahl 2009 in Saarbrücken**

Alters- klassen	Wahlbe- rechtigte	Nicht- wähler	Wähler	Stimmabgabe für Parteien						
				CDU	SPD	GRÜNE	FDP	DIE LINKE	REP und DVU	Sonst.
Männer										
18 - 24	4	5	4	3	5	5	5	3	14	4
25 - 34	8	9	7	5	5	11	7	6	14	10
35 - 44	8	9	7	4	7	11	11	7	0	8
45 - 59	13	12	14	11	13	13	16	22	14	14
60 u. ä.	14	13	15	20	15	6	13	16	14	8
Insg.	47	47	47	44	45	45	51	54	71	45
Frauen										
18 - 24	5	6	4	3	5	6	5	3	0	4
25 - 34	8	8	7	6	6	14	5	6	0	10
35 - 44	7	7	8	7	7	12	7	7	14	10
45 - 59	13	11	15	13	16	16	13	16	0	20
60 u. ä.	21	22	19	28	22	6	18	14	0	12
Insg.	53	53	53	56	55	55	49	47	29	55
Männer und Frauen										
18 - 24	9	11	8	6	9	11	9	7	14	8
25 - 34	15	17	14	11	11	25	13	11	29	20
35 - 44	15	15	15	11	13	24	16	14	14	16
45 - 59	26	23	29	25	29	29	29	39	14	33
60 u. ä.	34	34	34	48	37	12	31	30	29	20
Insg.	100	100	100	100	100	100	100	100	100	100

Quelle: Repräsentative Wahlstatistik (hochgerechnet)

Stimmabgabe nach Alter und Geschlecht (in % der gültigen Stimmen) ¹⁾
bei der Europawahl 2009 in Saarbrücken und Veränderung gegenüber 2004

Alters- klassen	2009 (in %)								Veränderung gegenüber 2004 (in %-Punkten)						
	CDU	SPD	GRÜNE	FDP	DIE LINKE 2)	REP und DVU 3)	Sonst.	insg.	CDU	SPD	GRÜNE	FDP	DIE LINKE 2)	REP und DVU 3)	Sonst.
Männer															
18 - 24	20	28	16	12	12	4	8	100	-13	-5	2	5	12	0	-2
25 - 34	22	20	22	10	12	2	12	100	-6	6	-5	-5	9	-7	12
35 - 44	16	26	21	14	14	0	9	100	-7	0	-4	8	6	-5	1
45 - 59	23	23	13	10	22	1	8	100	-15	-6	0	4	18	-4	2
60 u. ä.	39	26	6	8	16	1	4	100	-10	-4	1	4	10	-3	-1
Insg.	27	24	13	10	16	2	8	100	-11	-3	0	3	12	-3	2
Frauen															
18 - 24	20	28	20	12	12	0	8	100	-1	-1	-7	3	12	-4	-2
25 - 34	23	20	27	7	11	0	11	100	1	5	1	-1	9	-9	0
35 - 44	25	21	21	8	13	2	10	100	-5	-2	-3	3	11	-2	-2
45 - 59	25	26	15	8	15	0	11	100	-10	-1	-4	6	13	-2	-3
60 u. ä.	43	29	4	9	10	0	5	100	0	-6	-1	5	8	-3	-3
Insg.	30	25	15	8	13	1	8	100	-5	-4	0	3	11	-2	-3
Männer und Frauen															
18 - 24	21	27	19	10	13	2	8	100	-6	-4	-1	2	13	-2	1
25 - 34	22	20	24	8	12	2	12	100	-3	6	-3	-3	9	-7	4
35 - 44	21	22	22	10	13	1	9	100	-6	-3	-2	4	9	-3	-1
45 - 59	24	25	14	9	19	1	9	100	-13	-3	-2	5	16	-3	-1
60 u. ä.	41	27	5	8	13	1	5	100	-4	-6	0	4	9	-3	-2
Insg.	29	25	14	9	14	1	8	100	-7	-3	0	3	11	-3	0

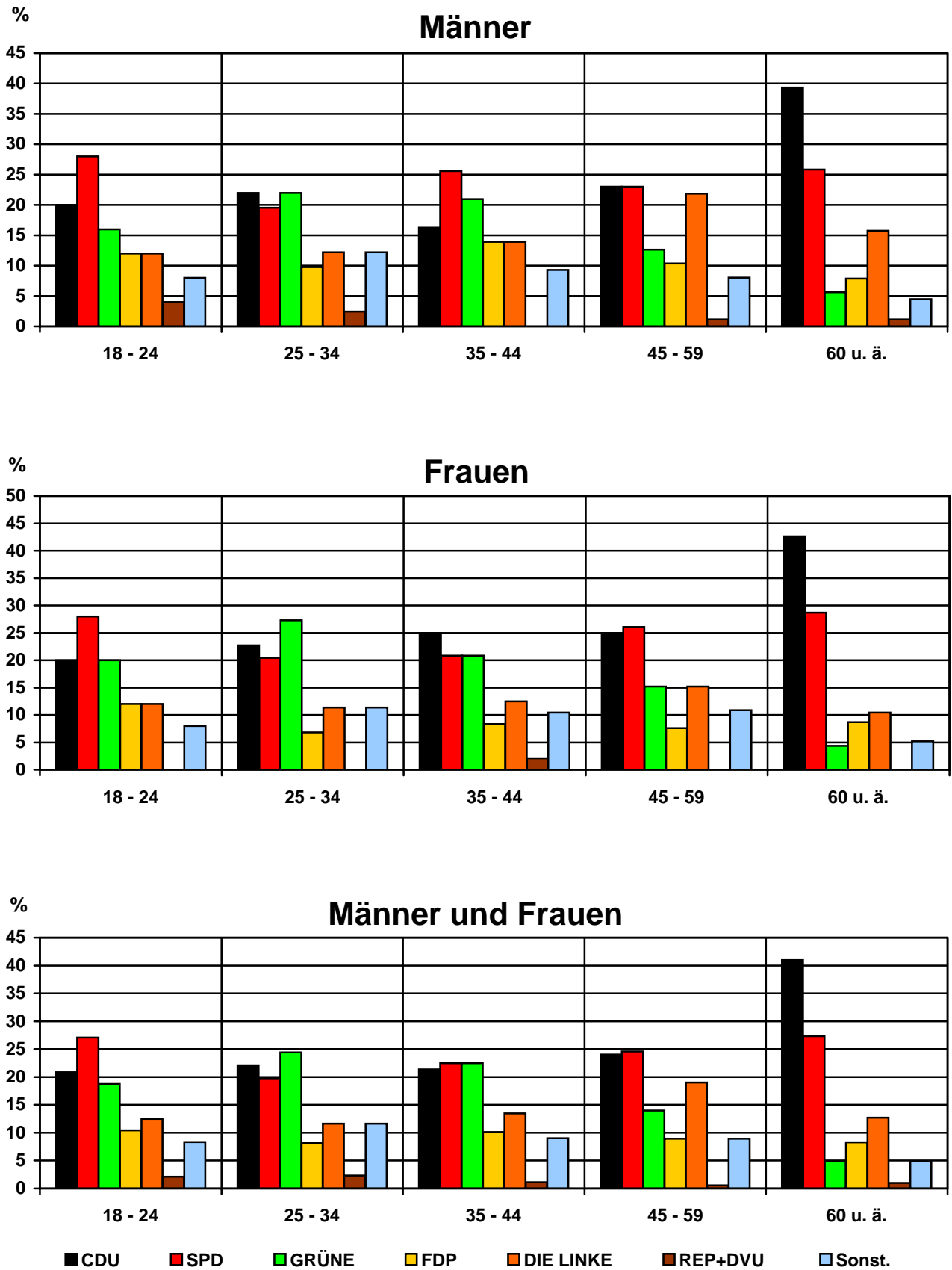
Quelle: Repräsentative Wahlstatistik (hochgerechnet)

1) Inkonsistenzen in den Zeilen- und Spaltensummen sind rundungsbedingt

2) Vergleich 2004 mit der PDS

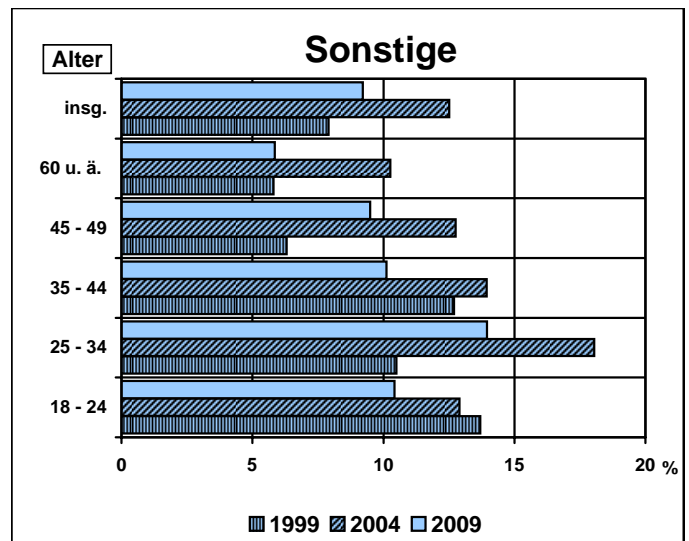
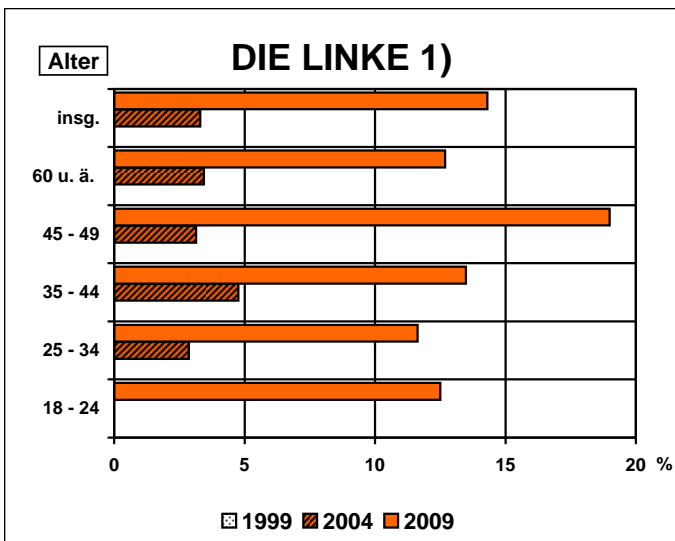
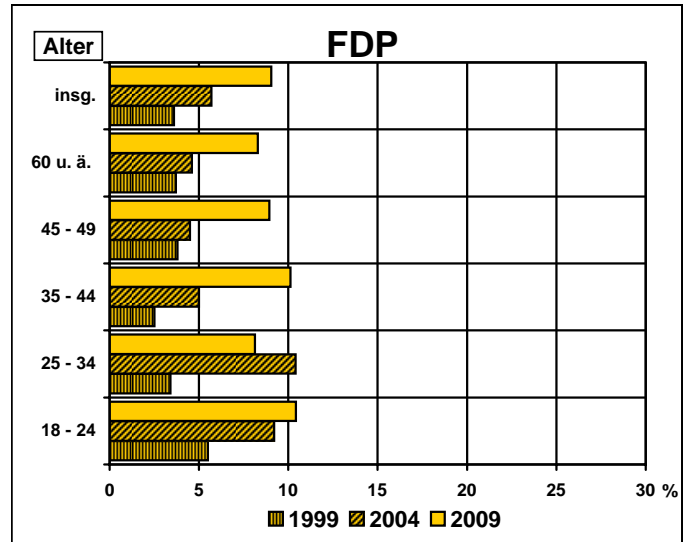
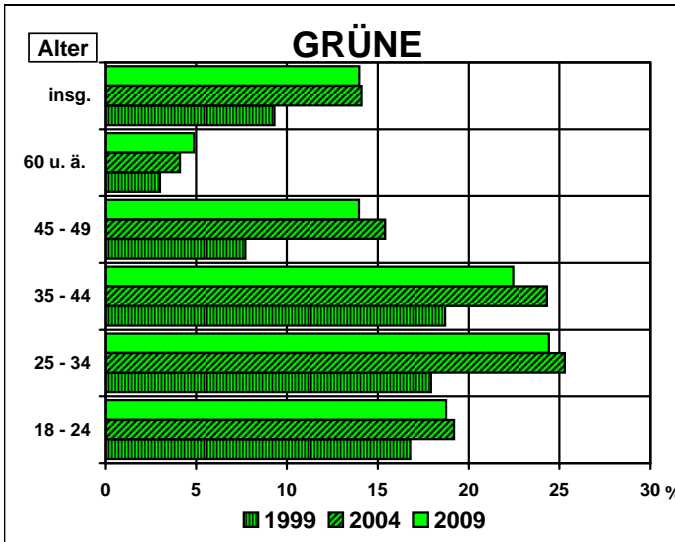
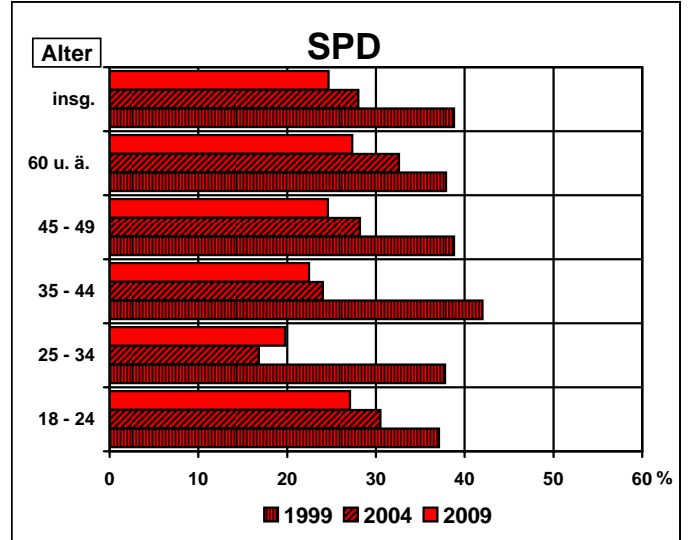
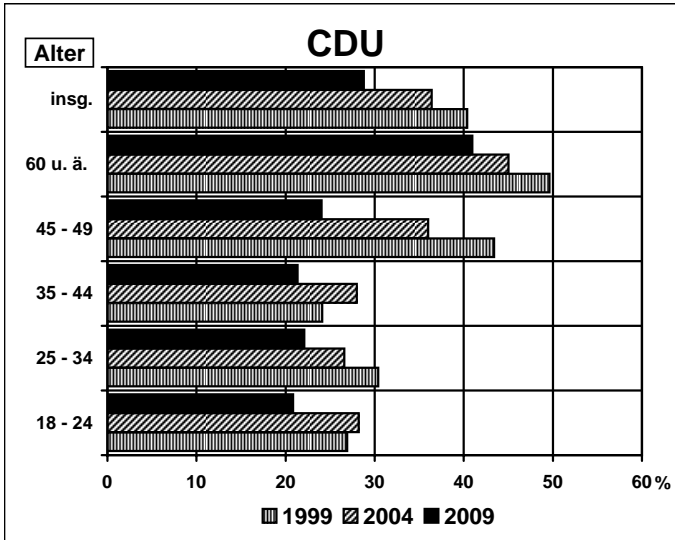
3) Vergleich 2004 mit REP und NPD

Wahlverhalten nach Alter und Geschlecht (in % der gültigen Stimmen) bei der Europawahl 2009 in Saarbrücken



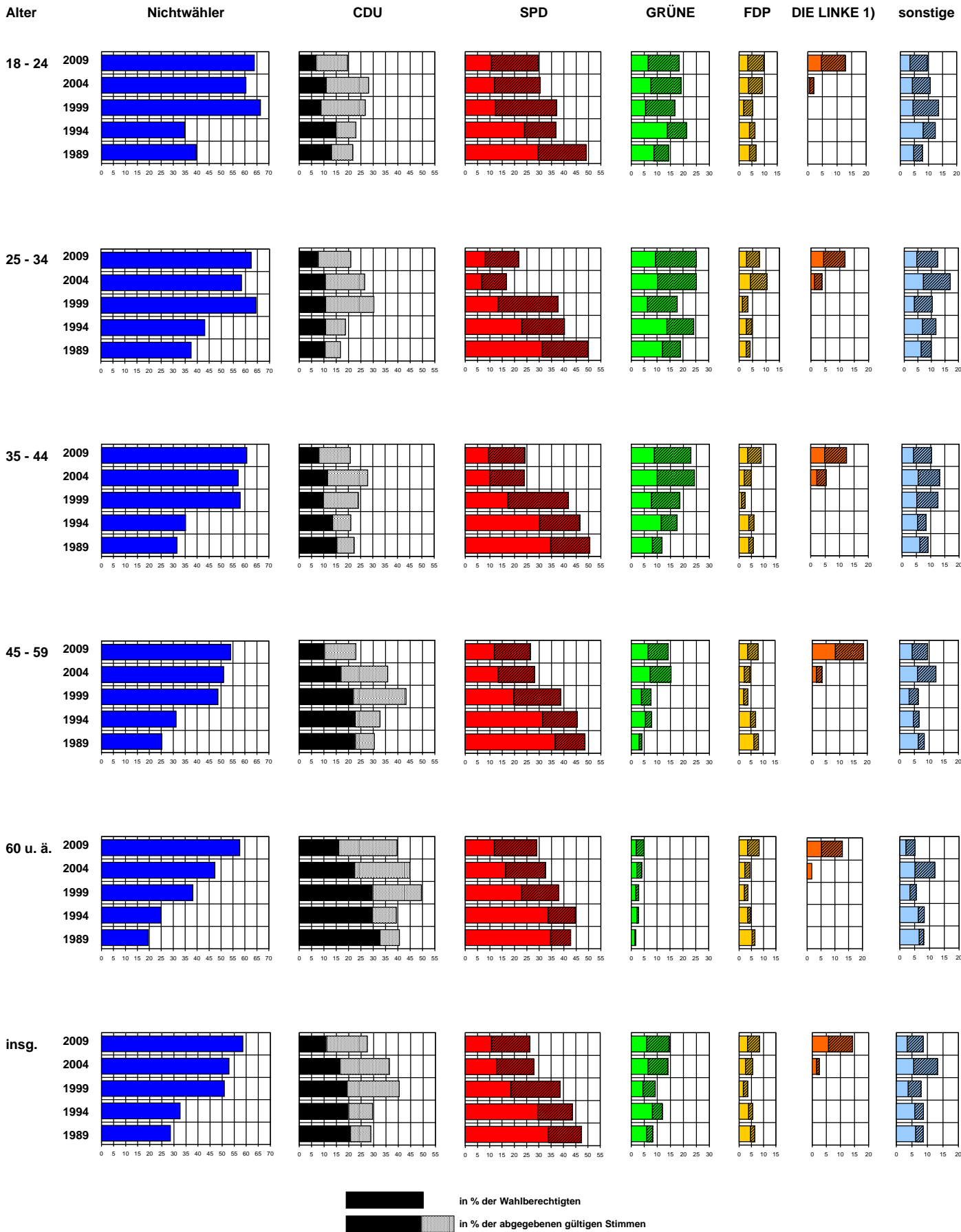
Quelle: Repräsentative Wahlstatistik (hochgerechnet)

Stimmabgabe nach Alter (in % der gültigen Stimmen) bei den Europawahlen von 1999, 2004 und 2009 in Saarbrücken



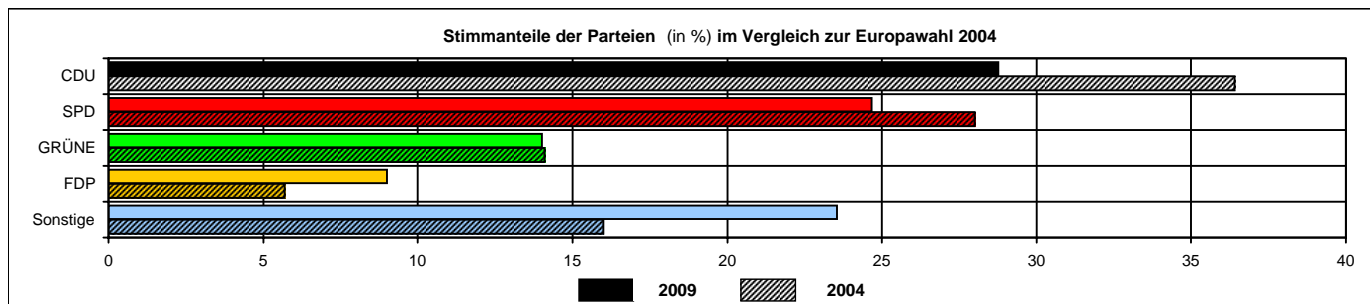
1) Vergleich 2004 mit PDS
 Quelle: Repräsentative Wahlstatistik (hochgerechnet)

Entwicklung des altersspezifischen Wahlverhaltens seit 1989 bei den Europawahlen (in %) (ohne Briefwahl)



1) Vergleich 2004 mit der PDS
Quelle: Repräsentative Wahlstatistik

Wahl zum Europäischen Parlament am 7. Juni 2009 - Übersicht



Amtliches Endergebnis

Wahlberechtigte und Wähler	2009		Veränderung gegenüber 2004		
	absolut	in %	absolut	in % Punkte	
Wahlberechtigte	132.759	100,0	-1.012		
- ohne Wahlschein	118.145	89,0	-794	0,1	
- mit Wahlschein	14.614	11,0	-218	-0,1	
Abgegebene Stimmen	62.300	46,9	-903	-0,3	
- Urnenwahl	49.263		-804		
darunter mit Wahlschein	276		-8		
- Briefwahl	13.037		-99		
Gültige Stimmen	60.850	97,7	106	1,6	
- Urnenwahl	48.003	97,4	58	1,6	
- Briefwahl	12.847	98,5	48	1,1	
Ungültige Stimmen	1.450	2,3	-1.009	-1,6	
- Urnenwahl	1.260	2,6	-862	-1,6	
- Briefwahl	190	1,5	-147	-1,1	
Stimmanteile der Parteien					
CDU	Christlich Demokratischen Union Deutschlands	17.500	28,8	-4.598	-7,6
SPD	Sozialdemokratische Partei Deutschlands	15.014	24,7	-1.973	-3,3
GRÜNE	BÜNDNIS 90/ DIE GRÜNEN	8.524	14,0	-40	-0,1
FDP	Freie Demokratische Partei	5.482	9,0	2.041	3,3
FAMILIE	FAMILIEN-PARTEI DEUTSCHLANDS	782	1,3	-468	-0,8
DIE LINKE ¹⁾	DIE LINKE	8.742	14,4	6.714	11,1
Die Tierschutzpartei	Mensch Umwelt Tierschutz	1.004	1,6	69	0,1
REP	DIE REPUBLIKANER	408	0,7	-155	-0,3
DIE FRAUEN	Feministische Partei DIE FRAUEN	193	0,3	-128	-0,2
Volksabstimmung²⁾	Bündnis f. Deutschl., f. Demokratie durch Volksabstimmung	136	0,2	27	-0,1
CM	CHRISTLICHE MITTE f.e. Deutschland nach Gottes Geboten	73	0,1	-31	-0,1
DKP	Deutsche Kommunistische Partei	98	0,2	-80	-0,1
Aufbruch	Aufbruch für Bürgerrechte, Freiheit u. Gesundheit	74	0,1	-36	-0,1
ödp	Ökologisch-Demokratische Partei	110	0,2	18	0,0
PSG	Partei für soziale Gleichheit, Sektion d. Vierten Internationalen	18	0,0	-46	-0,1
PBC	Partei Bibeltreuer Christen	27	0,0	-18	0,0
BüSo	Bürgerrechtsbewegung Solidarität	10	0,0	-29	0,0
50PLUS	Das Generationen-Bündnis	180	0,3		
AUF	Partei f. Arbeit,Umwelt u. Familie,Christen f. Deutschland	82	0,1		
BP	Bayernpartei	31	0,1		
DVU	DEUTSCHE VOLKSUNION	274	0,5		
DIE GRAUEN³⁾	DIE GRAUEN-Generationspartei	179	0,3	-1.251	-2,1
DIE VIOLETTEN	Die Violetten, für spirituelle Politik	108	0,2		
EDE	Europa-Demokratie-Esperanto	18	0,0		
FBI	Freie Bürger-Initiative	54	0,1		
für Volksentscheide	(Wählergemeinschaft), Gerechtigkeit braucht Bürgerrechte	44	0,1		
FW FREIE WÄHLER	Fw FREIE WÄHLER	509	0,8		
Newropeans		46	0,1		
PIRATEN	Piratenpartei Deutschland	702	1,2		
RRP	Rentnerinnen und Rentner Partei	145	0,2		
RENTNER	Rentner-Partei-Deutschland	283	0,5		

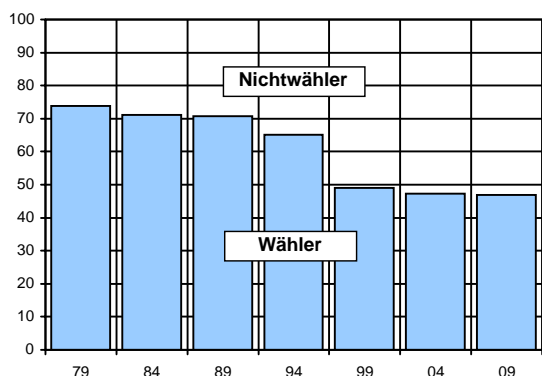
1) 2004 PDS; ab Herbst 2007 Zusammenschluß von PDS und WASG zur Partei DIE LINKE.

3) Vergleich 2004 mit GRAUE DIE GRAUEN - Graue Panther

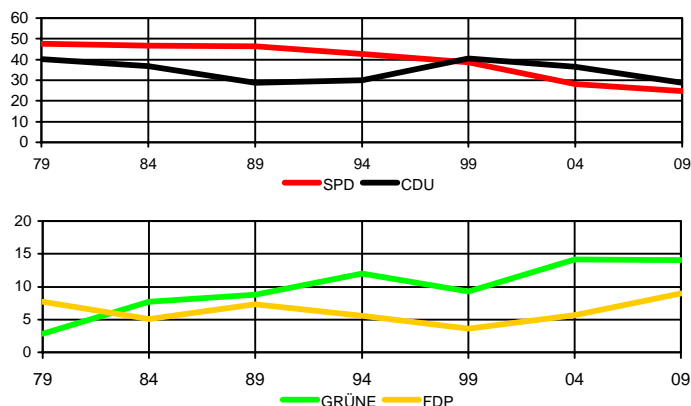
2) Vergleich 2004 mit DEUTSCHLAND Ab jetzt Bündnis

4) Parteien haben 2004 nicht kandidiert

Wahlbeteiligung in %

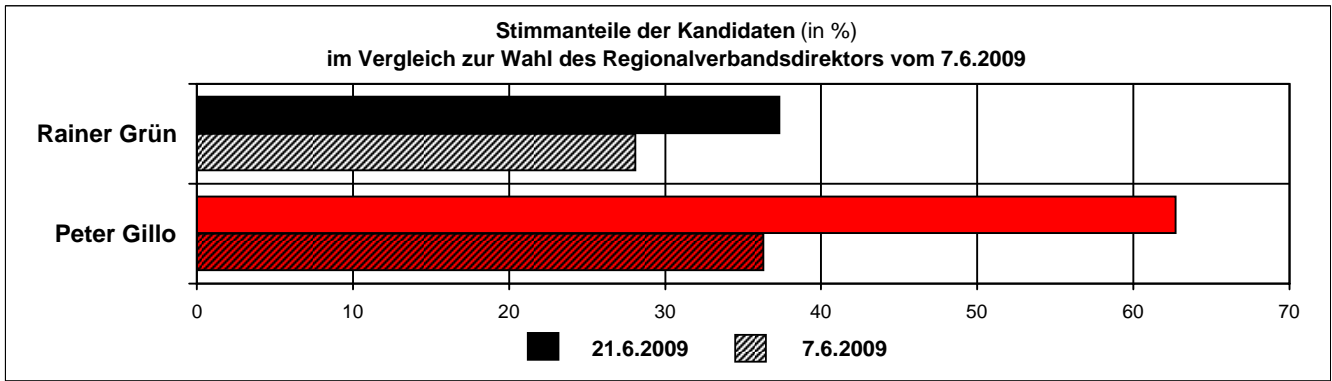


Stimmanteile der Parteien in %



**Stichwahl
zum Regionalverbandsdirektor
vom 21. Juni 2009**

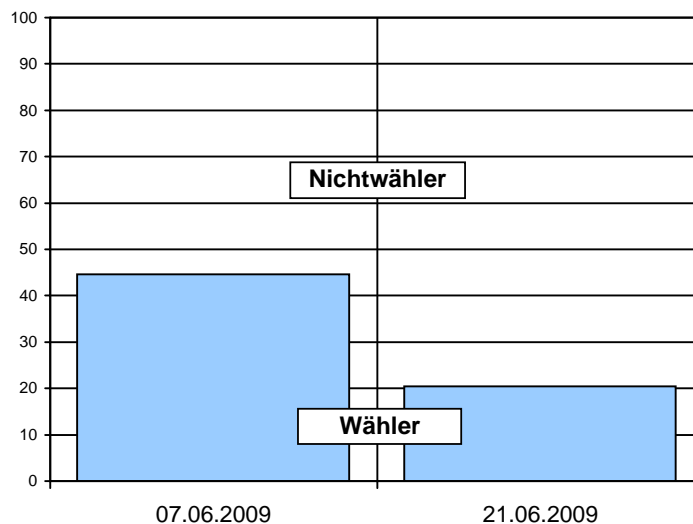
Stichwahl des Regionalverbandsdirektors am 21. Juni 2009 - Übersicht



Vorläufiges Endergebnis

Wahlberechtigte und Wähler	2009		Veränderung gegenüber 7.6.2009		
	absolut	in %	absolut	in %	
Wahlberechtigte	140.308	100,0	63		
- ohne Wahlschein	125.395	89,4	-470	-0,4	
- mit Wahlschein	14.913	10,6	533	0,4	
Abgegebene Stimmen	28.827	20,5	-33.738	-24,1	
- Urnenwahl	18.449		-31.264		
darunter mit Wahlschein	362		83		
- Briefwahl	10.378		-2.474		
Gültige Stimmen	28.405	98,5	-31.843	2,2	
- Urnenwahl	18.212	98,7	-29.541	2,7	
- Briefwahl	10.193	98,2	-2.302	1,0	
Ungültige Stimmen	422	1,5	-1.895	-2,2	
- Urnenwahl	237	1,3	-1.723	-2,7	
- Briefwahl	185	1,8	-172	-1,0	
Stimmanteile der Kandidaten					
Rainer Grün	CDU	10.390	36,6	-6.557	8,4
Peter Gillo	SPD	18.015	63,4	-3.853	27,1

Wahlbeteiligung in %



Stimmanteile der Kandidaten nach Gemeinden

Gemeinden	Jahr	Wahl- berecht. abs.	Wähler		Rainer Grün CDU		Peter Gillo SPD	
			abs.	% u. %-Pkt.	abs.	% u. %-Pkt.	abs.	% u. %-Pkt.
Landeshauptstadt Saarbrücken	21.06.2009	140.308	28.827	20,5	10.390	36,6	18.015	63,4
	07.06.2009	140.245	62.565	44,6	16.947	28,1	21.868	36,3
	Veränd.	63	-33.738	-24,1	-6.557	8,5	-3.853	27,1
Friedrichsthal	21.06.2009	9.029	1.652	18,3	709	44,0	904	56,0
	07.06.2009	9.036	3.390	37,5	992	30,8	1.221	38,0
	Veränd.	-7	-1.738	-19,2	-283	13,2	-317	18,0
Großrosseln	21.06.2009	7.154	2.240	31,3	855	39,2	1.327	60,8
	07.06.2009	7.157	4.221	59,0	1.259	31,6	1.514	38,0
	Veränd.	-3	-1.981	-27,7	-404	7,6	-187	22,8
Heusweiler	21.06.2009	15.645	3.257	20,8	1.468	45,9	1.730	54,1
	07.06.2009	15.658	9.198	58,7	3.126	36,1	2.938	34,0
	Veränd.	-13	-5.941	-37,9	-1.658	9,8	-1.208	20,1
Kleinblittersdorf	21.06.2009	9.862	2.391	24,2	1.009	43,4	1.315	56,6
	07.06.2009	9.862	5.367	54,4	1.908	38,4	1.834	36,9
	Veränd.	0	-2.976	-30,2	-899	5,0	-519	19,7
Püttlingen	21.06.2009	16.665	3.944	23,7	1.997	51,7	1.869	48,3
	07.06.2009	16.662	8.618	51,7	3.021	37,0	2.483	30,5
	Veränd.	3	-4.674	-28,0	-1.024	14,7	-614	17,8
Quierschied	21.06.2009	11.676	3.170	27,1	1.439	46,3	1.672	53,7
	07.06.2009	11.678	5.930	50,8	1.952	35,1	2.192	39,4
	Veränd.	-2	-2.760	-23,7	-513	11,2	-520	14,3
Riegelsberg	21.06.2009	12.619	2.920	23,1	1.186	41,3	1.687	58,7
	07.06.2009	12.612	5.916	46,9	1.919	33,8	2.189	38,6
	Veränd.	7	-2.996	-23,8	-733	7,5	-502	20,1
Sulzbach	21.06.2009	13.883	2.424	17,5	1.071	44,8	1.317	55,2
	07.06.2009	13.889	5.241	37,7	1.459	29,3	1.755	35,2
	Veränd.	-6	-2.817	-20,2	-388	15,5	-438	20,0
Völklingen	21.06.2009	30.550	5.915	19,4	2.068	35,6	3.740	64,4
	07.06.2009	30.579	11.785	38,5	3.151	28,0	4.090	36,3
	Veränd.	-29	-5.870	-19,1	-1.083	7,6	-350	28,1
Regionalverband insgesamt	21.06.2009	267.391	56.740	21,2	22.192	39,8	33.576	60,2
	07.06.2009	267.378	134.482	50,3	40.390	31,5	46.035	35,9
	Veränd.	13	-77.742	-29,1	-18.198	8,3	-12.459	24,3

Stimmanteile der Kandidaten nach Stadtteilen





Stadtteil bzw. BEZIRK	Wahlberechtigte		Wähler		gültig D	Rainer Grün CDU D1	Peter Gillo SPD D2
	Insg.	ausgWS	Insg.	darunter mit WS			
	A	A2	B	B1			
11 Alt-Saarbrücken	14.478	1.839	2.855	964	2.825	998	1.827
		12,7	19,7			35,3	64,7
12 Malstatt	20.496	1.603	3.425	1.194	3.371	1.065	2.306
		7,8	16,7			31,6	68,4
13 St. Johann	23.995	3.065	5.434	2.111	5.364	1.878	3.486
		12,8	22,6			35,0	65,0
14 Eschberg	5.043	727	1.167	514	1.154	522	632
		14,4	23,1			45,2	54,8
16 St. Arnual	7.369	777	1.811	578	1.794	650	1.144
		10,5	24,6			36,2	63,8
1 MITTE	71.381	8.011	14.692	5.361	14.508	5.113	9.395
		11,2	20,6			35,2	64,8
21 Gersweiler	5.453	595	1.348	445	1.323	423	900
		10,9	24,7			32,0	68,0
22 Klarenthal	4.482	425	994	325	980	362	618
		9,5	22,2			36,9	63,1
23 Altenkessel	4.689	737	1.048	587	1.037	385	652
		15,7	22,4			37,1	62,9
24 Burbach	10.216	620	1.157	456	1.136	331	805
		6,1	11,3			29,1	70,9
2 WEST	24.840	2.377	4.547	1.813	4.476	1.501	2.975
		9,6	18,3			33,5	66,5
31 Dudweiler	16.021	1.580	2.857	1.102	2.797	1.167	1.630
		9,9	17,8			41,7	58,3
32 Jägersfreude	1.621	127	260	87	254	48	206
		7,8	16,0			18,9	81,1
33 Herrensohr	1.830	162	325	120	318	87	231
		8,9	17,8			27,4	72,6
34 Scheidt	3.349	359	815	256	804	334	470
		10,7	24,3			41,5	58,5
3 DUDWEILER	22.821	2.228	4.257	1.565	4.173	1.636	2.537
		9,8	18,7			39,2	60,8
42 Schafbrücke	2.298	269	559	197	552	210	342
		11,7	24,3			38,0	62,0
43 Bischmisheim	3.393	371	847	281	832	262	570
		10,9	25,0			31,5	68,5
44 Ensheim	2.978	317	628	244	620	314	306
		10,6	21,1			50,6	49,4
45 Brebach-Fechingen	4.566	445	1.289	626	1.263	436	827
		9,8	28,2			34,5	65,5
46 Eschringen	1.094	118	312	83	308	132	176
		10,8	28,5			42,9	57,1
47 Güdigen	4.158	431	952	319	939	386	553
		10,4	22,9			41,1	58,9
48 Bübingen	2.779	346	744	251	734	400	334
		12,5	26,8			54,5	45,5
4 HALBERG	21.266	2.297	5.331	2.001	5.248	2.140	3.108
		10,8	25,1			40,8	59,2
SAARBRÜCKEN	140.308	14.913	28.827	10.740	28.405	10.390	18.015
		10,6	20,5			36,6	63,4

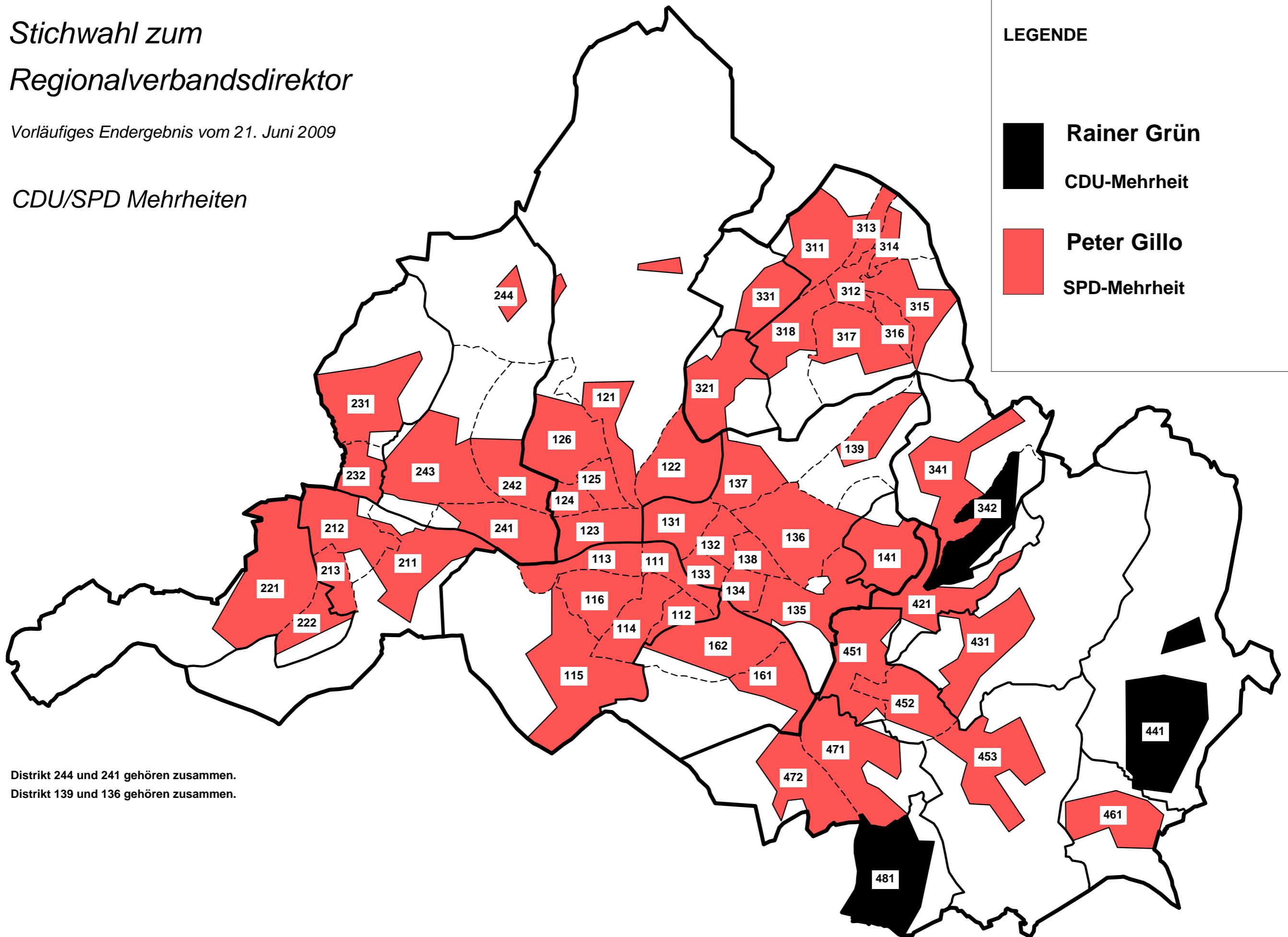
Stichwahl zum Regionalverbandsdirektor

Vorläufiges Endergebnis vom 21. Juni 2009

CDU/SPD Mehrheiten

LEGENDE

-  Rainer Grün
-  CDU-Mehrheit
-  Peter Gillo
-  SPD-Mehrheit



Distrikt 244 und 241 gehören zusammen.
Distrikt 139 und 136 gehören zusammen.

Höchste und niedrigste Stimmanteile nach Wahlbezirken

Wahl zum Regionalverbandsdirektor

Rainer Grün
CDU

Höchstes Ergebnis

Peter Gillo
SPD

Höchstes Ergebnis

Nr.	Wahlbezirk	Wahl- beteil.	2009	2004	Nr.	Wahlbezirk	Wahl- beteil.	2009	2004
4812	GRUNDSCHULE BÜBINGEN	21,4	64,1	48,5	3212	GASTSTÄTTE	9,3	91,4	40,8
2315	BARBARASCHULE	8,3	61,9	34,1	1324	MAX-OPHÜLS-SCHULE	10,1	89,8	42,7
3421	BERG-CAFE	18,9	57,7	43,5	1323	OTTO-HAHN-GYMNASIUM	12,9	86,8	48,2
1416	GRUNDSCHULE ESCHBERG	14,8	53,9	42,3	2434	NEUE FÜLLENGARTENSCHULE	3,9	85,7	41,0
4411	SPORTHALLE ENSHEIM	14,0	53,0	43,7	1252	MISSIONE CATT. ITALIANA	6,8	85,2	37,2
4413	SPORTHALLE ENSHEIM	11,9	52,9	40,5	1233	TECHN. -GEWERBL.	11,3	84,5	44,3
4713	GEMEINDEZENTRUM	18,4	52,5	42,3	1133	LUDWIGSGYMNASIUM	8,2	84,1	31,7
1621	HOHE-WACHT-SCHULE	18,3	52,4	37,0	3311	KINDERGARTEN HERRENISOHR	13,3	82,3	39,6
2313	GASTSTÄTTE	15,1	52,2	38,8	1163	WIRTSCHAFTSGYMNASIUM	15,2	82,3	43,5
4811	FESTHALLE BÜBINGEN	17,9	52,2	42,4	1161	GRUNDSCHULE ORDENSGUT	8,0	81,9	30,7
1142	GESAMTSCHULE BELLEVUE	13,8	50,5	33,8	1322	OTTO-HAHN-GYMNASIUM	17,2	81,9	48,1
2321	TURNERVEREIN	11,6	50,0	34,4	3211	GRUNDSCHULE	11,7	81,1	38,9
3122	BÜRGERHAUS DUDWEILER	4,4	50,0	25,6	1253	CAFE "ZAM"	10,5	81,0	44,0
3181	CLUBHEIM	8,3	50,0	27,2	1212	GRUNDSCHULE RUßHÜTTE	7,7	80,6	40,3
4213	FESTHALLE SCHAFBRÜCKE	15,9	49,5	36,1	2211	KATH. KIRCHENGEMEINDE	11,3	80,6	46,9
1151	KINDERSTÄTTE HEILIG KREUZ	6,3	47,5	31,5	1131	LUDWIGSGYMNASIUM	6,0	80,0	34,0
3132	DRK - HEIM	11,3	46,6	19,6	1342	ERWEITERTE REALSCHULE	13,9	79,9	42,0
4722	PEUGEOT-AUTOMOBILE	9,5	45,8	30,6	1612	ARNULFSCHULE	23,8	79,8	46,8
2414	GASTHAUS ROLANDSECK	7,0	45,6	22,4	3141	KITTEN-SPORTHALLE	10,2	79,7	43,4
3162	BÜRGERHAUS DUDWEILER	11,2	45,5	31,4	1311	MAX-OPHÜLS-SCHULE	6,8	79,7	38,7
Niedrigstes Ergebnis					Niedrigstes Ergebnis				
1311	MAX-OPHÜLS-SCHULE	6,8	20,3	17,6	3162	BÜRGERHAUS DUDWEILER	11,2	54,5	29,4
3141	KITTEN-SPORTHALLE	10,2	20,3	21,1	2414	GASTHAUS ROLANDSECK	7,0	54,4	31,3
1612	ARNULFSCHULE	23,8	20,2	27,5	4722	PEUGEOT-AUTOMOBILE	9,5	54,2	30,1
1342	ERWEITERTE REALSCHULE	13,9	20,1	15,7	3132	DRK - HEIM	11,3	53,4	34,6
1131	LUDWIGSGYMNASIUM	6,0	20,0	25,5	1151	KINDERSTÄTTE HEILIG KREUZ	6,3	52,5	34,7
1212	GRUNDSCHULE RUßHÜTTE	7,7	19,4	22,0	4213	FESTHALLE SCHAFBRÜCKE	15,9	50,5	35,4
2211	KATH. KIRCHENGEMEINDE	11,3	19,4	18,9	2321	TURNERVEREIN	11,6	50,0	35,2
1253	CAFE "ZAM"	10,5	19,0	16,9	3122	BÜRGERHAUS DUDWEILER	4,4	50,0	26,6
3211	GRUNDSCHULE	11,7	18,9	14,5	3181	CLUBHEIM	8,3	50,0	20,7
1161	GRUNDSCHULE ORDENSGUT	8,0	18,1	17,8	1142	GESAMTSCHULE BELLEVUE	13,8	49,5	26,4
1322	OTTO-HAHN-GYMNASIUM	17,2	18,1	13,7	2313	GASTSTÄTTE	15,1	47,8	27,6
1163	WIRTSCHAFTSGYMNASIUM	15,2	17,7	19,0	4811	FESTHALLE BÜBINGEN	17,9	47,8	28,6
3311	KINDERGARTEN HERRENISOHR	13,3	17,7	20,8	1621	HOHE-WACHT-SCHULE	18,3	47,6	30,4
1133	LUDWIGSGYMNASIUM	8,2	15,9	21,0	4713	GEMEINDEZENTRUM	18,4	47,5	24,8
1233	TECHN. -GEWERBL.	11,3	15,5	18,3	4413	SPORTHALLE ENSHEIM	11,9	47,1	23,9
1252	MISSIONE CATT. ITALIANA	6,8	14,8	11,0	4411	SPORTHALLE ENSHEIM	14,0	47,0	26,2
2434	NEUE FÜLLENGARTENSCHULE	3,9	14,3	22,9	1416	GRUNDSCHULE ESCHBERG	14,8	46,1	28,8
1323	OTTO-HAHN-GYMNASIUM	12,9	13,2	10,8	3421	BERG-CAFE	18,9	42,3	21,1
1324	MAX-OPHÜLS-SCHULE	10,1	10,2	11,8	2315	BARBARASCHULE	8,3	38,1	32,3
3212	GASTSTÄTTE	9,3	8,6	13,3	4812	GRUNDSCHULE BÜBINGEN	21,4	35,9	19,9

Vorläufiges Endergebnis der Stichwahl zum Regionalverbandsdirektor vom 21. Juni 2009 nach Wahlbezirken
 und die Veränderung gegenüber der Wahl zum Regionalverbandsdirektor vom 7. Juni 2009 (* absolut und in %-Punkten)

Wahlbezirk	Wahlberechtigte		Wähler		gültig	Rainer Grün CDU	Peter Gillo SPD
	Insg.	ausgestellte Wahlscheine (WS)	Insg. A)	darunter mit WS			
	A	A2	B	B1			
1111 Ludwigsgymnasium	902	84	83	2	83	37	46
*		9,3	13,8			44,6	55,4
*	-2	-5	-147	0	-138	-32	-30
		-0,5	-18,2			13,4	21,0
1112 Gymnasium Am Schloß	1.069	187	145	28	143	53	90
*		17,5	22,3			37,1	62,9
*	-4	-3	-242	-25	-235	-66	-62
		-0,2	-25,6			5,6	22,7
1119 Briefwahlbezirk Schloßplatz	0	0	135	135	132	44	88
*		0	-51	-51	-52	33,3	66,7
*	0	0				9	0
						14,3	18,8
111 Schloßplatz	1.971	271	363	165	358	134	224
*		13,8	18,4	60,9		37,4	62,6
*	-6	-8	-440	-76	-425	-89	-92
		-0,4	-22,2	-25,5		8,9	22,2
1121 Gymnasium Am Schloß	915	133	201	3	199	71	128
*		14,5	29,7			35,7	64,3
*	-3	-2	-211	3	-198	-27	-42
		-0,2	-25,9			11,0	21,5
1122 Hohe-Wacht-Schule	660	141	167	28	166	67	99
*		21,4	36,7			40,4	59,6
*	-1	9	-141	-21	-127	-28	3
		1,4	-24,4			7,9	26,9
1129 Briefwahlbezirk Reppersberg	0	0	146	146	146	75	71
*		0	-48	-48	-44	51,4	48,6
*	0	0				1	15
						12,4	19,2
112 Reppersberg	1.575	274	514	177	511	213	298
*		17,4	32,6	64,6		41,7	58,3
*	-4	7	-400	-66	-369	-54	-24
		0,5	-25,2	-26,4		11,3	21,7
1131 Ludwigsgymnasium	1.010	77	61	0	60	12	48
*		7,6	10,7			20,0	80,0
*	4	16	-194	0	-187	-51	-36
		1,6	-18,9			-5,5	46,0
1132 Ludwigsgymnasium	1.144	158	131	27	131	29	102
*		13,8	19,9			22,1	77,9
*	-1	4	-194	1	-180	-45	-15
		0,4	-17,9			-1,7	40,2
1133 Ludwigsgymnasium	776	55	64	0	63	10	53
*		7,1	12,6			15,9	84,1
*	3	5	-147	0	-142	-33	-12
		0,6	-19,3			-5,1	52,4
1139 Briefwahlbezirk Malstatter Straße	0	0	177	177	173	47	126
*		0	-9	-9	-10	27,2	72,8
*	0	0				4	50
						3,7	31,3
113 Malstatter Straße	2.930	290	433	204	427	98	329
*		9,9	14,8	70,3		23,0	77,0
*	6	25	-544	-8	-519	-125	-13
		0,8	-18,6	-9,7		-0,6	40,9
1141 Wirtschaftsgymnasium	1.026	154	176	0	175	73	102
*		15,0	28,1			41,7	58,3
*	-1	6	-242	0	-230	-84	-18
		0,6	-26,1			2,9	28,7
1142 Gesamtschule Bellevue	745	129	103	3	101	51	50
*		17,3	26,4			50,5	49,5
*	4	4	-173	3	-168	-40	-21
		0,5	-26,6			16,7	23,1
1143 Hohe-Wacht-Schule	737	122	158	3	158	64	94
*		16,6	33,5			40,5	59,5
*	-2	2	-164	3	-152	-26	-28
		0,3	-25,3			11,5	20,1
1149 Briefwahlbezirk Triller	0	0	295	295	293	135	158
*		0	-74	-74	-65	46,1	53,9
*	0	0				-1	63
						8,1	27,4
114 Triller	2.508	405	732	301	727	323	404
*		16,2	29,2	74,3		44,4	55,6
*	1	12	-653	-68	-615	-151	-4
		0,5	-26,1	-19,6		9,1	25,2
1151 Kinderstätte Heilig Kreuz	639	61	40	0	40	19	21
*		9,6	13,4			47,5	52,5
*	-1	4	-92	0	-84	-20	-22
		0,6	-15,5			16,0	17,8

Vorläufiges Endergebnis der Stichwahl zum Regionalverbandsdirektor vom 21. Juni 2009 nach Wahlbezirken
und die Veränderung gegenüber der Wahl zum Regionalverbandsdirektor vom 7. Juni 2009 (* absolut und in %-Punkten)

Wahlbezirk	Wahlberechtigte		Wähler		gültig	Rainer Grün CDU	Peter Gillo SPD
	Insg.	ausgestellte Wahlscheine (WS)	Insg. A)	darunter mit WS			
	A	A2	B	B1			
1152 Kinderstätte Heilig Kreuz	534	35	28	0	28	7	21
*		6,6	10,1			25,0	75,0
*	0	1	-60	0	-55	-14	-6
		0,2	-12,2			-0,3	42,5
1153 Kinderstätte Heilig Kreuz	289	41	26	0	25	11	14
*		14,2	19,6			44,0	56,0
*	-1	0	-46	0	-47	-12	-8
		0,1	-18,3			12,1	25,4
1159 Briefwahlbezirk Glockenwald	0	0	102	102	98	20	78
*						20,4	79,6
*	0	0	-20	-20	-21	6	39
						8,6	46,8
115 Glockenwald	1.462	137	196	102	191	57	134
*		9,4	13,4	74,5		29,8	70,2
*	-2	5	-218	-20	-207	-40	3
		0,4	-14,9	-18,0		5,5	37,2
1161 Grundschule Ordensgut	914	116	73	1	72	13	59
*		12,7	8,3			18,1	81,9
*	1	4	-133	1	-130	-23	-3
		0,4	-25,0			0,2	51,3
1162 Wirtschaftsgymnasium	744	74	77	3	75	21	54
*		10,0	10,6			28,0	72,0
*	0	1	-123	2	-114	-11	-23
		0,1	-24,9			11,1	31,3
1163 Wirtschaftsgymnasium	935	98	142	0	141	25	116
*		10,5	15,4			17,7	82,3
*	0	9	-227	0	-211	-42	-37
		1,0	-32,3			-1,3	38,8
1164 Gesamtschule Bellevue	1.439	174	315	1	313	108	205
*		12,1	22,2			34,5	65,5
*	0	20	-384	0	-370	-113	-56
		1,4	-35,8			2,1	27,3
1169 Briefwahlbezirk Bellevue	0	0	10	10	10	6	4
*						60,0	40,0
*	0	0	-363	-363	-354	-72	-165
						38,6	-6,4
116 Bellevue	4.032	462	617	15	611	173	438
*		11,5	15,3	3,2		28,3	71,7
*	1	34	-1.230	-360	-1.179	-261	-284
		0,8	-30,5	-84,4		4,1	31,4
11 Briefwahl Alt-Saarbrücken	0	0	865	865	852	327	525
*						38,4	61,6
*	0	0	-565	-565	-546	-53	2
						11,2	24,2
11 ALT-SAARBRÜCKEN	14.478	1.839	2.855	964	2.825	998	1.827
*		12,7	19,7	52,4		35,3	64,7
*	-4	75	-3.485	-598	-3.314	-720	-414
		0,5	-24,1	-36,1		7,3	28,2
1211 Grundschule Rußhütte	996	98	129	0	129	47	82
*		9,8	19,4			36,4	63,6
*	2	2	-256	0	-247	-60	-47
		0,2	-28,2			8,0	29,3
1212 Grundschule Rußhütte	822	61	63	0	62	12	50
*		7,4	12,5			19,4	80,6
*	4	10	-141	-1	-129	-30	-27
		1,2	-18,1			-2,6	40,3
1219 Briefwahlbezirk Rußhütte	0	0	104	104	104	29	75
*						27,9	72,1
*	0	0	-31	-31	-28	-11	28
						-2,4	36,5
121 Rußhütte	1.818	159	296	104	295	88	207
*		8,8	16,3	65,4		29,8	70,2
*	6	12	-428	-32	-404	-101	-46
		0,6	-23,7	-27,1		2,8	34,0
1221 Rodenhofschule	946	107	107	0	107	45	62
*		11,3	18,9			42,1	57,9
*	3	4	-210	0	-195	-47	-38
		0,4	-24,8			11,6	24,8
1222 Rodenhofschule	644	72	123	0	119	44	75
*		11,2	26,6			37,0	63,0
*	3	-7	-145	0	-134	-38	-16
		-1,1	-26,5			4,6	27,1
1223 Kath. Kindergarten St. Albert	1.132	84	150	2	149	34	115
*		7,4	18,8			22,8	77,2
*	0	-10	-261	2	-249	-55	-35
		-0,9	-25,0			0,5	39,5

Vorläufiges Endergebnis der Stichwahl zum Regionalverbandsdirektor vom 21. Juni 2009 nach Wahlbezirken
und die Veränderung gegenüber der Wahl zum Regionalverbandsdirektor vom 7. Juni 2009 (* absolut und in %-Punkten)

Wahlbezirk	Wahlberechtigte		Wähler		gültig	Rainer Grün CDU	Peter Gillo SPD
	Insg.	ausgestellte Wahlscheine (WS)	Insg. A)	darunter mit WS			
	A	A2	B	B1			
1224 Kath. Kindergarten St. Albert	912	72	104	7	104	30	74
*		7,9	17,3			28,8	71,2
*	0	-3	-194	2	-187	-44	-12
		-0,3	-22,8			3,4	41,6
1225 Rodenhofschule	866	80	111	2	109	32	77
*		9,2	19,7			29,4	70,6
*	1	5	-185	1	-167	-24	-49
		0,6	-22,3			9,1	25,0
1226 Rodenhofschule	872	85	157	4	155	56	99
*		9,8	24,6			36,1	63,9
*	-4	-4	-202	4	-189	-38	-36
		-0,4	-25,8			8,8	24,6
1228 Briefwahlbezirk Rodenhof	0	0	178	178	173	83	90
*		0	-72	-72	-75	-16	19
*						8,1	23,4
1229 Briefwahlbezirk Rodenhof	0	0	177	177	171	54	117
*		0	-44	-44	-43	31,6	68,4
*						3	32
						7,7	28,7
122 Rodenhof	5.372	500	1.107	370	1.087	378	709
*		9,3	20,6	74,0		34,8	65,2
*	3	-15	-1.313	-107	-1.239	-259	-135
		-0,3	-24,5	-18,6		7,4	28,9
1231 Kirchbergschule	1.063	76	63	1	63	15	48
*		7,2	11,2			23,8	76,2
*	-2	3	-175	1	-164	-21	-44
		0,3	-17,3			8,0	35,7
1232 Techn. -Gewerbl. Berufsbildungszentrum	1.275	57	76	0	73	20	53
*		4,5	9,2			27,4	72,6
*	1	3	-156	-1	-149	-26	-25
		0,2	-12,7			6,7	37,5
1233 Techn. -Gewerbl. Berufsbildungszentrum	521	24	59	1	58	9	49
*		4,6	14,7			15,5	84,5
*	2	0	-62	0	-57	-12	-2
		0,0	-12,7			-2,7	40,1
1234 Kirchbergschule	660	29	34	0	34	15	19
*		4,4	8,4			44,1	55,9
*	1	4	-108	0	-100	-16	-27
		0,6	-16,5			21,0	21,6
1239 Briefwahlbezirk Unteres Malstatt	0	0	136	136	135	46	89
*		0	-20	-20	-16	34,1	65,9
*						7	32
						8,2	28,2
123 Unteres Malstatt	3.519	186	368	138	363	105	258
*		5,3	10,5	74,2		28,9	71,1
*	2	10	-521	-20	-486	-68	-66
		0,3	-14,8	-15,6		8,5	32,9
1241 A.S.S.	867	51	65	1	65	23	42
*		5,9	11,6			35,4	64,6
*	-2	-1	-122	1	-118	-20	-17
		-0,1	-15,0			11,9	32,4
1242 A.S.S.	1.121	59	72	0	72	25	47
*		5,3	10,1			34,7	65,3
*	-3	3	-158	0	-148	-19	-27
		0,3	-14,6			14,7	31,6
1243 A.S.S.	894	49	70	1	70	16	54
*		5,5	11,7			22,9	77,1
*	-2	4	-185	1	-167	-26	-48
		0,5	-21,1			5,1	34,1
1249 Briefwahlbezirk Leipziger Straße	0	0	112	112	110	33	77
*		0	-20	-20	-19	30,0	70,0
*						5	28
						8,3	32,0
124 Leipziger Straße	2.882	159	319	114	317	97	220
*		5,5	11,1	71,7		30,6	69,4
*	-7	6	-485	-18	-452	-60	-64
		0,2	-16,8	-14,6		10,2	32,5
1251 Missione Catt. Italiana	687	42	67	0	63	17	46
*		6,1	14,6			27,0	73,0
*	-1	2	-92	0	-86	-11	-9
		0,3	-13,6			8,2	36,1
1252 Missione Catt. Italiana	915	42	62	0	61	9	52
*		4,6	10,4			14,8	85,2
*	-1	0	-146	0	-130	-12	-19
		0,0	-16,3			3,8	48,1

Vorläufiges Endergebnis der Stichwahl zum Regionalverbandsdirektor vom 21. Juni 2009 nach Wahlbezirken
und die Veränderung gegenüber der Wahl zum Regionalverbandsdirektor vom 7. Juni 2009 (* absolut und in %-Punkten)

Wahlbezirk	Wahlberechtigte		Wähler		gültig D	Rainer Grün CDU D1	Peter Gillo SPD D2
	Insg.	ausgestellte Wahlscheine (WS)	Insg. A)	darunter mit WS B1			
	A	A2	B	B1			
1253 Cafe "ZAM"	820	37	86	0	84	16	68
*		4,5	14,1			19,0	81,0
*	1	3	-126	0	-123	-19	-23
		0,4	-15,5			2,1	37,0
1254 Kirchbergschule	573	32	35	0	34	11	23
*		5,6	10,6			32,4	67,6
*	1	-4	-104	0	-99	-8	-22
		-0,7	-19,3			18,1	33,8
1259 Briefwahlbezirk Jenneweg	0	0	122	122	122	28	94
*						23,0	77,0
*	0	0	-13	-13	-7	-7	36
						-4,2	32,1
125 Jenneweg	2.995	153	372	122	364	81	283
*		5,1	12,4	79,7		22,3	77,7
*	0	1	-481	-13	-445	-57	-37
		0,0	-16,1	-9,1		5,2	38,2
1261 Hochschule für Technik und Wirtschaft	976	135	168	2	168	51	117
*		13,8	27,7			30,4	69,6
*	0	4	-288	1	-268	-94	-43
		0,4	-31,6			-2,9	32,9
1262 Johanna-Kirchner-Haus	1.160	107	130	0	125	29	96
*		9,2	18,2			23,2	76,8
*	-3	-1	-229	0	-219	-59	-43
		-0,1	-21,4			-2,4	36,4
1263 Seniorenwohnanlage der AWO	1.027	117	183	2	181	64	117
*		11,4	26,4			35,4	64,6
*	-3	7	-212	2	-197	-40	-37
		0,7	-21,9			7,8	23,9
1264 Siedlergem. Rastpfuhl	747	87	145	5	144	46	98
*		11,7	28,2			31,9	68,1
*	2	6	-213	5	-203	-45	-59
		0,8	-30,0			5,7	22,8
1269 Briefwahlbezirk Rastpfuhl	0	0	337	337	327	126	201
*						38,5	61,5
*	0	0	-64	-64	-59	10	66
						8,5	26,5
126 Rastpfuhl	3.910	446	963	346	945	316	629
*		11,4	24,6	77,6		33,4	66,6
*	-4	16	-1.006	-56	-946	-228	-116
		0,4	-25,7	-15,9		4,7	27,2
12 Briefwahl Malstatt	0	0	1.166	1.166	1.142	399	743
*						34,9	65,1
*	0	0	-264	-264	-247	-9	241
						5,6	28,9
12 MALSTATT	20.496	1.603	3.425	1.194	3.371	1.065	2.306
*		7,8	16,7	74,5		31,6	68,4
*	0	30	-4.234	-246	-3.972	-773	-464
		0,2	-20,7	-17,1		6,6	30,7
1311 Max-Ophüls-Schule	1.024	101	70	0	69	14	55
*		9,9	13,5			20,3	79,7
*	-1	-8	-251	0	-244	-41	-66
		-0,8	-27,5			2,7	41,1
1312 Haus der Gewerkschaften	701	38	52	0	51	17	34
*		5,4	11,1			33,3	66,7
*	-1	-5	-139	0	-133	-22	-24
		-0,7	-21,7			12,1	35,1
1319 Briefwahlbezirk Hauptbahnhof	0	0	94	94	94	31	63
*						33,0	67,0
*	0	0	-45	-45	-44	-3	17
						8,3	33,7
131 Hauptbahnhof	1.725	139	216	94	214	62	152
*		8,1	12,5	67,6		29,0	71,0
*	-2	-13	-435	-45	-421	-66	-73
		-0,7	-25,2	-23,8		8,8	35,6
1321 Max-Ophüls-Schule	832	80	112	2	112	27	85
*		9,6	19,7			24,1	75,9
*	3	-6	-190	2	-180	-27	-29
		-0,8	-26,3			5,6	36,9
1322 Otto-Hahn-Gymnasium	1.267	144	218	5	216	39	177
*		11,4	24,6			18,1	81,9
*	-3	-7	-302	5	-279	-29	-61
		-0,5	-27,4			4,3	33,9
1323 Otto-Hahn-Gymnasium	896	80	116	3	114	15	99
*		8,9	18,8			13,2	86,8
*	1	6	-229	3	-220	-21	-62
		0,7	-27,5			2,4	38,6

Vorläufiges Endergebnis der Stichwahl zum Regionalverbandsdirektor vom 21. Juni 2009 nach Wahlbezirken
und die Veränderung gegenüber der Wahl zum Regionalverbandsdirektor vom 7. Juni 2009 (* absolut und in %-Punkten)

Wahlbezirk	Wahlberechtigte		Wähler		gültig	Rainer Grün CDU	Peter Gillo SPD
	Insg.	ausgestellte Wahlscheine (WS)	Insg. A)	darunter mit WS			
	A	A2	B	B1			
1324 Max-Ophüls-Schule	1.384	128	140	2	137	14	123
*		9,3	16,1			10,2	89,8
*	5	4	-348	2	-336	-42	-79
*		0,3	-27,6			-1,6	47,1
1329 Briefwahlbezirk Nauwieser Viertel	0	0	281	281	274	89	185
*						32,5	67,5
*	0	0	-123	-123	-118	-11	30
*						7,0	28,0
132 Nauwieser Viertel	4.379	432	867	293	853	184	669
*		9,9	19,8	67,8		21,6	78,4
*	6	-3	-1.192	-111	-1.133	-130	-201
*		-0,1	-27,3	-25,0		5,8	34,6
1331 Musikhochschule	940	95	101	2	100	25	75
*		10,1	14,4			25,0	75,0
*	1	4	-217	2	-205	-41	-33
*		0,4	-24,4			3,4	39,6
1332 Musikhochschule	967	226	117	21	116	27	89
*		23,4	20,5			23,3	76,7
*	3	6	-208	-11	-195	-26	-52
*		0,6	-24,8			6,2	31,4
1339 Briefwahlbezirk St. Johanner Markt	0	0	116	116	114	36	78
*						31,6	68,4
*	0	0	-43	-43	-40	3	21
*						10,2	31,4
133 St. Johanner Markt	1.907	321	334	139	330	88	242
*		16,8	17,5	43,3		26,7	73,3
*	4	10	-468	-52	-440	-64	-64
*		0,5	-24,6	-18,1		6,9	33,6
1341 Ordnungsamt der Stadt Saarbrücken	1.343	109	141	1	140	37	103
*		8,1	15,7			26,4	73,6
*	2	-1	-355	1	-340	-47	-81
*		-0,1	-28,8			8,9	35,2
1342 Erweiterte Realschule Bruchwiese	1.231	129	171	2	169	34	135
*		10,5	20,6			20,1	79,9
*	-1	4	-352	2	-341	-46	-79
*		0,3	-31,1			4,4	37,9
1343 VSE	1.059	145	171	7	169	62	107
*		13,7	24,9			36,7	63,3
*	-1	2	-314	5	-301	-65	-44
*		0,2	-33,1			9,7	31,2
1349 Briefwahlbezirk Am Staden	0	0	244	244	243	85	158
*						35,0	65,0
*	0	0	-99	-99	-94	-21	45
*						3,5	31,5
134 Am Staden	3.633	383	727	254	721	218	503
*		10,5	20,0	66,3		30,2	69,8
*	0	5	-1.120	-91	-1.076	-179	-159
*		0,1	-30,8	-25,0		8,1	32,9
1351 Ba f. Arbeit Reg.-Direkt. Rh.-Pfalz-Saarl.	1.292	147	152	3	151	56	95
*		11,4	20,0			37,1	62,9
*	6	-6	-282	2	-273	-85	-36
*		-0,5	-24,7			3,8	32,0
1359 Briefwahlbezirk Kaninchenberg	0	0	106	106	106	52	54
*						49,1	50,9
*	0	0	-35	-35	-34	7	7
*						16,9	17,4
135 Kaninchenberg	1.292	147	258	109	257	108	149
*		11,4	20,0	74,1		42,0	58,0
*	6	-6	-317	-33	-307	-78	-29
*		-0,5	-24,7	-18,7		9,0	26,4
1361 Gymn. Am Rotenbühl mit Universität	1.337	150	203	6	202	77	125
*		11,2	22,7			38,1	61,9
*	-1	-1	-254	4	-244	-55	-52
*		-0,1	-21,3			8,5	22,2
1362 Kath.Kirchengemeinde Maria Königin	1.195	259	215	0	215	95	120
*		21,7	32,5			44,2	55,8
*	1	19	-315	-2	-297	-103	-30
*		1,6	-29,5			5,5	26,5
1363 Ev. Altenheim "Am Steinhübel"	1.235	170	221	10	221	85	136
*		13,8	28,1			38,5	61,5
*	4	-5	-315	1	-296	-73	-46
*		-0,5	-28,2			7,9	26,3
1364 Ev. Altenheim "Am Steinhübel"	1.288	217	250	6	249	110	139
*		16,9	31,8			44,2	55,8
*	1	16	-336	6	-315	-93	-49
*		1,2	-27,7			8,2	22,5

1) keine Kandidatur 2006

Vorläufiges Endergebnis der Stichwahl zum Regionalverbandsdirektor vom 21. Juni 2009 nach Wahlbezirken
und die Veränderung gegenüber der Wahl zum Regionalverbandsdirektor vom 7. Juni 2009 (* absolut und in %-Punkten)

Wahlbezirk	Wahlberechtigte		Wähler		gültig	Rainer Grün CDU	Peter Gillo SPD
	Insg.	ausgestellte Wahlscheine (WS)	Insg. A)	darunter mit WS			
	A	A2	B	B1			
1365 Gymn. Am Rotenbühl	996	129	223	1	216	59	157
*		13,0	32,0			27,3	72,7
*	1	10	-278	0	-277	-65	-51
		1,0	-29,1			2,2	30,5
1368 Briefwahlbezirk Rotenbühl	0	0	274	274	269	168	101
*		0	-68	-68	-69	62,5	37,5
*	0	0				4	24
						13,9	14,8
1369 Briefwahlbezirk Rotenbühl	0	0	381	381	371	175	196
*		0	-62	-62	-54	47,2	52,8
*	0	0				18	56
						10,2	19,9
136 Rotenbühl mit Universität	6.051	925	1.767	678	1.743	769	974
*		15,3	29,2	73,3		44,1	55,9
*	6	39	-1.628	-121	-1.552	-367	-148
		0,6	-27,0	-16,9		9,6	21,8
1371 Grundschule Am Homburg	860	158	156	5	156	43	113
*		18,4	31,4			27,6	72,4
*	1	9	-232	4	-220	-57	-29
		1,0	-30,1			1,0	34,7
1372 Grundschule Am Homburg	1.074	173	173	9	173	56	117
*		16,1	27,8			32,4	67,6
*	4	8	-251	8	-242	-49	-59
		0,7	-26,4			7,1	25,2
1373 Grundschule Am Homburg	1.028	131	174	2	165	46	119
*		12,7	26,1			27,9	72,1
*	4	14	-219	2	-210	-48	-49
		1,3	-23,0			2,8	27,3
1379 Briefwahlbezirk Am Homburg	0	0	334	334	329	152	177
*		0	-72	-72	-67	46,2	53,8
*	0	0				10	48
						10,3	21,2
137 Am Homburg	2.962	462	837	350	823	297	526
*		15,6	28,3	75,8		36,1	63,9
*	9	31	-774	-58	-739	-144	-89
		1,0	-26,3	-18,9		7,9	24,5
1381 Erweiterte Realschule Bruchwiese	1.212	130	131	1	130	33	97
*		10,7	18,9			25,4	74,6
*	0	-2	-258	0	-246	-53	-33
		-0,2	-23,4			2,5	40,0
1382 Erweiterte Realschule Bruchwiese	834	126	105	1	104	43	61
*		15,1	23,9			41,3	58,7
*	1	-6	-224	0	-216	-48	-49
		-0,7	-30,4			12,9	24,3
1389 Briefwahlbezirk Bruchwiese	0	0	192	192	189	76	113
*		0	-55	-55	-50	40,2	59,8
*	0	0				-1	33
						8,0	26,3
138 Bruchwiese	2.046	256	428	194	423	152	271
*		12,5	20,9	75,8		35,9	64,1
*	1	-8	-537	-55	-512	-102	-49
		-0,4	-26,3	-18,5		8,8	29,8
13 Briefwahl St. Johann	0	0	2.022	2.022	1.989	864	1.125
*		0	-602	-602	-570	43,4	56,6
*	0	0				6	281
						9,9	23,6
13 ST. JOHANN	23.995	3.065	5.434	2.111	5.364	1.878	3.486
*		12,8	22,6	68,9		35,0	65,0
*	30	55	-6.471	-566	-6.180	-1.130	-812
		0,2	-27,0	-20,1		9,0	27,8
1411 Grundschule Eschberg	676	70	104	5	104	47	57
*		10,4	22,8			45,2	54,8
*	-1	-1	-125	5	-118	-42	-24
		-0,1	-20,5			5,1	18,3
1412 Grundschule Eschberg	810	88	82	0	81	23	58
*		10,9	17,9			28,4	71,6
*	-1	7	-137	0	-134	-35	-24
		0,9	-18,1			1,4	33,5
1413 Grundschule Eschberg	602	184	125	32	123	54	69
*		30,6	38,8			43,9	56,1
*	1	38	-132	-11	-122	-46	-1
		6,3	-24,4			3,1	27,5
1414 Grundschule Eschberg	1.085	133	106	2	106	40	66
*		12,3	18,6			37,7	62,3
*	-1	-4	-176	0	-164	-42	-30
		-0,4	-18,8			7,4	26,7

Vorläufiges Endergebnis der Stichwahl zum Regionalverbandsdirektor vom 21. Juni 2009 nach Wahlbezirken
und die Veränderung gegenüber der Wahl zum Regionalverbandsdirektor vom 7. Juni 2009 (* absolut und in %-Punkten)

Wahlbezirk	Wahlberechtigte		Wähler		gültig D	Rainer Grün CDU D1	Peter Gillo SPD D2
	Insg.	ausgestellte Wahlscheine (WS)	Insg. A)	darunter mit WS B1			
	A	A2	B	B1			
1415 Ba f. Arbeit Reg.-Direkt. Rh.-Pfalz-Saarl.	811	130	127	9	125	54	71
*		16,0	25,1			43,2	56,8
*	1	-4	-185	9	-174	-58	-26
*		-0,5	-27,3			5,7	24,4
1416 Grundschule Eschberg	1.059	122	157	0	154	83	71
*		11,5	21,6			53,9	46,1
*	0	3	-257	-2	-246	-86	-44
*		0,3	-26,9			11,6	17,4
1418 Briefwahlbezirk Eschberg	0	0	209	209	206	83	123
*		0	-53	-53	-46	40,3	59,7
*	0	0				9	17,6
*						10,9	17,6
1419 Briefwahlbezirk Eschberg	0	0	257	257	255	138	117
*		0	-79	-79	-72	54,1	45,9
*	0	0				-8	27
*						9,5	18,4
14 Briefwahl Eschberg	0	0	466	466	461	221	240
*		0	-132	-132	-118	47,9	52,1
*	0	0				1	44
*						9,9	18,2
14 ESCHBERG	5.043	727	1.167	514	1.154	522	632
*		14,4	23,1	70,7		45,2	54,8
*	-1	39	-1.144	-131	-1.076	-308	-105
*		0,8	-22,7	-23,0		8,0	21,7
1611 Arnulfschule	852	58	152	0	150	41	109
*		6,8	23,1			27,3	72,7
*	-2	1	-172	0	-168	-15	-26
*		0,1	-20,9			9,7	30,2
1612 Arnulfschule	530	42	126	0	124	25	99
*		7,9	29,9			20,2	79,8
*	0	3	-98	0	-98	-36	-5
*		0,6	-19,1			-7,3	33,0
1613 Kath. Kirchengemeinde St. Pius	654	38	124	2	123	33	90
*		5,8	23,5			26,8	73,2
*	2	-1	-123	2	-113	-23	-23
*		-0,2	-19,9			3,1	25,3
1614 Kath. Kirchengemeinde St. Pius	557	41	72	0	71	17	54
*		7,4	18,6			23,9	76,1
*	0	-1	-100	0	-95	-6	-13
*		-0,2	-19,1			10,1	35,7
1615 Kath. Kirchengemeinde St. Pius	552	38	62	1	62	16	46
*		6,9	16,6			25,8	74,2
*	1	2	-67	1	-63	-8	-5
*		0,4	-12,8			6,6	33,4
1619 Briefwahlbezirk Wackenberg	0	0	168	168	167	45	122
*		0	-26	-26	-25	26,9	73,1
*	0	0				3	31
*						5,1	25,7
161 Wackenberg	3.145	217	704	171	697	177	520
*		6,9	22,4	78,8		25,4	74,6
*	1	4	-586	-23	-562	-85	-41
*		0,1	-18,6	-12,3		4,6	30,0
1621 Hohe-Wacht-Schule	1.385	219	253	5	250	131	119
*		15,8	29,5			52,4	47,6
*	0	-1	-357	-2	-342	-88	-61
*		-0,1	-29,4			15,4	17,2
1622 Turnhalle Scharnhorststraße	712	96	95	3	94	37	57
*		13,5	22,9			39,4	60,6
*	0	1	-143	2	-133	-23	-24
*		0,1	-23,0			12,9	25,0
1623 Turnhalle Scharnhorststraße	1.203	122	233	2	231	57	174
*		10,1	26,6			24,7	75,3
*	1	-4	-307	0	-289	-62	-64
*		-0,3	-28,1			1,8	29,6
1624 Arnulfschule	924	123	129	0	129	54	75
*		13,3	23,4			41,9	58,1
*	1	3	-205	-1	-195	-41	-26
*		0,3	-24,9			12,5	27,0
1629 Briefwahlbezirk Winterberg	0	0	397	397	393	194	199
*		0	-126	-126	-123	49,4	50,6
*	0	0				-5	53
*						10,8	22,3
162 Winterberg	4.224	560	1.107	407	1.097	473	624
*		13,3	26,2	72,7		43,1	56,9
*	2	-1	-1.138	-127	-1.082	-219	-122
*		0,0	-27,0	-22,5		11,4	22,6

Vorläufiges Endergebnis der Stichwahl zum Regionalverbandsdirektor vom 21. Juni 2009 nach Wahlbezirken
und die Veränderung gegenüber der Wahl zum Regionalverbandsdirektor vom 7. Juni 2009 (* absolut und in %-Punkten)

Wahlbezirk	Wahlberechtigte		Wähler		gültig D	Rainer Grün CDU D1	Peter Gillo SPD D2
	Insg.	ausgestellte Wahlscheine (WS)	Insg. A)	darunter mit WS			
	A	A2	B	B1			
16 Briefwahl St. Arnual	0	0	565	565	560	239	321
*						42,7	57,3
*	0	0	-152	-152	-148	-2	84
						8,6	23,8
16 ST. ARNUAL	7.369	777	1.811	578	1.794	650	1.144
*		10,5	24,6	74,4		36,2	63,8
*	3	3	-1.724	-150	-1.644	-304	-163
		0,0	-23,4	-19,7		8,5	25,8
1 Briefwahl Bezirk Mitte	0	0	5.084	5.084	5.004	2.050	2.954
*						41,0	59,0
*	0	0	-1.715	-1.715	-1.629	-57	652
						9,2	24,3
1 Bezirk M I T T E	71.381	8.011	14.692	5.361	14.508	5.113	9.395
*		11,2	20,6	66,9		35,2	64,8
*	28	202	-17.058	-1.691	-16.186	-3.235	-1.958
		0,3	-23,9	-23,4		8,0	27,8
2111 Kelterhaus Gartenbauverein	902	84	125	0	122	35	87
*		9,3	20,7			28,7	71,3
*	0	7	-196	0	-188	-26	-55
		0,8	-22,2			9,0	25,5
2112 Erweiterte Realschule Klarenthal (Waldschule)	726	92	118	0	113	40	73
*		12,7	25,5			35,4	64,6
*	-2	6	-169	0	-163	-46	-23
		0,9	-24,0			4,2	29,8
2113 Erweiterte Realschule Klarenthal (Waldschule)	832	79	137	3	135	39	96
*		9,5	23,4			28,9	71,1
*	1	2	-186	2	-163	-43	-18
		0,2	-23,4			1,4	32,9
2119 Briefwahlbezirk Gersweiler	0	0	187	187	183	64	119
*						35,0	65,0
*	0	0	-19	-19	-14	24	25
						14,7	17,3
211 Gersweiler-Mitte	2.460	255	567	190	553	178	375
*		10,4	23,0	74,5		32,2	67,8
*	-1	15	-570	-17	-528	-91	-71
		0,6	-23,2	-11,7		7,3	26,6
2121 Aschbachschule Ottenhausen	742	92	128	3	126	33	93
*		12,4	25,9			26,2	73,8
*	0	10	-185	3	-179	-30	-41
		1,4	-26,3			5,5	29,9
2122 Aschbachschule Ottenhausen	590	54	92	0	92	37	55
*		9,2	22,0			40,2	59,8
*	3	4	-143	0	-139	-39	-34
		0,6	-25,8			7,3	21,3
2123 Aschbachschule Ottenhausen	755	104	126	0	122	46	76
*		13,8	26,3			37,7	62,3
*	1	7	-173	0	-163	-58	-18
		0,9	-25,1			1,2	29,3
2129 Briefwahlbezirk Ottenhausen	0	0	175	175	174	53	121
*						30,5	69,5
*	0	0	-34	-34	-30	1	29
						5,0	24,4
212 Ottenhausen	2.087	250	521	178	514	169	345
*		12,0	25,0	71,2		32,9	67,1
*	4	21	-535	-31	-511	-126	-64
		1,0	-25,7	-20,1		4,1	27,2
2131 Clubheim Kirwebuwe	906	90	185	2	182	60	122
*		9,9	28,7			33,0	67,0
*	1	4	-215	2	-202	-43	-36
		0,4	-23,9			6,1	25,9
2139 Briefwahlbezirk Neu-Aschbach	0	0	75	75	74	16	58
*						21,6	78,4
*	0	0	-1	-1	0	1	32
						1,4	43,2
213 Neu-Aschbach	906	90	260	77	256	76	180
*		9,9	28,7	85,6		29,7	70,3
*	1	4	-216	1	-202	-42	-4
		0,4	-23,9	-2,8		3,9	30,1
21 Briefwahl Gersweiler	0	0	437	437	431	133	298
*						30,9	69,1
*	0	0	-54	-54	-44	26	86
						8,3	24,5
21 GERSWEILER	5.453	595	1.348	445	1.323	423	900
*		10,9	24,7	74,8		32,0	68,0
*	4	40	-1.321	-47	-1.241	-259	-139
		0,7	-24,3	-13,9		5,4	27,5

Vorläufiges Endergebnis der Stichwahl zum Regionalverbandsdirektor vom 21. Juni 2009 nach Wahlbezirken
und die Veränderung gegenüber der Wahl zum Regionalverbandsdirektor vom 7. Juni 2009 (* absolut und in %-Punkten)

Wahlbezirk	Wahlberechtigte		Wähler		gültig	Rainer Grün CDU	Peter Gillo SPD
	Insg.	ausgestellte Wahlscheine (WS)	Insg. A)	darunter mit WS			
	A	A2	B	B1			
2211 Kath. Kirchengemeinde St. Antonius	821	56	93	2	93	18	75
*		6,8	16,6			19,4	80,6
*	0	5	-193	2	-182	-34	-54
*		0,6	-24,2			0,4	33,7
2212 Erweiterte Realschule Klarenthal	932	77	191	0	189	71	118
*		8,3	26,9			37,6	62,4
*	-2	9	-213	0	-199	-51	-46
*		1,0	-23,3			6,1	20,2
2213 Erweiterte Realschule Klarenthal	771	82	123	0	122	45	77
*		10,6	24,2			36,9	63,1
*	0	7	-192	0	-180	-66	-24
*		0,9	-25,9			0,1	29,7
2214 Grundschule Klarenthal	893	91	125	0	122	45	77
*		10,2	21,9			36,9	63,1
*	0	1	-208	0	-189	-42	-51
*		0,1	-25,0			8,9	22,0
2219 Briefwahlbezirk Klarenthal	0	0	236	236	232	97	135
*						41,8	58,2
*	0	0	-34	-34	-34	15	32
*						11,0	19,5
221 Klarenthal	3.417	306	768	238	758	276	482
*		9,0	22,5	77,8		36,4	63,6
*	-2	22	-840	-32	-784	-178	-143
*		0,7	-24,6	-17,3		7,0	23,1
2221 Grundschule Klarenthal	1.065	119	141	2	140	54	86
*		11,2	21,2			38,6	61,4
*	1	13	-238	0	-226	-64	-45
*		1,2	-23,3			6,3	25,6
2229 Briefwahlbezirk Krughütte	0	0	85	85	82	32	50
*						39,0	61,0
*	0	0	-10	-10	-10	10	9
*						15,1	16,4
222 Krughütte	1.065	119	226	87	222	86	136
*		11,2	21,2	73,1		38,7	61,3
*	1	13	-248	-10	-236	-54	-36
*		1,2	-23,3	-18,4		8,2	23,7
22 Briefwahl Klarenthal	0	0	321	321	314	129	185
*						41,1	58,9
*	0	0	-44	-44	-44	25	41
*						12,0	18,7
22 KLARENTHAL	4.482	425	994	325	980	362	618
*		9,5	22,2	76,5		36,9	63,1
*	-1	35	-1.088	-42	-1.020	-232	-179
*		0,8	-24,3	-17,6		7,2	23,2
2311 Barbaraschule Altenkessel	811	136	81	0	81	26	55
*		16,8	23,3			32,1	67,9
*	-3	5	-161	0	-153	-36	-43
*		0,7	-21,9			5,6	26,0
2312 Barbaraschule Altenkessel	752	186	51	0	50	16	34
*		24,7	26,4			32,0	68,0
*	1	7	-154	-1	-144	-24	-45
*		0,9	-23,8			11,4	27,3
2313 Gaststätte "Im Alsbachbad"	609	106	92	0	92	48	44
*		17,4	29,4			52,2	47,8
*	1	7	-151	0	-140	-42	-20
*		1,1	-25,9			13,4	20,2
2314 Waldorfschule (Neubau)	964	106	82	0	82	33	49
*		11,0	17,5			40,2	59,8
*	2	7	-254	0	-241	-68	-50
*		0,7	-27,1			9,0	29,1
2315 Barbaraschule Altenkessel	760	126	63	0	63	39	24
*		16,6	21,9			61,9	38,1
*	1	2	-164	-1	-154	-35	-46
*		0,2	-23,4			27,8	5,8
2318 Briefwahlbezirk Altenkessel	0	0	256	256	253	60	193
*						23,7	76,3
*	0	0	-42	-42	-39	-4	19
*						1,8	16,7
2319 Briefwahlbezirk Altenkessel	0	0	277	277	270	94	176
*						34,8	65,2
*	0	0	-26	-26	-28	0	18
*						3,3	12,2
231 Altenkessel	3.896	660	902	533	891	316	575
*		16,9	23,2	80,8		35,5	64,5
*	2	28	-952	-70	-899	-209	-167
*		0,7	-24,5	-14,7		6,1	23,1

Vorläufiges Endergebnis der Stichwahl zum Regionalverbandsdirektor vom 21. Juni 2009 nach Wahlbezirken
und die Veränderung gegenüber der Wahl zum Regionalverbandsdirektor vom 7. Juni 2009 (* absolut und in %-Punkten)

Wahlbezirk	Wahlberechtigte		Wähler		gültig D	Rainer Grün CDU D1	Peter Gillo SPD D2
	Insg.	ausgestellte Wahlscheine (WS)	Insg. A)	darunter mit WS B1			
	A	A2	B	B1			
2321 Turnerverein SV Rockershausen	793	77	92	0	92	46	46
*		9,7	18,4			50,0	50,0
*	4	1	-163	0	-152	-38	-40
		0,1	-22,5			15,6	14,8
2329 Briefwahlbezirk Rockershausen	0	0	54	54	54	23	31
*						42,6	57,4
*	0	0	-14	-14	-13	-3	3
						3,8	15,6
232 Rockershausen	793	77	146	54	146	69	77
*		9,7	18,4	70,1		47,3	52,7
*	4	1	-177	-14	-165	-41	-37
		0,1	-22,5	-19,3		11,9	16,1
23 Briefwahl Altenkessel	0	0	587	587	577	177	400
*						30,7	69,3
*	0	0	-82	-82	-80	-7	40
						2,7	14,5
23 ALTENKESSEL	4.689	737	1.048	587	1.037	385	652
*		15,7	22,4	79,6		37,1	62,9
*	6	29	-1.129	-84	-1.064	-250	-204
		0,6	-24,1	-15,1		6,9	22,1
2411 Bürgerhaus Burbach	945	45	54	1	51	18	33
*		4,8	9,0			35,3	64,7
*	2	5	-158	1	-155	-28	-29
		0,5	-17,3			13,0	34,6
2412 Weyersbergschule mit Von-der-Heydt	788	65	43	1	42	11	31
*		8,3	11,1			26,2	73,8
*	0	1	-97	1	-91	-11	-15
		0,1	-14,0			9,6	39,2
2413 Bürgerhaus Burbach	780	36	28	0	28	12	16
*		4,6	6,7			42,9	57,1
*	2	5	-108	0	-105	-12	-14
		0,6	-14,3			24,8	34,6
2414 Gasthaus Rolandseck	1.001	52	70	2	68	31	37
*		5,2	10,5			45,6	54,4
*	0	6	-167	2	-146	-17	-30
		0,6	-17,3			23,2	23,1
2419 Briefwahlbezirk Hochstraße	0	0	135	135	132	47	85
*						35,6	64,4
*	0	0	-28	-28	-27	-1	39
						5,4	35,5
241 Hochstraße mit Von-der-Heydt	3.514	198	330	139	321	119	202
*		5,6	9,4	70,2		37,1	62,9
*	4	17	-558	-24	-524	-69	-49
		0,5	-15,9	-19,9		14,8	33,2
2421 Weyersbergschule	1.036	108	98	0	98	21	77
*		10,4	17,7			21,4	78,6
*	0	3	-148	0	-139	-12	-22
		0,3	-15,5			7,5	36,8
2422 Rastbachtalschule	1.044	39	68	0	68	27	41
*		3,7	9,5			39,7	60,3
*	0	1	-170	0	-166	-35	-31
		0,1	-16,7			13,2	29,5
2423 Weyersbergschule	1.009	80	75	0	74	17	57
*		7,9	13,7			23,0	77,0
*	0	2	-211	0	-203	-51	-45
		0,2	-21,9			-1,6	40,2
2429 Briefwahlbezirk Ottsraße	0	0	180	180	179	31	148
*						17,3	82,7
*	0	0	-27	-27	-23	-4	38
						0,0	28,2
242 Ottsraße	3.089	227	421	180	419	96	323
*		7,4	13,6	79,3		22,9	77,1
*	0	6	-556	-27	-531	-102	-60
		0,2	-18,0	-14,4		2,1	36,8
2431 Seniorenheim Haus Sonnenwinkel	1.054	69	129	0	125	42	83
*		6,6	16,8			33,6	66,4
*	2	5	-237	0	-225	-23	-48
		0,5	-23,6			15,0	29,0
2432 Kindertagesstätte Lindenhof	804	63	54	0	54	21	33
*		7,8	12,2			38,9	61,1
*	1	6	-120	0	-111	-22	-37
		0,7	-16,0			12,8	18,7
2433 IT-PARK SAAR	497	20	21	0	20	5	15
*		4,0	7,0			25,0	75,0
*	0	1	-58	0	-56	-7	-6
		0,2	-12,4			9,2	47,4

Vorläufiges Endergebnis der Stichwahl zum Regionalverbandsdirektor vom 21. Juni 2009 nach Wahlbezirken
und die Veränderung gegenüber der Wahl zum Regionalverbandsdirektor vom 7. Juni 2009 (* absolut und in %-Punkten)

Wahlbezirk	Wahlberechtigte		Wähler		gültig	Rainer Grün CDU	Peter Gillo SPD
	Insg.	ausgestellte Wahlscheine (WS)	Insg. A)	darunter mit WS			
	A	A2	B	B1			
2434 Neue Füllengartenschule	544	14	21	1	21	3	18
*		2,6	5,7			14,3	85,7
*	0	3	-67	1	-62	-16	-16
		0,6	-12,4			-8,6	44,8
2435 Neue Füllengartenschule	714	29	45	0	44	12	32
*		4,1	9,1			27,3	72,7
*	-1	1	-178	0	-171	-33	-42
		0,2	-25,7			6,3	38,3
2439 Briefwahlbezirk Füllengarten	0	0	136	136	132	33	99
*						25,0	75,0
*	0	0	-29	-29	-30	-1	47
						4,0	42,9
243 Füllengarten	3.613	195	406	137	396	116	280
*		5,4	11,2	70,3		29,3	70,7
*	2	16	-689	-28	-655	-102	-102
		0,4	-19,1	-21,9		8,6	34,4
24 Briefwahl Burbach	0	0	451	451	443	111	332
*						25,1	74,9
*	0	0	-84	-84	-80	-6	124
						2,7	35,2
24 BURBACH	10.216	620	1.157	456	1.136	331	805
*		6,1	11,3	73,5		29,1	70,9
*	6	39	-1.803	-79	-1.710	-273	-211
		0,4	-17,7	-18,5		7,9	35,2
2 Briefwahl Bezirk West	0	0	1.796	1.796	1.765	550	1.215
*						31,2	68,8
*	0	0	-264	-264	-248	38	291
						5,7	22,9
2 Bezirk WEST	24.840	2.377	4.547	1.813	4.476	1.501	2.975
*		9,6	18,3	76,3		33,5	66,5
*	15	143	-5.341	-252	-5.035	-1.014	-733
		0,6	-21,5	-16,2		7,1	27,5
3111 Polizei- und Schutzhundesportverein	573	55	73	0	71	31	40
*		9,6	19,3			43,7	56,3
*	0	3	-152	0	-145	-17	-39
		0,5	-28,5			21,4	19,8
3112 Feuerwache Dudweiler	632	41	63	0	63	22	41
*		6,5	14,4			34,9	65,1
*	1	1	-137	0	-123	-23	-34
		0,2	-23,3			10,7	24,8
3113 Gasthaus "Hey"	1.075	72	123	0	120	42	78
*		6,7	16,0			35,0	65,0
*	-2	4	-215	0	-198	-41	-26
		0,4	-21,3			8,9	32,3
3119 Briefwahlbezirk Dudweiler-Nord	0	0	114	114	111	51	60
*						45,9	54,1
*	0	0	-36	-36	-35	4	25
						13,8	30,1
311 Dudweiler-Nord	2.280	168	373	114	365	146	219
*		7,4	16,4	67,9		40,0	60,0
*	-1	8	-540	-36	-501	-77	-74
		0,4	-23,7	-25,9		14,2	26,2
3121 Gasthaus "Bürgerhof Martin"	944	94	58	0	57	19	38
*		10,0	13,3			33,3	66,7
*	1	2	-145	0	-141	-23	-25
		0,2	-16,5			12,1	34,8
3122 Bürgerhaus Dudweiler	925	66	41	0	40	20	20
*		7,1	9,6			50,0	50,0
*	-1	2	-175	0	-167	-33	-35
		0,2	-19,7			24,4	23,4
3129 Briefwahlbezirk Dudweiler-Mitte	0	0	115	115	113	53	60
*						46,9	53,1
*	0	0	-18	-18	-16	-4	22
						2,7	23,6
312 Dudweiler-Mitte	1.869	160	214	115	210	92	118
*		8,6	11,4	71,9		43,8	56,2
*	0	4	-338	-18	-324	-60	-38
		0,2	-18,1	-13,4		15,3	27,0
3131 Kindergarten Rehbach	599	45	87	2	85	23	62
*		7,5	18,5			27,1	72,9
*	2	-1	-146	2	-140	-17	-25
		-0,2	-28,1			9,3	34,3
3132 DRK - Heim	524	31	59	2	58	27	31
*		5,9	14,4			46,6	53,4
*	2	4	-96	2	-95	-3	-22
		0,7	-20,4			26,9	18,8

Vorläufiges Endergebnis der Stichwahl zum Regionalverbandsdirektor vom 21. Juni 2009 nach Wahlbezirken
und die Veränderung gegenüber der Wahl zum Regionalverbandsdirektor vom 7. Juni 2009 (* absolut und in %-Punkten)

Wahlbezirk	Wahlberechtigte		Wähler		gültig D	Rainer Grün CDU D1	Peter Gillo SPD D2
	Insg.	ausgestellte Wahlscheine (WS)	Insg. A)	darunter mit WS B1			
	A	A2	B	B1			
3139 Briefwahlbezirk Flitsch	0	0	40	40	37	9	28
*						24,3	75,7
*	0	0	-32	-32	-32	-15	6
*						-10,5	43,8
313 Flitsch	1.123	76	186	44	180	59	121
*		6,8	16,6	57,9		32,8	67,2
*	4	3	-274	-28	-267	-35	-41
*		0,2	-24,5	-40,7		11,7	31,0
3141 Kitten-Sporthalle	743	52	76	3	74	15	59
*		7,0	14,5			20,3	79,7
*	1	6	-188	1	-182	-39	-52
*		0,8	-27,0			-0,8	36,4
3149 Briefwahlbezirk Kitten	0	0	32	32	30	16	14
*						53,3	46,7
*	0	0	-12	-12	-13	-1	8
*						13,8	32,7
314 Kitten	743	52	108	35	104	31	73
*		7,0	14,5	67,3		29,8	70,2
*	1	6	-200	-11	-195	-40	-44
*		0,8	-27,0	-32,7		6,1	31,1
3151 Vereinslokal Pfaffenkopf	949	130	107	0	105	45	60
*		13,7	21,2			42,9	57,1
*	1	4	-232	0	-227	-70	-50
*		0,4	-27,4			8,2	24,0
3152 Kindergarten Pfaffenkopf	667	82	71	0	70	24	46
*		12,3	19,5			34,3	65,7
*	2	5	-175	0	-163	-35	-42
*		0,7	-28,6			9,0	27,9
3153 Sangerheim Mannerchor Harmonie	982	117	123	1	121	48	73
*		11,9	21,1			39,7	60,3
*	2	4	-222	1	-207	-57	-33
*		0,4	-25,2			7,7	28,0
3159 Briefwahlbezirk Pfaffenkopf	0	0	238	238	227	109	118
*						48,0	52,0
*	0	0	-67	-67	-65	-1	40
*						10,3	25,3
315 Pfaffenkopf	2.598	329	539	239	523	226	297
*		12,7	20,7	72,6		43,2	56,8
*	5	13	-696	-66	-662	-163	-85
*		0,5	-26,9	-23,9		10,4	24,6
3161 Alb.-Schweitzer Schule	928	88	92	0	92	34	58
*		9,5	17,3			37,0	63,0
*	-2	5	-207	-1	-196	-51	-37
*		0,6	-23,3			7,4	30,1
3162 Burgerhaus Dudweiler	919	100	103	5	101	46	55
*		10,9	19,7			45,5	54,5
*	1	5	-203	5	-195	-47	-32
*		0,5	-23,5			14,1	25,1
3169 Briefwahlbezirk Geisenkopf	0	0	146	146	146	65	81
*						44,5	55,5
*	0	0	-23	-23	-20	5	30
*						8,4	24,8
316 Geisenkopf	1.847	188	341	151	339	145	194
*		10,2	18,5	80,3		42,8	57,2
*	-1	10	-433	-19	-411	-93	-39
*		0,6	-23,4	-15,2		11,0	26,2
3171 Gasthaus "Jahnschenke"	1.114	102	161	3	159	70	89
*		9,2	20,3			44,0	56,0
*	-1	3	-263	3	-242	-76	-35
*		0,3	-25,8			7,6	25,1
3172 LPM	1.233	126	127	2	127	54	73
*		10,2	16,8			42,5	57,5
*	2	-1	-260	2	-238	-50	-35
*		-0,1	-24,0			14,0	27,9
3173 Kindergarten St. Bonifatius	862	112	117	3	117	52	65
*		13,0	21,9			44,4	55,6
*	3	9	-183	1	-169	-49	-12
*		1,0	-23,9			9,1	28,6
3174 Hotel Seewald	906	111	131	0	130	59	71
*		12,3	22,3			45,4	54,6
*	2	9	-233	0	-226	-39	-57
*		1,0	-28,2			17,9	18,7
3179 Briefwahlbezirk Dudweiler-Sud	0	0	288	288	280	116	164
*						41,4	58,6
*	0	0	-103	-103	-99	-2	38
*						10,3	25,3

Vorläufiges Endergebnis der Stichwahl zum Regionalverbandsdirektor vom 21. Juni 2009 nach Wahlbezirken
und die Veränderung gegenüber der Wahl zum Regionalverbandsdirektor vom 7. Juni 2009 (* absolut und in %-Punkten)

Wahlbezirk	Wahlberechtigte		Wähler		gültig D	Rainer Grün CDU D1	Peter Gillo SPD D2
	Insg.	ausgestellte Wahlscheine (WS)	Insg. A)	darunter mit WS B1			
	A	A2	B	B1			
317 Dudweiler-Süd	4.115	451	824	296	813	351	462
*		11,0	20,0	65,6		43,2	56,8
*	6	20	-1.042	-97	-974	-216	-101
*		0,5	-25,4	-25,6		11,4	25,3
3181 Clubheim	554	50	46	0	44	22	22
Tus-Herrensohr		9,0	14,6			50,0	50,0
*	-3	2	-131	0	-125	-24	-13
*		0,4	-25,2			22,8	29,3
3182 Gasthaus "Hubertus"	892	106	118	0	116	50	66
*		11,9	21,5			43,1	56,9
*	3	5	-186	0	-177	-15	-51
*		0,5	-23,3			20,9	17,0
3189 Briefwahlbezirk Wilhemshöhe	0	0	108	108	103	45	58
*						43,7	56,3
*	0	0	-30	-30	-30	3	11
*						12,1	21,0
318 Wilhemshöhe-Fröhn	1.446	156	272	108	263	117	146
*		10,8	18,8	69,2		44,5	55,5
*	0	7	-347	-30	-332	-36	-53
*		0,5	-24,0	-23,4		18,8	22,1
31 Briefwahl Dudweiler	0	0	1.081	1.081	1.047	464	583
*						44,3	55,7
*	0	0	-321	-321	-310	-11	180
*						9,3	26,0
31 DUDWEILER	16.021	1.580	2.857	1.102	2.797	1.167	1.630
*		9,9	17,8	69,7		41,7	58,3
*	14	71	-3.870	-305	-3.666	-720	-475
*		0,4	-24,2	-23,5		12,5	25,7
3211 Grundschule Jägersfreude	965	66	113	1	111	21	90
*		6,8	16,3			18,9	81,1
*	3	2	-205	0	-192	-23	-28
*		0,2	-22,8			4,4	42,1
3212 Gaststätte "Zum Schlösschen"	656	61	61	0	58	5	53
*		9,3	15,6			8,6	91,4
*	5	4	-157	0	-153	-23	-33
*		0,5	-25,9			-4,6	50,6
3219 Briefwahlbezirk Jägersfreude	0	0	86	86	85	22	63
*						25,9	74,1
*	0	0	-24	-24	-18	-1	19
*						3,6	31,4
32 JÄGERSFREUDE	1.621	127	260	87	254	48	206
*		7,8	16,0	68,5		18,9	81,1
*	8	6	-386	-24	-363	-47	-42
*		0,3	-24,0	-23,2		3,5	40,9
3311 Kindergarten Herrensohr	984	82	131	0	130	23	107
*		8,3	19,5			17,7	82,3
*	3	12	-249	0	-216	-49	-30
*		1,2	-25,9			-3,1	42,7
3312 Feuerwache Herrensohr	846	80	74	0	72	20	52
*		9,5	15,8			27,8	72,2
*	1	0	-182	0	-174	-32	-30
*		0,0	-23,3			6,6	38,9
3319 Briefwahlbezirk Herrensohr	0	0	120	120	116	44	72
*						37,9	62,1
*	0	0	-19	-19	-20	-2	28
*						4,1	29,7
33 HERRENSOHR	1.830	162	325	120	318	87	231
*		8,9	17,8	74,1		27,4	72,6
*	4	12	-450	-19	-410	-83	-32
*		0,6	-24,7	-18,6		4,0	36,5
3411 Gustav Adolf Haus	830	53	87	1	86	27	59
*		6,4	14,7			31,4	68,6
*	2	9	-203	1	-188	-56	-33
*		1,1	-25,2			1,1	35,0
3412 Grundschule Scheidt	602	60	84	1	81	24	57
*		10,0	20,6			29,6	70,4
*	2	3	-165	1	-142	-21	-38
*		0,5	-29,6			9,5	27,8
3413 Grundschule Scheidt	1.228	138	264	4	259	87	172
*		11,2	29,0			33,6	66,4
*	-2	5	-349	4	-336	-85	-49
*		0,4	-30,8			4,7	29,3
3419 Briefwahlbezirk Scheidt	0	0	167	167	166	75	91
*						45,2	54,8
*	0	0	-48	-48	-41	1	22
*						9,4	21,5

Vorläufiges Endergebnis der Stichwahl zum Regionalverbandsdirektor vom 21. Juni 2009 nach Wahlbezirken
und die Veränderung gegenüber der Wahl zum Regionalverbandsdirektor vom 7. Juni 2009 (* absolut und in %-Punkten)

Wahlbezirk	Wahlberechtigte		Wähler		gültig D	Rainer Grün CDU D1	Peter Gillo SPD D2
	Insg.	ausgestellte Wahlscheine (WS)	Insg. A)	darunter mit WS B1			
	A	A2	B	B1			
341 Scheidt	2.660	251	602	173	592	213	379
*		9,4	22,6	68,9		36,0	64,0
*	2	17	-765	-42	-707	-161	-98
*		0,6	-28,8	-23,0		7,2	27,3
3421 Berg-Cafe	689	108	130	0	130	75	55
*		15,7	30,9			57,7	42,3
*	3	3	-216	-1	-201	-69	-15
*		0,4	-32,6			14,2	21,2
3429 Briefwahlbezirk Scheidterberg	0	0	83	83	82	46	36
*						56,1	43,9
*	0	0	-7	-7	-5	14	25
*						19,3	31,3
342 Scheidterberg	689	108	213	83	212	121	91
*		15,7	30,9	76,9		57,1	42,9
*	3	3	-223	-8	-206	-55	10
*		0,4	-32,6	-9,8		15,0	23,5
34 Briefwahl Scheidt	0	0	250	250	248	121	127
*						48,8	51,2
*	0	0	-55	-55	-46	15	47
*						12,7	24,0
34 SCHEIDT	3.349	359	815	256	804	334	470
*		10,7	24,3	71,3		41,5	58,5
*	5	20	-988	-50	-913	-216	-88
*		0,6	-29,6	-19,0		9,5	26,0
3 Briefwahl Bezirk Dudweiler	0	0	1.537	1.537	1.496	651	845
*						43,5	56,5
*	0	0	-419	-419	-394	1	274
*						9,1	26,3
3 Bezirk D U D W E I L E R	22.821	2.228	4.257	1.565	4.173	1.636	2.537
*		9,8	18,7	70,2		39,2	60,8
*	31	109	-5.694	-398	-5.352	-1.066	-637
*		0,5	-25,0	-22,4		10,8	27,5
4211 Festhalle Schafbrücke	680	66	123	1	122	45	77
*		9,7	25,1			36,9	63,1
*	-3	1	-148	-5	-141	-33	-26
*		0,2	-23,1			7,2	24,0
4212 Grundschule Schafbrücke	928	121	132	0	129	35	94
*		13,0	23,6			27,1	72,9
*	-2	11	-281	0	-256	-75	-33
*		1,2	-31,4			-1,4	39,9
4213 Festhalle Schafbrücke	690	82	110	2	109	54	55
*		11,9	24,5			49,5	50,5
*	0	10	-177	1	-168	-46	-43
*		1,5	-26,5			13,4	15,1
4219 Briefwahlbezirk Schafbrücke	0	0	194	194	192	76	116
*						39,6	60,4
*	0	0	-28	-28	-27	11	23
*						9,9	18,0
42 SCHAFFBRÜCKE	2.298	269	559	197	552	210	342
*		11,7	24,3	73,2		38,0	62,0
*	-5	22	-634	-32	-592	-143	-79
*		1,0	-27,5	-19,5		7,2	25,2
4311 Festhalle Bischmisheim	928	103	163	2	161	33	128
*		11,1	25,8			20,5	79,5
*	0	3	-271	2	-246	-45	-74
*		0,3	-30,9			1,3	29,9
4312 Festhalle Bischmisheim	774	70	136	0	134	34	100
*		9,0	24,3			25,4	74,6
*	-2	-1	-210	0	-201	-47	-52
*		-0,1	-28,8			1,2	29,3
4313 Festhalle Bischmisheim	767	92	139	4	138	49	89
*		12,0	27,0			35,5	64,5
*	1	2	-194	4	-186	-52	-40
*		0,3	-27,3			4,3	24,7
4314 Festhalle Bischmisheim	924	106	134	0	131	48	83
*		11,5	23,0			36,6	63,4
*	0	9	-267	0	-252	-57	-68
*		1,0	-30,1			9,2	23,9
4319 Briefwahlbezirk Bischmisheim	0	0	275	275	268	98	170
*						36,6	63,4
*	0	0	-56	-56	-44	21	41
*						11,9	22,1
43 BISCHMISHEIM	3.393	371	847	281	832	262	570
*		10,9	25,0	75,7		31,5	68,5
*	-1	13	-998	-50	-929	-180	-193
*		0,4	-29,4	-16,7		6,4	25,2

Vorläufiges Endergebnis der Stichwahl zum Regionalverbandsdirektor vom 21. Juni 2009 nach Wahlbezirken
und die Veränderung gegenüber der Wahl zum Regionalverbandsdirektor vom 7. Juni 2009 (* absolut und in %-Punkten)

Wahlbezirk	Wahlberechtigte		Wähler		gültig D	Rainer Grün CDU D1	Peter Gillo SPD D2
	Insg.	ausgestellte Wahlscheine (WS)	Insg. A)	darunter mit WS B1			
	A	A2	B	B1			
4411 Sporthalle Ensheim	962	90	135	0	134	71	63
*		9,4	21,0			53,0	47,0
*	-1	3	-280	0	-248	-96	-37
		0,3	-30,1			9,3	20,8
4412 Sporthalle Ensheim	1.005	94	137	2	135	57	78
*		9,4	20,6			42,2	57,8
*	1	1	-337	2	-323	-91	-54
		0,1	-34,8			9,9	29,0
4413 Sporthalle Ensheim	1.011	133	120	6	119	63	56
*		13,2	21,7			52,9	47,1
*	2	11	-267	5	-249	-86	-32
		1,1	-27,4			12,5	23,1
4419 Briefwahlbezirk Ensheim	0	0	236	236	232	123	109
*	0	0	-31	-31	-22	6	44
*						7,0	21,4
44 ENSHEIM	2.978	317	628	244	620	314	306
*		10,6	21,1	77,0		50,6	49,4
*	2	15	-915	-24	-842	-267	-79
		0,5	-30,8	-11,8		10,9	23,0
4511 Feuerwehr-Gerätehaus Brebach	451	18	35	1	34	14	20
*		4,0	76,9			41,2	58,8
*	-2	-2	-101	1	-94	-22	-15
		-0,4	42,5			13,1	31,5
4519 Briefwahlbezirk Brebach	0	0	312	312	309	102	207
*	0	0	292	292	290	33,0	67,0
*						97	203
						6,7	45,9
451 Brebach	451	18	347	313	343	116	227
*		4,0	76,9	1738,9		33,8	66,2
*	-2	-2	191	293	196	75	188
		-0,4	42,5	1638,9		5,9	39,7
4521 Städtischer Kindergarten Neufechingen	827	50	93	0	91	20	71
*		6,1	16,0			22,0	78,0
*	1	5	-148	0	-139	-28	-34
		0,6	-18,0			1,1	32,4
4522 Turnhalle Brebach	963	96	215	1	213	70	143
*		10,0	30,2			32,9	67,1
*	-2	0	-166	-1	-156	-32	-12
		0,0	-18,2			5,2	25,1
4529 Briefwahlbezirk Neufechingen	0	0	115	115	112	38	74
*	0	0	-11	-11	-13	33,9	66,1
*						9	19
						10,7	22,1
452 Neufechingen	1.790	146	423	116	416	128	288
*		8,2	23,6	79,5		30,8	69,2
*	-1	5	-325	-12	-308	-51	-27
		0,3	-18,1	-11,3		6,0	25,7
4531 Feuerwehrgerätehaus Fechingen	744	75	110	0	108	31	77
*		10,1	21,7			28,7	71,3
*	-1	1	-200	0	-179	-46	-41
		0,2	-29,3			1,9	30,2
4532 Feuerwehrgerätehaus Fechingen	509	69	75	1	73	21	52
*		13,6	24,1			28,8	71,2
*	2	2	-140	1	-136	-33	-26
		0,3	-30,8			2,9	33,9
4533 Grundschule Hasenberg	1.072	137	140	2	136	61	75
*		12,8	21,9			44,9	55,1
*	-5	2	-287	2	-269	-94	-41
		0,3	-29,6			6,6	26,5
4539 Briefwahlbezirk Fechingen	0	0	194	194	187	79	108
*	0	0	-67	-67	-61	42,2	57,8
*						4	17
						12,0	21,1
453 Fechingen	2.325	281	519	197	504	192	312
*		12,1	22,3	70,1		38,1	61,9
*	-4	5	-694	-64	-645	-169	-91
		0,2	-29,8	-24,5		6,7	26,8
45 Briefwahl Brebach-Fechingen	0	0	621	621	608	219	389
*						36,0	64,0
*	0	0	214	214	216	110	239
						8,2	25,7
45 BREBACH-FECHINGEN	4.566	445	1.289	626	1.263	436	827
*		9,8	28,2	140,7		34,5	65,5
*	-7	8	-828	217	-757	-145	70
		0,2	-18,1	47,1		5,8	28,0

Vorläufiges Endergebnis der Stichwahl zum Regionalverbandsdirektor vom 21. Juni 2009 nach Wahlbezirken
und die Veränderung gegenüber der Wahl zum Regionalverbandsdirektor vom 7. Juni 2009 (* absolut und in %-Punkten)

Wahlbezirk	Wahlberechtigte		Wähler		gültig D	Rainer Grün CDU D1	Peter Gillo SPD D2
	Insg.	ausgestellte Wahlscheine (WS)	Insg. A)	darunter mit WS B1			
	A	A2	B	B1			
4611 Feuerwehrgerätehaus Eschringen	1.094	118	233	4	230	95	135
*		10,8	28,5			41,3	58,7
*	-2	6	-326	4	-297	-74	-43
*		0,6	-32,1			9,2	24,9
4619 Briefwahlbezirk Eschringen	0	0	79	79	78	37	41
*						47,4	52,6
*	0	0	-26	-26	-22	4	9
*						14,4	20,6
46 ESCHRINGEN	1.094	118	312	83	308	132	176
*		10,8	28,5	70,3		42,9	57,1
*	-2	6	-352	-22	-319	-70	-34
*		0,6	-32,1	-23,4		10,6	23,7
4711 Gemeindezentrum Güdingen	990	108	171	0	166	69	97
*		10,9	25,3			41,6	58,4
*	-3	5	-241	0	-235	-42	-51
*		0,5	-25,7			13,9	21,5
4712 Gemeindezentrum Güdingen	827	45	114	0	112	34	78
*		5,4	17,8			30,4	69,6
*	2	-4	-160	-4	-152	-25	-27
*		-0,5	-20,9			8,0	29,9
4713 Gemeindezentrum Güdingen	890	157	164	0	162	85	77
*		17,6	31,4			52,5	47,5
*	-3	7	-241	0	-233	-82	-21
*		0,8	-29,4			10,2	22,7
4719 Briefwahlbezirk Alt-Güdingen	0	0	228	228	227	95	132
*						41,9	58,1
*	0	0	-50	-50	-43	18	50
*						13,3	27,8
471 Alt-Güdingen	2.707	310	677	228	667	283	384
*		11,5	25,0	73,5		42,4	57,6
*	-4	8	-692	-54	-663	-131	-49
*		0,3	-25,5	-19,8		11,3	25,0
4721 Gasthaus "Zur Saarschleuse"	817	71	129	3	129	48	81
*		8,7	22,0			37,2	62,8
*	4	1	-220	3	-209	-45	-41
*		0,1	-28,9			9,7	26,7
4722 Peugeot-Automobile	634	50	60	2	59	27	32
*		7,9	15,1			45,8	54,2
*	0	-2	-117	2	-114	-26	-20
*		-0,3	-20,4			15,1	24,2
4729 Briefwahlbezirk Schönbach	0	0	86	86	84	28	56
*						33,3	66,7
*	0	0	-27	-27	-25	1	20
*						8,6	33,6
472 Schönbach	1.451	121	275	91	272	103	169
*		8,3	19,0	75,2		37,9	62,1
*	4	-1	-364	-22	-348	-70	-41
*		-0,1	-25,2	-17,4		10,0	28,3
47 Briefwahl Güdingen	0	0	314	314	311	123	188
*						39,5	60,5
*	0	0	-77	-77	-68	19	70
*						12,1	29,3
47 GÜDINGEN	4.158	431	952	319	939	386	553
*		10,4	22,9	74,0		41,1	58,9
*	0	7	-1.056	-76	-1.011	-201	-90
*		0,2	-25,4	-19,1		11,0	25,9
4811 Festhalle Bübingen	1.169	127	209	7	207	108	99
*		10,9	25,5			52,2	47,8
*	2	0	-336	7	-321	-116	-52
*		0,0	-31,3			9,7	19,2
4812 Grundschule Bübingen	798	131	171	0	167	107	60
*		16,4	32,9			64,1	35,9
*	0	4	-204	0	-194	-68	-12
*		0,5	-28,9			15,6	16,0
4813 Kath. Pfarramt St. Katharina	812	88	122	2	121	45	76
*		10,8	22,6			37,2	62,8
*	0	4	-250	2	-241	-57	-70
*		0,5	-32,8			9,0	22,5
4819 Briefwahlbezirk Bübingen	0	0	242	242	239	140	99
*						58,6	41,4
*	0	0	-72	-72	-64	5	14
*						14,0	13,4
48 BÜBINGEN	2.779	346	744	251	734	400	334
*		12,5	26,8	72,5		54,5	45,5
*	2	8	-862	-63	-820	-236	-120
*		0,3	-31,1	-20,4		13,6	16,3

Vorläufiges Endergebnis der Stichwahl zum Regionalverbandsdirektor vom 21. Juni 2009 nach Wahlbezirken
und die Veränderung gegenüber der Wahl zum Regionalverbandsdirektor vom 7. Juni 2009 (* absolut und in %-Punkten)

Wahlbezirk	Wahlberechtigte		Wähler		gültig D	Rainer Grün CDU D1	Peter Gillo SPD D2
	Insg.	ausgestellte Wahlscheine (WS)	Insg. A)	darunter mit WS B1			
	A	A2	B	B1			
4 Briefwahl Bezirk Halberg	0	0	1.961	1.961	1.928	816	1.112
* *	0	0	-76	-76	-31	42,3 176 9,7	57,7 440 23,4
4 Bezirk H A L B E R G	21.266	2.297	5.331	2.001	5.248	2.140	3.108
* *	-11	10,8 79 0,4	25,1 -5.645 -26,5	87,1 -50 -5,4	-5.270	40,8 -1.242 8,6	59,2 -525 24,7
Urnenwahl S A A R B R Ü C K E N B)	125.395	14.913	18.449	362	18.212	6.323	11.889
* *	-470	533	14,4 -31.264 -24,9	0,0 83 0,0	-29.541	34,7 -6.715 7,4	65,3 -5.510 28,8
Briefwahl S A A R B R Ü C K E N	14.913	14.913	10.378	10.378	10.193	4.067	6.126
* *	533	533	-2.474	-2.474	-2.302	39,9 158 8,6	60,1 1.657 24,3
STADT S A A R B R Ü C K E N	140.308	14.913	28.827	10.740	28.405	10.390	18.015
* *	63	10,6 533 0,4	20,5 -33.738 -24,1	72,0 -2.391 -19,3	-31.843	36,6 -6.557 8,4	63,4 -3.853 27,1

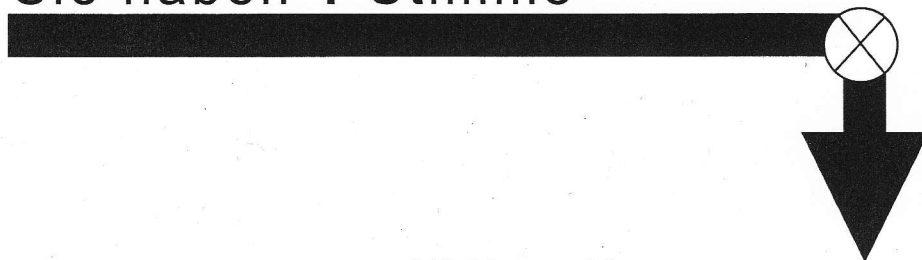
A) Wahlbeteiligung in den Wahlbezirken incl. Briefwähler (Schätzung)

B) Wahlbeteiligung ohne WS

Stimmzettel

für die Wahl des Regionalverbandsdirektors
des Regionalverbandes Saarbrücken
am 21. Juni 2009

Sie haben 1 Stimme



	Bewerber	Wahlvorschlag	
1	Gillo, Peter Diplomsozialarbeiter Rotenbühler Weg 21 66123 Saarbrücken	Partei SPD Sozialdemokratische Partei Deutschlands	<input type="radio"/>
2	Grün, Rainer Staatssekretär Ringstr. 3 66640 Namborn	Partei CDU Christlich Demokratische Union Deutschlands	<input type="radio"/>