

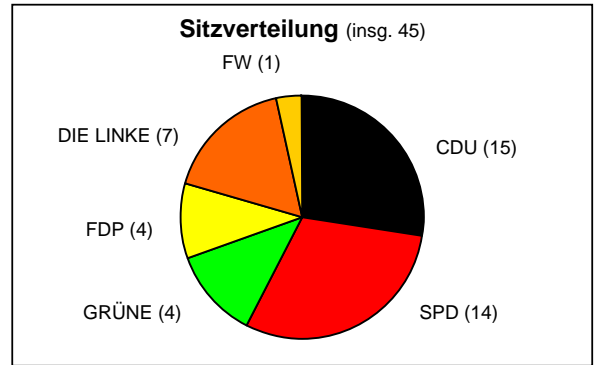
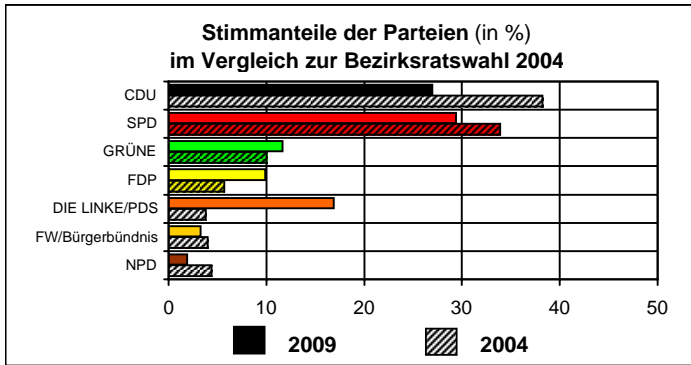
# **AMTLICHES ENDERGEBNIS DER WAHL ZUR REGIONALVERSAMMLUNG VOM**

**7. Juni 2009**

HERAUSGEBER:

LANDESHAUPTSTADT SAARBRÜCKEN  
AMT FÜR ENTWICKLUNGSPLANUNG, STATISTIK UND WAHLEN

# Wahl der Regionalversammlung am 7. Juni 2009 - Übersicht



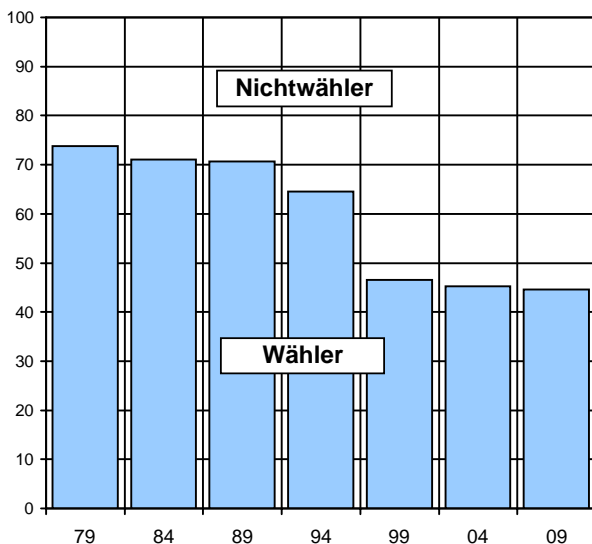
## Amtliches Endergebnis in der Landeshauptstadt Saarbrücken

Wahlberechtigte und Wähler	2009		Veränderung gegenüber 2004		Sitze 2009	Sitze 2004
	absolut	in %	absolut	in % Punkte		
<b>Wahlberechtigte</b>	<b>140.245</b>	<b>100,0</b>	-1.501			
- ohne Wahlschein	125.867	89,7	-906	0,3		
- mit Wahlschein	14.378	10,3	-595	-0,3		
<b>Abgegebene Stimmen</b>	<b>62.576</b>	<b>44,6</b>	-1.434	-0,6		
- Urnenwahl	49.721	0,0	-1.023			
darunter mit Wahlschein	279	0,0	-12			
- Briefwahl	12.855	0,0	-275			
<b>Gültige Stimmen</b>	<b>60.842</b>	<b>97,2</b>	-784	0,9		
- Urnenwahl	48.226	97,0	-527	0,9		
- Briefwahl	12.616	98,1	-257	1,1		
<b>Ungültige Stimmen</b>	<b>1.734</b>	<b>2,8</b>	-650	-0,9		
- Urnenwahl	1.495	3,0	-496	-0,9		
- Briefwahl	239	1,9	-154	-1,1		
<b>Stimmanteile der Parteien</b>						
<b>CDU</b>	<b>16.424</b>	<b>27,0</b>	-7.119	-11,2	<b>15</b>	22
<b>SPD</b>	<b>17.884</b>	<b>29,4</b>	-2.996	-4,5	<b>14</b>	18
<b>GRÜNE</b>	<b>7.102</b>	<b>11,7</b>	922	1,7	<b>4</b>	3
<b>FDP</b>	<b>6.009</b>	<b>9,9</b>	2.471	4,2	<b>4</b>	2
<b>DIE LINKE <sup>1)</sup></b>	<b>10.267</b>	<b>16,9</b>	7.943	13,1	<b>7</b>	
<b>FW <sup>2)</sup></b>	<b>1.985</b>	<b>3,3</b>	-483	-0,7	<b>1</b>	
<b>NPD</b>	<b>1.171</b>	<b>1,9</b>	-1.522	-2,5		

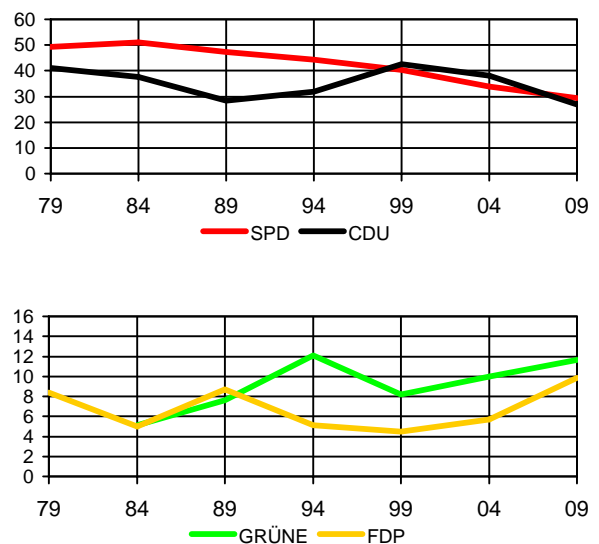
1) 2004 PDS; ab Herbst 2007 Zusammenschluß von PDS und WASG zur Partei DIE LINKE.

2) Vergleich 2004 mit Bürgerbündnis

**Wahlbeteiligung in %**



**Stimmanteile der Parteien in %**



**Amtliches Endergebnis der Wahl zur Regionalversammlung vom 7. Juni 2009 nach Wahlbezirken**  
und die Veränderung gegenüber der Stadtverbandsstagswahl vom 13. Juni 2004 (\* absolut und in %-Punkten)

Wahlbezirk	Wahlberechtigte		Wähler		gültig	CDU	SPD	GRÜNE	FDP	DIE LINKE <sup>1)</sup>	FW <sup>2)</sup>	NPD
	Insg.	ausgWS	Insg. A)	darunter mit WS								
	A	A2	B	B1								
1111 Ludwigsgymnasium	904	89	230	2	225	66	55	29	27	35	10	3
*		9,9	32,0			29,3	24,4	12,9	12,0	15,6	4,4	1,3
*	-41	-8	-6	2	-2	-21	-12	-5	12	23	5	-4
		-0,4	0,2			-9,0	-5,1	-2,1	5,4	10,3	2,2	-1,8
1112 Gymnasium Am Schloß	1.073	190	388	53	380	120	114	49	37	49	8	3
*		17,7	48,0			31,6	30,0	12,9	9,7	12,9	2,1	0,8
*	3	13	-9	-3	-7	-27	-16	-15	14	37	1	-1
		1,2	-0,2			-6,4	-3,6	-3,6	3,8	9,8	0,3	-0,2
1119 Briefwahlbezirk Schloßplatz	0	0	186	186	185	46	69	29	16	22	3	0
*						24,9	37,3	15,7	8,6	11,9	1,6	0,0
*	0	0	3	3	8	-21	3	11	4	21	-5	-5
						-13,0	0,0	5,5	1,9	11,3	-2,9	-2,8
<b>111 Schloßplatz</b>	<b>1.977</b>	<b>279</b>	<b>804</b>	<b>241</b>	<b>790</b>	<b>232</b>	<b>238</b>	<b>107</b>	<b>80</b>	<b>106</b>	<b>21</b>	<b>6</b>
*		14,1	40,7	86,4		29,4	30,1	13,5	10,1	13,4	2,7	0,8
*	-38	5	-12	2	-1	-69	-25	-9	30	81	1	-10
		0,5	0,2	-0,8		-8,7	-3,1	-1,1	3,8	10,3	0,1	-1,3
1121 Gymnasium Am Schloß	918	135	412	0	400	91	125	82	58	22	22	0
*		14,7	55,6			22,8	31,3	20,5	14,5	5,5	5,5	0,0
*	-21	-19	-2	-1	-5	-44	1	14	12	15	0	-3
		-1,7	-1,2			-10,6	0,6	3,7	3,1	3,8	0,1	-0,7
1122 Hohe-Wacht-Schule	661	132	309	49	302	94	81	55	35	26	6	5
*		20,0	61,3			31,1	26,8	18,2	11,6	8,6	2,0	1,7
*	-19	-19	9	8	13	-2	6	10	3	14	-8	-10
		-2,2	0,0			-2,1	0,9	2,6	0,5	4,5	-2,9	-3,5
1129 Briefwahlbezirk Reppersberg	0	0	194	194	192	72	45	25	26	14	10	0
*						37,5	23,4	13,0	13,5	7,3	5,2	0,0
*	0	0	-42	-42	-39	-32	-9	-6	3	8	3	-6
						-7,5	0,1	-0,4	3,6	4,7	2,2	-2,6
<b>112 Reppersberg</b>	<b>1.579</b>	<b>267</b>	<b>915</b>	<b>243</b>	<b>894</b>	<b>257</b>	<b>251</b>	<b>162</b>	<b>119</b>	<b>62</b>	<b>38</b>	<b>5</b>
*		16,9	57,9	91,0		28,7	28,1	18,1	13,3	6,9	4,3	0,6
*	-40	-38	-35	-35	-31	-78	-2	18	18	37	-5	-19
		-1,9	-0,7	-0,1		-7,5	0,7	2,6	2,4	4,2	-0,4	-2,0
1131 Ludwigsgymnasium	1.006	61	255	0	244	57	72	37	20	44	6	8
*		6,1	29,6			23,4	29,5	15,2	8,2	18,0	2,5	3,3
*	10	4	-37	0	-30	-16	-35	4	4	27	-8	-6
		0,3	-4,4			-3,3	-9,5	3,1	2,4	11,8	-2,7	-1,8
1132 Ludwigsgymnasium	1.145	154	325	26	312	73	90	49	19	68	4	9
*		13,5	37,8			23,4	28,8	15,7	6,1	21,8	1,3	2,9
*	70	39	43	0	38	-12	-7	15	3	53	-14	0
		2,8	2,9			-7,6	-6,6	3,3	0,3	16,3	-5,3	-0,4
1133 Ludwigsgymnasium	773	50	211	0	207	42	50	21	22	64	2	6
*		6,5	31,8			20,3	24,2	10,1	10,6	30,9	1,0	2,9
*	5	-1	-20	-1	-13	-39	-28	8	13	55	-7	-15
		-0,2	-3,6			-16,5	-11,3	4,2	6,5	26,8	-3,1	-6,6
1139 Briefwahlbezirk Malstatter Straße	0	0	186	186	185	37	58	27	15	41	2	5
*						20,0	31,4	14,6	8,1	22,2	1,1	2,7
*	0	0	5	5	21	-14	-10	7	10	38	-5	-5
						-11,1	-10,1	2,4	5,1	20,3	-3,2	-3,4
<b>113 Malstatter Straße</b>	<b>2.924</b>	<b>265</b>	<b>977</b>	<b>212</b>	<b>948</b>	<b>209</b>	<b>270</b>	<b>134</b>	<b>76</b>	<b>217</b>	<b>14</b>	<b>28</b>
*		9,1	33,4	80,0		22,0	28,5	14,1	8,0	22,9	1,5	3,0
*	85	42	-9	4	16	-81	-80	34	30	173	-34	-26
		1,2	-1,3	-13,3		-9,1	-9,1	3,4	3,1	18,2	-3,7	-2,8
1141 Wirtschaftsgymnasium	1.027	148	418	0	405	136	104	53	62	34	14	2
*		14,4	54,2			33,6	25,7	13,1	15,3	8,4	3,5	0,5
*	41	-51	44	-1	52	-9	11	-1	33	24	0	-6
		-5,8	-1,9			-7,5	-0,7	-2,2	7,1	5,6	-0,5	-1,8
1142 Gesamtschule Bellevue	741	125	276	0	271	91	59	42	27	31	17	4
*		16,9	53,1			33,6	21,8	15,5	10,0	11,4	6,3	1,5
*	-27	-27	29	-4	29	-13	-1	11	6	20	8	-2
		-2,9	3,1			-9,4	-3,0	2,7	1,3	6,9	2,6	-1,0
1143 Hohe-Wacht-Schule	739	120	322	0	314	90	88	50	37	31	14	4
*		16,2	58,8			28,7	28,0	15,9	11,8	9,9	4,5	1,3
*	3	24	-25	-1	-22	-54	9	11	-3	22	-5	-2
		3,2	-0,1			-14,2	4,5	4,3	-0,1	7,2	-1,2	-0,5
1149 Briefwahlbezirk Triller	0	0	369	369	364	130	77	34	47	41	28	7
*						35,7	21,2	9,3	12,9	11,3	7,7	1,9
*	0	0	-34	-34	-30	-64	-6	-16	10	36	10	0
						-13,5	0,1	-3,3	3,5	10,0	3,1	0,1
<b>114 Triller</b>	<b>2.507</b>	<b>393</b>	<b>1.385</b>	<b>369</b>	<b>1.354</b>	<b>447</b>	<b>328</b>	<b>179</b>	<b>173</b>	<b>137</b>	<b>73</b>	<b>17</b>
*		15,7	55,2	93,9		33,0	24,2	13,2	12,8	10,1	5,4	1,3
*	17	-54	14	-40	29	-140	13	5	46	102	13	-10
		-2,3	0,2	2,4		-11,3	0,5	0,1	3,2	7,5	0,9	-0,8
1151 Kinderstätte Heilig Kreuz	640	57	132	0	129	40	38	2	7	32	2	8
*		8,9	28,9			31,0	29,5	1,6	5,4	24,8	1,6	6,2
*	-66	-18	-79	0	-68	-44	-28	-2	-3	29	-4	-16
		-1,7	-11,1			-11,6	-4,0	-0,5	0,4	23,3	-1,5	-6,0

1) 2004 PDS; ab Herbst 2007 Zusammenschluß von PDS und WASG zur Partei DIE LINKE.

2) Vergleich 2004 mit Bürgerbündnis

**Amtliches Endergebnis der Wahl zur Regionalversammlung vom 7. Juni 2009 nach Wahlbezirken**  
und die Veränderung gegenüber der Stadtverbandstagswahl vom 13. Juni 2004 (\* absolut und in %-Punkten)

Wahlbezirk	Wahlberechtigte		Wähler		gültig	CDU	SPD	GRÜNE	FDP	DIE LINKE <sup>1)</sup>	FW <sup>2)</sup>	NPD
	Insg.	ausgWS	Insg. A)	darunter mit WS								
	A	A2	B	B1								
1152 Kinderstätte Heilig Kreuz	534	34	88	0	88	22	26	2	7	27	0	4
*		6,4	22,4			25,0	29,5	2,3	8,0	30,7	0,0	4,5
*	-102	-11	-96	0	-86	-25	-49	-2	-2	22	-2	-28
		-0,7	-13,2			-2,0	-13,6	0,0	2,8	27,8	-1,1	-13,8
1153 Kinderstätte Heilig Kreuz	290	41	72	0	71	25	20	2	11	9	1	3
*		14,1	37,9			35,2	28,2	2,8	15,5	12,7	1,4	4,2
*	-16	0	-22	0	-22	-21	-5	1	3	6	-2	-4
		0,7	-5,5			-14,3	1,3	1,7	6,9	9,5	-1,8	-3,3
1159 Briefwahlbezirk Glockenwald	0	0	122	122	122	15	39	7	6	48	3	4
*						12,3	32,0	5,7	4,9	39,3	2,5	3,3
*	0	0	-30	-30	-20	-23	-43	7	2	44	-3	-4
						-14,5	-25,8	5,7	2,1	36,5	-1,8	-2,4
<b>115 Glockenwald</b>	<b>1.464</b>	<b>132</b>	<b>414</b>	<b>122</b>	<b>410</b>	<b>102</b>	<b>123</b>	<b>13</b>	<b>31</b>	<b>116</b>	<b>6</b>	<b>19</b>
*		<b>9,0</b>	<b>28,3</b>	<b>92,4</b>		<b>24,9</b>	<b>30,0</b>	<b>3,2</b>	<b>7,6</b>	<b>28,3</b>	<b>1,5</b>	<b>4,6</b>
*	<b>-184</b>	<b>-29</b>	<b>-227</b>	<b>-30</b>	<b>-196</b>	<b>-113</b>	<b>-125</b>	<b>4</b>	<b>0</b>	<b>101</b>	<b>-11</b>	<b>-52</b>
		<b>-0,8</b>	<b>-10,6</b>	<b>-2,0</b>		<b>-10,6</b>	<b>-10,9</b>	<b>1,7</b>	<b>2,4</b>	<b>25,8</b>	<b>-1,3</b>	<b>-7,1</b>
1161 Grundschule Ordensburg	913	112	206	0	200	36	57	18	12	65	4	8
*		12,3	33,3			18,0	28,5	9,0	6,0	32,5	2,0	4,0
*	-29	25	-54	0	-51	-38	-28	-1	-5	47	-6	-20
		3,0	-2,7			-11,5	-5,4	1,4	-0,8	25,3	-2,0	-7,2
1162 Wirtschaftsgymnasium	744	73	200	1	193	31	67	30	9	44	6	6
*		9,8	35,4			16,1	34,7	15,5	4,7	22,8	3,1	3,1
*	24	-7	-9	0	-9	-27	-11	-9	3	33	2	0
		-1,3	-3,7			-12,7	-3,9	-3,8	1,7	17,4	1,1	0,1
1163 Wirtschaftsgymnasium	935	89	369	0	359	65	126	62	28	54	14	10
*		9,5	47,8			18,1	35,1	17,3	7,8	15,0	3,9	2,8
*	-9	-19	23	-1	24	-7	3	-3	2	34	-4	-1
		-1,9	0,7			-3,4	-1,6	-2,1	0,0	9,1	-1,5	-0,5
1164 Gesamtschule Bellevue	1.439	154	700	1	685	198	212	79	72	90	30	4
*		10,7	58,0			28,9	30,9	11,5	10,5	13,1	4,4	0,6
*	20	-24	59	0	67	-51	37	-3	19	76	4	-15
		-1,8	1,4			-11,4	2,6	-1,7	1,9	10,9	0,2	-2,5
1169 Briefwahlbezirk Bellevue	0	0	373	373	367	85	137	33	36	56	18	2
*						23,2	37,3	9,0	9,8	15,3	4,9	0,5
*	0	0	-39	-39	-26	-41	-7	-25	15	36	0	-4
						-8,9	0,7	-5,8	4,5	10,2	0,3	-1,0
<b>116 Bellevue</b>	<b>4.031</b>	<b>428</b>	<b>1.848</b>	<b>375</b>	<b>1.804</b>	<b>415</b>	<b>599</b>	<b>222</b>	<b>157</b>	<b>309</b>	<b>72</b>	<b>30</b>
*		<b>10,6</b>	<b>45,8</b>	<b>87,6</b>		<b>23,0</b>	<b>33,2</b>	<b>12,3</b>	<b>8,7</b>	<b>17,1</b>	<b>4,0</b>	<b>1,7</b>
*	<b>6</b>	<b>-25</b>	<b>-20</b>	<b>-40</b>	<b>5</b>	<b>-164</b>	<b>-6</b>	<b>-41</b>	<b>34</b>	<b>226</b>	<b>-4</b>	<b>-40</b>
		<b>-0,6</b>	<b>-0,6</b>	<b>-4,0</b>		<b>-9,2</b>	<b>-0,4</b>	<b>-2,3</b>	<b>1,9</b>	<b>12,5</b>	<b>-0,2</b>	<b>-2,2</b>
<b>11 Briefwahl Alt-Saarbrücken</b>	<b>0</b>	<b>0</b>	<b>1.430</b>	<b>1.430</b>	<b>1.415</b>	<b>385</b>	<b>425</b>	<b>155</b>	<b>146</b>	<b>222</b>	<b>64</b>	<b>18</b>
*						<b>27,2</b>	<b>30,0</b>	<b>11,0</b>	<b>10,3</b>	<b>15,7</b>	<b>4,5</b>	<b>1,3</b>
*	<b>0</b>	<b>0</b>	<b>-137</b>	<b>-137</b>	<b>-86</b>	<b>-195</b>	<b>-72</b>	<b>-22</b>	<b>44</b>	<b>183</b>	<b>0</b>	<b>-24</b>
						<b>-11,4</b>	<b>-3,1</b>	<b>-0,8</b>	<b>3,5</b>	<b>13,1</b>	<b>0,3</b>	<b>-1,5</b>
<b>11 ALT-SAARBRÜCKEN</b>	<b>14.482</b>	<b>1.764</b>	<b>6.343</b>	<b>1.562</b>	<b>6.200</b>	<b>1.662</b>	<b>1.809</b>	<b>817</b>	<b>636</b>	<b>947</b>	<b>224</b>	<b>105</b>
*		<b>12,2</b>	<b>43,8</b>	<b>88,5</b>		<b>26,8</b>	<b>29,2</b>	<b>13,2</b>	<b>10,3</b>	<b>15,3</b>	<b>3,6</b>	<b>1,7</b>
*	<b>-154</b>	<b>-99</b>	<b>-289</b>	<b>-139</b>	<b>-178</b>	<b>-645</b>	<b>-225</b>	<b>11</b>	<b>158</b>	<b>720</b>	<b>-40</b>	<b>-157</b>
		<b>-0,6</b>	<b>-1,5</b>	<b>-2,8</b>		<b>-9,4</b>	<b>-2,7</b>	<b>0,5</b>	<b>2,8</b>	<b>11,7</b>	<b>-0,5</b>	<b>-2,4</b>
1211 Grundschule Rußhütte	994	96	385	0	374	107	106	35	34	71	13	8
*		9,7	47,6			28,6	28,3	9,4	9,1	19,0	3,5	2,1
*	-70	0	-25	0	-23	-57	-7	-3	12	49	-9	-8
		0,6	0,9			-12,7	-0,1	-0,2	3,5	13,4	-2,1	-1,9
1212 Grundschule Rußhütte	818	51	204	1	196	44	66	22	13	36	6	9
*		6,2	30,7			22,4	33,7	11,2	6,6	18,4	3,1	4,6
*	-9	0	-34	1	-27	-11	-28	-3	3	23	-5	-6
		0,1	-3,7			-2,2	-8,5	0,0	2,1	12,5	-1,9	-2,1
1219 Briefwahlbezirk Rußhütte	0	0	135	135	133	38	42	5	8	37	1	2
*						28,6	31,6	3,8	6,0	27,8	0,8	1,5
*	0	0	2	2	4	-14	-2	-4	5	26	-5	-2
						-11,7	-2,5	-3,2	3,7	19,3	-3,9	-1,6
<b>121 Rußhütte</b>	<b>1.812</b>	<b>147</b>	<b>724</b>	<b>136</b>	<b>703</b>	<b>189</b>	<b>214</b>	<b>62</b>	<b>55</b>	<b>144</b>	<b>20</b>	<b>19</b>
*		<b>8,1</b>	<b>40,0</b>	<b>92,5</b>		<b>26,9</b>	<b>30,4</b>	<b>8,8</b>	<b>7,8</b>	<b>20,5</b>	<b>2,8</b>	<b>2,7</b>
*	<b>-79</b>	<b>0</b>	<b>-57</b>	<b>3</b>	<b>-46</b>	<b>-82</b>	<b>-37</b>	<b>-10</b>	<b>20</b>	<b>98</b>	<b>-19</b>	<b>-16</b>
		<b>0,3</b>	<b>-1,3</b>	<b>2,0</b>		<b>-9,3</b>	<b>-3,1</b>	<b>-0,8</b>	<b>3,2</b>	<b>14,3</b>	<b>-2,4</b>	<b>-2,0</b>
1221 Rodenhofschule	943	103	317	0	305	84	76	41	23	60	15	6
*		10,9	43,7			27,5	24,9	13,4	7,5	19,7	4,9	2,0
*	-30	-7	-41	-1	-43	-57	-36	18	-4	44	-4	-4
		-0,4	-3,9			-13,0	-7,3	6,8	-0,2	15,1	-0,5	-0,9
1222 Rodenhofschule	641	79	268	0	259	79	67	46	27	28	9	3
*		12,3	53,2			30,5	25,9	17,8	10,4	10,8	3,5	1,2
*	-23	-17	7	0	12	-38	-3	17	17	17	3	-1
		-2,1	0,1			-16,9	-2,5	6,0	6,4	6,4	1,0	-0,5
1223 Kath. Kindergarten St. Albert	1.132	94	411	0	399	86	125	34	29	115	6	4
*		8,3	43,8			21,6	31,3	8,5	7,3	28,8	1,5	1,0
*	-40	1	-68	0	-46	-58	-50	10	2	100	-24	-26
		0,4	-4,6			-10,8	-8,0	3,1	1,2	25,5	-5,2	-5,7

1) 2004 PDS; ab Herbst 2007 Zusammenschluß von PDS und WASG zur Partei DIE LINKE.

2) Vergleich 2004 mit Bürgerbündnis

**Amtliches Endergebnis der Wahl zur Regionalversammlung vom 7. Juni 2009 nach Wahlbezirken**  
und die Veränderung gegenüber der Stadtverbandstagswahl vom 13. Juni 2004 (\* absolut und in %-Punkten)

Wahlbezirk	Wahlberechtigte		Wähler		gültig	CDU	SPD	GRÜNE	FDP	DIE LINKE <sup>1)</sup>	FW <sup>2)</sup>	NPD
	Insg.	ausgWS	Insg. A)	darunter mit WS								
	A	A2	B	B1								
1224 Kath. Kindergarten St. Albert	912	75	298	5	276	70	69	27	28	76	6	0
*		8,2	40,1			25,4	25,0	9,8	10,1	27,5	2,2	0,0
*	-52	4	-35	4	-43	-43	-36	2	9	54	-19	-10
		0,9	-1,4			-10,1	-7,9	1,9	4,2	20,6	-5,7	-3,1
1225 Rodenhofscheule	865	75	296	1	288	57	104	28	14	64	10	11
*		8,7	42,1			19,8	36,1	9,7	4,9	22,2	3,5	3,8
*	-29	3	-5	1	4	-23	-6	11	-1	43	-4	-16
		0,6	0,7			-8,4	-2,6	3,7	-0,4	14,8	-1,5	-5,7
1226 Rodenhofscheule	876	89	359	0	346	92	103	43	27	58	16	7
*		10,2	50,4			26,6	29,8	12,4	7,8	16,8	4,6	2,0
*	8	-4	4	0	-7	-28	-19	8	4	39	-1	-10
		-0,6	-0,8			-7,4	-4,8	2,5	1,3	11,4	-0,2	-2,8
1228 Briefwahlbezirk Rodenhof	0	0	250	250	249	95	59	19	28	31	13	4
*						38,2	23,7	7,6	11,2	12,4	5,2	1,6
*	0	0	-35	-35	-29	-28	-30	-5	15	28	-4	-5
						-6,1	-8,3	-1,0	6,6	11,4	-0,9	-1,6
1229 Briefwahlbezirk Rodenhof	0	0	221	221	214	59	61	23	13	49	6	3
*						27,6	28,5	10,7	6,1	22,9	2,8	1,4
*	0	0	-4	-4	0	-15	-25	9	5	35	-7	-2
						-7,0	-11,7	4,2	2,3	16,4	-3,3	-0,9
<b>122 Rodenhof</b>	<b>5.369</b>	<b>515</b>	<b>2.420</b>	<b>477</b>	<b>2.336</b>	<b>622</b>	<b>664</b>	<b>261</b>	<b>189</b>	<b>481</b>	<b>81</b>	<b>38</b>
*		<b>9,6</b>	<b>45,1</b>	<b>92,6</b>	<b>26,6</b>	<b>26,6</b>	<b>28,4</b>	<b>11,2</b>	<b>8,1</b>	<b>20,6</b>	<b>3,5</b>	<b>1,6</b>
*	<b>-166</b>	<b>-20</b>	<b>-177</b>	<b>-35</b>	<b>-152</b>	<b>-290</b>	<b>-205</b>	<b>70</b>	<b>47</b>	<b>360</b>	<b>-60</b>	<b>-74</b>
		<b>-0,1</b>	<b>-1,8</b>	<b>-3,1</b>		<b>-10,0</b>	<b>-6,5</b>	<b>3,5</b>	<b>2,4</b>	<b>15,7</b>	<b>-2,2</b>	<b>-2,9</b>
1231 Kirchbergscheule	1.065	73	238	0	224	34	72	32	16	58	3	9
*		6,9	28,5			15,2	32,1	14,3	7,1	25,9	1,3	4,0
*	30	0	2	0	-1	-28	-18	-3	1	47	-1	1
		-0,2	-0,2			-12,4	-7,9	-1,3	0,5	21,0	-0,4	0,5
1232 Techn. -Gewerbl. Berufsbildungszentrum	1.274	54	232	1	223	51	63	15	17	70	4	3
*		4,2	22,0			22,9	28,3	6,7	7,6	31,4	1,8	1,3
*	-144	6	-88	1	-87	-48	-55	-11	2	54	-3	-26
		0,9	-3,4			-9,1	-9,8	-1,7	2,8	26,2	-0,5	-8,0
1233 Techn. -Gewerbl. Berufsbildungszentrum	519	24	121	1	117	22	45	8	2	39	1	0
*		4,6	27,5			18,8	38,5	6,8	1,7	33,3	0,9	0,0
*	-23	-12	-32	1	-30	-16	-13	-2	-4	31	-11	-15
		-2,0	-6,3			-7,0	-1,0	0,0	-2,4	27,9	-7,3	-10,2
1234 Kirchbergscheule	659	25	142	0	137	32	36	16	7	40	2	4
*		3,8	25,0			23,4	26,3	11,7	5,1	29,2	1,5	2,9
*	-11	6	-56	-2	-51	-19	-34	6	-1	25	-4	-24
		1,0	-7,0			-3,8	-11,0	6,4	0,9	21,2	-1,7	-12,0
1239 Briefwahlbezirk Unteres Malstatt	0	0	158	158	155	39	50	12	7	40	5	2
*						25,2	32,3	7,7	4,5	25,8	3,2	1,3
*	0	0	10	10	9	-13	-5	-3	0	36	-2	-4
						-10,5	-5,4	-2,5	-0,3	23,1	-1,6	-2,8
<b>123 Unteres Malstatt</b>	<b>3.517</b>	<b>176</b>	<b>891</b>	<b>160</b>	<b>856</b>	<b>178</b>	<b>266</b>	<b>83</b>	<b>49</b>	<b>247</b>	<b>15</b>	<b>18</b>
*		<b>5,0</b>	<b>25,3</b>	<b>90,9</b>	<b>20,8</b>	<b>31,1</b>	<b>9,7</b>	<b>5,7</b>	<b>5,7</b>	<b>28,9</b>	<b>1,8</b>	<b>2,1</b>
*	<b>-148</b>	<b>0</b>	<b>-164</b>	<b>10</b>	<b>-160</b>	<b>-124</b>	<b>-125</b>	<b>-13</b>	<b>-2</b>	<b>193</b>	<b>-21</b>	<b>-68</b>
		<b>0,2</b>	<b>-3,5</b>	<b>5,7</b>		<b>-8,9</b>	<b>-7,4</b>	<b>0,2</b>	<b>0,7</b>	<b>23,5</b>	<b>-1,8</b>	<b>-6,4</b>
1241 A.S.S.	869	52	187	0	183	44	50	15	13	49	5	7
*		6,0	26,7			24,0	27,3	8,2	7,1	26,8	2,7	3,8
*	22	18	-40	0	-35	-20	-43	4	6	35	-4	-13
		2,0	-3,4			-5,3	-15,3	3,2	3,9	20,4	-1,4	-5,3
1242 A.S.S.	1.124	56	230	0	223	44	66	12	12	67	12	10
*		5,0	24,8			19,7	29,6	5,4	5,4	30,0	5,4	4,5
*	29	-13	-24	0	-19	-12	-46	1	2	52	4	-20
		-1,3	-3,7			-3,4	-16,7	0,8	1,2	23,8	2,1	-7,9
1243 A.S.S.	896	45	255	0	241	40	79	29	10	59	8	16
*		5,0	32,8			16,6	32,8	12,0	4,1	24,5	3,3	6,6
*	-18	-12	-16	0	-26	-23	-26	-6	10	42	-12	-11
		-1,2	-2,0			-7,0	-6,5	-1,1	4,1	18,1	-4,2	-3,5
1249 Briefwahlbezirk Leipziger Straße	0	0	133	133	132	24	43	10	8	36	3	8
*						18,2	32,6	7,6	6,1	27,3	2,3	6,1
*	0	0	-1	-1	0	-10	-13	-2	4	27	-10	4
						-7,6	-9,8	-1,5	3,0	20,5	-7,6	3,0
<b>124 Leipziger Straße</b>	<b>2.889</b>	<b>153</b>	<b>805</b>	<b>133</b>	<b>779</b>	<b>152</b>	<b>238</b>	<b>66</b>	<b>43</b>	<b>211</b>	<b>28</b>	<b>41</b>
*		<b>5,3</b>	<b>27,9</b>	<b>86,9</b>	<b>19,5</b>	<b>30,6</b>	<b>8,5</b>	<b>5,5</b>	<b>5,5</b>	<b>27,1</b>	<b>3,6</b>	<b>5,3</b>
*	<b>33</b>	<b>-7</b>	<b>-81</b>	<b>-1</b>	<b>-80</b>	<b>-65</b>	<b>-128</b>	<b>-3</b>	<b>22</b>	<b>156</b>	<b>-22</b>	<b>-40</b>
		<b>-0,3</b>	<b>-3,2</b>	<b>3,2</b>		<b>-5,7</b>	<b>-12,1</b>	<b>0,4</b>	<b>3,1</b>	<b>20,7</b>	<b>-2,2</b>	<b>-4,2</b>
1251 Missione Catt. Italiana	688	40	159	0	151	28	47	6	7	57	3	3
*		5,8	28,3			18,5	31,1	4,0	4,6	37,7	2,0	2,0
*	-12	-13	-28	0	-26	-7	-43	-6	3	44	-5	-12
		-1,8	-5,4			-1,2	-19,7	-2,8	2,4	30,4	-2,5	-6,5
1252 Missione Catt. Italiana	916	42	208	0	199	21	67	6	11	81	3	10
*		4,6	26,8			10,6	33,7	3,0	5,5	40,7	1,5	5,0
*	-33	-26	-69	-2	-65	-56	-43	-1	-3	65	-2	-25
		-2,6	-9,0			-18,6	-8,0	0,4	0,2	34,6	-0,4	-8,2

1) 2004 PDS; ab Herbst 2007 Zusammenschluß von PDS und WASG zur Partei DIE LINKE.

2) Vergleich 2004 mit Bürgerbündnis

**Amtliches Endergebnis der Wahl zur Regionalversammlung vom 7. Juni 2009 nach Wahlbezirken**  
und die Veränderung gegenüber der Stadtverbandstagswahl vom 13. Juni 2004 (\* absolut und in %-Punkten)

Wahlbezirk	Wahlberechtigte		Wähler		gültig	CDU	SPD	GRÜNE	FDP	DIE LINKE <sup>1)</sup>	FW <sup>2)</sup>	NPD
	Insg.	ausgWS	Insg. A)	darunter mit WS								
	A	A2	B	B1								
1253 Cafe "ZAM"	819	34	212	0	210	33	82	13	20	47	3	12
*		4,2	29,6			15,7	39,0	6,2	9,5	22,4	1,4	5,7
*	-45	-11	-52	0	-42	-36	-44	-1	16	35	-2	-10
		-1,1	-5,8			-11,7	-11,0	0,6	7,9	17,6	-0,6	-3,0
1254 Kirchbergschule	572	36	139	0	133	18	37	11	7	51	2	7
*		6,3	29,9			13,5	27,8	8,3	5,3	38,3	1,5	5,3
*	-24	-8	9	0	7	-14	-26	1	2	49	1	-6
		-1,1	1,3			-11,9	-22,2	0,3	1,3	36,8	0,7	-5,1
1259 Briefwahlbezirk Jenneweg	0	0	135	135	129	30	54	5	9	25	3	3
*						23,3	41,9	3,9	7,0	19,4	2,3	2,3
*	0	0	-58	-58	-58	-9	-51	-2	3	12	-8	-3
						2,4	-14,3	0,1	3,8	12,4	-3,6	-0,9
<b>125 Jenneweg</b>	<b>2.995</b>	<b>152</b>	<b>853</b>	<b>135</b>	<b>822</b>	<b>130</b>	<b>287</b>	<b>41</b>	<b>54</b>	<b>261</b>	<b>14</b>	<b>35</b>
*		<b>5,1</b>	<b>28,5</b>	<b>88,8</b>		<b>15,8</b>	<b>34,9</b>	<b>5,0</b>	<b>6,6</b>	<b>31,8</b>	<b>1,7</b>	<b>4,3</b>
*	-114	-58	-198	-60	-184	-122	-207	-9	21	205	-16	-56
		-1,7	-5,3	-4,0		-9,2	-14,2	0,0	3,3	26,2	-1,3	-4,8
1261 Hochschule für Technik und Wirtschaft	976	131	456	1	435	137	133	45	40	62	4	14
*		13,4	59,2			31,5	30,6	10,3	9,2	14,3	0,9	3,2
*	-63	-6	4	1	1	-35	-40	13	19	50	-6	0
		0,2	3,3			-8,1	-9,3	3,0	4,4	11,5	-1,4	0,0
1262 Johanna-Kirchner-Haus	1.163	108	359	0	348	87	118	31	29	72	8	3
*		9,3	39,5			25,0	33,9	8,9	8,3	20,7	2,3	0,9
*	-81	6	-27	0	-22	-30	-26	-8	11	53	-11	-11
		1,1	0,8			-6,6	-5,0	-1,6	3,5	15,6	-2,8	-2,9
1263 Seniorenwohnanlage der AWO	1.030	110	395	0	387	97	129	37	29	68	18	9
*		10,7	48,3			25,1	33,3	9,6	7,5	17,6	4,7	2,3
*	56	-14	-16	-3	-11	-53	-30	8	12	55	3	-6
		-2,1	-5,9			-12,6	-6,6	2,3	3,2	14,3	0,9	-1,4
1264 Siedlergem. Rastpfuhl	745	81	358	0	350	87	134	23	36	51	11	8
*		10,9	58,2			24,9	38,3	6,6	10,3	14,6	3,1	2,3
*	-34	10	-32	0	-17	-80	7	5	17	42	0	-8
		1,8	-0,5			-20,6	3,7	1,7	5,1	12,1	0,1	-2,1
1269 Briefwahlbezirk Rastpfuhl	0	0	401	401	391	110	119	40	25	71	22	4
*						28,1	30,4	10,2	6,4	18,2	5,6	1,0
*	0	0	-8	-8	-1	-51	-27	2	7	67	7	-6
						-12,9	-6,8	0,5	1,8	17,1	1,8	-1,5
<b>126 Rastpfuhl</b>	<b>3.914</b>	<b>430</b>	<b>1.969</b>	<b>402</b>	<b>1.911</b>	<b>518</b>	<b>633</b>	<b>176</b>	<b>159</b>	<b>324</b>	<b>63</b>	<b>38</b>
*		<b>11,0</b>	<b>50,3</b>	<b>93,5</b>		<b>27,1</b>	<b>33,1</b>	<b>9,2</b>	<b>8,3</b>	<b>17,0</b>	<b>3,3</b>	<b>2,0</b>
*	-122	-4	-79	-10	-50	-249	-116	20	66	267	-7	-31
		0,2	-0,4	-1,4		-12,0	-5,1	1,3	3,6	14,0	-0,3	-1,5
<b>12 Briefwahl Malstatt</b>	<b>0</b>	<b>0</b>	<b>1.433</b>	<b>1.433</b>	<b>1.403</b>	<b>395</b>	<b>428</b>	<b>114</b>	<b>98</b>	<b>289</b>	<b>53</b>	<b>26</b>
*						<b>28,2</b>	<b>30,5</b>	<b>8,1</b>	<b>7,0</b>	<b>20,6</b>	<b>3,8</b>	<b>1,9</b>
*	0	0	-94	-94	-75	-140	-153	-5	39	231	-29	-18
						-8,0	-8,8	0,1	3,0	16,7	-1,8	-1,1
<b>12 MALSTATT</b>	<b>20.496</b>	<b>1.573</b>	<b>7.662</b>	<b>1.443</b>	<b>7.407</b>	<b>1.789</b>	<b>2.302</b>	<b>689</b>	<b>549</b>	<b>1.668</b>	<b>221</b>	<b>189</b>
*		<b>7,7</b>	<b>37,4</b>	<b>91,7</b>		<b>24,2</b>	<b>31,1</b>	<b>9,3</b>	<b>7,4</b>	<b>22,5</b>	<b>3,0</b>	<b>2,6</b>
*	-596	-89	-756	-93	-672	-932	-818	55	174	1.279	-145	-285
		-0,2	-2,5	-0,7		-9,5	-7,5	1,5	2,8	17,7	-1,5	-3,3
1311 Max-Ophüls-Schule	1.025	109	321	0	310	48	88	105	2	56	9	2
*		10,6	41,0			15,5	28,4	33,9	0,6	18,1	2,9	0,6
*	131	24	25	-2	24	-11	3	2	-7	39	2	-4
		1,1	0,1			-5,1	-1,3	-2,1	-2,5	12,1	0,5	-1,5
1312 Haus der Gewerkschaften	702	43	191	0	185	37	41	45	25	28	7	2
*		6,1	32,8			20,0	22,2	24,3	13,5	15,1	3,8	1,1
*	-9	-4	6	-1	7	-15	-7	5	14	10	2	-2
		-0,5	1,3			-9,2	-4,8	1,9	7,3	5,0	1,0	-1,2
1319 Briefwahlbezirk Hauptbahnhof	0	0	139	139	136	33	32	38	14	16	2	1
*						24,3	23,5	27,9	10,3	11,8	1,5	0,7
*	0	0	30	30	29	3	0	11	8	14	-5	-2
						-3,8	-6,4	2,7	4,7	9,9	-5,1	-2,1
<b>131 Hauptbahnhof</b>	<b>1.727</b>	<b>152</b>	<b>651</b>	<b>139</b>	<b>631</b>	<b>118</b>	<b>161</b>	<b>188</b>	<b>41</b>	<b>100</b>	<b>18</b>	<b>5</b>
*		<b>8,8</b>	<b>37,7</b>	<b>91,4</b>		<b>18,7</b>	<b>25,5</b>	<b>29,8</b>	<b>6,5</b>	<b>15,8</b>	<b>2,9</b>	<b>0,8</b>
*	122	20	61	27	60	-23	-4	18	15	63	-1	-8
		0,6	0,9	6,6		-6,0	-3,4	0,0	1,9	9,4	-0,5	-1,5
1321 Max-Ophüls-Schule	829	86	301	0	289	52	84	69	16	57	8	3
*		10,4	45,9			18,0	29,1	23,9	5,5	19,7	2,8	1,0
*	85	9	15	-2	18	-18	-9	-2	6	44	-3	0
		0,0	-1,5			-7,8	-5,3	-2,3	1,8	14,9	-1,3	-0,1
1322 Otto-Hahn-Gymnasium	1.270	151	521	0	512	73	185	130	36	69	13	6
*		11,9	52,1			14,3	36,1	25,4	7,0	13,5	2,5	1,2
*	39	3	36	-2	46	-41	16	24	19	26	1	1
		-0,1	2,2			-10,2	-0,1	2,6	3,4	4,2	0,0	0,1
1323 Otto-Hahn-Gymnasium	895	74	344	0	337	38	121	96	14	63	4	1
*		8,3	46,1			11,3	35,9	28,5	4,2	18,7	1,2	0,3
*	75	1	75	-1	75	-10	31	36	-2	34	-7	-7
		-0,6	5,5			-7,0	1,6	5,6	-2,0	7,6	-3,0	-2,8

1) 2004 PDS; ab Herbst 2007 Zusammenschluß von PDS und WASG zur Partei DIE LINKE.

2) Vergleich 2004 mit Bürgerbündnis

**Amtliches Endergebnis der Wahl zur Regionalversammlung vom 7. Juni 2009 nach Wahlbezirken**  
und die Veränderung gegenüber der Stadtverbandstagswahl vom 13. Juni 2004 (\* absolut und in %-Punkten)

Wahlbezirk	Wahlberechtigte		Wähler		gültig	CDU	SPD	GRÜNE	FDP	DIE LINKE <sup>1)</sup>	FW <sup>2)</sup>	NPD
	Insg.	ausgWS	Insg. A)	darunter mit WS								
	A	A2	B	B1								
1324 Max-Ophüls-Schule	1.379	124	488	0	476	57	145	148	29	75	15	7
*		9,0	43,7			12,0	30,5	31,1	6,1	15,8	3,2	1,5
*	104	-1	114	0	114	-2	22	38	11	41	2	2
		-0,8	5,9			-4,3	-3,5	0,7	1,1	6,4	-0,4	0,1
1329 Briefwahlbezirk Nauwieser Viertel	0	0	404	404	394	99	116	89	28	50	10	2
*						25,1	29,4	22,6	7,1	12,7	2,5	0,5
*	0	0	35	35	30	-14	12	-5	6	35	-2	-2
						-5,9	0,9	-3,2	1,1	8,6	-0,8	-0,6
<b>132 Nauwieser Viertel</b>	<b>4.373</b>	<b>435</b>	<b>2.058</b>	<b>404</b>	<b>2.008</b>	<b>319</b>	<b>651</b>	<b>532</b>	<b>123</b>	<b>314</b>	<b>50</b>	<b>19</b>
*		<b>10,0</b>	<b>47,1</b>	<b>92,9</b>		<b>15,9</b>	<b>32,4</b>	<b>26,5</b>	<b>6,1</b>	<b>15,6</b>	<b>2,5</b>	<b>0,9</b>
*	<b>303</b>	<b>12</b>	<b>275</b>	<b>30</b>	<b>283</b>	<b>-85</b>	<b>72</b>	<b>91</b>	<b>40</b>	<b>180</b>	<b>-9</b>	<b>-6</b>
		<b>-0,5</b>	<b>3,3</b>	<b>4,5</b>		<b>-7,5</b>	<b>-1,1</b>	<b>0,9</b>	<b>1,3</b>	<b>7,9</b>	<b>-0,9</b>	<b>-0,5</b>
1331 Musikhochschule	939	91	319	0	311	66	81	69	31	48	10	6
*		9,7	38,9			21,2	26,0	22,2	10,0	15,4	3,2	1,9
*	-76	15	45	0	45	-11	2	-1	14	33	6	2
		2,2	8,3			-7,7	-3,7	-4,1	3,6	9,8	1,7	0,4
1332 Musikhochschule	964	220	325	32	316	49	119	78	19	40	11	0
*		22,8	45,4			15,5	37,7	24,7	6,0	12,7	3,5	0,0
*	34	-1	41	4	36	-13	23	-8	5	25	5	-1
		-0,9	3,4			-6,6	3,4	-6,0	1,0	7,3	1,3	-0,4
1339 Briefwahlbezirk St. Johanner Markt	0	0	159	159	158	29	48	35	19	24	1	2
*						18,4	30,4	22,2	12,0	15,2	0,6	1,3
*	0	0	16	16	20	-23	16	-3	13	17	-1	1
						-19,3	7,2	-5,4	7,7	10,1	-0,8	0,5
<b>133 St. Johanner Markt</b>	<b>1.903</b>	<b>311</b>	<b>803</b>	<b>191</b>	<b>785</b>	<b>144</b>	<b>248</b>	<b>182</b>	<b>69</b>	<b>112</b>	<b>22</b>	<b>8</b>
*		<b>16,3</b>	<b>42,2</b>	<b>61,4</b>		<b>18,3</b>	<b>31,6</b>	<b>23,2</b>	<b>8,8</b>	<b>14,3</b>	<b>2,8</b>	<b>1,0</b>
*	<b>-42</b>	<b>14</b>	<b>102</b>	<b>20</b>	<b>101</b>	<b>-47</b>	<b>41</b>	<b>-12</b>	<b>32</b>	<b>75</b>	<b>10</b>	<b>2</b>
		<b>1,1</b>	<b>6,2</b>	<b>3,8</b>		<b>-9,6</b>	<b>1,3</b>	<b>-5,2</b>	<b>3,4</b>	<b>8,9</b>	<b>1,0</b>	<b>0,1</b>
1341 Ordnungsamt der Stadt Saarbrücken	1.341	110	496	0	482	82	146	127	41	67	17	2
*		8,2	44,4			17,0	30,3	26,3	8,5	13,9	3,5	0,4
*	95	-12	98	-1	92	-25	28	25	19	49	3	-7
		-1,6	3,7			-10,4	0,0	0,2	2,9	9,3	-0,1	-1,9
1342 Erweitert Realschule Bruchwiese	1.232	125	523	1	513	81	151	166	33	71	8	3
*		10,2	51,7			15,8	29,4	32,4	6,4	13,8	1,6	0,6
*	51	-3	27	-1	31	-25	-41	37	22	48	-5	-5
		-0,7	-0,1			-6,2	-10,4	5,6	4,2	9,1	-1,1	-1,1
1343 VSE	1.060	143	485	2	477	111	120	118	62	45	17	4
*		13,5	58,0			23,3	25,2	24,7	13,0	9,4	3,6	0,8
*	23	-9	75	2	76	-14	15	7	38	20	11	-1
		-1,2	5,3			-7,9	-1,0	-2,9	7,0	3,2	2,1	-0,4
1349 Briefwahlbezirk Am Staden	0	0	343	343	336	99	82	77	35	32	9	2
*						29,5	24,4	22,9	10,4	9,5	2,7	0,6
*	0	0	-18	-18	-15	-15	-26	4	16	20	-12	-2
						-3,0	-6,4	2,1	5,0	6,1	-3,3	-0,5
<b>134 Am Staden</b>	<b>3.633</b>	<b>378</b>	<b>1.847</b>	<b>346</b>	<b>1.808</b>	<b>373</b>	<b>499</b>	<b>488</b>	<b>171</b>	<b>215</b>	<b>51</b>	<b>11</b>
*		<b>10,4</b>	<b>50,8</b>	<b>91,5</b>		<b>20,6</b>	<b>27,6</b>	<b>27,0</b>	<b>9,5</b>	<b>11,9</b>	<b>2,8</b>	<b>0,6</b>
*	<b>169</b>	<b>-24</b>	<b>182</b>	<b>-18</b>	<b>184</b>	<b>-79</b>	<b>-24</b>	<b>73</b>	<b>95</b>	<b>137</b>	<b>-3</b>	<b>-15</b>
		<b>-1,2</b>	<b>2,8</b>	<b>1,0</b>		<b>-7,2</b>	<b>-4,6</b>	<b>1,4</b>	<b>4,8</b>	<b>7,1</b>	<b>-0,5</b>	<b>-1,0</b>
1351 Ba f. Arbeit Reg.-Direkt. Rh.-Pfalz-Saarl.	1.286	153	434	1	424	129	107	50	68	47	17	6
*		11,9	44,7			30,4	25,2	11,8	16,0	11,1	4,0	1,4
*	57	9	12	-1	10	-34	3	-3	21	35	-10	-2
		0,2	0,1			-8,9	0,1	-1,0	4,7	8,2	-2,5	-0,5
1359 Briefwahlbezirk Kaninchenberg	0	0	141	141	137	44	29	23	18	18	5	0
*						32,1	21,2	16,8	13,1	13,1	3,6	0,0
*	0	0	15	15	14	-8	-14	11	10	17	-1	-1
						-10,2	-13,8	7,0	6,6	12,3	-1,2	-0,8
<b>135 Kaninchenberg</b>	<b>1.286</b>	<b>153</b>	<b>575</b>	<b>142</b>	<b>561</b>	<b>173</b>	<b>136</b>	<b>73</b>	<b>86</b>	<b>65</b>	<b>22</b>	<b>6</b>
*		<b>11,9</b>	<b>44,7</b>	<b>92,8</b>		<b>30,8</b>	<b>24,2</b>	<b>13,0</b>	<b>15,3</b>	<b>11,6</b>	<b>3,9</b>	<b>1,1</b>
*	<b>57</b>	<b>9</b>	<b>27</b>	<b>14</b>	<b>24</b>	<b>-42</b>	<b>-11</b>	<b>8</b>	<b>31</b>	<b>52</b>	<b>-11</b>	<b>-3</b>
		<b>0,2</b>	<b>0,1</b>	<b>3,9</b>		<b>-9,2</b>	<b>-3,1</b>	<b>0,9</b>	<b>5,1</b>	<b>9,2</b>	<b>-2,2</b>	<b>-0,6</b>
1361 Gymn. Am Rotenbühl mit Universität	1.338	149	457	2	447	121	108	105	64	29	17	3
*		11,1	43,9			27,1	24,2	23,5	14,3	6,5	3,8	0,7
*	112	-11	66	2	63	-12	8	6	38	17	6	0
		-1,9	0,3			-7,6	-1,9	-2,3	7,5	3,4	0,9	-0,1
1362 Kath.Kirchengemeinde Maria Königin	1.194	240	531	2	512	197	113	80	73	35	11	3
*		20,1	62,1			38,5	22,1	15,6	14,3	6,8	2,1	0,6
*	-64	-10	-8	2	-20	-91	3	9	39	28	-9	1
		0,2	1,4			-15,7	1,4	2,3	7,9	5,5	-1,6	0,2
1363 Ev. Altenheim "Am Steinhübel"	1.231	175	535	9	524	158	133	86	63	63	18	3
*		14,2	56,2			30,2	25,4	16,4	12,0	12,0	3,4	0,6
*	-66	18	-25	9	-20	-102	-13	15	30	55	1	-6
		2,1	2,2			-17,6	-1,5	3,4	6,0	10,6	0,3	-1,1
1364 Ev. Altenheim "Am Steinhübel"	1.287	201	586	0	577	207	132	106	72	36	22	2
*		15,6	59,5			35,9	22,9	18,4	12,5	6,2	3,8	0,3
*	33	-70	36	-10	41	-14	-5	16	24	20	4	-4
		-6,0	-3,7			-5,4	-2,7	1,6	3,5	3,3	0,5	-0,8

1) 2004 PDS; ab Herbst 2007 Zusammenschluß von PDS und WASG zur Partei DIE LINKE.

2) Vergleich 2004 mit Bürgerbündnis

**Amtliches Endergebnis der Wahl zur Regionalversammlung vom 7. Juni 2009 nach Wahlbezirken**  
und die Veränderung gegenüber der Stadtverbandstagswahl vom 13. Juni 2004 (\* absolut und in %-Punkten)

Wahlbezirk	Wahlberechtigte		Wähler		gültig	CDU	SPD	GRÜNE	FDP	DIE LINKE <sup>1)</sup>	FW <sup>2)</sup>	NPD
	Insg.	ausgWS	Insg. A)	darunter mit WS								
	A	A2	B	B1								
1365 Gymn. Am Rotenbühl	995	119	501	1	491	114	142	102	46	67	16	4
*	-1	-14	61,1	-1	22	23,2	28,9	20,8	9,4	13,6	3,3	0,8
*		-1,4	17			-53	-6	17	16	46	2	0
			0,5			-12,4	-2,6	2,7	3,0	9,2	0,3	0,0
1368 Briefwahlbezirk Rotenbühl	0	0	342	342	336	148	50	40	76	12	9	1
*	0	0	-27	-27	-27	44,0	14,9	11,9	22,6	3,6	2,7	0,3
*						-70	-11	-3	50	6	1	0
						-16,0	-1,9	0,1	15,5	1,9	0,5	0,0
1369 Briefwahlbezirk Rotenbühl	0	0	443	443	428	147	109	59	49	45	16	3
*	0	0	-59	-59	-66	34,3	25,5	13,8	11,4	10,5	3,7	0,7
*						-103	3	-10	16	34	-7	1
						-16,3	4,0	-0,2	4,8	8,3	-0,9	0,3
<b>136 Rotenbühl mit Universität</b>	<b>6.045</b>	<b>884</b>	<b>3.395</b>	<b>799</b>	<b>3.315</b>	<b>1.092</b>	<b>787</b>	<b>578</b>	<b>443</b>	<b>287</b>	<b>109</b>	<b>19</b>
*		<b>14,6</b>	<b>56,2</b>	<b>90,4</b>	<b>32,9</b>	<b>23,7</b>	<b>17,4</b>	<b>13,4</b>	<b>8,7</b>	<b>3,3</b>	<b>0,6</b>	
*	<b>14</b>	<b>-87</b>	<b>0</b>	<b>-84</b>	<b>-7</b>	<b>-445</b>	<b>-21</b>	<b>50</b>	<b>213</b>	<b>206</b>	<b>-2</b>	<b>-8</b>
		<b>-1,5</b>	<b>-0,1</b>	<b>-0,6</b>		<b>-13,3</b>	<b>-0,6</b>	<b>1,5</b>	<b>6,4</b>	<b>6,2</b>	<b>-0,1</b>	<b>-0,2</b>
1371 Grundschule Am Homburg	859	149	388	1	381	101	86	96	37	35	23	3
*		17,4	61,5			26,5	22,6	25,2	9,7	9,2	6,0	0,8
*	71	19	42	-1	48	-25	16	25	8	26	0	-2
		0,9	3,0			-11,3	1,6	3,9	1,0	6,5	-0,9	-0,7
1372 Grundschule Am Homburg	1.070	165	426	1	415	108	119	90	25	51	17	5
*		15,4	54,3			26,0	28,7	21,7	6,0	12,3	4,1	1,2
*	-13	3	-12	1	-5	-22	-7	19	-3	29	-21	0
		0,5	0,7			-4,9	-1,3	4,8	-0,6	7,1	-5,0	0,0
1373 Grundschule Am Homburg	1.024	117	393	0	384	84	131	68	24	36	35	6
*		11,4	49,1			21,9	34,1	17,7	6,3	9,4	9,1	1,6
*	37	12	-40	-3	-34	-37	-5	12	-6	24	-16	-6
		0,8	-4,1			-7,1	1,6	4,3	-0,9	6,5	-3,1	-1,3
1379 Briefwahlbezirk Am Homburg	0	0	406	406	402	120	96	51	50	53	28	4
*						29,9	23,9	12,7	12,4	13,2	7,0	1,0
*	0	0	55	55	61	-23	14	5	26	44	-3	-2
						-12,1	-0,2	-0,8	5,4	10,5	-2,1	-0,8
<b>137 Am Homburg</b>	<b>2.953</b>	<b>431</b>	<b>1.613</b>	<b>408</b>	<b>1.582</b>	<b>413</b>	<b>432</b>	<b>305</b>	<b>136</b>	<b>175</b>	<b>103</b>	<b>18</b>
*		<b>14,6</b>	<b>54,6</b>	<b>94,7</b>	<b>26,1</b>	<b>27,3</b>	<b>19,3</b>	<b>8,6</b>	<b>11,1</b>	<b>6,5</b>	<b>1,1</b>	
*	<b>95</b>	<b>34</b>	<b>45</b>	<b>52</b>	<b>70</b>	<b>-107</b>	<b>18</b>	<b>61</b>	<b>25</b>	<b>123</b>	<b>-40</b>	<b>-10</b>
		<b>0,7</b>	<b>-0,2</b>	<b>5,0</b>		<b>-8,3</b>	<b>-0,1</b>	<b>3,1</b>	<b>1,3</b>	<b>7,6</b>	<b>-2,9</b>	<b>-0,7</b>
1381 Erweiterte Realschule Bruchwiese	1.212	132	389	1	379	80	107	59	35	81	10	7
*		10,9	42,3			21,1	28,2	15,6	9,2	21,4	2,6	1,8
*	87	17	8	0	13	-31	-32	18	9	67	-6	-12
		0,7	-0,8			-9,2	-9,7	4,4	2,1	17,5	-1,7	-3,3
1382 Erweiterte Realschule Bruchwiese	833	132	329	1	318	87	91	42	34	49	14	1
*		15,9	54,3			27,4	28,6	13,2	10,7	15,4	4,4	0,3
*	34	14	21	1	29	-25	-7	10	12	39	0	0
		1,1	2,5			-11,4	-5,3	2,1	3,1	11,9	-0,4	0,0
1389 Briefwahlbezirk Bruchwiese	0	0	247	247	246	75	67	25	30	39	8	2
*						30,5	27,2	10,2	12,2	15,9	3,3	0,8
*	0	0	37	37	40	-13	0	5	19	35	-6	0
						-12,2	-5,3	0,5	6,9	13,9	-3,5	-0,2
<b>138 Bruchwiese</b>	<b>2.045</b>	<b>264</b>	<b>965</b>	<b>249</b>	<b>943</b>	<b>242</b>	<b>265</b>	<b>126</b>	<b>99</b>	<b>169</b>	<b>32</b>	<b>10</b>
*		<b>12,9</b>	<b>47,2</b>	<b>94,3</b>	<b>25,7</b>	<b>28,1</b>	<b>13,4</b>	<b>10,5</b>	<b>17,9</b>	<b>3,4</b>	<b>1,1</b>	
*	<b>121</b>	<b>31</b>	<b>66</b>	<b>38</b>	<b>82</b>	<b>-69</b>	<b>-39</b>	<b>33</b>	<b>40</b>	<b>141</b>	<b>-12</b>	<b>-12</b>
		<b>0,8</b>	<b>0,5</b>	<b>3,8</b>		<b>-10,5</b>	<b>-7,2</b>	<b>2,6</b>	<b>3,6</b>	<b>14,7</b>	<b>-1,7</b>	<b>-1,5</b>
<b>13 Briefwahl St. Johann</b>	<b>0</b>	<b>0</b>	<b>2.624</b>	<b>2.624</b>	<b>2.573</b>	<b>794</b>	<b>629</b>	<b>437</b>	<b>319</b>	<b>289</b>	<b>88</b>	<b>17</b>
*						<b>30,9</b>	<b>24,4</b>	<b>17,0</b>	<b>12,4</b>	<b>11,2</b>	<b>3,4</b>	<b>0,7</b>
*	<b>0</b>	<b>0</b>	<b>84</b>	<b>84</b>	<b>86</b>	<b>-266</b>	<b>-6</b>	<b>15</b>	<b>164</b>	<b>222</b>	<b>-36</b>	<b>-7</b>
						<b>-11,8</b>	<b>-1,1</b>	<b>0,0</b>	<b>6,2</b>	<b>8,5</b>	<b>-1,6</b>	<b>-0,3</b>
<b>13 ST. JOHANN</b>	<b>23.965</b>	<b>3.008</b>	<b>11.907</b>	<b>2.678</b>	<b>11.633</b>	<b>2.874</b>	<b>3.179</b>	<b>2.472</b>	<b>1.168</b>	<b>1.437</b>	<b>407</b>	<b>96</b>
*		<b>12,6</b>	<b>49,7</b>	<b>89,0</b>	<b>24,7</b>	<b>27,3</b>	<b>21,2</b>	<b>10,0</b>	<b>12,4</b>	<b>3,5</b>	<b>0,8</b>	
*	<b>839</b>	<b>9</b>	<b>758</b>	<b>79</b>	<b>797</b>	<b>-897</b>	<b>32</b>	<b>322</b>	<b>491</b>	<b>977</b>	<b>-68</b>	<b>-60</b>
		<b>-0,4</b>	<b>1,5</b>	<b>2,4</b>		<b>-10,1</b>	<b>-1,7</b>	<b>1,4</b>	<b>3,8</b>	<b>8,1</b>	<b>-0,9</b>	<b>-0,6</b>
1411 Grundschule Eschberg	677	71	229	0	224	90	61	7	20	37	8	1
*		10,5	43,3			40,2	27,2	3,1	8,9	16,5	3,6	0,4
*	-104	-2	-86	-2	-76	-52	-55	-2	4	35	1	-7
		1,1	-5,4			-7,2	-11,4	0,1	3,6	15,9	1,2	-2,2
1412 Grundschule Eschberg	811	81	219	0	215	53	76	10	15	56	2	3
*		10,0	36,1			24,7	35,3	4,7	7,0	26,0	0,9	1,4
*	-69	-12	-75	0	-66	-54	-25	4	-2	46	-16	-19
		-0,6	-6,8			-13,4	-0,6	2,5	0,9	22,5	-5,5	-6,4
1413 Grundschule Eschberg	601	146	257	43	247	94	57	22	24	34	12	4
*		24,3	63,2			38,1	23,1	8,9	9,7	13,8	4,9	1,6
*	-29	-9	-36	-12	-40	-61	-23	6	8	28	6	-4
		-0,3	-3,0			-16,0	-4,8	3,3	4,1	11,7	2,8	-1,2
1414 Grundschule Eschberg	1.086	137	282	2	273	87	84	25	35	33	6	3
*		12,6	37,4			31,9	30,8	9,2	12,8	12,1	2,2	1,1
*	-45	-3	-90	1	-87	-52	-42	-2	20	18	-11	-18
		0,2	-6,6			-6,7	-4,2	1,7	8,7	7,9	-2,5	-4,7

1) 2004 PDS; ab Herbst 2007 Zusammenschluß von PDS und WASG zur Partei DIE LINKE.

2) Vergleich 2004 mit Bürgerbündnis

**Amtliches Endergebnis der Wahl zur Regionalversammlung vom 7. Juni 2009 nach Wahlbezirken**  
und die Veränderung gegenüber der Stadtverbandstagswahl vom 13. Juni 2004 (\* absolut und in %-Punkten)

Wahlbezirk	Wahlberechtigte		Wähler		gültig	CDU	SPD	GRÜNE	FDP	DIE LINKE <sup>1)</sup>	FW <sup>2)</sup>	NPD
	Insg.	ausgWS	Insg. A)	darunter mit WS								
	A	A2	B	B1								
1415 Ba f. Arbeit Reg.-Direkt. Rh.-Pfalz-Saarl.	810	134	312	0	305	110	82	35	34	23	18	3
*		16,5	52,4			36,1	26,9	11,5	11,1	7,5	5,9	1,0
*	-14	-13	-48	-2	-38	-60	-17	6	11	20	7	-5
		-1,3	-5,6			-13,5	-2,0	3,0	4,4	6,7	2,7	-1,3
1416 Grundschule Eschberg	1.059	119	414	2	401	163	90	39	44	44	14	7
*		11,2	48,6			40,6	22,4	9,7	11,0	11,0	3,5	1,7
*	-16	-50	3	2	-3	-50	-23	10	24	41	-2	-3
		-4,5	-2,3			-12,1	-5,5	2,5	6,0	10,2	-0,5	-0,7
1418 Briefwahlbezirk Eschberg	0	0	262	262	256	67	95	14	18	49	10	3
*						26,2	37,1	5,5	7,0	19,1	3,9	1,2
*	0	0	-12	-12	-9	-31	-17	6	7	40	-12	-2
						-10,8	-5,2	2,4	2,9	15,7	-4,4	-0,7
1419 Briefwahlbezirk Eschberg	0	0	336	336	331	139	71	27	37	43	13	1
*						42,0	21,5	8,2	11,2	13,0	3,9	0,3
*	0	0	-42	-42	-39	-63	-23	6	15	30	-2	-2
						-12,6	-4,0	2,5	5,2	9,5	-0,1	-0,5
<b>14 Briefwahl Eschberg</b>	<b>0</b>	<b>0</b>	<b>598</b>	<b>598</b>	<b>587</b>	<b>206</b>	<b>166</b>	<b>41</b>	<b>55</b>	<b>92</b>	<b>23</b>	<b>4</b>
*						35,1	28,3	7,0	9,4	15,7	3,9	0,7
*	0	0	-54	-54	-48	-94	-40	12	22	70	-14	-4
						-12,2	-4,2	2,4	4,2	12,2	-1,9	-0,6
<b>14 ESCHBERG</b>	<b>5.044</b>	<b>688</b>	<b>2.311</b>	<b>645</b>	<b>2.252</b>	<b>803</b>	<b>616</b>	<b>179</b>	<b>227</b>	<b>319</b>	<b>83</b>	<b>25</b>
*		13,6	45,8	93,8		35,7	27,4	7,9	10,1	14,2	3,7	1,1
*	-277	-89	-386	-67	-358	-423	-225	34	87	258	-29	-60
		-1,0	-4,9	2,1		-11,3	-4,9	2,4	4,7	11,8	-0,6	-2,1
1611 Arnulfsschule	854	57	324	0	319	48	116	39	39	65	9	3
*		6,7	44,0			15,0	36,4	12,2	12,2	20,4	2,8	0,9
*	-51	-8	18	-3	23	-35	16	-3	13	56	-11	-13
		-0,5	3,6			-13,0	2,6	-2,0	3,4	17,3	-3,9	-4,5
1612 Arnulfsschule	530	39	224	0	221	61	89	18	10	30	8	5
*		7,4	49,0			27,6	40,3	8,1	4,5	13,6	3,6	2,3
*	-16	-19	-14	-3	-12	-33	15	-2	-9	24	-8	1
		-3,3	-4,4			-12,7	8,5	-0,4	-3,6	11,0	-3,2	0,5
1613 Kath. Kirchengemeinde St. Pius	652	39	247	0	236	55	103	6	14	48	7	3
*		6,0	43,3			23,3	43,6	2,5	5,9	20,3	3,0	1,3
*	20	9	2	0	5	-27	30	-7	-1	33	0	-23
		1,2	0,2			-12,2	12,0	-3,1	-0,6	13,8	-0,1	-10,0
1614 Kath. Kirchengemeinde St. Pius	557	42	172	0	168	23	65	18	15	43	0	4
*		7,5	37,7			13,7	38,7	10,7	8,9	25,6	0,0	2,4
*	-28	-4	-48	0	-42	-36	-23	1	4	39	-13	-14
		-0,3	-7,1			-14,4	-3,2	2,6	3,7	23,7	-6,2	-6,2
1615 Kath. Kirchengemeinde St. Pius	551	36	129	0	128	22	44	8	6	40	1	7
*		6,5	29,4			17,2	34,4	6,3	4,7	31,3	0,8	5,5
*	-58	-15	-65	0	-58	-20	-33	-3	1	26	-8	-21
		-1,8	-10,2			-5,4	-7,0	0,3	2,0	23,7	-4,1	-9,6
1619 Briefwahlbezirk Wackenberg	0	0	194	194	192	43	75	12	18	32	5	7
*						22,4	39,1	6,3	9,4	16,7	2,6	3,6
*	0	0	-35	-35	-28	-29	-21	-8	8	27	-1	-4
						-10,3	-4,6	-2,8	4,8	14,4	-0,1	-1,4
<b>161 Wackenberg</b>	<b>3.144</b>	<b>213</b>	<b>1.290</b>	<b>194</b>	<b>1.264</b>	<b>252</b>	<b>492</b>	<b>101</b>	<b>102</b>	<b>258</b>	<b>30</b>	<b>29</b>
*		6,8	41,0	91,1		19,9	38,9	8,0	8,1	20,4	2,4	2,3
*	-133	-37	-142	-41	-112	-180	-16	-22	16	205	-41	-74
		-0,9	-2,7	-2,9		-11,5	2,0	-0,9	1,8	16,6	-2,8	-5,2
1621 Hohe-Wacht-Schule	1.385	220	611	7	598	213	132	99	87	42	22	3
*		15,9	58,9			35,6	22,1	16,6	14,5	7,0	3,7	0,5
*	9	12	25	6	34	-45	12	14	31	21	1	0
		0,8	2,8			-10,1	0,8	1,5	4,6	3,3	0,0	0,0
1622 Turnhalle Scharnhorststraße	712	95	238	1	229	62	59	39	31	27	4	7
*		13,3	45,9			27,1	25,8	17,0	13,5	11,8	1,7	3,1
*	-25	0	-34	0	-35	-33	-30	-2	20	18	-5	-3
		0,5	-2,6			-8,9	-7,9	1,5	9,4	8,4	-1,7	-0,7
1623 Turnhalle Scharnhorststraße	1.202	126	539	2	520	113	176	95	50	65	16	5
*		10,5	54,6			21,7	33,8	18,3	9,6	12,5	3,1	1,0
*	117	5	64	2	59	-53	18	16	33	46	-1	0
		-0,7	0,8			-14,3	-0,4	1,1	5,9	8,4	-0,6	-0,1
1624 Arnulfsschule	923	120	334	1	328	87	82	63	40	43	11	2
*		13,0	48,3			26,5	25,0	19,2	12,2	13,1	3,4	0,6
*	-42	-17	34	0	44	-25	-12	29	17	34	-1	2
		-1,2	4,5			-12,9	-8,1	7,2	4,1	9,9	-0,9	0,6
1629 Briefwahlbezirk Winterberg	0	0	523	523	516	197	107	75	71	44	22	0
*						38,2	20,7	14,5	13,8	8,5	4,3	0,0
*	0	0	19	19	27	-38	-16	14	27	38	7	-5
						-9,9	-4,4	2,1	4,8	7,3	1,2	-1,0
<b>162 Winterberg</b>	<b>4.222</b>	<b>561</b>	<b>2.245</b>	<b>534</b>	<b>2.191</b>	<b>672</b>	<b>556</b>	<b>371</b>	<b>279</b>	<b>221</b>	<b>75</b>	<b>17</b>
*		13,3	53,2	95,2		30,7	25,4	16,9	12,7	10,1	3,4	0,8
*	59	0	108	27	129	-194	-28	71	128	157	1	-6
		-0,2	1,8	4,8		-11,3	-2,9	2,4	5,4	7,0	-0,2	-0,3

1) 2004 PDS; ab Herbst 2007 Zusammenschluß von PDS und WASG zur Partei DIE LINKE.

2) Vergleich 2004 mit Bürgerbündnis

**Amtliches Endergebnis der Wahl zur Regionalversammlung vom 7. Juni 2009 nach Wahlbezirken**  
und die Veränderung gegenüber der Stadtverbandstagswahl vom 13. Juni 2004 (\* absolut und in %-Punkten)

Wahlbezirk	Wahlberechtigte		Wähler		gültig	CDU	SPD	GRÜNE	FDP	DIE LINKE <sup>1)</sup>	FW <sup>2)</sup>	NPD
	Insg.	ausgWS	Insg. A)	darunter mit WS								
	A	A2	B	B1								
<b>16 Briefwahl St. Arnual</b>	<b>0</b>	<b>0</b>	<b>717</b>	<b>717</b>	<b>708</b>	<b>240</b>	<b>182</b>	<b>87</b>	<b>89</b>	<b>76</b>	<b>27</b>	<b>7</b>
*						33,9	25,7	12,3	12,6	10,7	3,8	1,0
*	0	0	-16	-16	-1	-67	-37	6	35	65	6	-9
						-9,4	-5,2	0,9	5,0	9,2	0,9	-1,3
<b>16 ST. ARNUAL</b>	<b>7.366</b>	<b>774</b>	<b>3.535</b>	<b>728</b>	<b>3.455</b>	<b>924</b>	<b>1.048</b>	<b>472</b>	<b>381</b>	<b>479</b>	<b>105</b>	<b>46</b>
*		10,5	48,0	94,1		26,7	30,3	13,7	11,0	13,9	3,0	1,3
*	-74	-37	-34	-14	17	-374	-44	49	144	362	-40	-80
		-0,4	0,0	2,6		-11,0	-1,4	1,4	4,1	10,5	-1,2	-2,3
<b>1 Briefwahl Bezirk Mitte</b>	<b>0</b>	<b>0</b>	<b>6.802</b>	<b>6.802</b>	<b>6.686</b>	<b>2.020</b>	<b>1.830</b>	<b>834</b>	<b>707</b>	<b>968</b>	<b>255</b>	<b>72</b>
*						30,2	27,4	12,5	10,6	14,5	3,8	1,1
*	0	0	-217	-217	-124	-762	-308	6	304	771	-73	-62
						-10,6	-4,0	0,3	4,7	11,6	-1,0	-0,9
<b>1 Bezirk M I T T E</b>	<b>71.353</b>	<b>7.807</b>	<b>31.758</b>	<b>7.056</b>	<b>30.947</b>	<b>8.052</b>	<b>8.954</b>	<b>4.629</b>	<b>2.961</b>	<b>4.850</b>	<b>1.040</b>	<b>461</b>
*		10,9	44,5	90,4		26,0	28,9	15,0	9,6	15,7	3,4	1,5
*	-262	-305	-707	-234	-394	-3.271	-1.280	471	1.054	3.596	-322	-642
		-0,4	-0,8	0,5		-10,1	-3,7	1,7	3,5	11,7	-1,0	-2,0
2111 Kelterhaus Gartenbauverein	902	77	321	0	316	60	120	18	29	70	11	8
*		8,5	42,9			19,0	38,0	5,7	9,2	22,2	3,5	2,5
*	-10	-4	12	0	20	-42	2	0	13	58	4	-15
		-0,3	0,8			-15,5	-1,9	-0,4	3,8	18,1	1,1	-5,2
2112 Erweiterte Realschule Klarenthal (Waldschule)	728	86	287	0	274	75	86	21	29	47	10	6
*		11,8	49,6			27,4	31,4	7,7	10,6	17,2	3,6	2,2
*	-16	-16	-27	0	-21	-27	-50	3	18	39	3	-7
		-1,9	-5,3			-7,2	-14,7	1,6	6,9	14,4	1,3	-2,2
2113 Erweiterte Realschule Klarenthal (Waldschule)	831	77	323	1	311	73	102	27	36	56	9	8
*		9,3	46,8			23,5	32,8	8,7	11,6	18,0	2,9	2,6
*	-16	-17	-24	1	-26	-51	-29	11	16	38	0	-11
		-1,8	-4,4			-13,3	-6,1	3,9	5,6	12,7	0,2	-3,1
2119 Briefwahlbezirk Gersweiler	0	0	206	206	197	40	88	8	13	41	7	0
*						20,3	44,7	4,1	6,6	20,8	3,6	0,0
*	0	0	-50	-50	-56	-60	-25	-4	-4	39	0	-2
						-19,2	0,0	-0,7	-0,1	20,0	0,8	-0,8
<b>211 Gersweiler-Mitte</b>	<b>2.461</b>	<b>240</b>	<b>1.137</b>	<b>207</b>	<b>1.098</b>	<b>248</b>	<b>396</b>	<b>74</b>	<b>107</b>	<b>214</b>	<b>37</b>	<b>22</b>
*		9,8	46,2	86,3		22,6	36,1	6,7	9,7	19,5	3,4	2,0
*	-42	-37	-89	-49	-83	-180	-102	10	43	174	7	-35
		-1,3	-2,8	-6,2		-13,7	-6,1	1,3	4,3	16,1	0,8	-2,8
2121 Aschbachschule Ottenhausen	742	82	313	0	308	66	126	22	25	57	3	9
*		11,1	52,3			21,4	40,9	7,1	8,1	18,5	1,0	2,9
*	-28	5	12	0	16	-29	-8	7	18	50	-14	-8
		1,1	3,9			-11,1	-5,0	2,0	5,7	16,1	-4,8	-2,9
2122 Aschbachschule Ottenhausen	587	50	235	0	233	77	84	21	12	30	7	2
*		8,5	47,8			33,0	36,1	9,0	5,2	12,9	3,0	0,9
*	-4	-1	1	0	8	-33	23	6	1	20	-2	-7
		-0,1	0,2			-15,8	8,9	2,3	0,3	8,4	-1,0	-3,1
2123 Aschbachschule Ottenhausen	754	97	299	0	295	99	87	13	23	56	8	9
*		12,9	51,4			33,6	29,5	4,4	7,8	19,0	2,7	3,1
*	15	26	-11	-1	-1	-30	-30	6	10	50	-1	-6
		3,3	0,6			-10,0	-10,0	2,0	3,4	17,0	-0,3	-2,0
2129 Briefwahlbezirk Ottenhausen	0	0	209	209	208	49	88	8	12	40	8	3
*						23,6	42,3	3,8	5,8	19,2	3,8	1,4
*	0	0	25	25	34	-19	17	-2	5	36	0	-3
						-15,5	1,5	-1,9	1,7	16,9	-0,8	-2,0
<b>212 Ottenhausen</b>	<b>2.083</b>	<b>229</b>	<b>1.056</b>	<b>209</b>	<b>1.044</b>	<b>291</b>	<b>385</b>	<b>64</b>	<b>72</b>	<b>183</b>	<b>26</b>	<b>23</b>
*		11,0	50,7	91,3		27,9	36,9	6,1	6,9	17,5	2,5	2,2
*	-17	30	27	24	57	-111	2	17	34	156	-17	-24
		1,5	1,7	-1,7		-12,9	-1,9	1,4	3,0	14,8	-1,9	-2,6
2131 Clubheim Kirwebuwe	905	86	400	0	374	95	135	26	34	66	11	7
*		9,5	52,6			25,4	36,1	7,0	9,1	17,6	2,9	1,9
*	30	-4	7	0	-4	-46	-32	6	16	61	0	-9
		-0,8	-1,8			-11,9	-8,1	1,7	4,3	16,3	0,0	-2,4
2139 Briefwahlbezirk Neu-Aschbach	0	0	76	76	74	15	26	3	7	23	0	0
*						20,3	35,1	4,1	9,5	31,1	0,0	0,0
*	0	0	-7	-7	-9	-12	-11	1	2	18	-1	-6
						-12,3	-9,4	1,6	3,4	25,1	-1,2	-7,2
<b>213 Neu-Aschbach</b>	<b>905</b>	<b>86</b>	<b>476</b>	<b>76</b>	<b>448</b>	<b>110</b>	<b>161</b>	<b>29</b>	<b>41</b>	<b>89</b>	<b>11</b>	<b>7</b>
*		9,5	52,6	88,4		24,6	35,9	6,5	9,2	19,9	2,5	1,6
*	30	-4	0	-7	-13	-58	-43	7	18	79	-1	-15
		-0,8	-1,8	-3,9		-11,9	-8,3	1,7	4,2	17,7	-0,1	-3,2
21 Briefwahl Gersweiler	0	0	491	491	479	104	202	19	32	104	15	3
*						21,7	42,2	4,0	6,7	21,7	3,1	0,6
*	0	0	-32	-32	-31	-91	-19	-5	3	93	-1	-11
						-16,5	-1,2	-0,7	1,0	19,6	0,0	-2,1
<b>21 GERSWEILER</b>	<b>5.449</b>	<b>555</b>	<b>2.669</b>	<b>492</b>	<b>2.590</b>	<b>649</b>	<b>942</b>	<b>167</b>	<b>220</b>	<b>486</b>	<b>74</b>	<b>52</b>
*		10,2	49,0	88,6		25,1	36,4	6,4	8,5	18,8	2,9	2,0
*	-29	-11	-62	-32	-39	-349	-143	34	95	409	-11	-74
		-0,2	-0,9	-3,9		-12,9	-4,9	1,4	3,7	15,8	-0,4	-2,8

1) 2004 PDS; ab Herbst 2007 Zusammenschluß von PDS und WASG zur Partei DIE LINKE.

2) Vergleich 2004 mit Bürgerbündnis

**Amtliches Endergebnis der Wahl zur Regionalversammlung vom 7. Juni 2009 nach Wahlbezirken**  
und die Veränderung gegenüber der Stadtverbandstagswahl vom 13. Juni 2004 (\* absolut und in %-Punkten)

Wahlbezirk	Wahlberechtigte		Wähler		gültig	CDU	SPD	GRÜNE	FDP	DIE LINKE <sup>1)</sup>	FW <sup>2)</sup>	NPD
	Insg.	ausgWS	Insg. A)	darunter mit WS								
	A	A2	B	B1								
2211 Kath. Kirchengemeinde St. Antonius	821	51	286	0	280	52	116	11	16	72	2	11
*		6,2	40,7			18,6	41,4	3,9	5,7	25,7	0,7	3,9
*	-25	-2	-6	0	5	-34	-19	1	7	61	-5	-6
		-0,1	0,3			-12,7	-7,7	0,3	2,4	21,7	-1,8	-2,3
2212 Erweiterte Realschule Klarenthal	934	68	404	0	389	116	139	21	30	63	9	11
*		7,3	50,2			29,8	35,7	5,4	7,7	16,2	2,3	2,8
*	-32	-27	-16	0	-7	-47	-22	4	8	59	3	-12
		-2,6	-2,6			-11,3	-4,9	1,1	2,2	15,2	0,8	-3,0
2213 Erweiterte Realschule Klarenthal	771	75	315	0	308	103	91	24	21	51	9	9
*		9,7	50,1			33,4	29,5	7,8	6,8	16,6	2,9	2,9
*	-15	-25	-10	0	-12	-32	-14	6	4	38	3	-17
		-3,0	-3,3			-8,7	-3,3	2,2	1,5	12,5	1,0	-5,2
2214 Grundschule Klarenthal	893	90	333	0	321	90	112	22	29	55	9	4
*		10,1	46,9			28,0	34,9	6,9	9,0	17,1	2,8	1,2
*	9	-2	-5	0	3	-56	-2	4	18	48	0	-9
		-0,3	-1,2			-17,9	-1,0	1,2	5,6	14,9	0,0	-2,8
2219 Briefwahlbezirk Klarenthal	0	0	270	270	267	69	106	11	39	32	4	6
*						25,8	39,7	4,1	14,6	12,0	1,5	2,2
*	0	0	-52	-52	-46	-71	-8	0	20	24	-3	-8
						-18,9	3,3	0,6	8,5	9,4	-0,7	-2,2
<b>221 Klarenthal</b>	<b>3.419</b>	<b>284</b>	<b>1.608</b>	<b>270</b>	<b>1.565</b>	<b>430</b>	<b>564</b>	<b>89</b>	<b>135</b>	<b>273</b>	<b>33</b>	<b>41</b>
*		<b>8,3</b>	<b>47,0</b>	<b>95,1</b>		<b>27,5</b>	<b>36,0</b>	<b>5,7</b>	<b>8,6</b>	<b>17,4</b>	<b>2,1</b>	<b>2,6</b>
*	<b>-63</b>	<b>-56</b>	<b>-89</b>	<b>-52</b>	<b>-57</b>	<b>-240</b>	<b>-65</b>	<b>15</b>	<b>57</b>	<b>230</b>	<b>-2</b>	<b>-52</b>
		<b>-1,5</b>	<b>-1,7</b>	<b>0,4</b>		<b>-13,8</b>	<b>-2,7</b>	<b>1,1</b>	<b>3,8</b>	<b>14,8</b>	<b>0,0</b>	<b>-3,1</b>
2221 Grundschule Klarenthal	1.064	106	379	2	366	114	118	29	37	54	9	5
*		10,0	44,5			31,1	32,2	7,9	10,1	14,8	2,5	1,4
*	22	5	-20	2	-16	-55	-16	-3	22	47	1	-12
		0,3	-2,3			-13,1	-2,8	-0,5	6,2	12,9	0,4	-3,1
2229 Briefwahlbezirk Krughütte	0	0	95	95	94	28	38	4	13	10	0	1
*						29,8	40,4	4,3	13,8	10,6	0,0	1,1
*	0	0	6	6	7	-15	12	-1	6	8	-4	1
						-19,6	10,5	-1,5	5,8	8,3	-4,6	1,1
<b>222 Krughütte</b>	<b>1.064</b>	<b>106</b>	<b>474</b>	<b>97</b>	<b>460</b>	<b>142</b>	<b>156</b>	<b>33</b>	<b>50</b>	<b>64</b>	<b>9</b>	<b>6</b>
*		<b>10,0</b>	<b>44,5</b>	<b>91,5</b>		<b>30,9</b>	<b>33,9</b>	<b>7,2</b>	<b>10,9</b>	<b>13,9</b>	<b>2,0</b>	<b>1,3</b>
*	<b>22</b>	<b>5</b>	<b>-14</b>	<b>8</b>	<b>-9</b>	<b>-70</b>	<b>-4</b>	<b>-4</b>	<b>28</b>	<b>55</b>	<b>-3</b>	<b>-11</b>
		<b>0,3</b>	<b>-2,3</b>	<b>3,4</b>		<b>-14,3</b>	<b>-0,2</b>	<b>-0,7</b>	<b>6,2</b>	<b>12,0</b>	<b>-0,6</b>	<b>-2,3</b>
22 Briefwahl Klarenthal	0	0	365	365	361	97	144	15	52	42	4	7
*						26,9	39,9	4,2	14,4	11,6	1,1	1,9
*	0	0	-46	-46	-39	-86	4	-1	26	32	-7	-7
						-18,9	4,9	0,2	7,9	9,1	-1,6	-1,6
<b>22 KLARENTHAL</b>	<b>4.483</b>	<b>390</b>	<b>2.082</b>	<b>367</b>	<b>2.025</b>	<b>572</b>	<b>720</b>	<b>122</b>	<b>185</b>	<b>337</b>	<b>42</b>	<b>47</b>
*		<b>8,7</b>	<b>46,4</b>	<b>94,1</b>		<b>28,2</b>	<b>35,6</b>	<b>6,0</b>	<b>9,1</b>	<b>16,6</b>	<b>2,1</b>	<b>2,3</b>
*	<b>-41</b>	<b>-51</b>	<b>-103</b>	<b>-44</b>	<b>-66</b>	<b>-310</b>	<b>-69</b>	<b>11</b>	<b>85</b>	<b>285</b>	<b>-5</b>	<b>-63</b>
		<b>-1,1</b>	<b>-1,9</b>	<b>0,9</b>		<b>-13,9</b>	<b>-2,2</b>	<b>0,7</b>	<b>4,4</b>	<b>14,2</b>	<b>-0,2</b>	<b>-2,9</b>
2311 Barbaraschule Altenkessel	814	131	242	0	237	62	90	11	8	43	10	13
*		16,1	45,2			26,2	38,0	4,6	3,4	18,1	4,2	5,5
*	-20	-23	-3	0	-4	-32	-14	-5	0	36	8	3
		-2,4	-1,7			-12,8	-5,2	-2,0	0,1	15,2	3,4	1,3
2312 Barbaraschule Altenkessel	751	179	205	0	198	45	69	13	14	47	3	7
*		23,8	50,2			22,7	34,8	6,6	7,1	23,7	1,5	3,5
*	14	34	-4	0	-8	-29	-16	-4	8	38	-4	-1
		4,2	3,2			-13,2	-6,4	-1,7	4,2	19,4	-1,9	-0,3
2313 Gaststätte "Im Alsbachbad"	608	99	243	0	235	92	53	16	23	36	12	3
*		16,3	55,3			39,1	22,6	6,8	9,8	15,3	5,1	1,3
*	-12	-26	4	0	6	-8	-21	-3	18	23	8	-11
		-3,9	-2,4			-4,5	-9,8	-1,5	7,6	9,6	3,4	-4,8
2314 Waldorfschule (Neubau)	962	99	336	0	325	103	97	20	21	62	11	11
*		10,3	44,6			31,7	29,8	6,2	6,5	19,1	3,4	3,4
*	-43	12	-19	0	1	-35	-24	6	9	50	2	-7
		1,6	1,1			-10,9	-7,5	1,8	2,8	15,4	0,6	-2,2
2315 Barbaraschule Altenkessel	759	124	227	1	214	73	49	16	21	43	5	7
*		16,3	45,3			34,1	22,9	7,5	9,8	20,1	2,3	3,3
*	4	11	-27	1	-31	-36	-22	2	9	31	-6	-9
		1,4	-2,5			-10,4	-6,1	1,8	4,9	15,2	-2,2	-3,3
2318 Briefwahlbezirk Altenkessel	0	0	298	298	294	64	167	10	12	36	3	2
*						21,8	56,8	3,4	4,1	12,2	1,0	0,7
*	0	0	14	14	14	-30	5	2	11	30	-1	-3
						-11,8	-1,1	0,5	3,7	10,1	-0,4	-1,1
2319 Briefwahlbezirk Altenkessel	0	0	303	303	299	97	152	6	11	24	6	3
*						32,4	50,8	2,0	3,7	8,0	2,0	1,0
*	0	0	-5	-5	2	-41	25	3	5	22	-5	-7
						-14,0	8,1	1,0	1,7	7,4	-1,7	-2,4
<b>231 Altenkessel</b>	<b>3.894</b>	<b>632</b>	<b>1.854</b>	<b>602</b>	<b>1.802</b>	<b>536</b>	<b>677</b>	<b>92</b>	<b>110</b>	<b>291</b>	<b>50</b>	<b>46</b>
*		<b>16,2</b>	<b>47,6</b>	<b>95,3</b>		<b>29,7</b>	<b>37,6</b>	<b>5,1</b>	<b>6,1</b>	<b>16,1</b>	<b>2,8</b>	<b>2,6</b>
*	<b>-57</b>	<b>8</b>	<b>-40</b>	<b>10</b>	<b>-20</b>	<b>-211</b>	<b>-67</b>	<b>1</b>	<b>60</b>	<b>230</b>	<b>2</b>	<b>-35</b>
		<b>0,4</b>	<b>-0,3</b>	<b>0,4</b>		<b>-11,3</b>	<b>-3,3</b>	<b>0,1</b>	<b>3,4</b>	<b>12,8</b>	<b>0,1</b>	<b>-1,9</b>

1) 2004 PDS; ab Herbst 2007 Zusammenschluß von PDS und WASG zur Partei DIE LINKE.

2) Vergleich 2004 mit Bürgerbündnis

**Amtliches Endergebnis der Wahl zur Regionalversammlung vom 7. Juni 2009 nach Wahlbezirken**  
und die Veränderung gegenüber der Stadtverbandstagswahl vom 13. Juni 2004 (\* absolut und in %-Punkten)

Wahlbezirk	Wahlberechtigte		Wähler		gültig	CDU	SPD	GRÜNE	FDP	DIE LINKE <sup>1)</sup>	FW <sup>2)</sup>	NPD
	Insg.	ausgWS	Insg. A)	darunter mit WS								
	A	A2	B	B1								
2321 Turnerverein SV Rockershausen	789	76	255	0	242	89	76	12	9	38	8	10
*		9,6	40,9			36,8	31,4	5,0	3,7	15,7	3,3	4,1
*	-18	-16	-24	0	-29	-34	-19	2	-2	26	3	-5
*		-1,8	-3,9			-8,6	-3,7	1,3	-0,3	11,3	1,5	-1,4
2329 Briefwahlbezirk Rockershausen	0	0	68	68	66	26	27	1	1	10	0	1
*						39,4	40,9	1,5	1,5	15,2	0,0	1,5
*	0	0	-15	-15	-17	-21	1	0	-3	7	0	-1
*						-17,2	9,6	0,3	-3,3	11,5	0,0	-0,9
232 Rockershausen	789	76	323	68	308	115	103	13	10	48	8	11
*		9,6	40,9	89,5		37,3	33,4	4,2	3,2	15,6	2,6	3,6
*	-18	-16	-39	-15	-46	-55	-18	2	-5	33	3	-6
*		-1,8	-3,9	-0,7		-10,7	-0,7	1,1	-1,0	11,3	1,2	-1,2
23 Briefwahl Altenkessel	0	0	669	669	659	187	346	17	24	70	9	6
*						28,4	52,5	2,6	3,6	10,6	1,4	0,9
*	0	0	-6	-6	-1	-9,2	31	5	13	59	-6	-11
*						-13,9	4,8	0,8	2,0	9,0	-0,9	-1,7
23 ALTENKESSEL	4.683	708	2.177	670	2.110	651	780	105	120	339	58	57
*		15,1	46,5	94,6		30,9	37,0	5,0	5,7	16,1	2,7	2,7
*	-75	-8	-79	-5	-66	-266	-85	3	55	263	5	-41
*		0,1	-0,9	0,4		-11,3	-2,8	0,3	2,7	12,6	0,3	-1,8
2411 Bürgerhaus Burbach	943	40	212	0	204	45	50	11	14	71	3	10
*		4,2	26,3			22,1	24,5	5,4	6,9	34,8	1,5	4,9
*	-80	-33	-27	-1	-27	-41	-32	-6	6	61	-2	-13
*		-2,9	-3,7			-15,2	-11,0	-2,0	3,4	30,5	-0,7	-5,1
2412 Weyersbergschule mit Von-der-Heydt	788	64	140	0	131	20	39	10	4	51	0	7
*		8,1	25,1			15,3	29,8	7,6	3,1	38,9	0,0	5,3
*	-61	2	-36	0	-26	-28	-27	0	-4	43	-3	-7
*		0,8	-2,4			-15,3	-12,3	1,3	-2,0	33,8	-1,9	-3,6
2413 Bürgerhaus Burbach	778	31	136	0	129	19	26	7	9	59	3	6
*		4,0	21,1			14,7	20,2	5,4	7,0	45,7	2,3	4,7
*	-24	-11	-41	0	-41	-45	-27	-6	2	51	-5	-11
*		-1,3	-5,9			-22,9	-11,0	-2,2	2,9	41,0	-2,4	-5,3
2414 Gasthaus Rolandseck	1.001	46	237	0	224	40	57	12	19	68	11	17
*		4,6	27,8			17,9	25,4	5,4	8,5	30,4	4,9	7,6
*	-68	-37	-8	0	-6	-37	-20	-1	8	54	3	-13
*		-3,2	-2,3			-15,6	-8,0	-0,3	3,7	24,3	1,4	-5,5
2419 Briefwahlbezirk Hochstraße	0	0	163	163	163	49	45	4	9	45	7	4
*						30,1	27,6	2,5	5,5	27,6	4,3	2,5
*	0	0	-78	-78	-72	-63	-31	-7	-4	39	5	-11
*						-17,6	-4,7	-2,2	0,0	25,1	3,4	-3,9
241 Hochstraße mit Von-der-Heydt	3.510	181	888	163	851	173	217	44	55	294	24	44
*		5,2	25,3	90,1		20,3	25,5	5,2	6,5	34,5	2,8	5,2
*	-233	-79	-190	-79	-172	-214	-137	-20	8	248	-2	-55
*		-1,8	-3,5	-3,0		-17,5	-9,1	-1,1	1,9	30,1	0,3	-4,5
2421 Weyersbergschule	1.036	105	245	0	238	36	69	9	7	103	7	7
*		10,1	33,1			15,1	29,0	3,8	2,9	43,3	2,9	2,9
*	5	-32	-24	-2	-19	-39	-38	0	-5	87	2	-26
*		-3,2	-5,2			-14,1	-12,6	0,3	-1,7	37,1	1,0	-9,9
2422 Rastbachtalschule	1.044	38	238	0	235	57	56	17	22	67	11	5
*		3,6	26,2			24,3	23,8	7,2	9,4	28,5	4,7	2,1
*	-57	-18	-34	0	-13	-38	-19	8	10	57	0	-31
*		-1,5	-3,2			-14,1	-6,4	3,6	4,5	24,5	0,2	-12,4
2423 Weyersbergschule	1.009	78	286	0	271	65	83	15	20	78	3	7
*		7,7	35,6			24,0	30,6	5,5	7,4	28,8	1,1	2,6
*	-40	-6	-16	0	-10	-30	-28	2	12	68	-7	-27
*		-0,3	-0,6			-9,8	-8,9	0,9	4,5	25,2	-2,5	-9,5
2429 Briefwahlbezirk Ottsraße	0	0	207	207	202	35	89	12	11	50	3	2
*						17,3	44,1	5,9	5,4	24,8	1,5	1,0
*	0	0	-48	-48	-45	-31	-66	8	6	47	-3	-6
*						-9,4	-18,7	4,3	3,4	23,5	-0,9	-2,2
242 Ottsraße	3.089	221	976	207	946	193	297	53	60	298	24	21
*		7,2	31,6	93,7		20,4	31,4	5,6	6,3	31,5	2,5	2,2
*	-92	-56	-122	-50	-87	-138	-151	18	23	259	-8	-90
*		-1,6	-2,9	0,9		-11,6	-12,0	2,2	2,8	27,7	-0,6	-8,5
2431 Seniorenheim Haus Sonnenwinkel	1.052	64	366	0	353	69	107	16	21	109	10	21
*		6,1	40,4			19,5	30,3	4,5	5,9	30,9	2,8	5,9
*	-27	-44	-11	0	2	-45	-34	4	9	88	3	-23
*		-3,9	-3,6			-12,9	-9,9	1,1	2,5	24,9	0,8	-6,6
2432 Kindertagesstätte Lindenhof	803	57	174	0	171	44	55	3	9	45	0	15
*		7,1	28,2			25,7	32,2	1,8	5,3	26,3	0,0	8,8
*	-29	7	-12	0	-6	-17	-10	-4	2	40	-8	-9
*		1,1	0,4			-8,7	-4,6	-2,2	1,3	23,5	-4,5	-4,8
2433 IT-PARK SAAR	497	19	79	0	77	12	21	2	4	35	1	2
*		3,8	19,4			15,6	27,3	2,6	5,2	45,5	1,3	2,6
*	-62	-5	-17	0	-16	-12	-14	0	-1	29	-1	-17
*		-0,5	-1,6			-10,2	-10,4	0,4	-0,2	39,0	-0,9	-17,8

1) 2004 PDS; ab Herbst 2007 Zusammenschluß von PDS und WASG zur Partei DIE LINKE.

2) Vergleich 2004 mit Bürgerbündnis

**Amtliches Endergebnis der Wahl zur Regionalversammlung vom 7. Juni 2009 nach Wahlbezirken**  
und die Veränderung gegenüber der Stadtverbandstagswahl vom 13. Juni 2004 (\* absolut und in %-Punkten)

Wahlbezirk	Wahlberechtigte		Wähler		gültig	CDU	SPD	GRÜNE	FDP	DIE LINKE <sup>1)</sup>	FW <sup>2)</sup>	NPD
	Insg.	ausgWS	Insg. A)	darunter mit WS								
	A	A2	B	B1								
2434 Neue Füllengartenschule	544	11	88	0	85	21	27	1	3	30	1	2
*		2,0	18,0			24,7	31,8	1,2	3,5	35,3	1,2	2,4
*	-15	-12	-26	0	-24	-13	-9	-6	-6	28	-2	-16
		-2,1	-6,1			-6,5	-1,3	-5,2	-4,7	33,5	-1,6	-14,2
2435 Neue Füllengartenschule	715	28	223	0	214	46	57	12	18	65	7	9
*		3,9	34,8			21,5	26,6	5,6	8,4	30,4	3,3	4,2
*	-46	-25	9	0	9	-20	-4	-2	8	48	-2	-19
		-3,1	0,4			-10,7	-3,1	-1,2	3,5	22,1	-1,1	-9,5
2439 Briefwahlbezirk Füllengarten	0	0	165	165	161	31	45	7	19	51	4	4
*						19,3	28,0	4,3	11,8	31,7	2,5	2,5
*	0	0	-68	-68	-63	-38	-76	-2	16	49	-6	-6
						-11,5	-26,1	0,3	10,5	30,8	-2,0	-2,0
243 Füllengarten	3.611	179	1.095	165	1.061	223	312	41	74	335	23	53
*		5,0	30,3	92,2		21,0	29,4	3,9	7,0	31,6	2,2	5,0
*	-179	-79	-125	-68	-98	-145	-147	-10	28	282	-16	-90
		-1,9	-1,9	1,9		-10,7	-10,2	-0,5	3,0	27,0	-1,2	-7,3
24 Briefwahl Burbach	0	0	535	535	526	115	179	23	39	146	14	10
*						21,9	34,0	4,4	7,4	27,8	2,7	1,9
*	0	0	-194	-194	-180	-132	-173	-1	18	135	-4	-23
						-13,1	-15,8	1,0	4,4	26,2	0,1	-2,8
24 BURBACH	10.210	581	2.959	535	2.858	589	826	138	189	927	71	118
*		5,7	29,0	92,1		20,6	28,9	4,8	6,6	32,4	2,5	4,1
*	-504	-214	-437	-197	-357	-497	-435	-12	59	789	-26	-235
		-1,7	-2,7	0,0		-13,2	-10,3	0,2	2,6	28,1	-0,5	-6,9
2 Briefwahl Bezirk West	0	0	2.060	2.060	2.025	503	871	74	147	362	42	26
*						24,8	43,0	3,7	7,3	17,9	2,1	1,3
*	0	0	-278	-278	-251	-401	-157	-2	60	319	-18	-52
						-14,9	-2,2	0,3	3,4	16,0	-0,6	-2,1
2 Bezirk WEST	24.825	2.234	9.887	2.064	9.583	2.461	3.268	532	714	2.089	245	274
*		9,0	39,8	92,4		25,7	34,1	5,6	7,5	21,8	2,6	2,9
*	-649	-284	-681	-278	-528	-1.422	-732	36	294	1.746	-37	-413
		-0,9	-1,7	-0,6		-12,7	-5,5	0,6	3,3	18,4	-0,2	-3,9
3111 Polizei- und Schutzhundesportverein	573	52	225	0	217	50	64	22	23	48	7	3
*		9,1	47,8			23,0	29,5	10,1	10,6	22,1	3,2	1,4
*	-25	4	17	0	18	-29	8	-1	13	41	-3	-11
		1,1	5,5			-16,7	1,4	-1,4	5,6	18,6	-1,8	-5,7
3112 Feuerwache Dudweiler	631	40	200	0	186	44	63	12	13	43	6	5
*		6,3	37,6			23,7	33,9	6,5	7,0	23,1	3,2	2,7
*	-10	-13	-16	0	-14	-36	-14	-2	10	39	-1	-10
		-1,9	-3,8			-16,3	-4,6	-0,5	5,5	21,1	-0,3	-4,8
3113 Kinderhaus Dudweiler Nord	1.077	68	338	0	327	87	87	28	34	76	7	8
*		6,3	37,3			26,6	26,6	8,6	10,4	23,2	2,1	2,4
*	32	11	28	0	27	-26	-13	7	22	61	-11	-13
		0,9	2,5			-11,1	-6,7	1,6	6,4	18,2	-3,9	-4,6
3119 Briefwahlbezirk Dudweiler-Nord	0	0	150	150	149	46	26	9	25	34	6	3
*						30,9	17,4	6,0	16,8	22,8	4,0	2,0
*	0	0	2	2	11	-10	-20	1	15	32	-5	-2
						-9,7	-15,9	0,2	9,5	21,4	-3,9	-1,6
311 Dudweiler-Nord	2.281	160	913	150	879	227	240	71	95	201	26	19
*		7,0	40,0	93,8		25,8	27,3	8,1	10,8	22,9	3,0	2,2
*	-3	2	31	2	42	-101	-39	5	60	173	-20	-36
		0,1	1,4	0,1		-13,4	-6,0	0,2	6,6	19,5	-2,5	-4,4
3121 Gasthaus "Bürgerhof Martin"	943	92	203	0	192	39	53	11	17	52	3	17
*		9,8	29,8			20,3	27,6	5,7	8,9	27,1	1,6	8,9
*	-17	11	5	0	-2	-27	-17	-3	4	35	-5	11
		1,3	9,2			-13,7	-8,5	-1,5	2,2	18,3	-2,6	5,8
3122 Bürgerhaus Dudweiler	926	64	216	0	208	50	41	20	24	58	7	8
*		6,9	29,2			24,0	19,7	9,6	11,5	27,9	3,4	3,8
*	-1	-6	5	0	3	-17	-37	-3	14	50	3	-7
		-0,6	6,5			-8,6	-18,3	-1,6	6,7	24,0	1,4	-3,5
3129 Briefwahlbezirk Dudweiler-Mitte	0	0	133	133	133	56	35	11	13	11	6	1
*						42,1	26,3	8,3	9,8	8,3	4,5	0,8
*	0	0	-3	133	-3	3	-16	0	3	7	3	-3
						3,1	-11,2	0,2	2,4	5,3	2,3	-2,2
312 Dudweiler-Mitte	1.869	156	552	133	533	145	129	42	54	121	16	26
*		8,4	29,5	85,3		27,2	24,2	7,9	10,1	22,7	3,0	4,9
*	-18	5	7	133	-2	-41	-70	-6	21	92	1	1
		0,3	0,7	85,3		-7,6	-13,0	-1,1	4,0	17,3	0,2	0,2
3131 Kindergarten Rehbach	597	46	233	0	227	44	72	18	21	61	7	4
*		7,7	46,6			19,4	31,7	7,9	9,3	26,9	3,1	1,8
*	-34	3	7	0	12	-20	-20	3	13	47	-7	-4
		0,9	4,7			-10,4	-11,1	1,0	5,5	20,4	-3,4	-2,0
3132 DRK - Heim	522	27	155	0	151	32	38	7	13	49	6	6
*		5,2	34,8			21,2	25,2	4,6	8,6	32,5	4,0	4,0
*	-26	-3	-14	0	-7	-15	-17	-5	1	42	-6	-7
		-0,3	-1,0			-8,6	-9,6	-3,0	1,0	28,0	-3,6	-4,3

1) 2004 PDS; ab Herbst 2007 Zusammenschluß von PDS und WASG zur Partei DIE LINKE.

2) Vergleich 2004 mit Bürgerbündnis

**Amtliches Endergebnis der Wahl zur Regionalversammlung vom 7. Juni 2009 nach Wahlbezirken**  
und die Veränderung gegenüber der Stadtverbandstagswahl vom 13. Juni 2004 (\* absolut und in %-Punkten)

Wahlbezirk	Wahlberechtigte		Wähler		gültig	CDU	SPD	GRÜNE	FDP	DIE LINKE <sup>1)</sup>	FW <sup>2)</sup>	NPD
	Insg.	ausgWS	Insg. A)	darunter mit WS								
	A	A2	B	B1								
3139 Briefwahlbezirk Flitsch	0	0	72	72	70	23	19	7	2	14	4	1
*						32,9	27,1	10,0	2,9	20,0	5,7	1,4
*	0	0	6	6	9	-6	-5	4	2	12	3	-1
						-14,7	-12,2	5,1	2,9	16,7	4,1	-1,9
<b>313 Flitsch</b>	<b>1.119</b>	<b>73</b>	<b>460</b>	<b>72</b>	<b>448</b>	<b>99</b>	<b>129</b>	<b>32</b>	<b>36</b>	<b>124</b>	<b>17</b>	<b>11</b>
*		<b>6,5</b>	<b>41,1</b>	<b>98,6</b>		<b>22,1</b>	<b>28,8</b>	<b>7,1</b>	<b>8,0</b>	<b>27,7</b>	<b>3,8</b>	<b>2,5</b>
*	<b>-60</b>	<b>0</b>	<b>-1</b>	<b>6</b>	<b>14</b>	<b>-41</b>	<b>-42</b>	<b>2</b>	<b>16</b>	<b>101</b>	<b>-10</b>	<b>-12</b>
		<b>0,3</b>	<b>2,0</b>	<b>8,2</b>		<b>-10,2</b>	<b>-10,6</b>	<b>0,2</b>	<b>3,4</b>	<b>22,4</b>	<b>-2,4</b>	<b>-2,8</b>
3141 Kitten-Sporthalle	742	46	264	2	257	52	94	14	25	57	7	8
*		6,2	41,5			20,2	36,6	5,4	9,7	22,2	2,7	3,1
*	-11	-2	31	2	32	-16	5	-2	18	40	-5	-8
		-0,2	4,2			-10,0	-3,0	-1,7	6,6	14,6	-2,6	-4,0
3149 Briefwahlbezirk Kitten	0	0	44	44	44	14	5	4	7	10	4	0
*						31,8	11,4	9,1	15,9	22,7	9,1	0,0
*	0	0	-4	-4	-3	-5	-7	-2	6	4	2	-1
						-8,6	-14,2	-3,7	13,8	10,0	4,8	-2,1
<b>314 Kitten</b>	<b>742</b>	<b>46</b>	<b>308</b>	<b>46</b>	<b>301</b>	<b>66</b>	<b>99</b>	<b>18</b>	<b>32</b>	<b>67</b>	<b>11</b>	<b>8</b>
*		<b>6,2</b>	<b>41,5</b>	<b>100,0</b>		<b>21,9</b>	<b>32,9</b>	<b>6,0</b>	<b>10,6</b>	<b>22,3</b>	<b>3,7</b>	<b>2,7</b>
*	<b>-11</b>	<b>-2</b>	<b>27</b>	<b>-2</b>	<b>29</b>	<b>-21</b>	<b>-2</b>	<b>-4</b>	<b>24</b>	<b>44</b>	<b>-3</b>	<b>-9</b>
		<b>-0,2</b>	<b>4,2</b>	<b>0,0</b>		<b>-10,1</b>	<b>-4,2</b>	<b>-2,1</b>	<b>7,7</b>	<b>13,8</b>	<b>-1,5</b>	<b>-3,6</b>
3151 Vereinslokal Pfaffenkopf	948	126	339	0	334	108	85	34	22	57	17	11
*		13,3	48,6			32,3	25,4	10,2	6,6	17,1	5,1	3,3
*	-37	14	-16	-1	-6	-29	-35	13	4	42	2	-3
		1,9	2,3			-8,0	-9,8	4,0	1,3	12,7	0,7	-0,8
3152 Kindergarten Pfaffenkopf	665	77	246	0	240	56	85	17	22	48	9	3
*		11,6	48,2			23,3	35,4	7,1	9,2	20,0	3,8	1,3
*	-39	12	-16	0	-13	-47	-17	5	11	37	3	-5
		2,4	2,6			-17,4	-4,9	2,3	4,8	15,7	1,4	-1,9
3153 Sangerheim Mannerchor Harmonie	980	113	345	0	333	106	90	33	32	53	10	9
*		11,5	46,3			31,8	27,0	9,9	9,6	15,9	3,0	2,7
*	-14	-12	12	0	26	-16	-19	20	12	33	1	-5
		-1,0	1,5			-7,9	-8,5	5,7	3,1	9,4	0,1	-1,9
3159 Briefwahlbezirk Pfaffenkopf	0	0	305	305	295	104	75	20	30	47	13	6
*						35,3	25,4	6,8	10,2	15,9	4,4	2,0
*	0	0	33	33	32	-17	-24	3	19	40	10	1
						-10,8	-12,2	0,3	6,0	13,3	3,3	0,1
<b>315 Pfaffenkopf</b>	<b>2.593</b>	<b>316</b>	<b>1.235</b>	<b>305</b>	<b>1.202</b>	<b>374</b>	<b>335</b>	<b>104</b>	<b>106</b>	<b>205</b>	<b>49</b>	<b>29</b>
*		<b>12,2</b>	<b>47,6</b>	<b>96,5</b>		<b>31,1</b>	<b>27,9</b>	<b>8,7</b>	<b>8,8</b>	<b>17,1</b>	<b>4,1</b>	<b>2,4</b>
*	<b>-90</b>	<b>14</b>	<b>13</b>	<b>32</b>	<b>39</b>	<b>-109</b>	<b>-95</b>	<b>41</b>	<b>46</b>	<b>152</b>	<b>16</b>	<b>-12</b>
		<b>0,9</b>	<b>2,1</b>	<b>6,1</b>		<b>-10,4</b>	<b>-9,1</b>	<b>3,2</b>	<b>3,7</b>	<b>12,5</b>	<b>1,2</b>	<b>-1,1</b>
3161 Alb.-Schweitzer Schule	930	83	299	1	293	80	83	40	24	48	10	8
*		8,9	40,6			27,3	28,3	13,7	8,2	16,4	3,4	2,7
*	-19	5	-40	1	-29	-47	-22	16	8	32	-6	-10
		0,7	-2,7			-12,1	-4,3	6,2	3,2	11,4	-1,6	-2,9
3162 Burgerhaus Dudweiler	918	95	306	0	298	83	79	33	40	55	4	4
*		10,4	43,2			27,9	26,5	11,1	13,4	18,5	1,3	1,3
*	-10	8	-12	0	-9	-29	-42	10	23	34	-4	-1
		1,0	0,3			-8,6	-12,9	3,6	7,9	11,6	-1,3	-0,3
3169 Briefwahlbezirk Geisenkopf	0	0	169	169	167	58	41	18	15	24	11	0
*						34,7	24,6	10,8	9,0	14,4	6,6	0,0
*	0	0	17	17	19	-12	-11	10	9	23	5	-5
						-12,6	-10,6	5,4	4,9	13,7	2,5	-3,4
<b>316 Geisenkopf</b>	<b>1.848</b>	<b>178</b>	<b>774</b>	<b>170</b>	<b>758</b>	<b>221</b>	<b>203</b>	<b>91</b>	<b>79</b>	<b>127</b>	<b>25</b>	<b>12</b>
*		<b>9,6</b>	<b>41,9</b>	<b>95,5</b>		<b>29,2</b>	<b>26,8</b>	<b>12,0</b>	<b>10,4</b>	<b>16,8</b>	<b>3,3</b>	<b>1,6</b>
*	<b>-29</b>	<b>13</b>	<b>-35</b>	<b>18</b>	<b>-19</b>	<b>-88</b>	<b>-75</b>	<b>36</b>	<b>40</b>	<b>89</b>	<b>-5</b>	<b>-16</b>
		<b>0,8</b>	<b>-1,2</b>	<b>3,4</b>		<b>-10,6</b>	<b>-9,0</b>	<b>4,9</b>	<b>5,4</b>	<b>11,9</b>	<b>-0,6</b>	<b>-2,0</b>
3171 Gasthaus "Jahnschenke"	1.115	99	424	0	411	143	106	47	35	67	8	5
*		8,9	46,1			34,8	25,8	11,4	8,5	16,3	1,9	1,2
*	48	-21	7	0	8	-37	-24	5	19	60	-3	-12
		-2,4	-3,6			-9,9	-6,5	1,0	4,5	14,6	-0,8	-3,0
3172 LPM	1.231	127	387	0	377	105	73	38	45	82	16	18
*		10,3	40,8			27,9	19,4	10,1	11,9	21,8	4,2	4,8
*	-15	24	6	0	13	-38	-53	12	27	65	7	-7
		2,1	2,4			-11,4	-15,3	2,9	7,0	17,1	1,8	-2,1
3173 Kindergarten St. Bonifatius	859	103	300	2	292	93	61	40	43	39	8	8
*		12,0	45,8			31,8	20,9	13,7	14,7	13,4	2,7	2,7
*	-33	13	-47	2	-41	-88	-5	-2	30	22	5	-3
		1,9	-2,6			-22,5	1,1	1,1	10,8	8,3	1,8	-0,6
3174 Hotel Seewald	904	102	364	0	359	103	107	46	43	40	18	2
*		11,3	50,5			28,7	29,8	12,8	12,0	11,1	5,0	0,6
*	25	15	6	0	9	-45	2	7	23	28	0	-6
		1,4	0,5			-13,6	-0,2	1,7	6,3	7,7	-0,1	-1,7
3179 Briefwahlbezirk Dudweiler-Sud	0	0	391	391	384	106	99	45	47	54	31	2
*						27,6	25,8	11,7	12,2	14,1	8,1	0,5
*	0	0	15	15	19	-76	-7	14	32	40	23	-7
						-22,3	-3,3	3,2	8,1	10,2	5,9	-1,9

1) 2004 PDS; ab Herbst 2007 Zusammenschluß von PDS und WASG zur Partei DIE LINKE.

2) Vergleich 2004 mit Burgerbundnis

**Amtliches Endergebnis der Wahl zur Regionalversammlung vom 7. Juni 2009 nach Wahlbezirken**  
und die Veränderung gegenüber der Stadtverbandstagswahl vom 13. Juni 2004 (\* absolut und in %-Punkten)

Wahlbezirk	Wahlberechtigte		Wähler		gültig	CDU	SPD	GRÜNE	FDP	DIE LINKE <sup>1)</sup>	FW <sup>2)</sup>	NPD
	Insg.	ausgWS	Insg. A)	darunter mit WS								
	A	A2	B	B1								
<b>317 Dudweiler-Süd</b>	<b>4.109</b>	<b>431</b>	<b>1.866</b>	<b>393</b>	<b>1.823</b>	<b>550</b>	<b>446</b>	<b>216</b>	<b>213</b>	<b>282</b>	<b>81</b>	<b>35</b>
*		<b>10,5</b>	<b>45,4</b>	<b>91,2</b>		<b>30,2</b>	<b>24,5</b>	<b>11,8</b>	<b>11,7</b>	<b>15,5</b>	<b>4,4</b>	<b>1,9</b>
*	<b>25</b>	<b>31</b>	<b>-13</b>	<b>17</b>	<b>8</b>	<b>-284</b>	<b>-87</b>	<b>36</b>	<b>131</b>	<b>215</b>	<b>32</b>	<b>-35</b>
*		<b>0,7</b>	<b>-0,6</b>	<b>-2,8</b>		<b>-15,8</b>	<b>-4,9</b>	<b>1,9</b>	<b>7,2</b>	<b>11,8</b>	<b>1,7</b>	<b>-1,9</b>
3181 Clubheim	557	48	177	0	172	44	33	10	24	49	5	7
Tus-Herrensohr		8,6	39,8			25,6	19,2	5,8	14,0	28,5	2,9	4,1
*	46	17	-2	0	9	-18	-13	-1	14	36	-7	-2
*		2,6	-0,5			-12,5	-9,0	-0,9	7,8	20,5	-4,5	-1,5
3182 Gasthaus "Hubertus"	889	101	304	0	296	68	97	24	28	67	7	5
		11,4	44,7			23,0	32,8	8,1	9,5	22,6	2,4	1,7
*	-24	2	27	0	24	-42	-4	4	24	52	-8	-2
*		0,5	5,1			-17,5	-4,4	0,8	8,0	17,1	-3,1	-0,9
3189 Briefwahlbezirk Wilhemshöhe	0	0	138	138	132	40	35	5	11	31	7	3
						30,3	26,5	3,8	8,3	23,5	5,3	2,3
*	0	0	27	27	22	-7	4	-6	6	26	-2	1
*						-12,4	-1,7	-6,2	3,8	18,9	-2,9	0,5
<b>318 Wilhemshöhe-Fröhn</b>	<b>1.446</b>	<b>149</b>	<b>619</b>	<b>138</b>	<b>600</b>	<b>152</b>	<b>165</b>	<b>39</b>	<b>63</b>	<b>147</b>	<b>19</b>	<b>15</b>
*		<b>10,3</b>	<b>42,8</b>	<b>92,6</b>		<b>25,3</b>	<b>27,5</b>	<b>6,5</b>	<b>10,5</b>	<b>24,5</b>	<b>3,2</b>	<b>2,5</b>
*	<b>22</b>	<b>19</b>	<b>52</b>	<b>27</b>	<b>55</b>	<b>-67</b>	<b>-13</b>	<b>-3</b>	<b>44</b>	<b>114</b>	<b>-17</b>	<b>-3</b>
*		<b>1,2</b>	<b>3,0</b>	<b>7,2</b>		<b>-14,9</b>	<b>-5,2</b>	<b>-1,2</b>	<b>7,0</b>	<b>18,4</b>	<b>-3,4</b>	<b>-0,8</b>
31 Briefwahl Dudweiler	0	0	1.402	1.402	1.374	447	335	119	150	225	82	16
						32,5	24,4	8,7	10,9	16,4	6,0	1,2
*	0	0	93	229	106	-130	-86	24	92	184	39	-17
*						-13,0	-8,8	1,2	6,3	13,1	2,6	-1,4
<b>31 DUDWEILER</b>	<b>16.007</b>	<b>1.509</b>	<b>6.727</b>	<b>1.407</b>	<b>6.544</b>	<b>1.834</b>	<b>1.746</b>	<b>613</b>	<b>678</b>	<b>1.274</b>	<b>244</b>	<b>155</b>
*		<b>9,4</b>	<b>42,0</b>	<b>93,2</b>		<b>28,0</b>	<b>26,7</b>	<b>9,4</b>	<b>10,4</b>	<b>19,5</b>	<b>3,7</b>	<b>2,4</b>
*	<b>-164</b>	<b>82</b>	<b>81</b>	<b>233</b>	<b>166</b>	<b>-752</b>	<b>-423</b>	<b>107</b>	<b>382</b>	<b>980</b>	<b>-6</b>	<b>-122</b>
*		<b>0,6</b>	<b>0,9</b>	<b>11,0</b>		<b>-12,5</b>	<b>-7,3</b>	<b>1,4</b>	<b>5,7</b>	<b>14,9</b>	<b>-0,2</b>	<b>-2,0</b>
3211 Grundschule Jägersfreude	962	64	318	1	303	43	108	18	19	97	6	12
		6,7	39,1			14,2	35,6	5,9	6,3	32,0	2,0	4,0
*	-27	6	-34	1	-37	-29	-66	6	6	77	-6	-25
*		0,8	-1,9			-7,0	-15,5	2,4	2,4	26,1	-1,5	-6,9
3212 Gaststätte "Zum Schlösschen"	651	57	218	0	213	30	76	18	11	67	5	6
		8,8	41,4			14,1	35,7	8,5	5,2	31,5	2,3	2,8
*	-31	5	-36	-2	-38	-43	-31	2	3	48	-9	-8
*		1,1	-2,9			-15,0	-6,9	2,1	2,0	23,9	-3,2	-2,8
3219 Briefwahlbezirk Jägersfreude	0	0	110	110	107	22	35	7	12	22	5	4
						20,6	32,7	6,5	11,2	20,6	4,7	3,7
*	0	0	8	8	13	-21	-4	7	12	17	4	-2
*						-25,2	-8,8	6,5	11,2	15,2	3,6	-2,6
<b>32 JÄGERSFREUDE</b>	<b>1.613</b>	<b>121</b>	<b>646</b>	<b>111</b>	<b>623</b>	<b>95</b>	<b>219</b>	<b>43</b>	<b>42</b>	<b>186</b>	<b>16</b>	<b>22</b>
*		<b>7,5</b>	<b>40,0</b>	<b>91,7</b>		<b>15,2</b>	<b>35,2</b>	<b>6,9</b>	<b>6,7</b>	<b>29,9</b>	<b>2,6</b>	<b>3,5</b>
*	<b>-58</b>	<b>11</b>	<b>-62</b>	<b>7</b>	<b>-62</b>	<b>-93</b>	<b>-101</b>	<b>15</b>	<b>21</b>	<b>142</b>	<b>-11</b>	<b>-35</b>
*		<b>0,9</b>	<b>-2,3</b>	<b>-2,8</b>		<b>-12,2</b>	<b>-11,6</b>	<b>2,8</b>	<b>3,7</b>	<b>23,4</b>	<b>-1,4</b>	<b>-4,8</b>
3311 Kindergarten Herrensohr	981	70	380	0	367	74	108	50	26	81	19	9
		7,1	45,3			20,2	29,4	13,6	7,1	22,1	5,2	2,5
*	-2	1	-33	-1	-27	-37	-62	16	12	61	-3	-14
*		0,1	-3,1			-8,0	-13,7	5,0	3,5	17,0	-0,4	-3,4
3312 Feuerwache Herrensohr	845	80	256	0	243	52	71	24	16	61	6	13
		9,5	39,1			21,4	29,2	9,9	6,6	25,1	2,5	5,3
*	-43	11	-65	0	-55	-73	-39	8	5	47	0	-3
*		1,7	-4,2			-20,5	-7,7	4,5	2,9	20,4	0,5	0,0
3319 Briefwahlbezirk Herrensohr	0	0	139	139	137	43	38	11	11	32	2	0
						31,4	27,7	8,0	8,0	23,4	1,5	0,0
*	0	0	13	13	13	9	-20	1	9	23	-1	-8
*						4,0	-19,0	0,0	6,4	16,1	-1,0	-6,5
<b>33 HERRENSOHR</b>	<b>1.826</b>	<b>150</b>	<b>775</b>	<b>139</b>	<b>747</b>	<b>169</b>	<b>217</b>	<b>85</b>	<b>53</b>	<b>174</b>	<b>27</b>	<b>22</b>
*		<b>8,2</b>	<b>42,4</b>	<b>92,7</b>		<b>22,6</b>	<b>29,0</b>	<b>11,4</b>	<b>7,1</b>	<b>23,3</b>	<b>3,6</b>	<b>2,9</b>
*	<b>-45</b>	<b>12</b>	<b>-85</b>	<b>12</b>	<b>-69</b>	<b>-101</b>	<b>-121</b>	<b>25</b>	<b>26</b>	<b>131</b>	<b>-4</b>	<b>-25</b>
*		<b>0,8</b>	<b>-3,5</b>	<b>0,6</b>		<b>-10,5</b>	<b>-12,4</b>	<b>4,0</b>	<b>3,8</b>	<b>18,0</b>	<b>-0,2</b>	<b>-2,8</b>
3411 Gustav Adolf Haus	828	44	290	0	282	74	83	25	33	42	14	11
		5,3	39,9			26,2	29,4	8,9	11,7	14,9	5,0	3,9
*	27	-22	15	-2	20	-11	-7	1	9	37	-6	-3
*		-2,9	-1,4			-6,2	-4,9	-0,3	2,5	13,0	-2,7	-1,4
3412 Grundschule Scheidt	600	57	249	0	240	50	76	24	24	46	12	8
		9,5	50,2			20,8	31,7	10,0	10,0	19,2	5,0	3,3
*	-19	4	22	0	14	-24	-3	14	9	31	-14	1
*		0,9	6,3			-11,9	-3,3	5,6	3,4	12,5	-6,5	0,2
3413 Grundschule Scheidt	1.230	133	613	0	601	153	177	93	66	91	11	10
		10,8	59,8			25,5	29,5	15,5	11,0	15,1	1,8	1,7
*	-16	-23	70	0	79	-54	30	18	33	70	-20	2
*		-1,7	5,5			-14,2	1,3	1,1	4,7	11,1	-4,1	0,1
3419 Briefwahlbezirk Scheidt	0	0	215	215	209	75	46	30	26	26	6	0
						35,9	22,0	14,4	12,4	12,4	2,9	0,0
*	0	0	-19	-19	-16	-24	-27	16	12	21	-6	-8
*						-8,1	-10,4	8,1	6,2	10,2	-2,5	-3,6

1) 2004 PDS; ab Herbst 2007 Zusammenschluß von PDS und WASG zur Partei DIE LINKE.

2) Vergleich 2004 mit Bürgerbündnis

**Amtliches Endergebnis der Wahl zur Regionalversammlung vom 7. Juni 2009 nach Wahlbezirken**  
und die Veränderung gegenüber der Stadtverbandstagswahl vom 13. Juni 2004 (\* absolut und in %-Punkten)

Wahlbezirk	Wahlberechtigte		Wähler		gültig	CDU	SPD	GRÜNE	FDP	DIE LINKE <sup>1)</sup>	FW <sup>2)</sup>	NPD
	Insg.	ausgWS	Insg. A)	darunter mit WS								
	A	A2	B	B1								
<b>341 Scheidt</b>	<b>2.658</b>	<b>234</b>	<b>1.367</b>	<b>215</b>	<b>1.332</b>	<b>352</b>	<b>382</b>	<b>172</b>	<b>149</b>	<b>205</b>	<b>43</b>	<b>29</b>
*		8,8	51,4	91,9		26,4	28,7	12,9	11,2	15,4	3,2	2,2
*	-8	-41	88	-21	97	-113	-7	49	63	159	-46	-8
		-1,5	3,5	6,1		-11,2	-2,8	3,0	4,2	11,7	-4,0	-0,8
3421 Berg-Cafe	686	105	348	1	337	133	62	42	63	17	9	11
*		15,3	63,8			39,5	18,4	12,5	18,7	5,0	2,7	3,3
*	-30	-5	7	1	6	-41	-16	13	40	12	-4	2
		-0,1	3,0			-13,1	-5,2	3,7	11,7	3,5	-1,3	0,5
3429 Briefwahlbezirk Scheidterberg	0	0	90	90	87	34	7	9	21	12	4	0
*						39,1	8,0	10,3	24,1	13,8	4,6	0,0
*	0	0	-5	-5	-8	-24	0	-1	8	10	-1	0
						-22,0	0,7	-0,2	10,5	11,7	-0,7	0,0
<b>342 Scheidterberg</b>	<b>686</b>	<b>105</b>	<b>438</b>	<b>91</b>	<b>424</b>	<b>167</b>	<b>69</b>	<b>51</b>	<b>84</b>	<b>29</b>	<b>13</b>	<b>11</b>
*		15,3	63,8	86,7		39,4	16,3	12,0	19,8	6,8	3,1	2,6
*	-30	-5	2	-4	-2	-65	-16	12	48	22	-5	2
		-0,1	3,0	0,3		-15,1	-3,7	2,9	11,4	5,2	-1,2	0,5
34 Briefwahl Scheidt	0	0	305	305	296	109	53	39	47	38	10	0
*						36,8	17,9	13,2	15,9	12,8	3,4	0,0
*	0	0	-24	-24	-24	-48	-27	15	20	31	-7	-8
						-12,2	-7,1	5,7	7,4	10,7	-1,9	-2,5
<b>34 SCHEIDT</b>	<b>3.344</b>	<b>339</b>	<b>1.805</b>	<b>306</b>	<b>1.756</b>	<b>519</b>	<b>451</b>	<b>223</b>	<b>233</b>	<b>234</b>	<b>56</b>	<b>40</b>
*		10,1	54,0	90,3		29,6	25,7	12,7	13,3	13,3	3,2	2,3
*	-38	-46	90	-25	95	-178	-23	61	111	181	-51	-6
		-1,3	3,3	4,3		-12,4	-2,9	2,9	5,9	10,1	-3,3	-0,5
3 Briefwahl Bezirk Dudweiler	0	0	1.956	1.956	1.914	621	461	176	220	317	99	20
*						32,4	24,1	9,2	11,5	16,6	5,2	1,0
*	0	0	90	226	108	-190	-137	47	133	255	35	-35
						-12,5	-9,0	2,1	6,7	13,1	1,6	-2,0
<b>3 Bezirk D U D W E I L E R</b>	<b>22.790</b>	<b>2.119</b>	<b>9.953</b>	<b>1.963</b>	<b>9.670</b>	<b>2.617</b>	<b>2.633</b>	<b>964</b>	<b>1.006</b>	<b>1.868</b>	<b>343</b>	<b>239</b>
*		9,3	43,7	92,6		27,1	27,2	10,0	10,4	19,3	3,5	2,5
*	-305	59	24	227	130	-1.124	-668	208	540	1.434	-72	-188
		0,4	0,7	8,4		-12,2	-7,4	2,0	5,5	14,8	-0,8	-2,0
4211 Festhalle Schafbrücke	683	65	271	6	262	77	82	33	28	27	11	4
*		9,5	48,2			29,4	31,3	12,6	10,7	10,3	4,2	1,5
*	-36	-10	-26	6	-28	-43	-25	7	12	22	4	-5
		-0,9	-2,6			-12,0	-5,6	3,6	5,2	8,6	1,8	-1,6
4212 Grundschule Schafbrücke	930	110	413	0	401	104	103	51	59	53	12	19
*		11,8	55,0			25,9	25,7	12,7	14,7	13,2	3,0	4,7
*	11	1	29	-2	29	-44	-7	6	36	36	3	-1
		0,0	2,4			-13,8	-3,9	0,6	8,5	8,6	0,6	-0,6
4213 Festhalle Schafbrücke	690	72	287	1	279	100	82	38	25	25	6	3
*		10,4	51,0			35,8	29,4	13,6	9,0	9,0	2,2	1,1
*	17	-4	6	1	8	-28	8	11	10	20	-1	-12
		-0,9	-1,1			-11,4	2,1	3,7	3,4	7,1	-0,4	-4,5
4219 Briefwahlbezirk Schafbrücke	0	0	222	222	220	63	80	16	28	22	8	3
*						28,6	36,4	7,3	12,7	10,0	3,6	1,4
*	0	0	-15	-15	-12	-31	-18	5	14	18	0	0
						-11,9	-5,9	2,5	6,7	8,3	0,2	0,1
<b>42 SCHAFFBRÜCKE</b>	<b>2.303</b>	<b>247</b>	<b>1.193</b>	<b>229</b>	<b>1.162</b>	<b>344</b>	<b>347</b>	<b>138</b>	<b>140</b>	<b>127</b>	<b>37</b>	<b>29</b>
*		10,7	51,8	92,7		29,6	29,9	11,9	12,0	10,9	3,2	2,5
*	-8	-13	-6	-10	-3	-146	-42	29	72	96	6	-18
		-0,5	-0,1	0,8		-12,5	-3,5	2,5	6,2	8,3	0,5	-1,5
4311 Festhalle Bischmisheim	928	100	434	0	421	78	171	45	38	65	18	6
*		10,8	56,7			18,5	40,6	10,7	9,0	15,4	4,3	1,4
*	-42	0	49	0	48	-70	52	17	12	53	5	-21
		0,5	7,6			-21,2	8,7	3,2	2,1	12,2	0,8	-5,8
4312 Festhalle Bischmisheim	776	71	346	0	327	76	130	25	31	49	9	7
*		9,2	53,0			23,2	39,8	7,6	9,5	15,0	2,8	2,1
*	-20	7	-4	0	-9	-46	-5	10	16	40	-2	-22
		1,1	1,7			-13,1	-0,4	3,2	5,0	12,3	-0,5	-6,5
4313 Festhalle Bischmisheim	766	90	333	0	326	95	112	20	38	35	17	9
*		11,8	54,3			29,1	34,4	6,1	11,7	10,7	5,2	2,8
*	-40	5	2	-1	2	-32	4	4	11	26	4	-15
		1,2	3,6			-10,1	1,0	1,2	3,3	8,0	1,2	-4,6
4314 Festhalle Bischmisheim	924	97	401	0	390	114	118	56	41	38	10	13
*		10,5	53,1			29,2	30,3	14,4	10,5	9,7	2,6	3,3
*	-8	-4	29	-2	28	-16	-4	19	11	28	-8	-2
		-0,3	3,3			-6,7	-3,4	4,1	2,2	7,0	-2,4	-0,8
4319 Briefwahlbezirk Bischmisheim	0	0	331	331	327	76	116	20	44	40	22	9
*						23,2	35,5	6,1	13,5	12,2	6,7	2,8
*	0	0	10	10	18	-33	-13	4	27	29	9	-5
						-12,0	-6,3	0,9	8,0	8,7	2,5	-1,8
<b>43 BISCHMISHEIM</b>	<b>3.394</b>	<b>358</b>	<b>1.845</b>	<b>331</b>	<b>1.791</b>	<b>439</b>	<b>647</b>	<b>166</b>	<b>192</b>	<b>227</b>	<b>76</b>	<b>44</b>
*		10,6	54,4	92,5		24,5	36,1	9,3	10,7	12,7	4,2	2,5
*	-110	8	86	7	87	-197	34	54	77	176	8	-65
		0,6	4,2	-0,1		-12,8	0,2	2,7	4,0	9,7	0,3	-3,9

1) 2004 PDS; ab Herbst 2007 Zusammenschluß von PDS und WASG zur Partei DIE LINKE.

2) Vergleich 2004 mit Bürgerbündnis

**Amtliches Endergebnis der Wahl zur Regionalversammlung vom 7. Juni 2009 nach Wahlbezirken**  
und die Veränderung gegenüber der Stadtverbandstagswahl vom 13. Juni 2004 (\* absolut und in %-Punkten)

Wahlbezirk	Wahlberechtigte		Wähler		gültig	CDU	SPD	GRÜNE	FDP	DIE LINKE <sup>1)</sup>	FW <sup>2)</sup>	NPD
	Insg.	ausgWS	Insg. A)	darunter mit WS								
	A	A2	B	B1								
4411 Sporthalle Ensheim	963	87	415	0	393	170	80	25	43	52	17	6
*		9,0	51,1			43,3	20,4	6,4	10,9	13,2	4,3	1,5
*	-27	-15	-45	-1	-34	-68	-14	6	10	42	3	-13
		-1,3	-4,2			-12,5	-1,7	1,9	3,2	10,9	1,0	-2,9
4412 Sporthalle Ensheim	1.004	93	474	0	461	151	97	39	64	84	13	13
*		9,3	55,4			32,8	21,0	8,5	13,9	18,2	2,8	2,8
*	24	1	32	-1	40	-75	6	15	33	69	-2	-6
		-0,1	2,3			-20,9	-0,6	2,8	6,5	14,7	-0,7	-1,7
4413 Sporthalle Ensheim	1.009	122	387	1	367	142	70	34	37	63	13	8
*		12,1	49,0			38,7	19,1	9,3	10,1	17,2	3,5	2,2
*	-39	1	-41	1	-35	-85	-16	7	16	50	11	-18
		0,6	-1,7			-17,8	-2,3	2,5	4,9	13,9	3,0	-4,3
4419 Briefwahlbezirk Ensheim	0	0	267	267	256	119	58	15	12	33	13	6
*						46,5	22,7	5,9	4,7	12,9	5,1	2,3
*	0	0	-3	-3	-9	-9	-16	-6	-12	29	6	-1
						-1,8	-5,3	-2,1	-4,4	11,4	2,4	-0,3
<b>44 ENSHEIM</b>	<b>2.976</b>	<b>302</b>	<b>1.543</b>	<b>268</b>	<b>1.477</b>	<b>582</b>	<b>305</b>	<b>113</b>	<b>156</b>	<b>232</b>	<b>56</b>	<b>33</b>
*		10,2	51,8	88,7		39,4	20,6	7,7	10,6	15,7	3,8	2,2
*	-42	-13	-57	-4	-38	-237	-40	22	47	190	18	-38
		-0,3	-1,2	2,4		-14,7	-2,1	1,6	3,4	12,9	1,3	-2,5
4511 Feuerwehr-Gerätehaus Brebach	453	20	136	0	134	35	35	8	7	39	4	6
*		4,4	34,4			26,1	26,1	6,0	5,2	29,1	3,0	4,5
*	-4	-31	15	0	18	-3	0	0	-3	32	-2	-6
		-6,7	-1,7			-6,6	-4,1	-0,9	-3,4	23,1	-2,2	-5,9
4519 Briefwahlbezirk Brebach	0	0	20	20	20	5	4	1	2	6	2	0
*						25,0	20,0	5,0	10,0	30,0	10,0	0,0
*	0	0	-24	-24	-24	-7	-20	1	1	2	2	-3
						-2,3	-34,5	5,0	7,7	20,9	10,0	-6,8
<b>451 Brebach</b>	<b>453</b>	<b>20</b>	<b>156</b>	<b>20</b>	<b>154</b>	<b>40</b>	<b>39</b>	<b>9</b>	<b>9</b>	<b>45</b>	<b>6</b>	<b>6</b>
*		4,4	34,4	100,0		26,0	25,3	5,8	5,8	29,2	3,9	3,9
*	-4	-31	-9	-24	-6	-10	-20	1	-2	34	0	-9
		-6,7	-1,7	13,7		-5,3	-11,6	0,8	-1,0	22,3	0,1	-5,5
4521 Städtischer Kindergarten Neufechingen	826	45	241	0	233	46	97	19	15	45	4	7
*		5,5	34,0			19,7	41,6	8,2	6,4	19,3	1,7	3,0
*	-47	-19	-28	0	-23	-23	-25	3	5	37	-4	-16
		-1,9	-3,0			-7,2	-6,0	1,9	2,5	16,2	-1,4	-6,0
4522 Turnhalle Brebach	965	96	381	2	371	95	132	30	37	63	8	6
*		10,0	48,4			25,6	35,6	8,1	10,0	17,0	2,2	1,6
*	-3	-3	-17	2	-10	-37	-19	3	13	50	-9	-11
		-0,3	-1,4			-9,0	-4,1	1,0	3,7	13,6	-2,3	-2,8
4529 Briefwahlbezirk Neufechingen	0	0	126	126	125	32	48	6	7	22	9	1
*						25,6	38,4	4,8	5,6	17,6	7,2	0,8
*	0	0	-12	-12	-8	-14	-14	2	0	16	5	-3
						-9,0	-8,2	1,8	0,3	13,1	4,2	-2,2
<b>452 Neufechingen</b>	<b>1.791</b>	<b>141</b>	<b>748</b>	<b>128</b>	<b>729</b>	<b>173</b>	<b>277</b>	<b>55</b>	<b>59</b>	<b>130</b>	<b>21</b>	<b>14</b>
*		7,9	41,8	90,8		23,7	38,0	7,5	8,1	17,8	2,9	1,9
*	-50	-22	-57	-10	-41	-74	-58	8	18	103	-8	-30
		-1,0	-2,0	6,1		-8,3	-5,5	1,4	2,8	14,3	-0,9	-3,8
4531 Feuerwehrgerätehaus Fechingen	745	74	310	0	297	83	103	18	30	42	15	6
*		9,9	51,0			27,9	34,7	6,1	10,1	14,1	5,1	2,0
*	42	15	-10	0	-13	-40	-7	-8	13	38	1	-10
		1,5	-2,2			-11,7	-0,8	-2,3	4,6	12,9	0,5	-3,1
4532 Feuerwehrgerätehaus Fechingen	507	67	215	0	212	52	69	17	32	33	5	4
*		13,2	54,9			24,5	32,5	8,0	15,1	15,6	2,4	1,9
*	-21	15	9	0	9	-28	-22	13	17	29	-1	1
		3,4	6,9			-14,9	-12,3	6,0	7,7	13,6	-0,6	0,4
4533 Grundschule Hasenberg	1.077	135	427	0	412	160	98	40	26	53	28	7
*		12,5	51,5			38,8	23,8	9,7	6,3	12,9	6,8	1,7
*	-76	-4	-47	0	-53	-71	-34	7	-1	36	11	-1
		0,5	-0,6			-10,8	-4,6	2,6	0,5	9,2	3,1	0,0
4539 Briefwahlbezirk Fechingen	0	0	261	261	250	78	80	13	39	35	5	0
*						31,2	32,0	5,2	15,6	14,0	2,0	0,0
*	0	0	33	33	31	-23	9	-3	24	32	-4	-4
						-14,9	-0,4	-2,1	8,8	12,6	-2,1	-1,8
<b>453 Fechingen</b>	<b>2.329</b>	<b>276</b>	<b>1.213</b>	<b>261</b>	<b>1.171</b>	<b>373</b>	<b>350</b>	<b>88</b>	<b>127</b>	<b>163</b>	<b>53</b>	<b>17</b>
*		11,9	52,1	94,6		31,9	29,9	7,5	10,8	13,9	4,5	1,5
*	-55	26	-15	33	-26	-162	-54	9	53	135	7	-14
		1,4	0,6	3,4		-12,8	-3,9	0,9	4,7	11,6	0,7	-1,1
45 Briefwahl Brebach-Fechingen	0	0	407	407	395	115	132	20	48	63	16	1
*						29,1	33,4	5,1	12,2	15,9	4,1	0,3
*	0	0	-3	-3	-1	-44	-25	0	25	50	3	-10
						-11,0	-6,2	0,0	6,3	12,7	0,8	-2,5
<b>45 BREBACH-FECHINGEN</b>	<b>4.573</b>	<b>437</b>	<b>2.117</b>	<b>409</b>	<b>2.054</b>	<b>586</b>	<b>666</b>	<b>152</b>	<b>195</b>	<b>338</b>	<b>80</b>	<b>37</b>
*		9,6	46,3	93,6		28,5	32,4	7,4	9,5	16,5	3,9	1,8
*	-109	-27	-81	-1	-73	-246	-132	18	69	272	-1	-53
		-0,4	-0,7	5,2		-10,6	-5,1	1,1	3,6	13,4	0,1	-2,4

1) 2004 PDS; ab Herbst 2007 Zusammenschluß von PDS und WASG zur Partei DIE LINKE.

2) Vergleich 2004 mit Bürgerbündnis

**Amtliches Endergebnis der Wahl zur Regionalversammlung vom 7. Juni 2009 nach Wahlbezirken**  
und die Veränderung gegenüber der Stadtverbandstagswahl vom 13. Juni 2004 (\* absolut und in %-Punkten)

Wahlbezirk	Wahlberechtigte		Wähler		gültig	CDU	SPD	GRÜNE	FDP	DIE LINKE <sup>1)</sup>	FW <sup>2)</sup>	NPD
	Insg.	ausgWS	Insg. A)	darunter mit WS								
	A	A2	B	B1								
4611 Feuerwehrgerätehaus Eschringen	1.096	112	561	0	536	168	147	76	47	69	20	9
*		10,2	60,8			31,3	27,4	14,2	8,8	12,9	3,7	1,7
*	-3	-5	-7	0	-1	-51	-40	23	16	58	0	-7
*		-0,4	-0,4			-9,4	-7,4	4,3	3,0	10,8	0,0	-1,3
4619 Briefwahlbezirk Eschringen	0	0	105	105	98	28	27	12	13	14	4	0
*						28,6	27,6	12,2	13,3	14,3	4,1	0,0
*	0	0	1	1	-3	-10	-12	6	9	10	-2	-4
*						-9,1	-11,1	6,3	9,3	10,3	-1,9	-4,0
<b>46 ESCHRINGEN</b>	<b>1.096</b>	<b>112</b>	<b>666</b>	<b>105</b>	<b>634</b>	<b>196</b>	<b>174</b>	<b>88</b>	<b>60</b>	<b>83</b>	<b>24</b>	<b>9</b>
*		10,2	60,8	93,8		30,9	27,4	13,9	9,5	13,1	3,8	1,4
*	-3	-5	-6	1	-4	-61	-52	29	25	68	-2	-11
*		-0,4	-0,4	4,9		-9,4	-8,0	4,6	4,0	10,7	-0,3	-1,7
4711 Gemeindezentrum Güdingen	993	103	412	0	402	104	129	31	68	53	12	5
*		10,4	51,0			25,9	32,1	7,7	16,9	13,2	3,0	1,2
*	-5	2	-16	0	0	-33	-17	12	33	37	-20	-12
*		0,3	-1,0			-8,2	-4,2	3,0	8,2	9,2	-5,0	-3,0
4712 Gemeindezentrum Güdingen	825	49	274	4	266	53	88	23	39	50	8	5
*		5,9	38,7			19,9	33,1	8,6	14,7	18,8	3,0	1,9
*	22	-7	-13	4	-3	-26	-19	7	26	40	-2	-29
*		-1,0	-3,4			-9,4	-6,7	2,7	9,8	15,1	-0,7	-10,8
4713 Gemeindezentrum Güdingen	893	150	405	0	395	133	75	30	122	25	7	3
*		16,8	60,8			33,7	19,0	7,6	30,9	6,3	1,8	0,8
*	-25	-23	4	0	6	-59	-19	2	76	23	-15	-2
*		-2,1	0,1			-15,7	-5,2	0,4	19,1	5,8	-3,9	-0,5
4719 Briefwahlbezirk Alt-Güdingen	0	0	278	278	278	76	71	25	64	38	1	3
*						27,3	25,5	9,0	23,0	13,7	0,4	1,1
*	0	0	-21	-21	-12	-61	2	10	31	30	-19	-5
*						-19,9	1,7	3,8	11,6	10,9	-6,5	-1,7
<b>471 Alt-Güdingen</b>	<b>2.711</b>	<b>302</b>	<b>1.369</b>	<b>282</b>	<b>1.341</b>	<b>366</b>	<b>363</b>	<b>109</b>	<b>293</b>	<b>166</b>	<b>28</b>	<b>16</b>
*		11,1	50,5	93,4		27,3	27,1	8,1	21,8	12,4	2,1	1,2
*	-8	-28	-46	-17	-9	-179	-53	31	166	130	-56	-48
*		-1,0	-1,5	2,8		-13,1	-3,7	2,4	12,4	9,7	-4,1	-3,5
4721 Gasthaus "Zur Saarschleuse"	813	70	349	0	338	86	94	36	51	56	7	8
*		8,6	50,9			25,4	27,8	10,7	15,1	16,6	2,1	2,4
*	-1	-2	-6	0	-6	-29	-31	10	18	50	-17	-7
*		-0,2	-1,0			-8,0	-8,5	3,1	5,5	14,8	-4,9	-2,0
4722 Peugeot-Automobile	634	52	177	0	173	60	39	12	11	42	5	4
*		8,2	35,5			34,7	22,5	6,9	6,4	24,3	2,9	2,3
*	15	2	2	0	2	-21	5	-12	-1	32	-1	0
*		0,1	-0,3			-12,7	2,7	-7,1	-0,7	18,4	-0,6	0,0
4729 Briefwahlbezirk Schönbach	0	0	113	113	110	25	30	14	20	18	3	0
*						22,7	27,3	12,7	18,2	16,4	2,7	0,0
*	0	0	-1	-1	-4	-13	-9	1	10	14	-3	-4
*						-10,6	-6,9	1,3	9,4	12,9	-2,5	-3,5
<b>472 Schönbach</b>	<b>1.447</b>	<b>122</b>	<b>639</b>	<b>113</b>	<b>621</b>	<b>171</b>	<b>163</b>	<b>62</b>	<b>82</b>	<b>116</b>	<b>15</b>	<b>12</b>
*		8,4	44,2	92,6		27,5	26,2	10,0	13,2	18,7	2,4	1,9
*	14	0	-5	-1	-8	-63	-35	-1	27	96	-21	-11
*		-0,1	-0,8	-0,8		-9,7	-5,2	0,0	4,5	15,5	-3,3	-1,7
47 Briefwahl Güdingen	0	0	391	391	388	101	101	39	84	56	4	3
*						26,0	26,0	10,1	21,6	14,4	1,0	0,8
*	0	0	-22	-22	-16	-74	-7	11	41	44	-22	-9
*						-17,3	-0,7	3,1	11,0	11,5	-5,4	-2,2
<b>47 GÜDINGEN</b>	<b>4.158</b>	<b>424</b>	<b>2.008</b>	<b>395</b>	<b>1.962</b>	<b>537</b>	<b>526</b>	<b>171</b>	<b>375</b>	<b>282</b>	<b>43</b>	<b>28</b>
*		10,2	48,3	93,2		27,4	26,8	8,7	19,1	14,4	2,2	1,4
*	6	-28	-51	-18	-17	-242	-88	30	193	226	-77	-59
*		-0,7	-1,3	1,8		-12,0	-4,2	1,6	9,9	11,5	-3,9	-3,0
4811 Festhalle Bübingen	1.167	127	545	0	530	216	122	46	73	57	11	5
*		10,9	56,8			40,8	23,0	8,7	13,8	10,8	2,1	0,9
*	-25	-9	2	-3	8	-53	15	1	19	47	-3	-18
*		-0,5	1,1			-10,8	2,5	0,1	3,4	8,8	-0,6	-3,5
4812 Grundschule Bübingen	798	127	375	0	363	166	58	46	58	26	5	4
*		15,9	61,8			45,7	16,0	12,7	16,0	7,2	1,4	1,1
*	-3	20	-16	0	-21	-71	-14	22	26	14	1	1
*		2,6	1,1			-16,0	-2,8	6,4	7,6	4,0	0,3	0,3
4813 Kath. Pfarramt St. Katharina	812	84	372	0	362	96	122	35	32	61	12	4
*		10,3	55,4			26,5	33,7	9,7	8,8	16,9	3,3	1,1
*	9	2	33	0	36	-35	-1	5	29	55	-2	-15
*		0,1	4,2			-13,7	-4,0	0,5	7,9	15,0	-1,0	-4,7
4819 Briefwahlbezirk Bübingen	0	0	314	314	307	132	62	22	47	27	13	4
*						43,0	20,2	7,2	15,3	8,8	4,2	1,3
*	0	0	26	26	33	-14	4	-3	26	23	0	-3
*						-10,3	-1,0	-2,0	7,6	7,3	-0,5	-1,3
<b>48 BÜBINGEN</b>	<b>2.777</b>	<b>338</b>	<b>1.606</b>	<b>314</b>	<b>1.562</b>	<b>610</b>	<b>364</b>	<b>149</b>	<b>210</b>	<b>171</b>	<b>41</b>	<b>17</b>
*		12,2	57,8	92,9		39,1	23,3	9,5	13,4	10,9	2,6	1,1
*	-19	13	45	23	56	-173	4	25	100	139	-4	-35
*		0,6	2,0	3,4		-12,9	-0,6	1,3	6,1	8,8	-0,4	-2,4

1) 2004 PDS; ab Herbst 2007 Zusammenschluß von PDS und WASG zur Partei DIE LINKE.

2) Vergleich 2004 mit Bürgerbündnis

**Amtliches Endergebnis der Wahl zur Regionalversammlung vom 7. Juni 2009 nach Wahlbezirken**  
und die Veränderung gegenüber der Stadtverbandstagswahl vom 13. Juni 2004 (\* absolut und in %-Punkten)

Wahlbezirk	Wahlberechtigte		Wähler		gültig	CDU	SPD	GRÜNE	FDP	DIE LINKE <sup>1)</sup>	FW <sup>2)</sup>	NPD
	Insg.	ausgWS	Insg. A)	darunter mit WS								
	A	A2	B	B1								
<b>4 Briefwahl Bezirk Halberg</b>	0	0	2.037	2.037	1.991	634	576	144	276	255	80	26
*						31,8	28,9	7,2	13,9	12,8	4,0	1,3
*	0	0	-6	-6	10	-215	-87	17	130	203	-6	-32
						-11,0	-4,5	0,8	6,5	10,2	-0,3	-1,6
<b>4 Bezirk HALBERG</b>	21.277	2.218	10.978	2.051	10.642	3.294	3.029	977	1.328	1.460	357	197
*		10,4	51,6	92,5		31,0	28,5	9,2	12,5	13,7	3,4	1,9
*	-285	-65	-70	-2	8	-1.302	-316	207	583	1.167	-52	-279
*		-0,2	0,4	2,5		-12,3	-3,0	1,9	5,5	11,0	-0,5	-2,6
<b>Urnenwahl SAARBRÜCKEN B)</b>			49.721	279	48.226	12.646	14.146	5.874	4.659	8.365	1.509	1.027
*			39,3	0,0		26,2	29,3	12,2	9,7	17,3	3,1	2,1
*			-1.023	-12	-527	-5.551	-2.307	854	1.844	6.395	-421	-1.341
*			-0,5	0,0		-11,1	-4,4	1,9	3,9	13,3	-0,8	-2,7
<b>Briefwahl SAARBRÜCKEN</b>	14.378	14.378	12.855	12.855	12.616	3.778	3.738	1.228	1.350	1.902	476	144
*						29,9	29,6	9,7	10,7	15,1	3,8	1,1
*	-595	-595	-411	-275	-257	-1.568	-689	68	627	1.548	-62	-181
*						-11,6	-4,8	0,7	5,1	12,3	-0,4	-1,4
<b>STADT SAARBRÜCKEN</b>	140.245	14.378	62.576	13.134	60.842	16.424	17.884	7.102	6.009	10.267	1.985	1.171
*		10,3	44,6	91,3		27,0	29,4	11,7	9,9	16,9	3,3	1,9
*	-1.501	-595	-1.434	-287	-784	-7.119	-2.996	922	2.471	7.943	-483	-1.522
*		-0,3	-0,5	1,7		-11,2	-4,5	1,6	4,1	13,1	-0,7	-2,4

1) 2004 PDS; ab Herbst 2007 Zusammenschluß von PDS und WASG zur Partei DIE LINKE.

2) Vergleich 2004 mit Bürgerbündnis

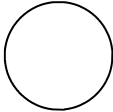
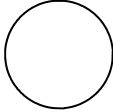
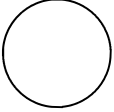
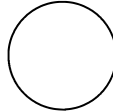
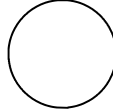
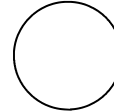
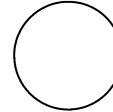
A) Wahlbeteiligung in den Wahlbezirken incl. Briefwähler

B) Wahlbeteiligung ohne WS

# STIMMZETTEL

für die am 7. Juni 2009 stattfindende Wahl der Regionalversammlung des Regionalverbandes Saarbrücken

Wahlbereich: **1** Saarbrücken

<p>Wahlvorschlag <b>1</b> Christlich Demokratische Union Deutschlands</p> <p><b>CDU</b></p> 	<p>Wahlvorschlag <b>2</b> Sozialdemokratische Partei Deutschlands</p> <p><b>SPD</b></p> 	<p>Wahlvorschlag <b>3</b> BÜNDNIS 90 / DIE GRÜNEN</p> <p><b>GRÜNE</b></p> 	<p>Wahlvorschlag <b>4</b> Freie Demokratische Partei</p> <p><b>FDP</b></p> 	<p>Wahlvorschlag <b>5</b> DIE LINKE</p> <p><b>DIE LINKE</b></p> 	<p>Wahlvorschlag <b>6</b> Freie Wähler / Bürgerbündnis</p> <p><b>F W</b></p> 	<p>Wahlvorschlag <b>7</b> Nationaldemokratische Partei Deutschlands</p> <p><b>NPD</b></p> 
<p><b>a) BEREICHSLISTE</b></p> <p><b>Kreutz, Fred</b> Kriminalbeamter</p> <p><b>Moy, Norbert</b> Dipl. Kaufmann</p> <p><b>Franz, Markus</b> Fachkraft für Qualitätsmanage- ment</p> <p><b>Voltmer, Michael</b> Forstbeamter</p> <p><b>Pinter, Waltraut</b> Regierungsangestellte</p> <p><b>b) GEBIETSLISTE</b></p> <p><b>Hayo, Manfred</b> Studiendirektor i. R.</p> <p><b>Dumont, Dirk</b> Dipl. Betriebswirt</p> <p><b>Reck, Mark</b> Student</p> <p><b>Saub, Hubert</b> Heimleiter i. R.</p> <p><b>Walz, Peter</b> Math. techn. Assistent</p>	<p><b>a) BEREICHSLISTE</b></p> <p><b>Wiesen, Karlheinz</b> Bereichsleiter a. D.</p> <p><b>Morschette-Sarg, Anita</b> Sachbearbeiterin</p> <p><b>Altmeyer, Rudolf</b> Verwaltungsdirektor</p> <p><b>Schmitt, Theo</b> Generalvertreter</p> <p><b>Hüther, Günther</b> Dipl. Sozialarbeiter</p> <p><b>b) GEBIETSLISTE</b></p> <p><b>Gillo, Peter</b> Dipl. Sozialarbeiter</p> <p><b>Bergmann, Sieglinde</b> Versicherungskauffrau</p> <p><b>Feilen, Josef</b> Studienrat</p> <p><b>Gerke, Michael</b> Student</p> <p><b>Habermann, Helmut</b> IT- Manager</p>	<p><b>Körner, Stephan</b> Richter am Verwaltungsgericht</p> <p><b>Schmidt, Gertrud</b> Angestellte</p> <p><b>Jost, Manfred</b> Regierungsbeschäftigter</p> <p><b>Feyerabend, Tim</b> Jurist</p> <p><b>Reif, Torsten</b> Angestellter</p>	<p><b>a) BEREICHSLISTE</b></p> <p><b>Zimmer, Nathalie</b> Dipl. Betriebswirtin</p> <p><b>Michel, Henning</b> Jurist</p> <p><b>Feneis, Gunter</b> Konrektor</p> <p><b>Kempf, Florian</b> Student</p> <p><b>Biehl, Tim</b> Student</p> <p><b>b) GEBIETSLISTE</b></p> <p><b>Baldauf, Manfred</b> Rechtsanwalt</p> <p><b>König, Roland</b> Geschäftsführer</p> <p><b>Kirsch, Silvia</b> Steuerfachangestellte</p> <p><b>Engel-Otto, Martina</b> Hebamme</p> <p><b>Darm, Ursula</b> Kauffrau im Groß-u. Außenhandel</p>	<p><b>a) BEREICHSLISTE</b></p> <p><b>Botzet, Michael</b> Dipl. Soziologe</p> <p><b>Trenz, Dagmar</b> Lektorin</p> <p><b>Reichelt, Walter</b> Kaufmann im Einzelhandel</p> <p><b>Klein, Georg</b> Selbständiger Unternehmensbe- rater</p> <p><b>b) GEBIETSLISTE</b></p> <p><b>Trenz, Jürgen</b> Groß- u. Außenhandelskaufmann</p> <p><b>Trenz, Dagmar</b> Lektorin</p> <p><b>Klasen, Manfred</b> Geschäftsstellenleiter</p> <p><b>Preysing, Regina</b> Softwareberaterin/ Heilpraktikerin</p> <p><b>Voltmer, Ulrike</b> Dipl. Psychologin</p>	<p><b>Hektor, Ralf</b> Ingenieur</p> <p><b>Kreis, Hermann</b> Industriekaufmann</p> <p><b>Ballof, Berengar</b> Unternehmer</p> <p><b>Abrahams, Gernot</b> Rettungsassistent</p> <p><b>Prof. Dr. Richter, Bernd</b> Hochschullehrer</p>	<p><b>Franz, Frank</b> Physiotherapeut</p> <p><b>Marx, Peter</b> Fraktionsgeschäftsführer</p> <p><b>Ehrreich, Bernd</b> Versicherungsfachmann BWV</p> <p><b>Kreis, Thorsten</b> Elektroinstallateur</p> <p><b>Mathieu, Stefanie</b> Hausfrau</p>